

資料

- 年齢階級別の月別自殺者数
- 職業別の月別自殺者数

2019年1月～2022年8月

厚労省「月別自殺者数 B6 県・発見日・発見地」より作成

メンタルケア協議会

羽藤 邦利

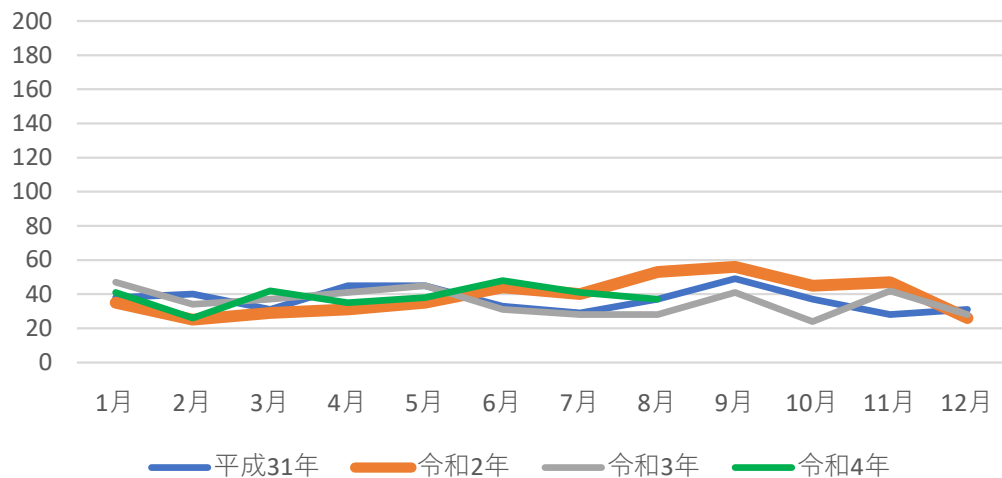
年齢階級別の月別自殺者数

2019年1月～2022年8月

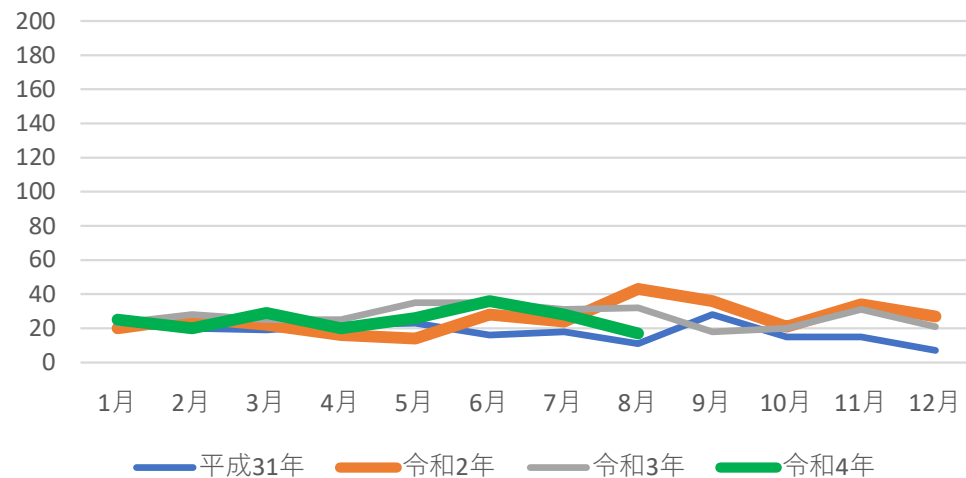
男性

女性

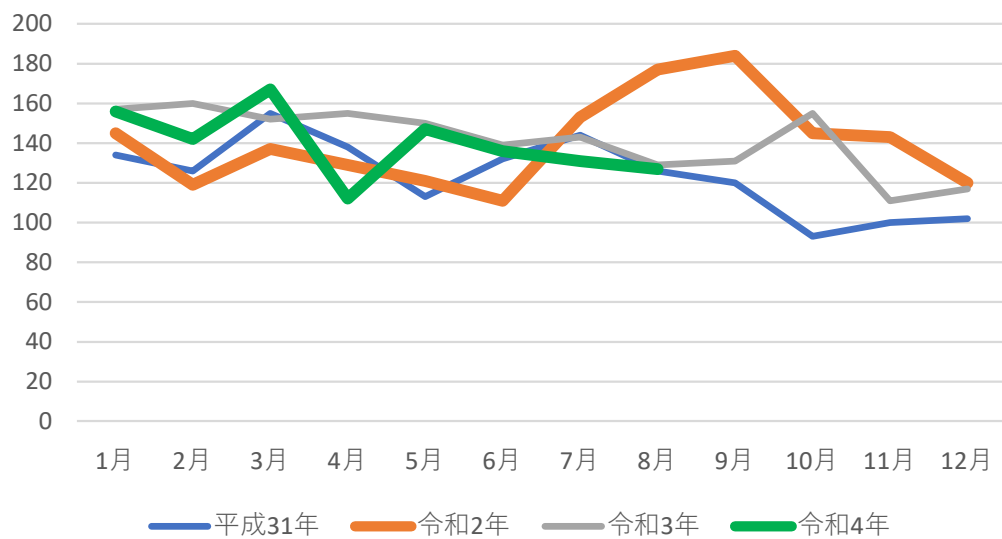
20歳未満



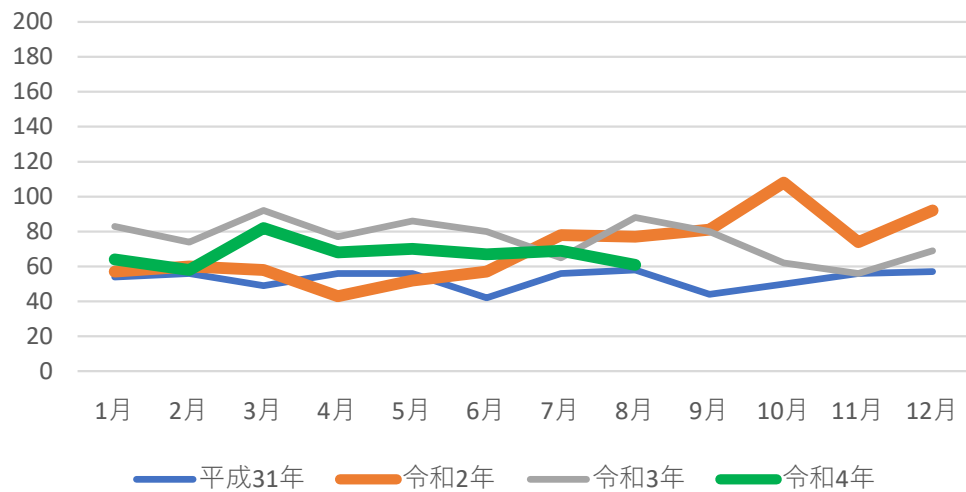
20歳未満



20-29歳



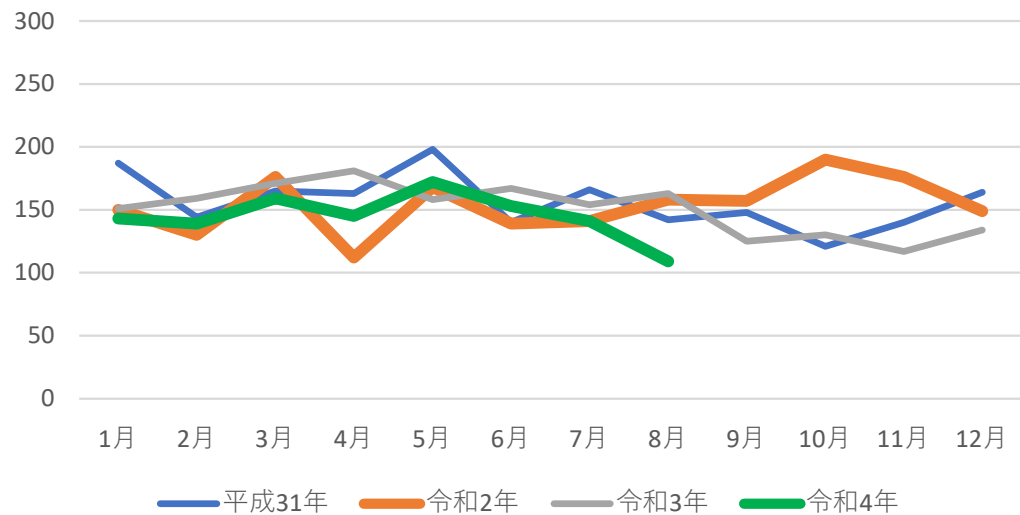
20-29歳



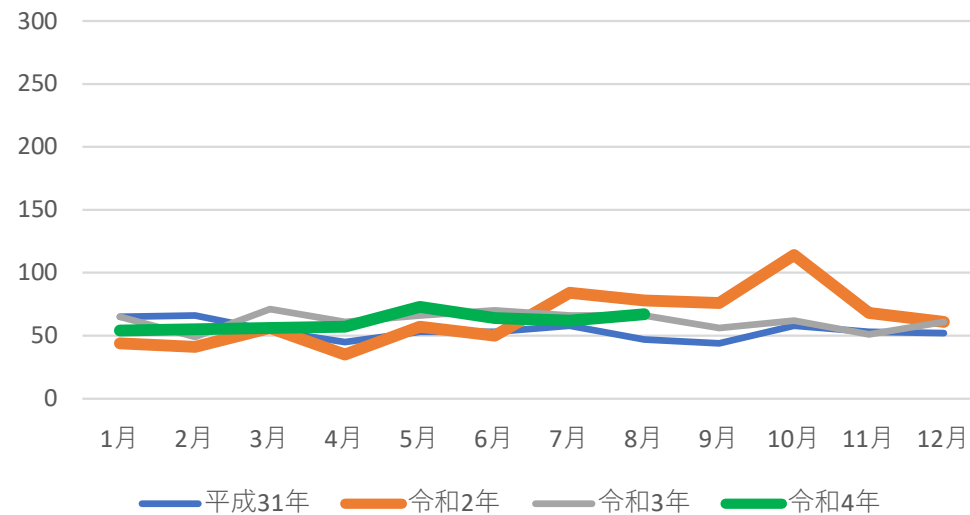
男性

女性

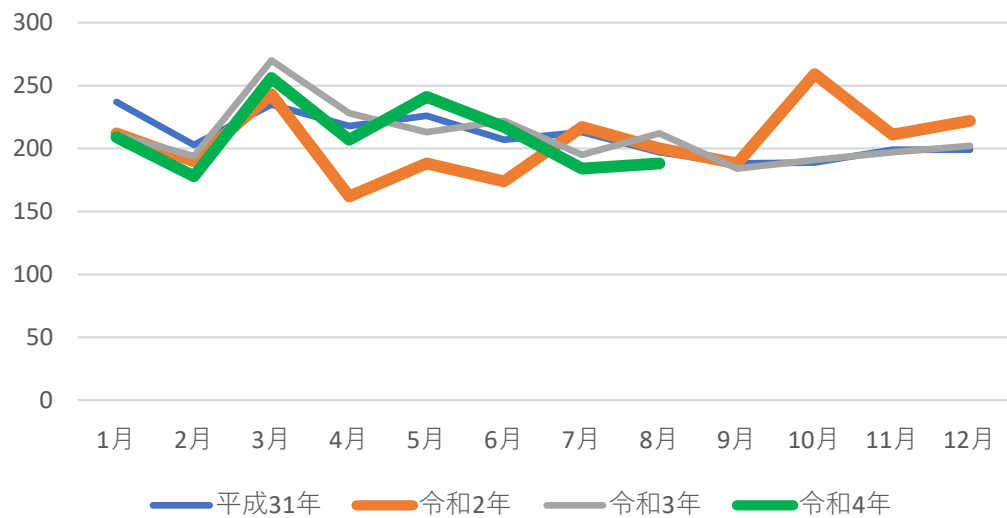
30-39歳



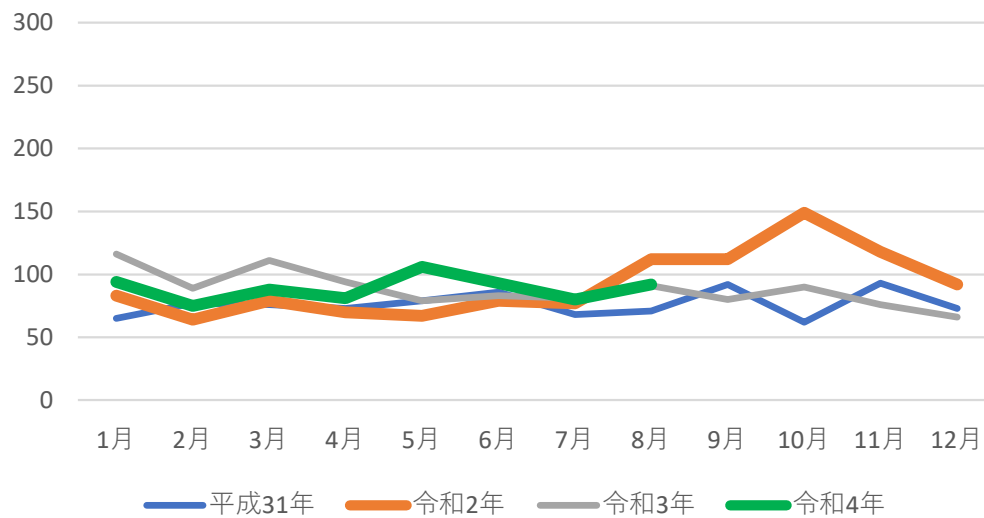
30-39歳



40-49歳

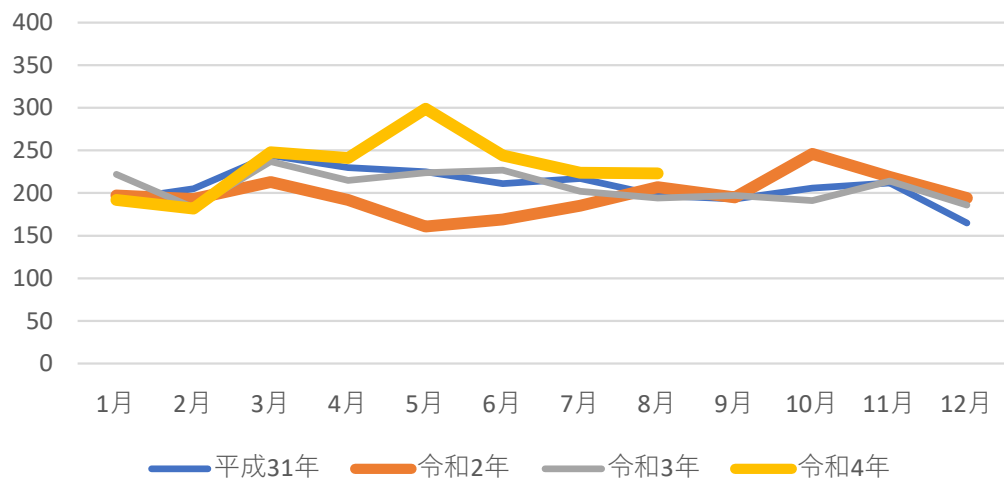


40-49歳



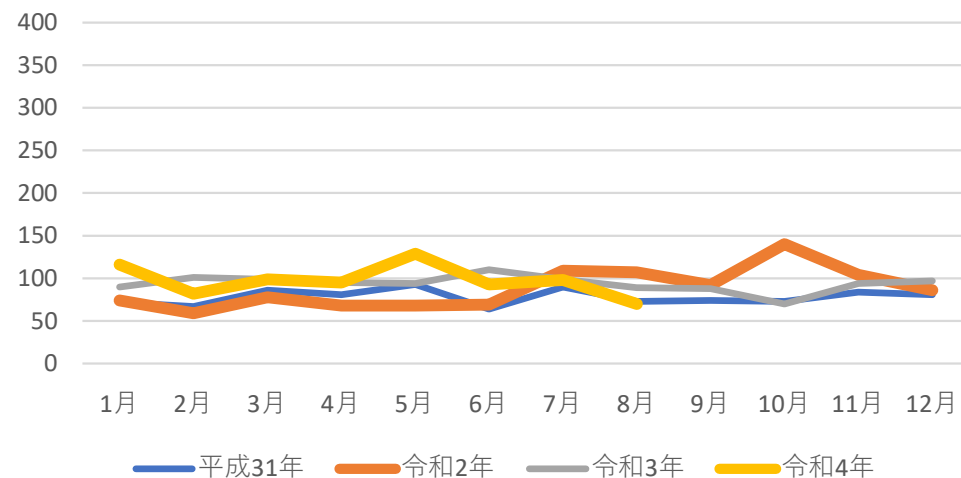
男性

50-59歳

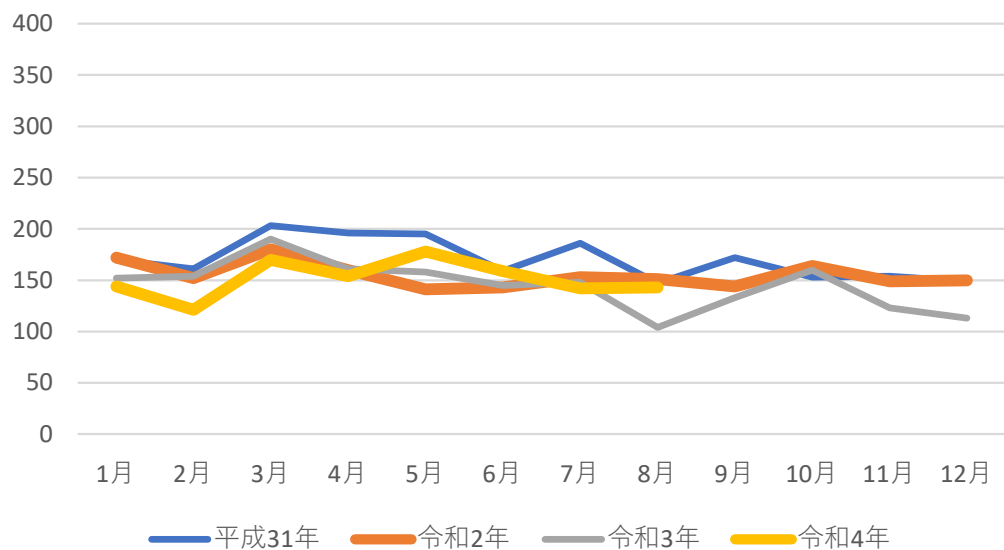


女性

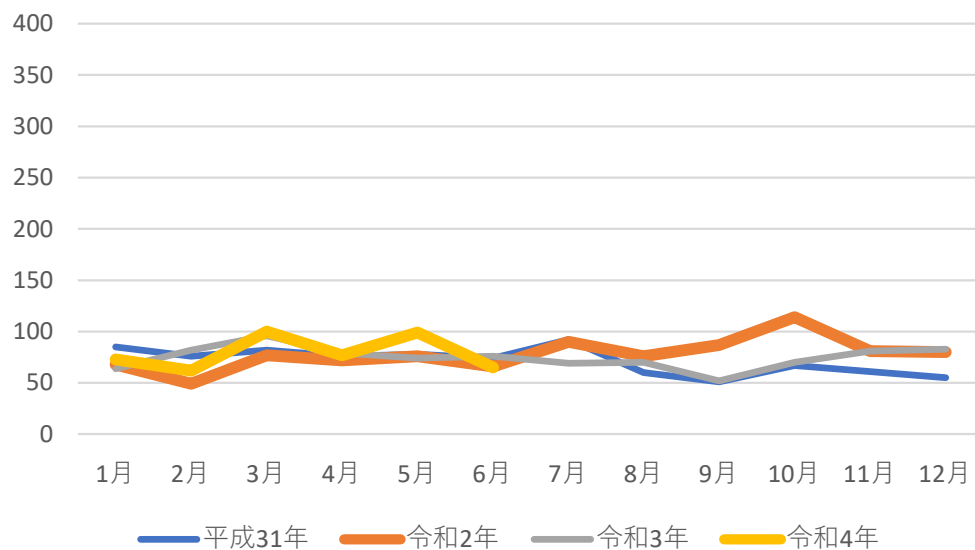
50-59歳



60-69歳



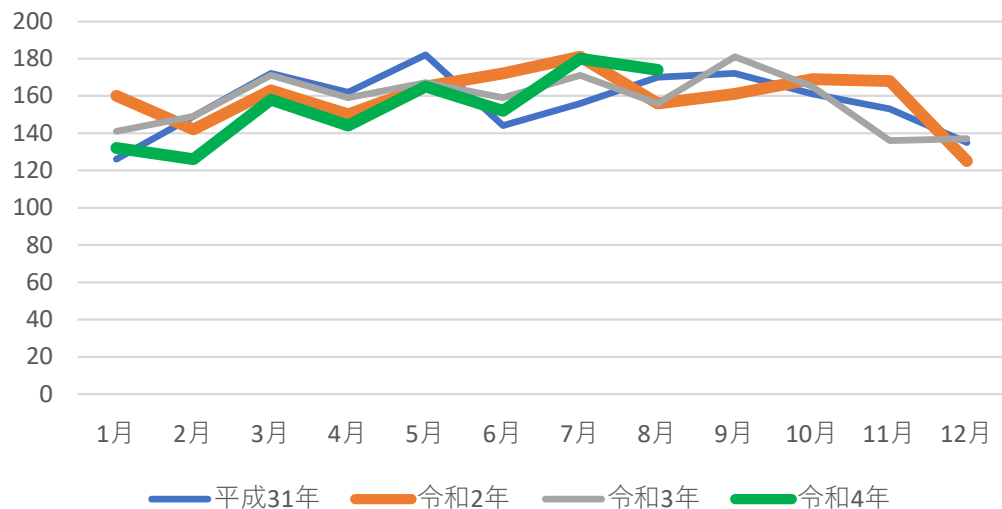
60-69歳



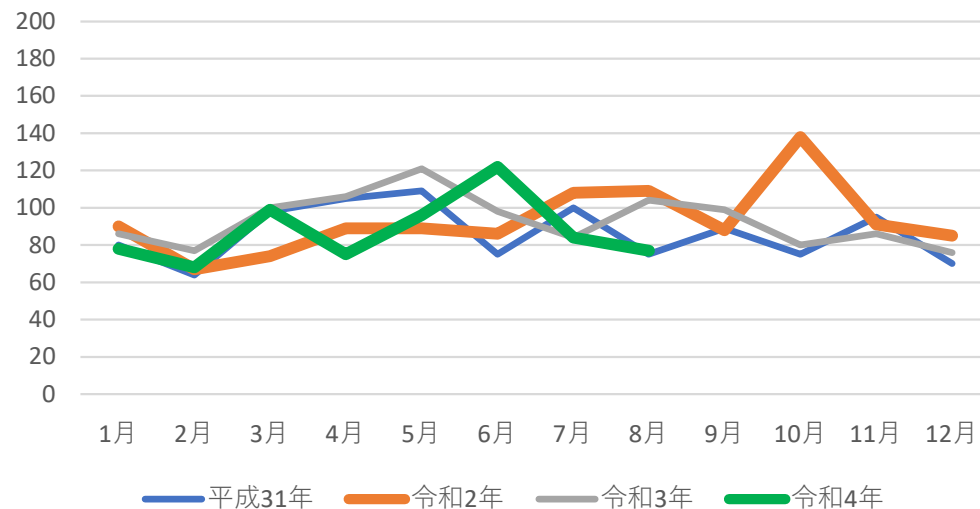
男性

女性

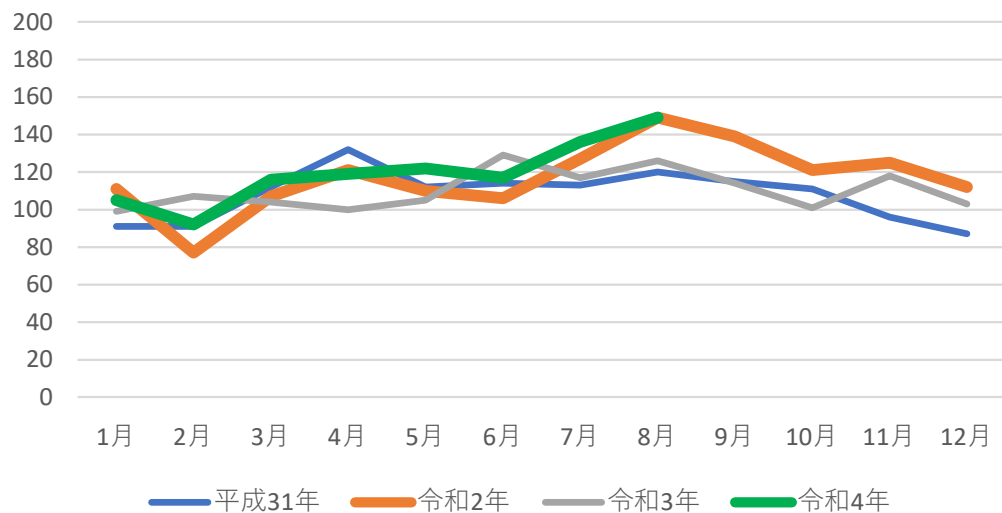
70-79歳



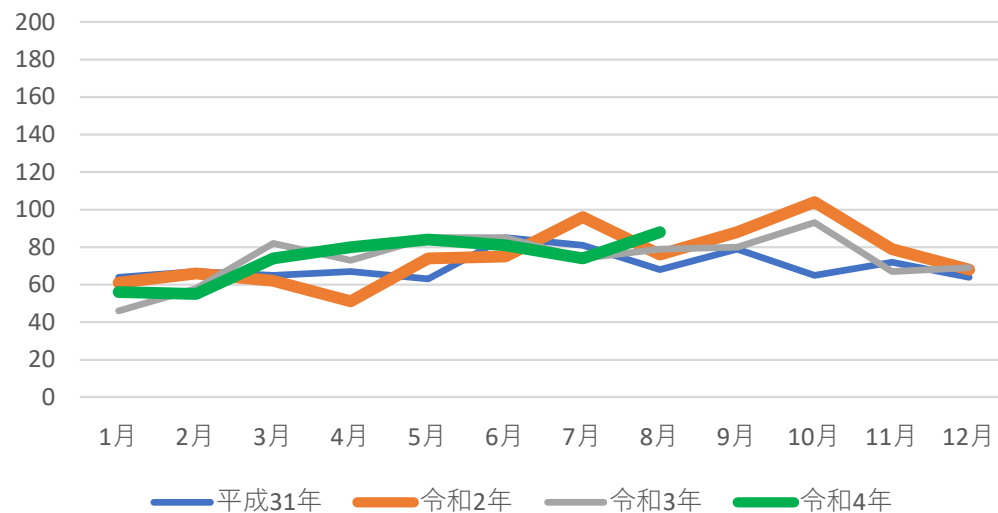
70-79歳



80歳以上



80歳以上



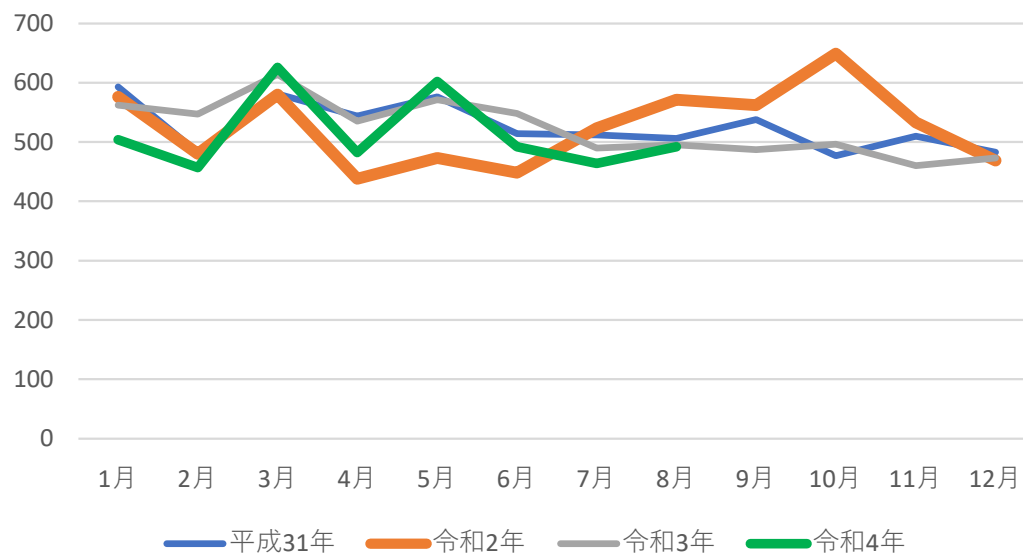
職業別 月別自殺者数

2019年1月～2022年8月

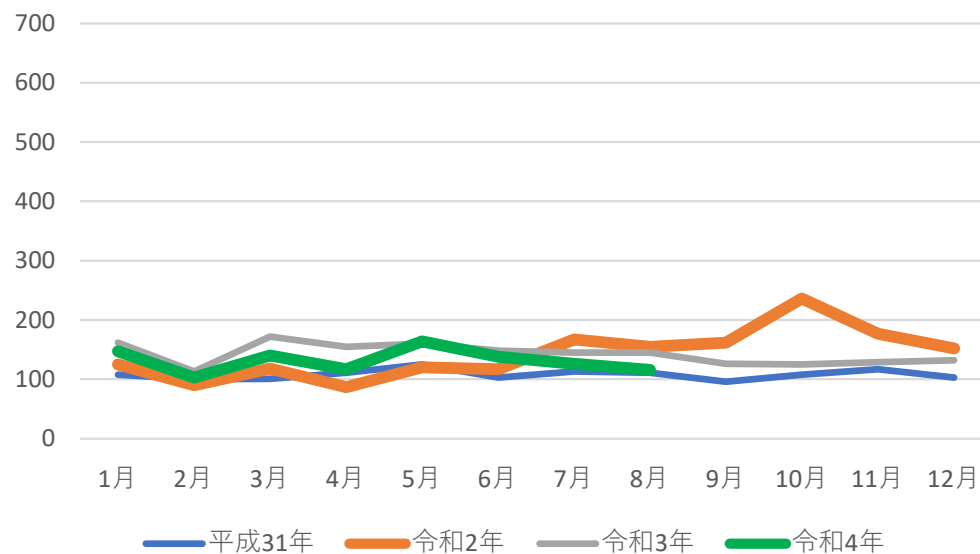
男性

女性

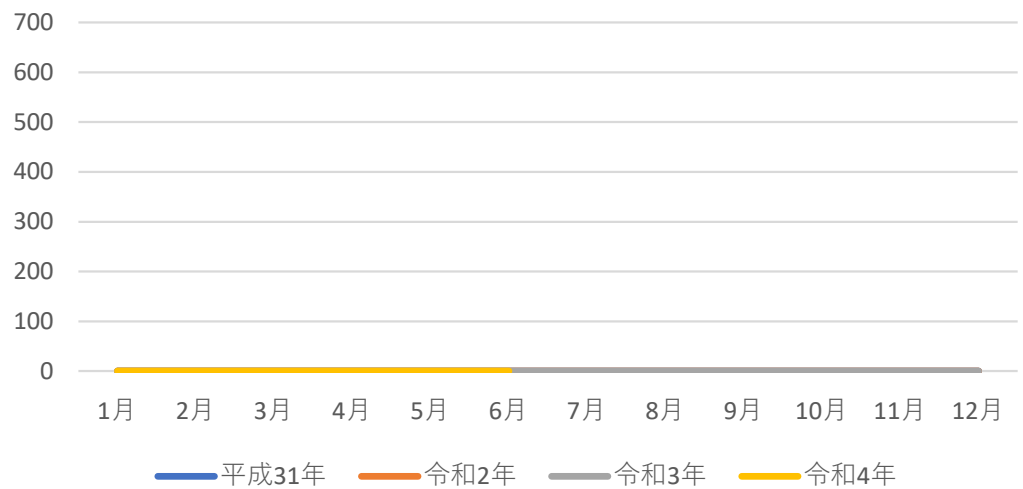
有職者



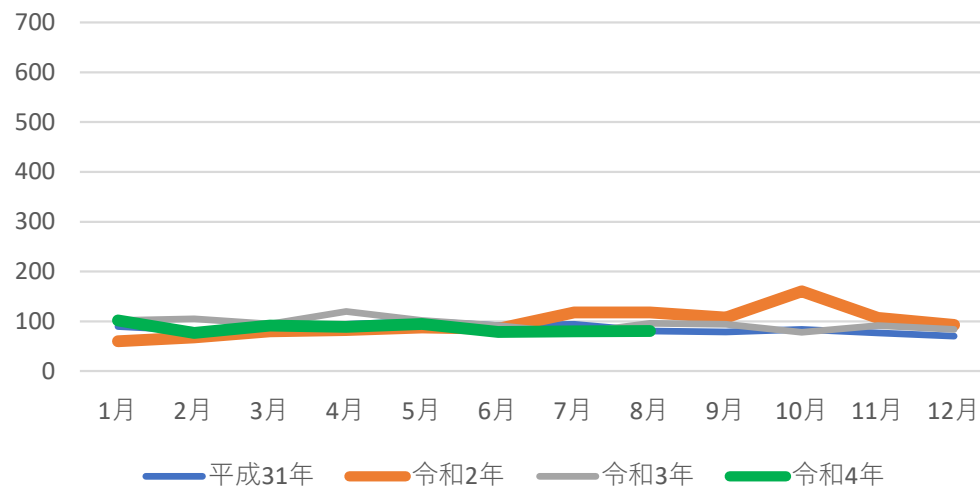
有職者



主婦



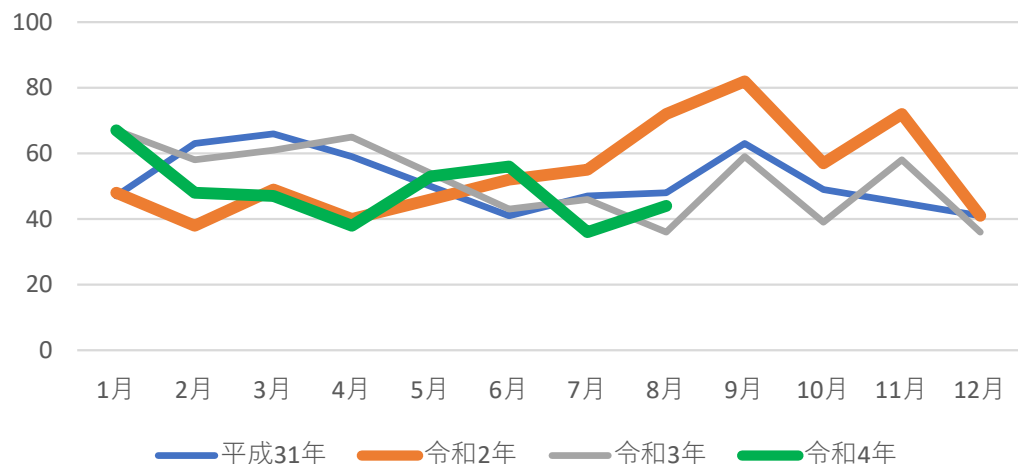
主婦



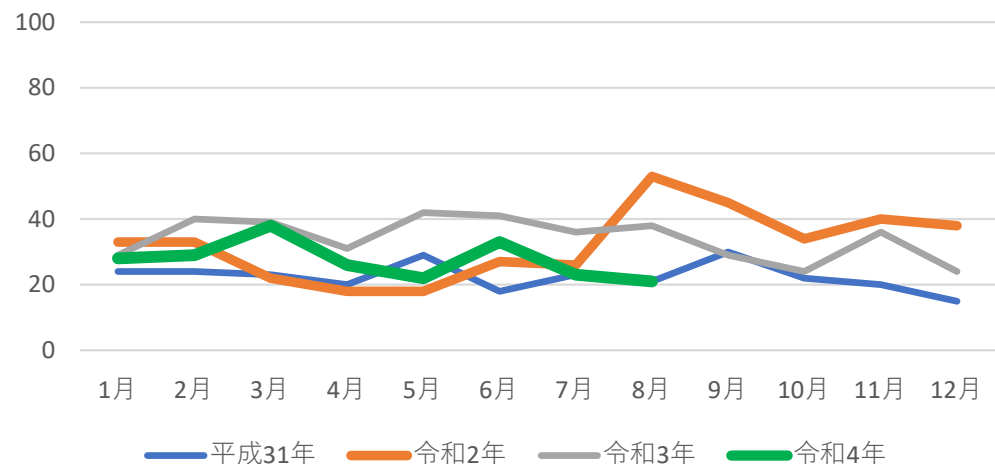
男性

女性

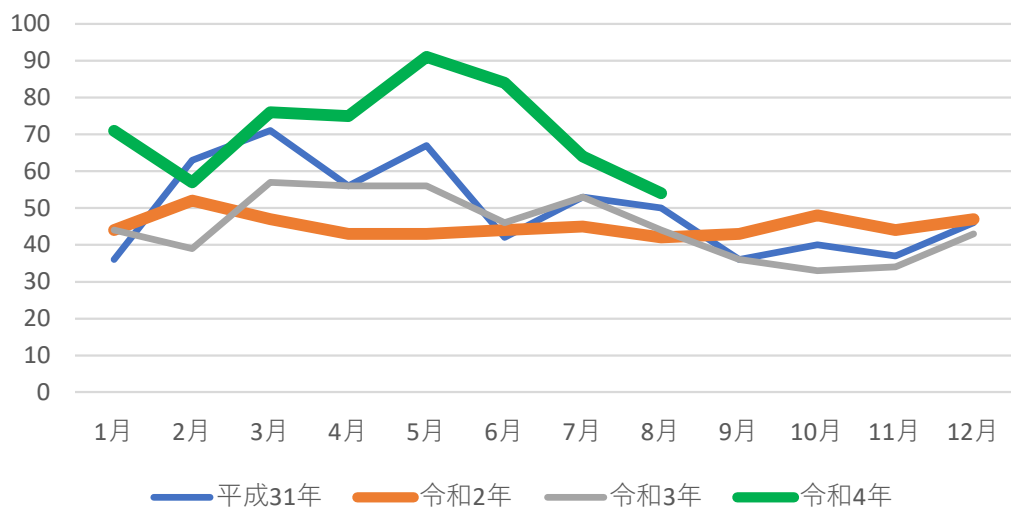
学生・生徒等



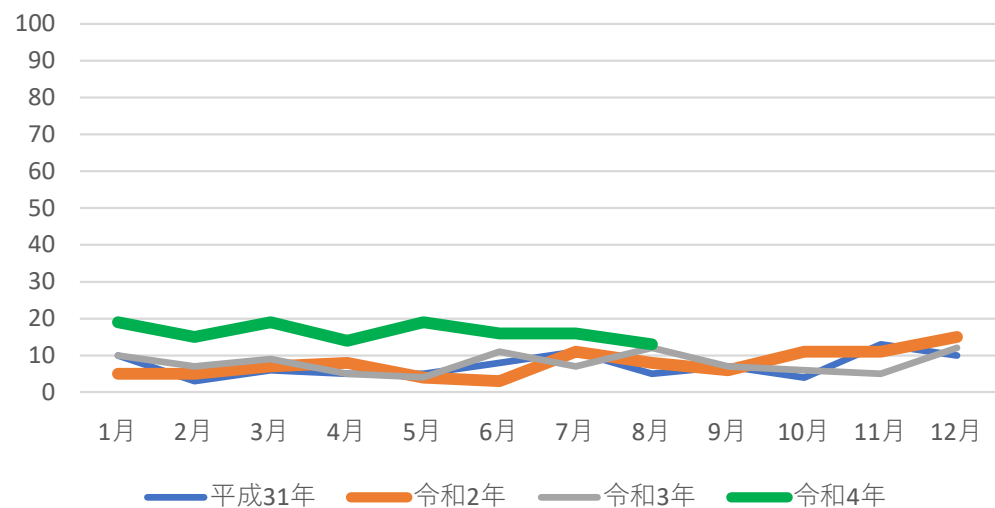
学生・生徒等



失業者



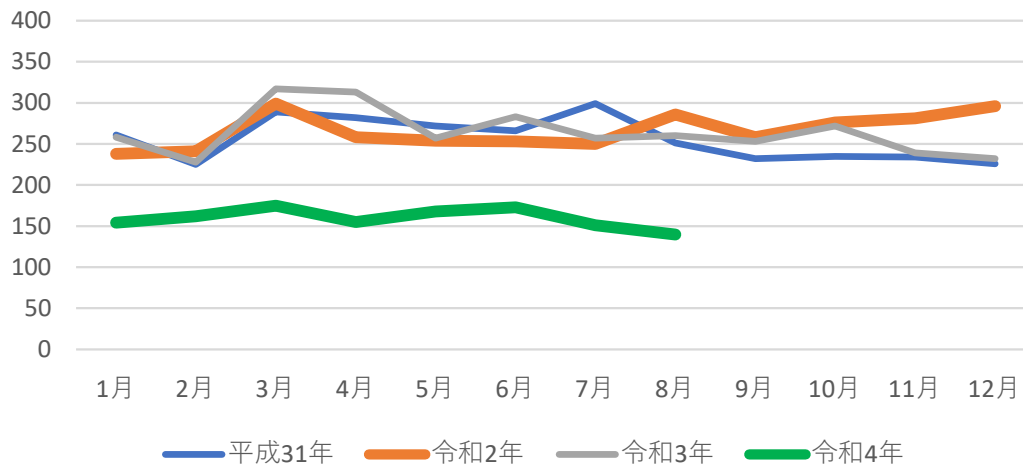
失業者



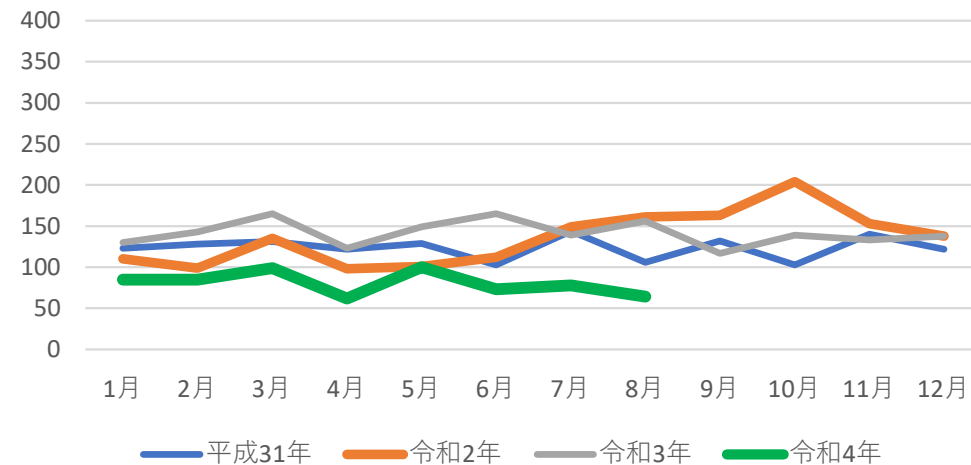
男性

女性

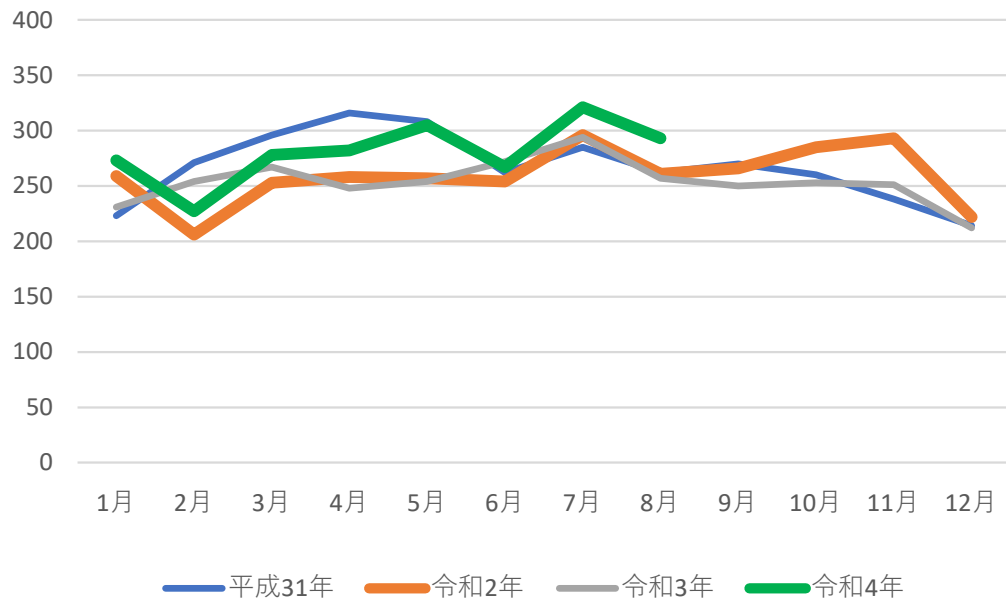
その他の無職者



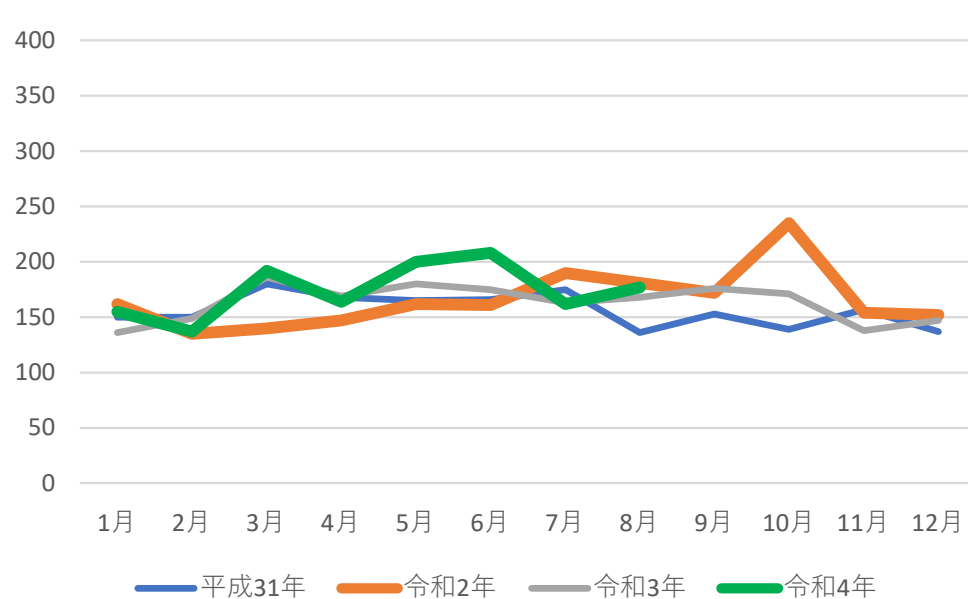
その他の無職者



年金・雇用保険等生活者



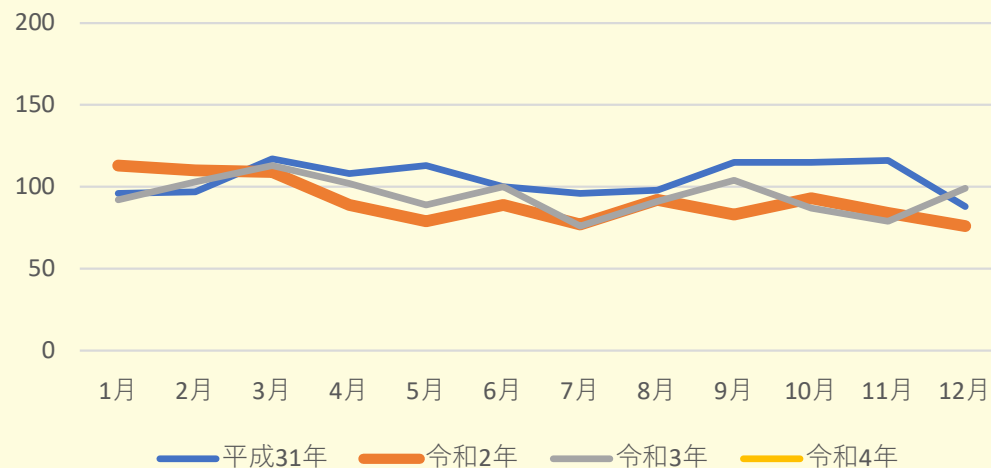
年金・雇用保険等生活者



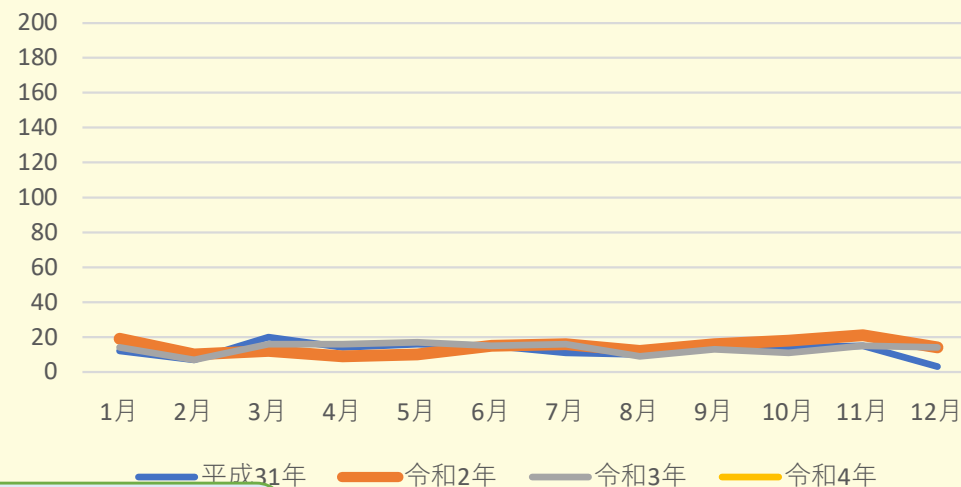
男性

女性

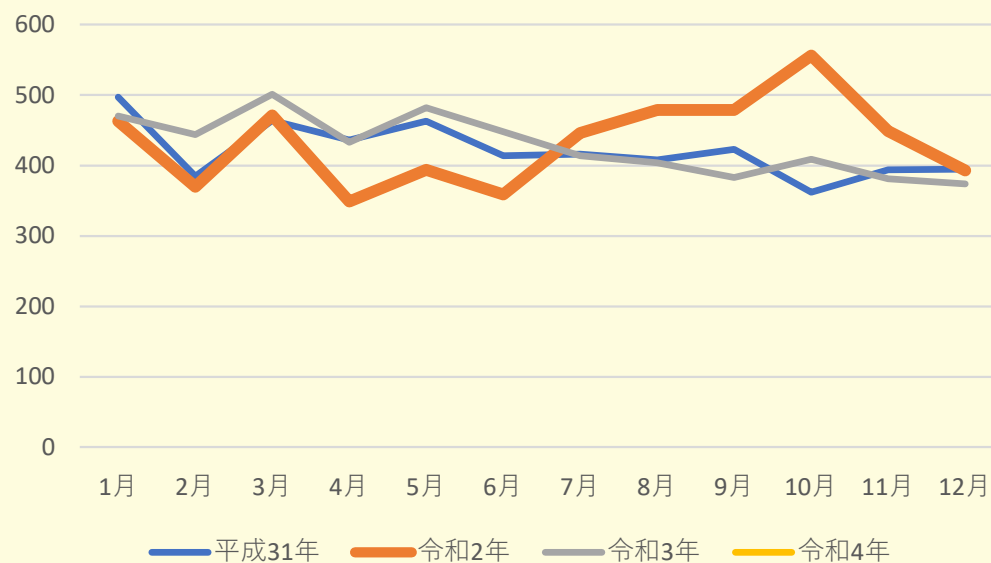
自営業・家族従業者



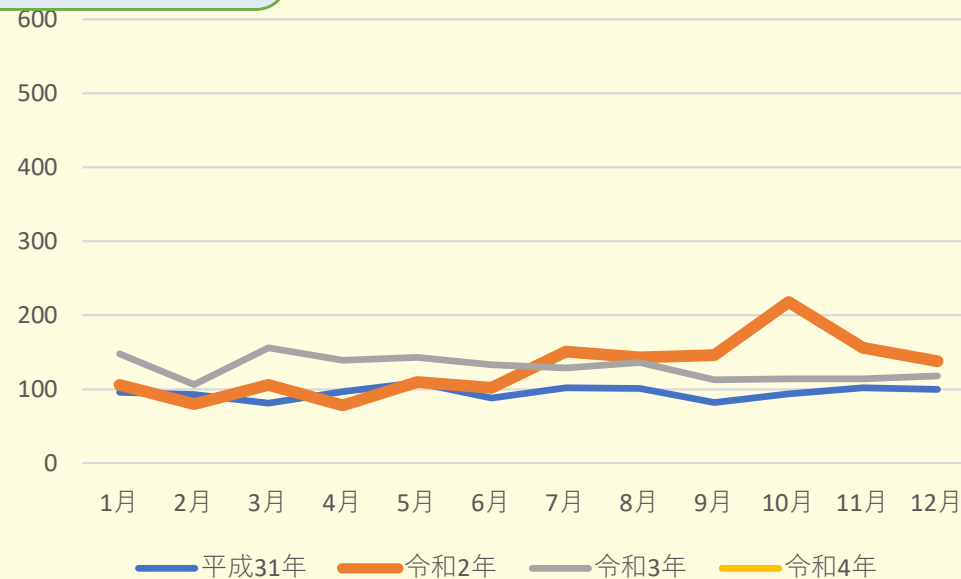
自営業・家族従業者



被雇用・勤め人



被雇用・勤め人



令和3年までは自営業・家族従業者
と被雇用・勤め人に分けて集計した
ものを
令和4年からは有職者として集計