

資料集

コロナ流行下で
起きていたこと、起きていること
(2026年3月13日まとめ)

メンタルケア協議会
羽藤 邦利

(資料の項目)

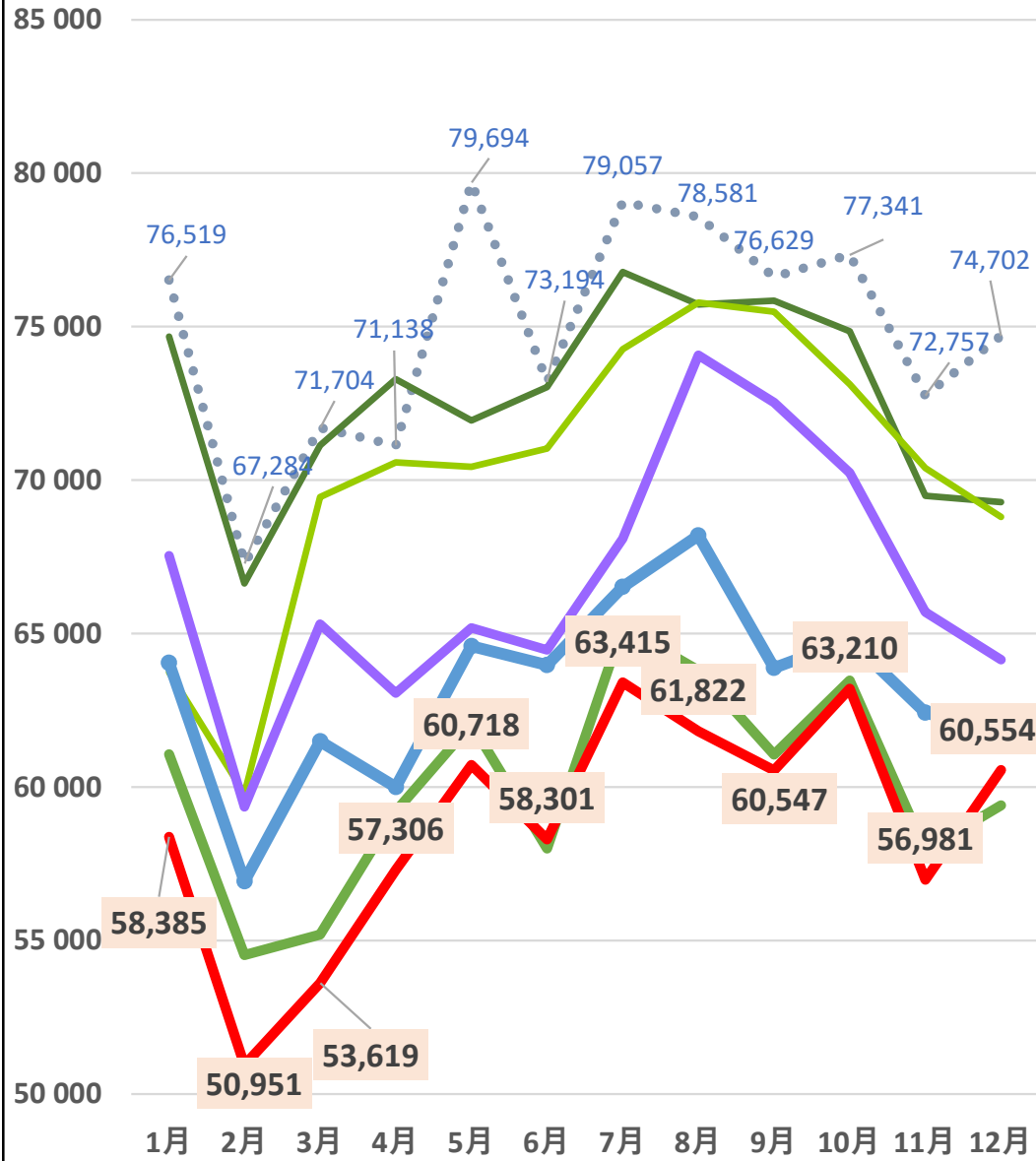
- 人口動態統計（速報）より
- 人口動態統計（概数）より
- 超過死亡数とコロナ死亡数（作業中）

人口動態統計（速報）より

（2019年 ～ 2025年）

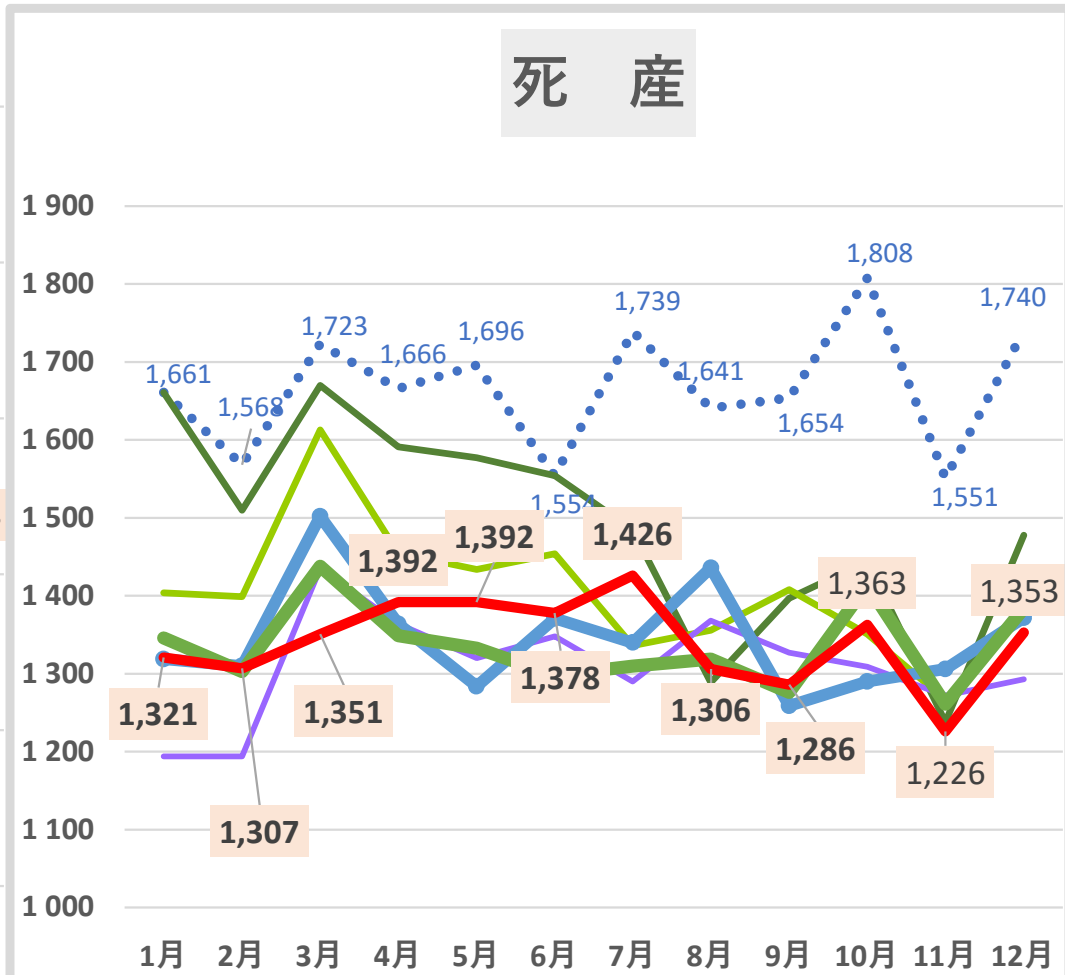
出生数、死亡数、婚姻数、離婚数の動向

出生数



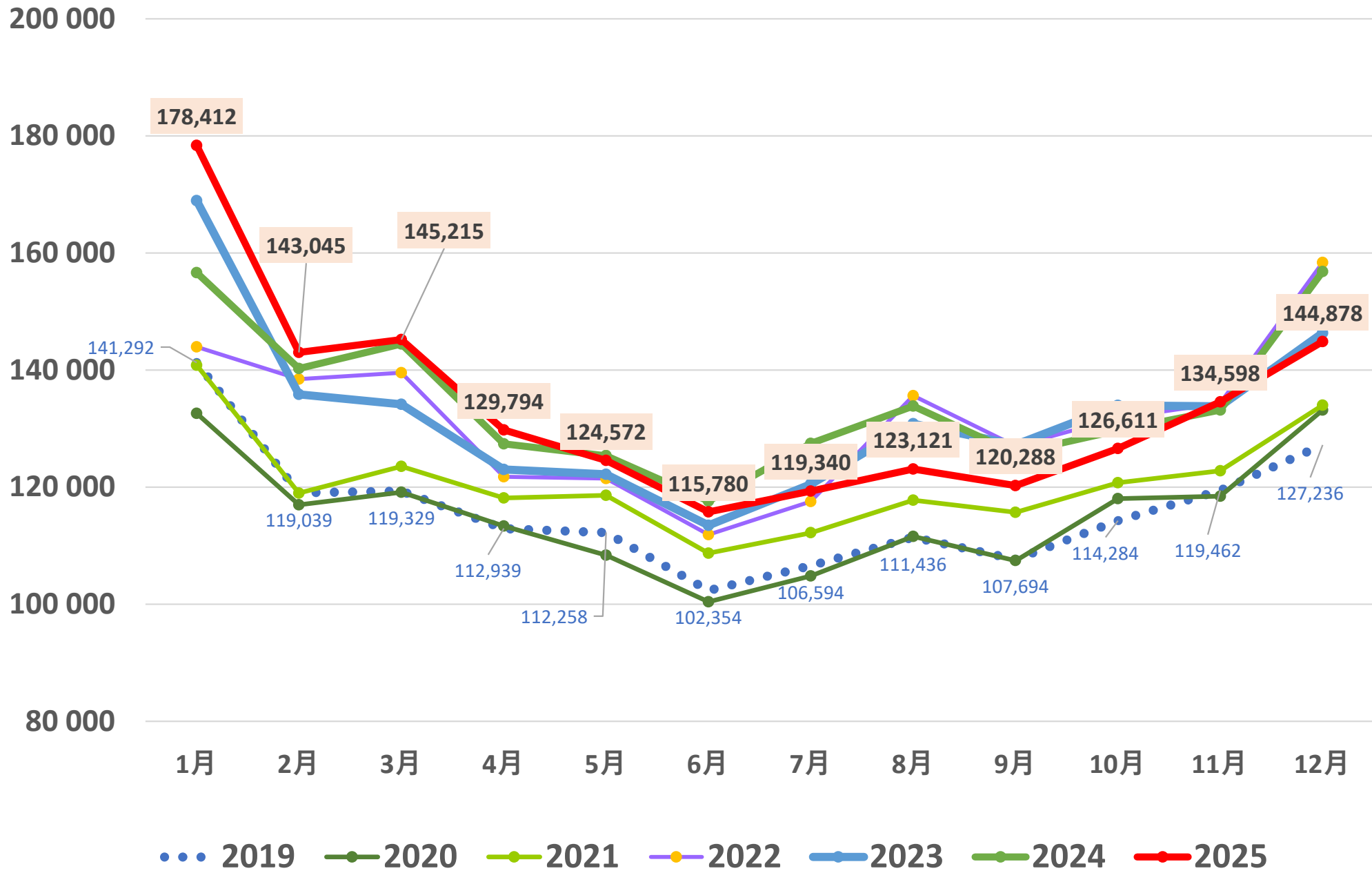
●●● 2019 ● 2020 ● 2021 ● 2022
 ● 2023 ● 2024 ● 2025

死産

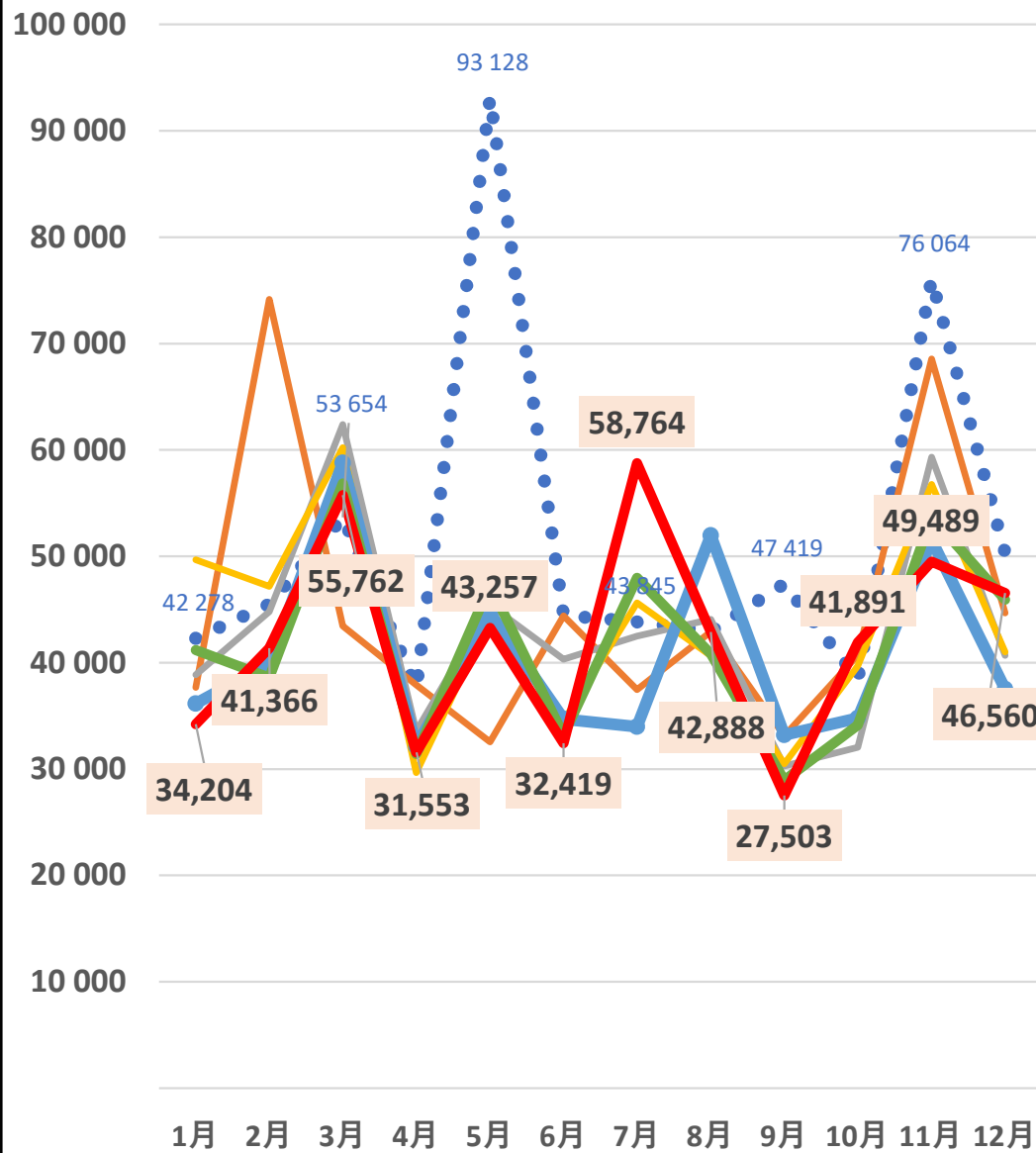


●●● 2019 ● 2020 ● 2021 ● 2022
 ● 2023 ● 2024 ● 2025

死亡

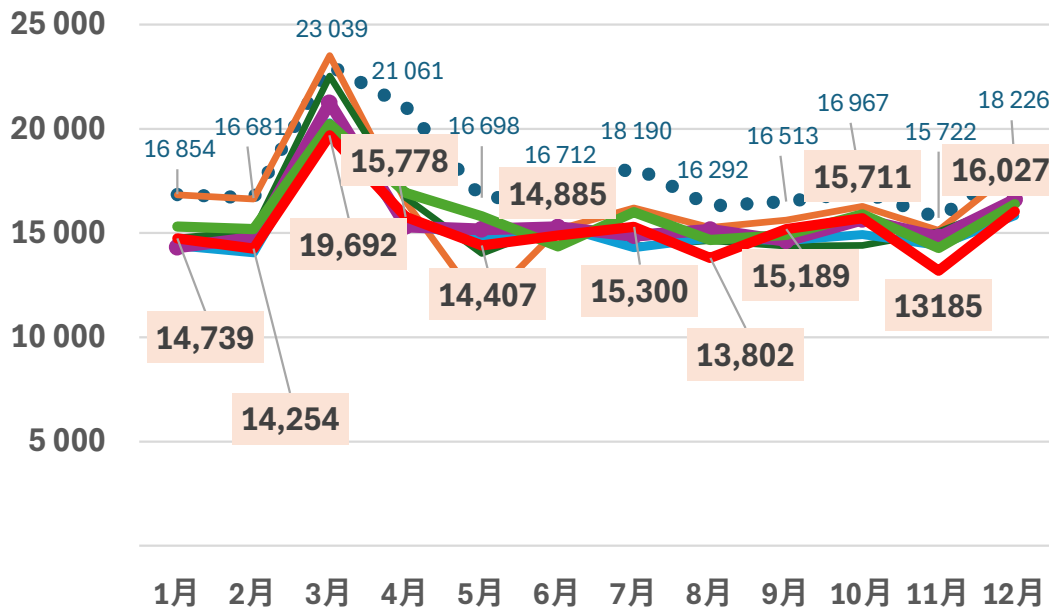


婚姻



●●● 2019 — 2020 — 2021 — 2022
—●— 2023 — 2024 — 2025

離婚



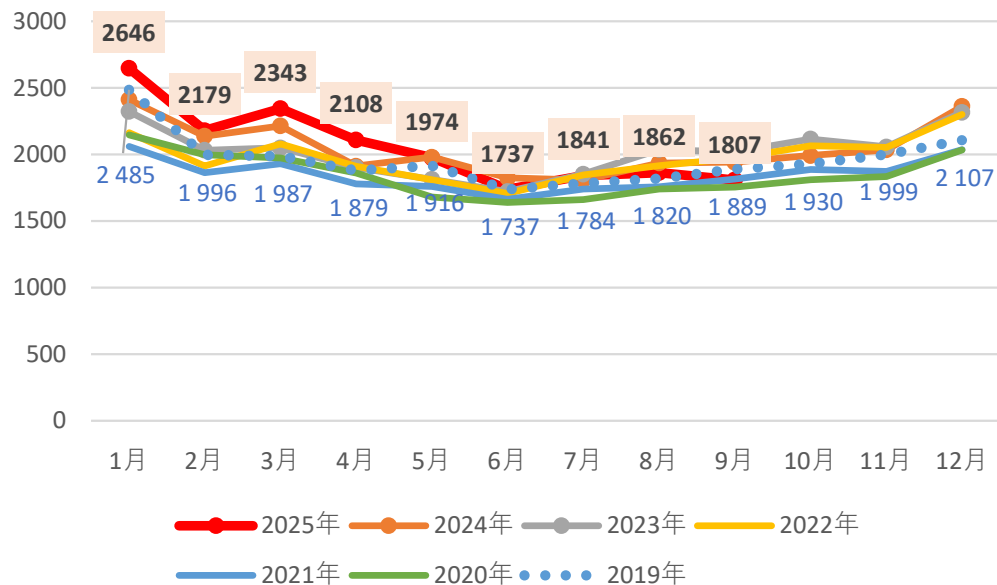
●●● 2019 — 2020 — 2021 — 2022
—●— 2023 — 2024 — 2025

人口動態統計（概数）より

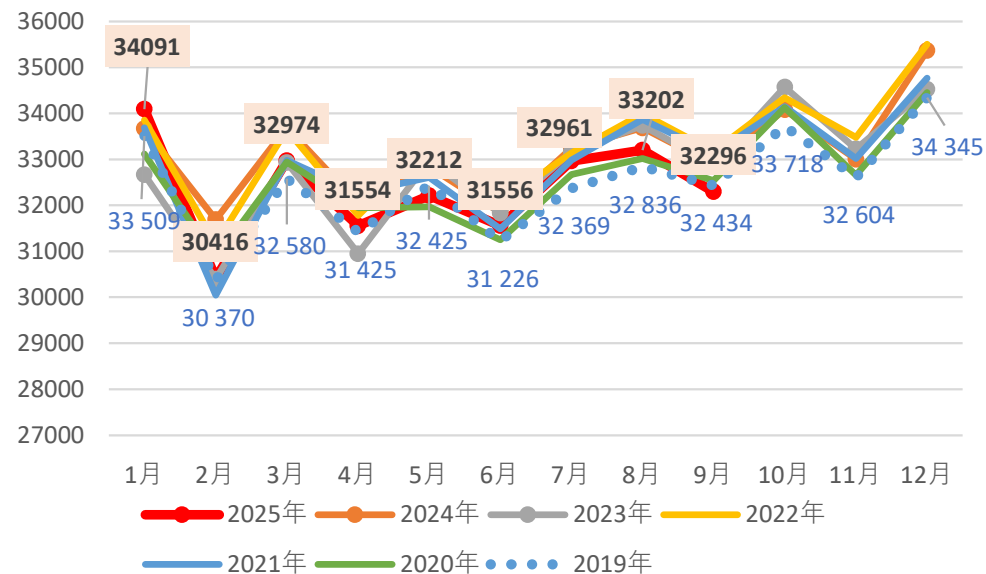
（2019年 ～ 2025年）

■ 死因別の月別死亡数（コロナ死亡含む）

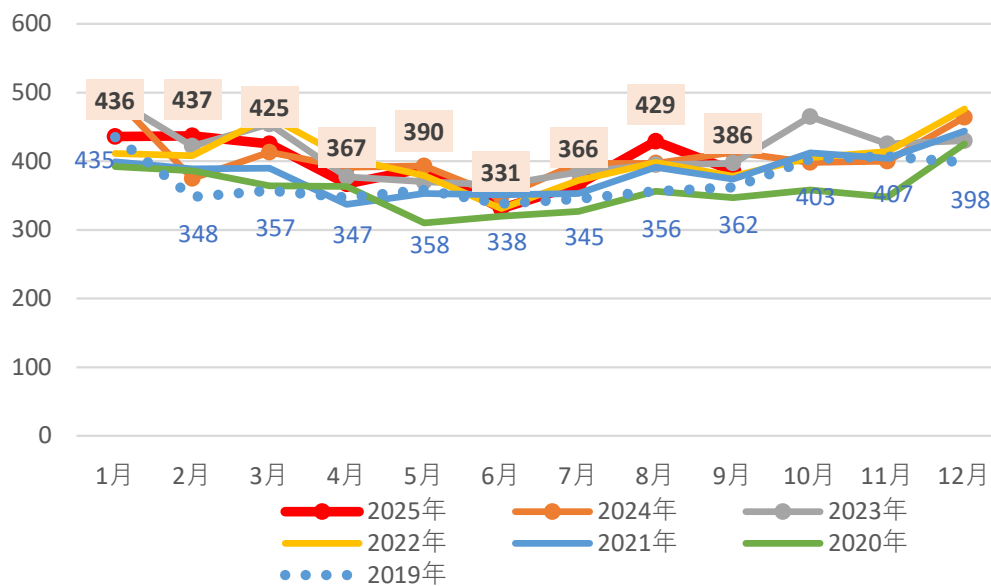
感染症及び寄生虫症



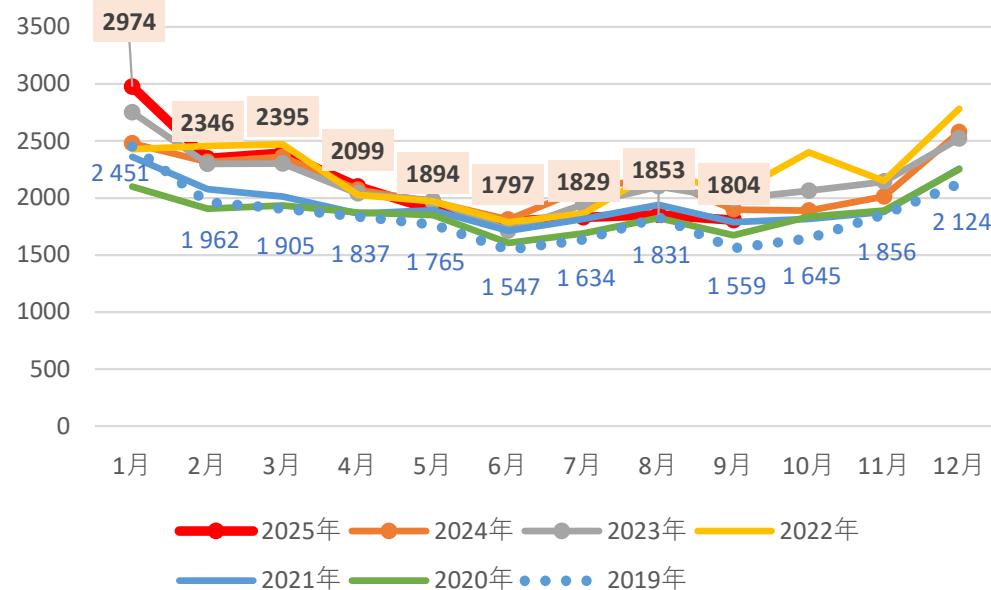
新生物<腫瘍>



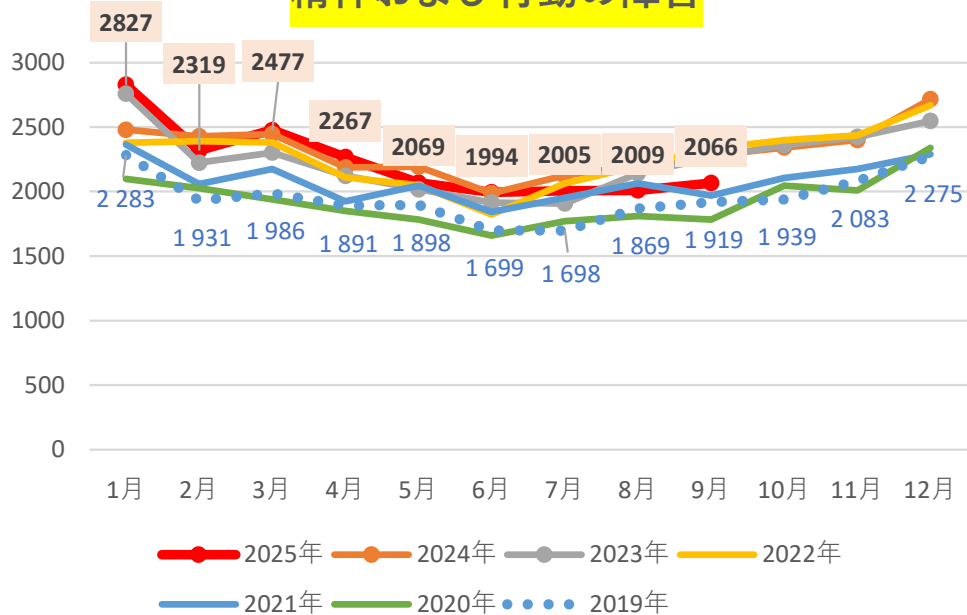
血液及び造血器の疾患並びに免疫機構の障害



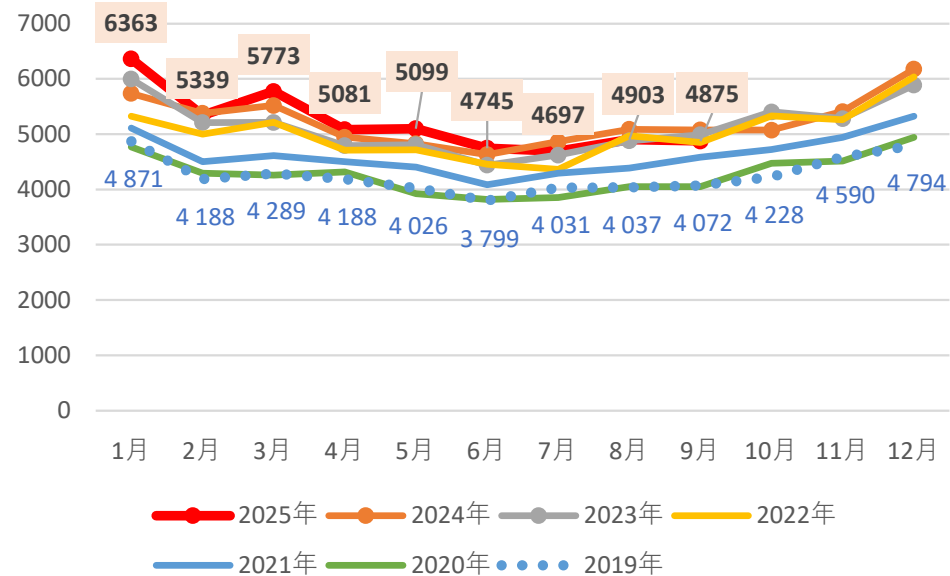
内分泌, 栄養及び代謝疾患



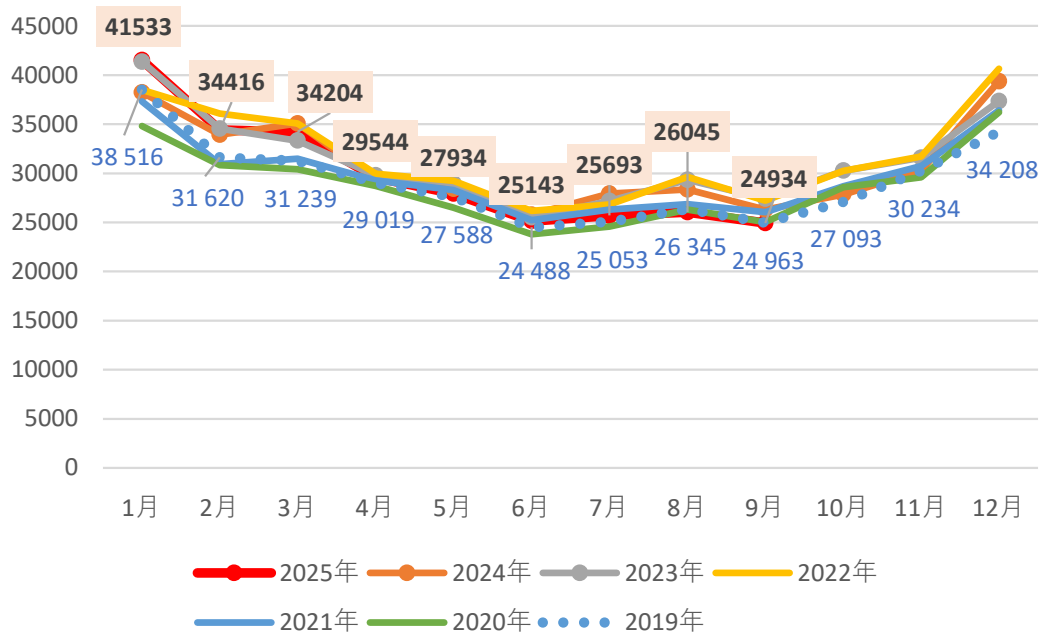
精神および行動の障害



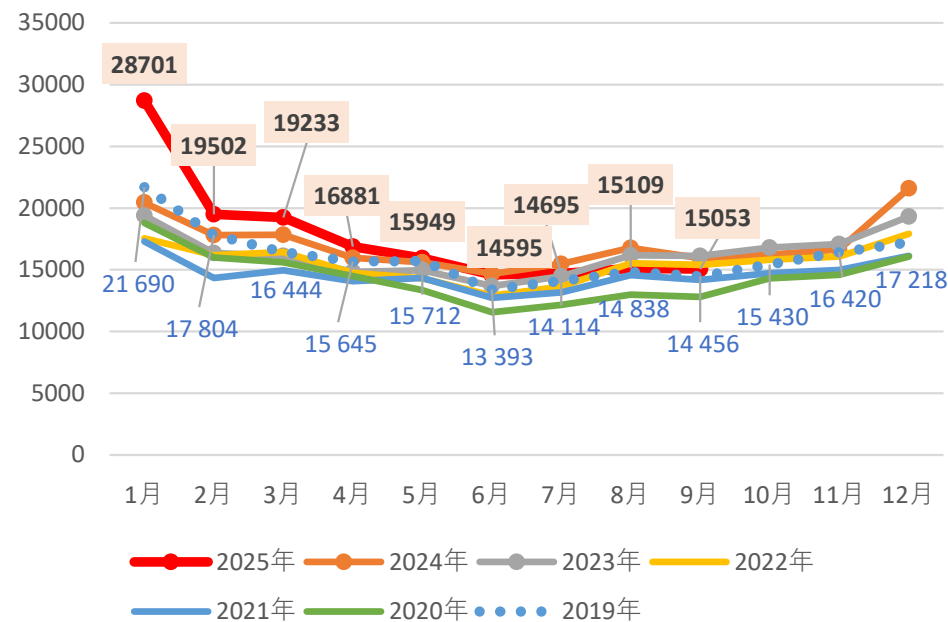
神経系の疾患



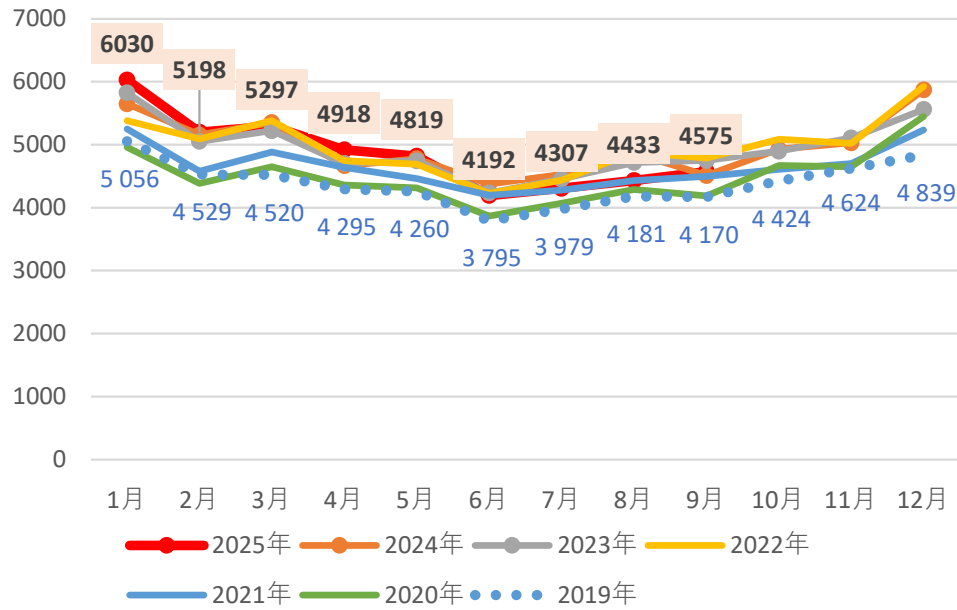
循環器系の疾患



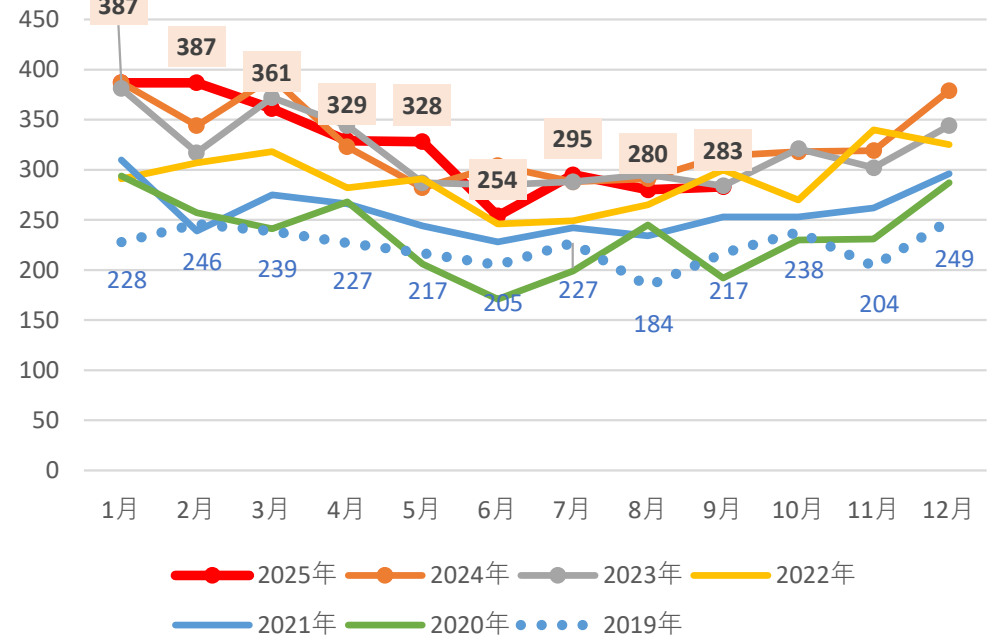
呼吸器系の疾患



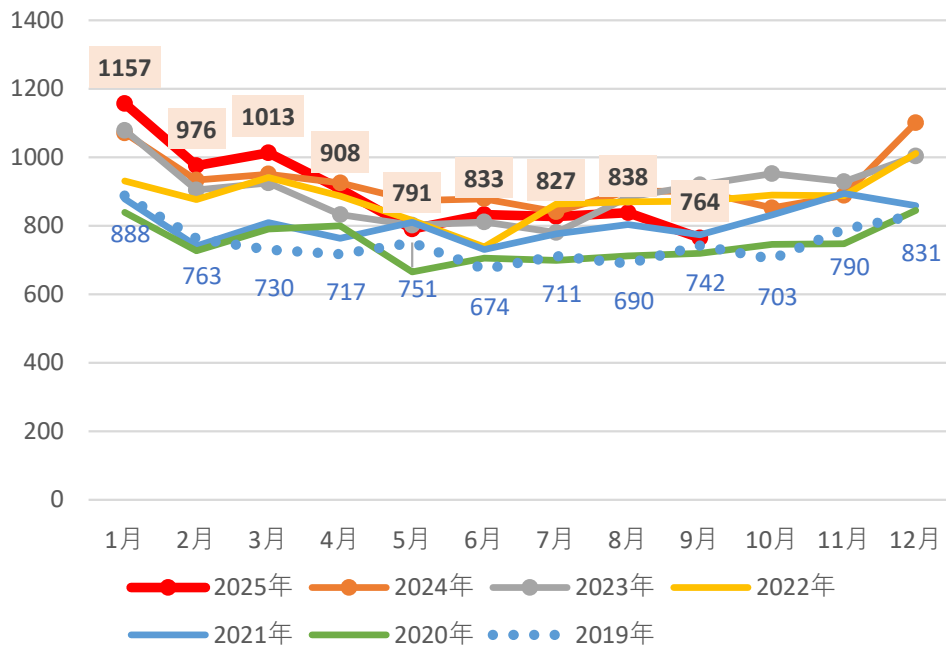
消化器系の疾患



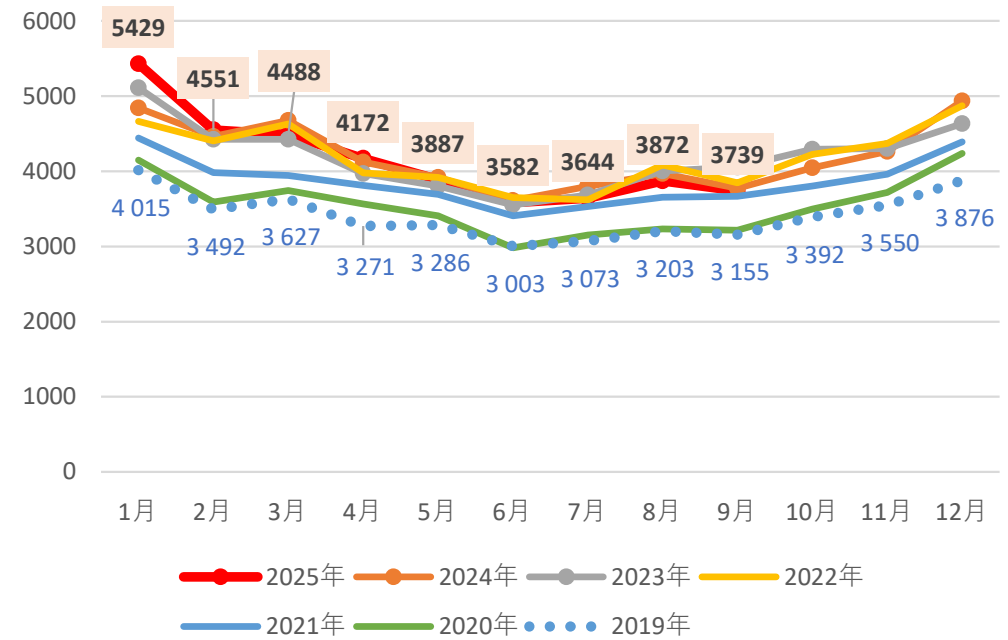
皮膚及び皮下組織の疾患



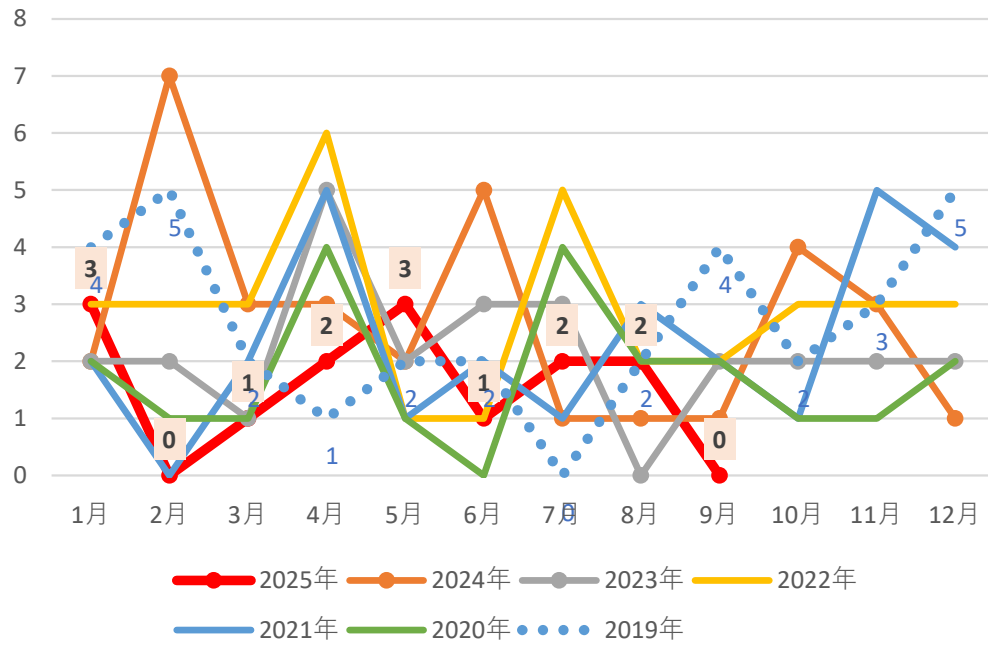
筋骨格系及び結合組織の疾患



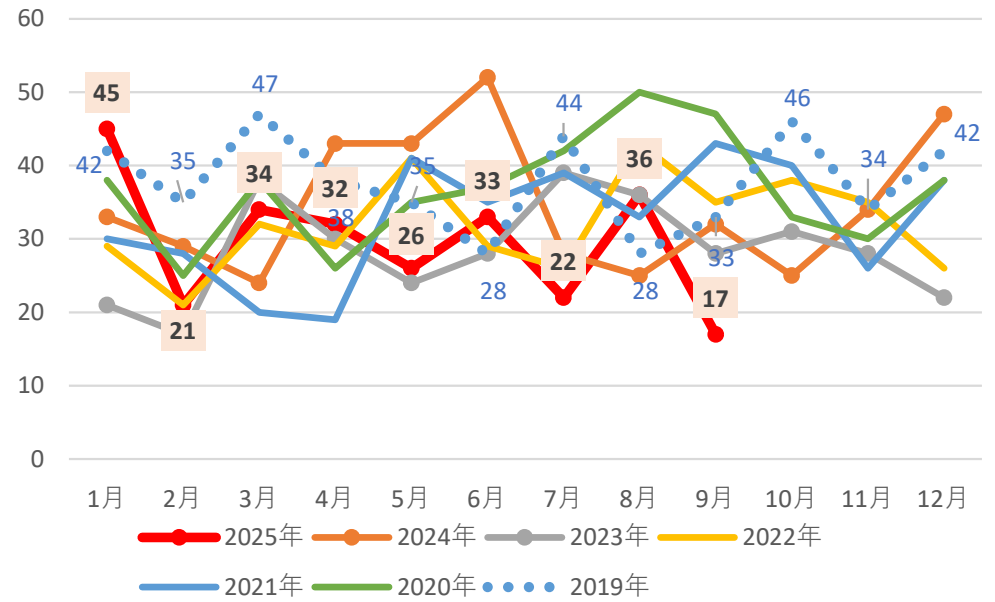
腎尿路生殖器系の疾患



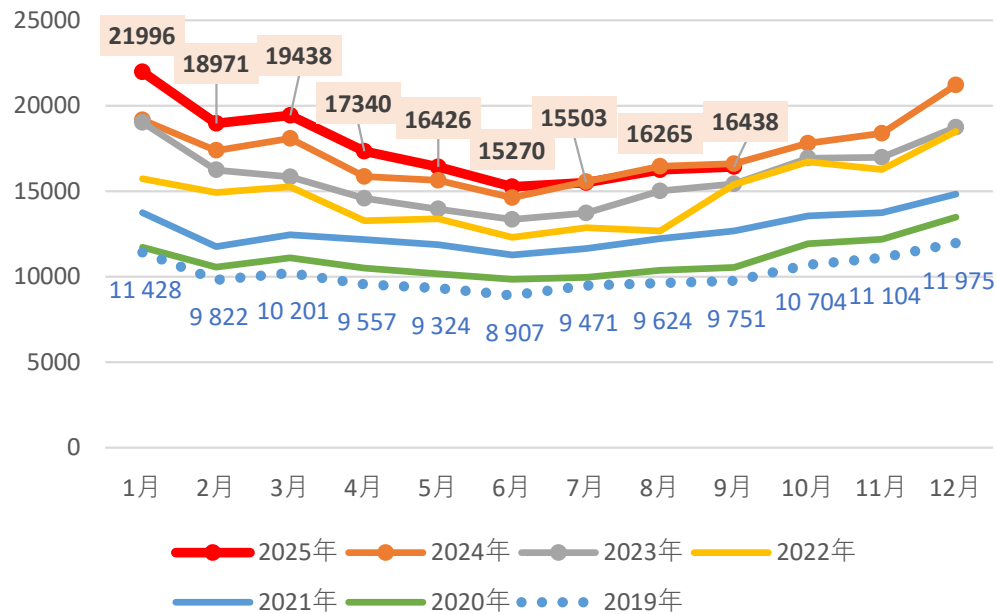
妊娠、分娩及び産じょく



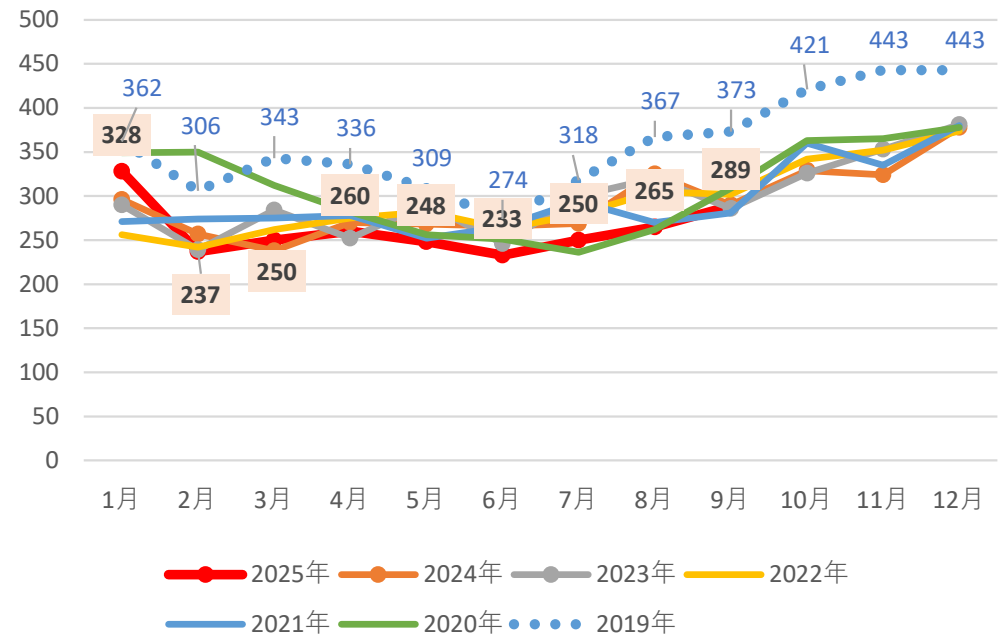
周産期に発生した病態



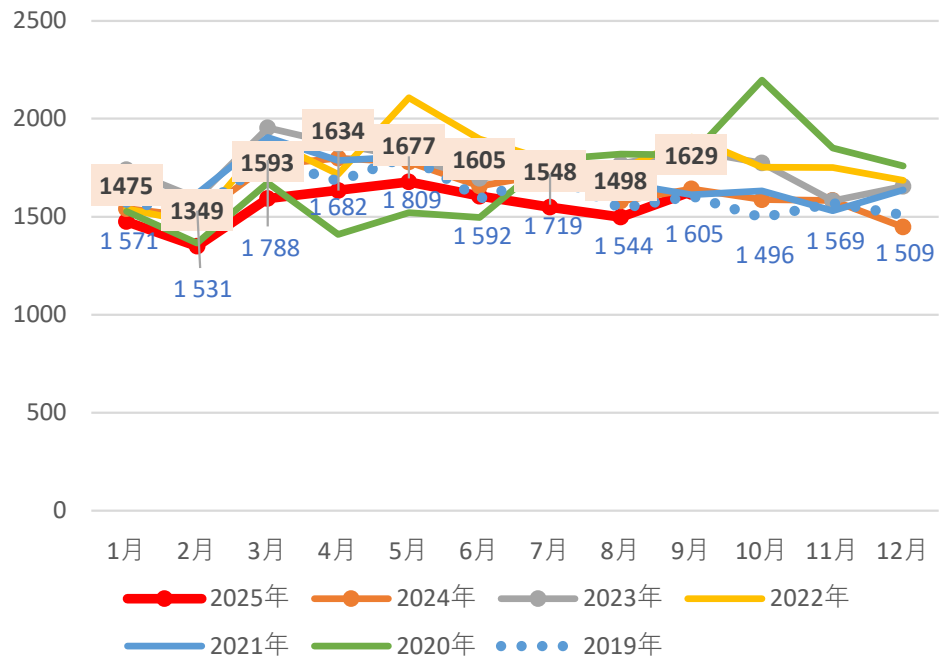
老衰



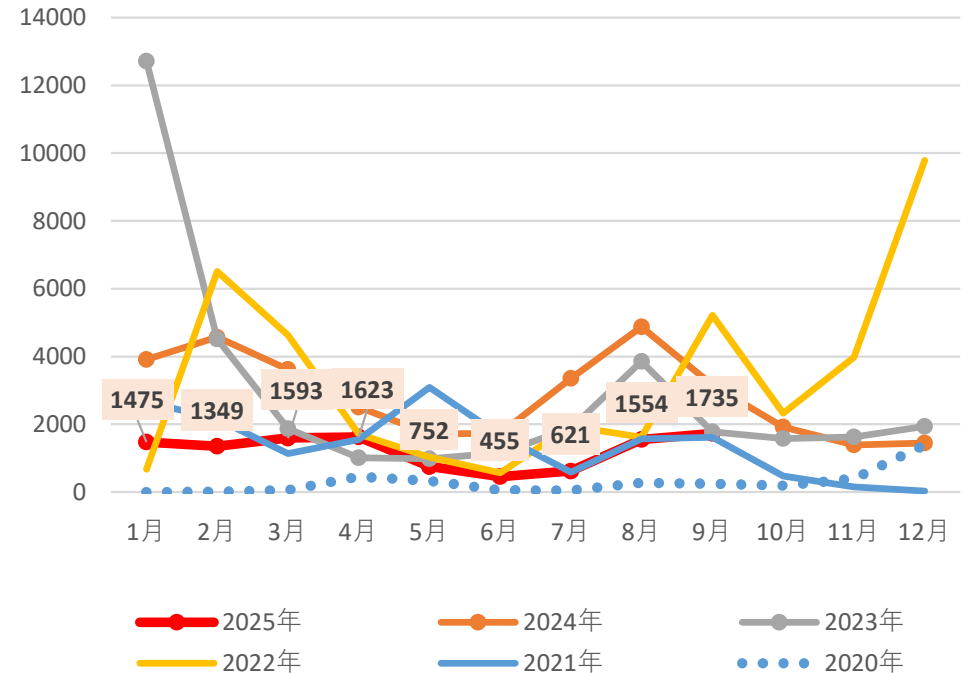
交通事故



自殺



Covid-19



総死亡数

