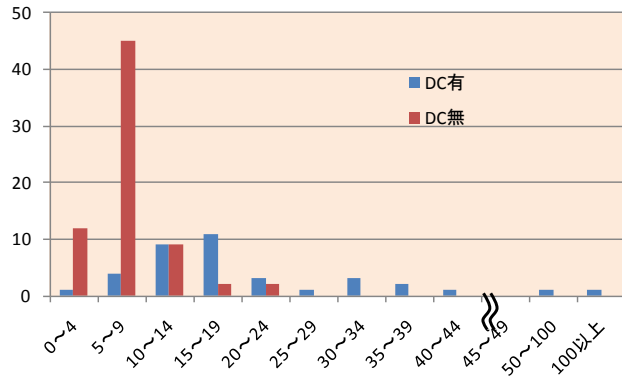


精神科診療所の従業者数 日精診調査 平成19年11月

N=107 DC有=37 DC無=70

合計職員数	ALL	DC有	DC無
平均[人]	12.52	22.14	7.44
最大[人]	128	128	21
最小[人]	1	4	1
標準偏差	14.92	21.95	3.83
中央値	8	17	6.5
合計常勤数	ALL	DC有	DC無
平均[人]	6.72	12.49	3.67
最大[人]	50	50	15
最小[人]	1	3	1
標準偏差	7.61	10.42	2.28
中央値	5	9	3
合計非常勤数	ALL	DC有	DC無
平均[人]	5.8	9.65	3.77
最大[人]	78	78	16
最小[人]	0	0	0
標準偏差	9	13.9	3.6
中央値	4	6	3

I-6. 合計職員数の階層別診療所数



註. 調査の方法

社団法人日本精神神経科診療所協会(日精診)に所属する診療所は約1400である。アンケート調査の対象診療所は、日精診に所属する診療所の中から無作為で400を抽出した。調査票の返信があったのは、107診療所(回収率26.8%)であった。

