



東京都 精神科救急医療情報センター

令和5年度実績報告

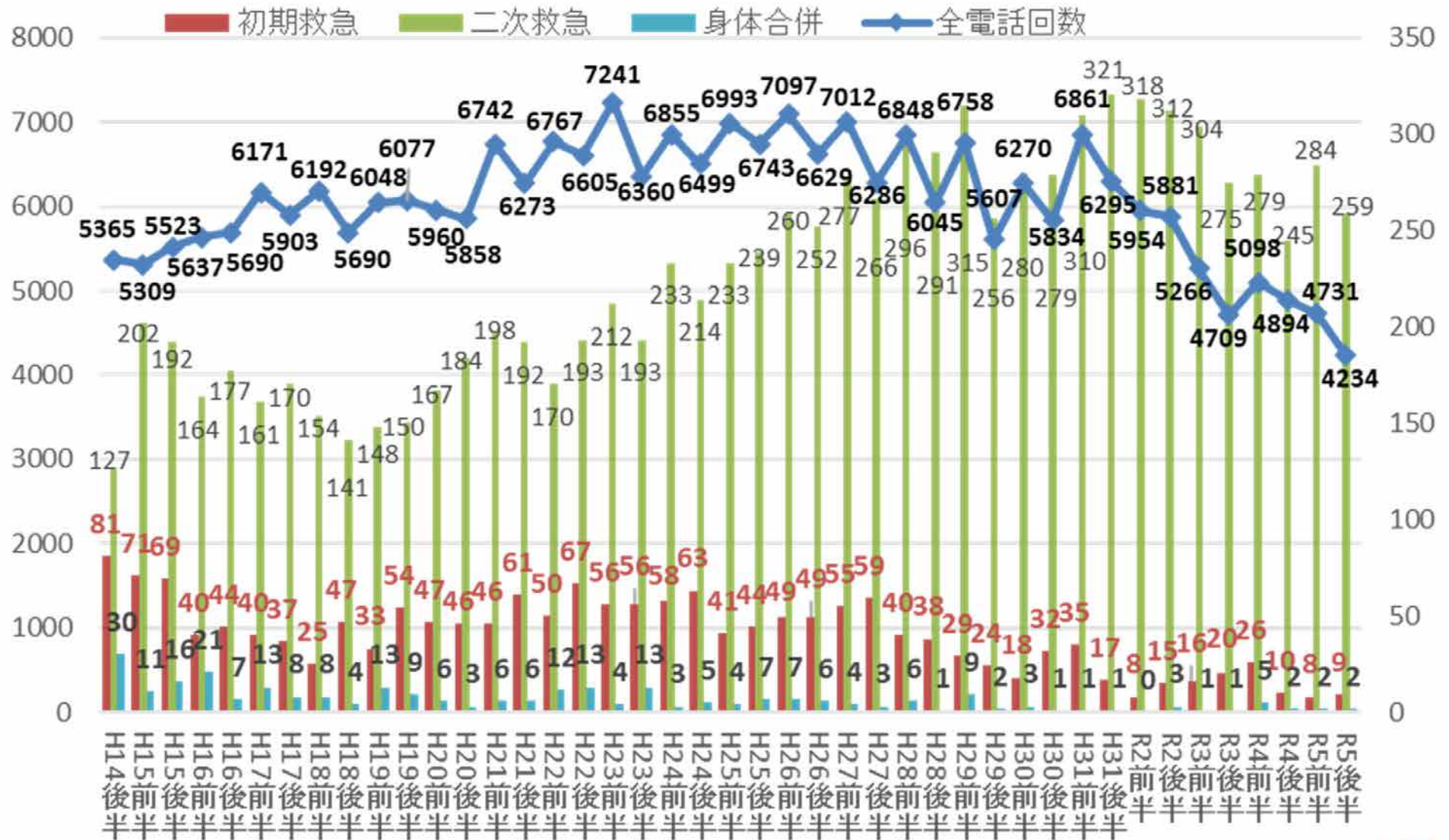
NPOメンタルケア協議会

## 令和5年度実績件数

| 実績          | 4   | 5   | 6   | 7   | 8   | 9   | 10  | 11  | 12  | 1   | 2   | 3   | 計    |
|-------------|-----|-----|-----|-----|-----|-----|-----|-----|-----|-----|-----|-----|------|
| 全電話<br>回数   | 757 | 806 | 722 | 809 | 813 | 824 | 727 | 746 | 635 | 688 | 720 | 718 | 8965 |
| 初期<br>救急    | 1   | 2   | 2   | 0   | 3   | 0   | 1   | 1   | 0   | 3   | 3   | 1   | 17   |
| 二次<br>救急    | 47  | 44  | 39  | 47  | 50  | 57  | 50  | 36  | 44  | 40  | 44  | 45  | 543  |
| 身体<br>合併    | 0   | 0   | 0   | 0   | 1   | 1   | 1   | 0   | 0   | 0   | 1   | 0   | 4    |
| 身体<br>合併(都) | 0   | 0   | 0   | 0   | 0   | 0   | 0   | 0   | 0   | 0   | 0   | 0   | 0    |

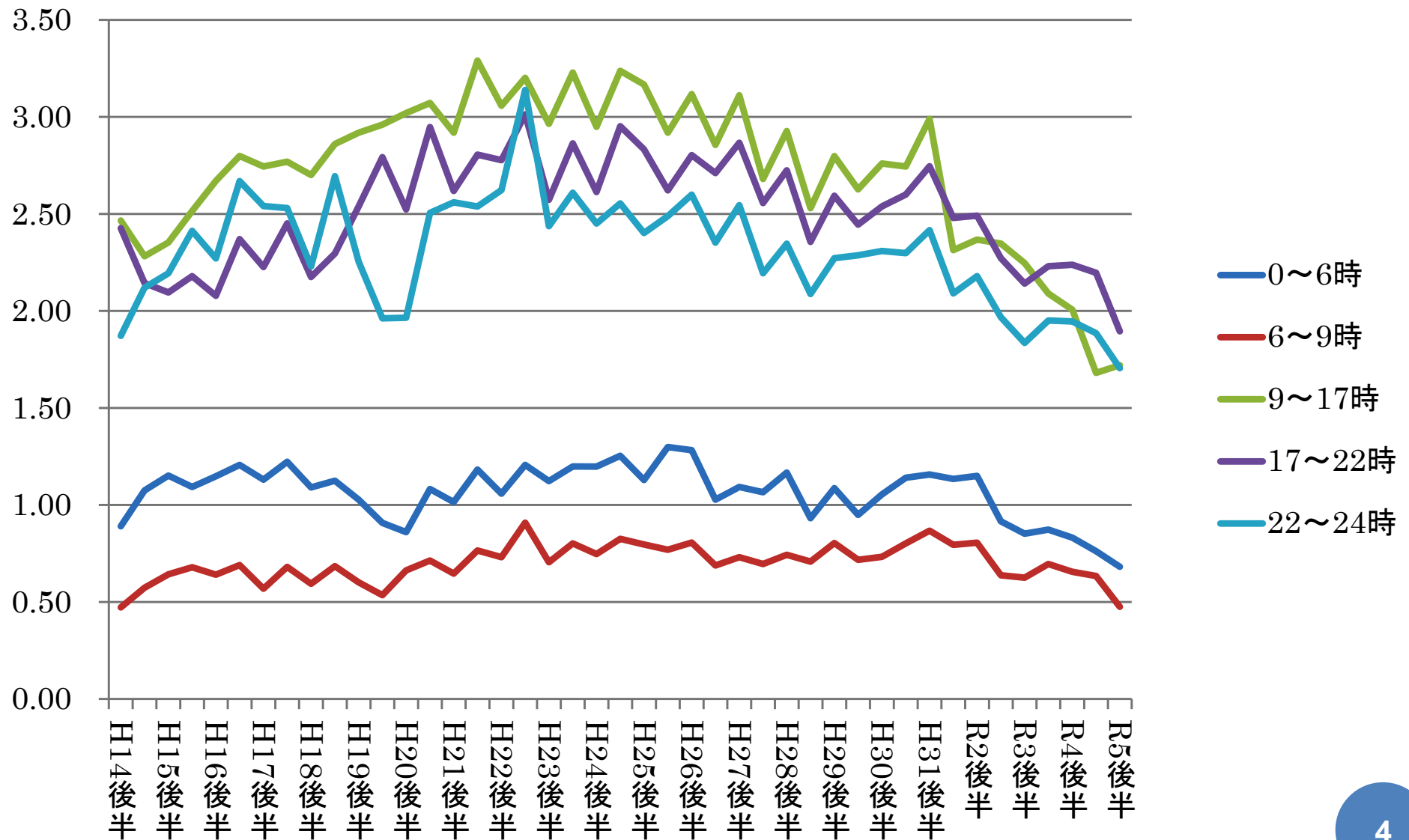
(単位:件)

# 実績数の推移



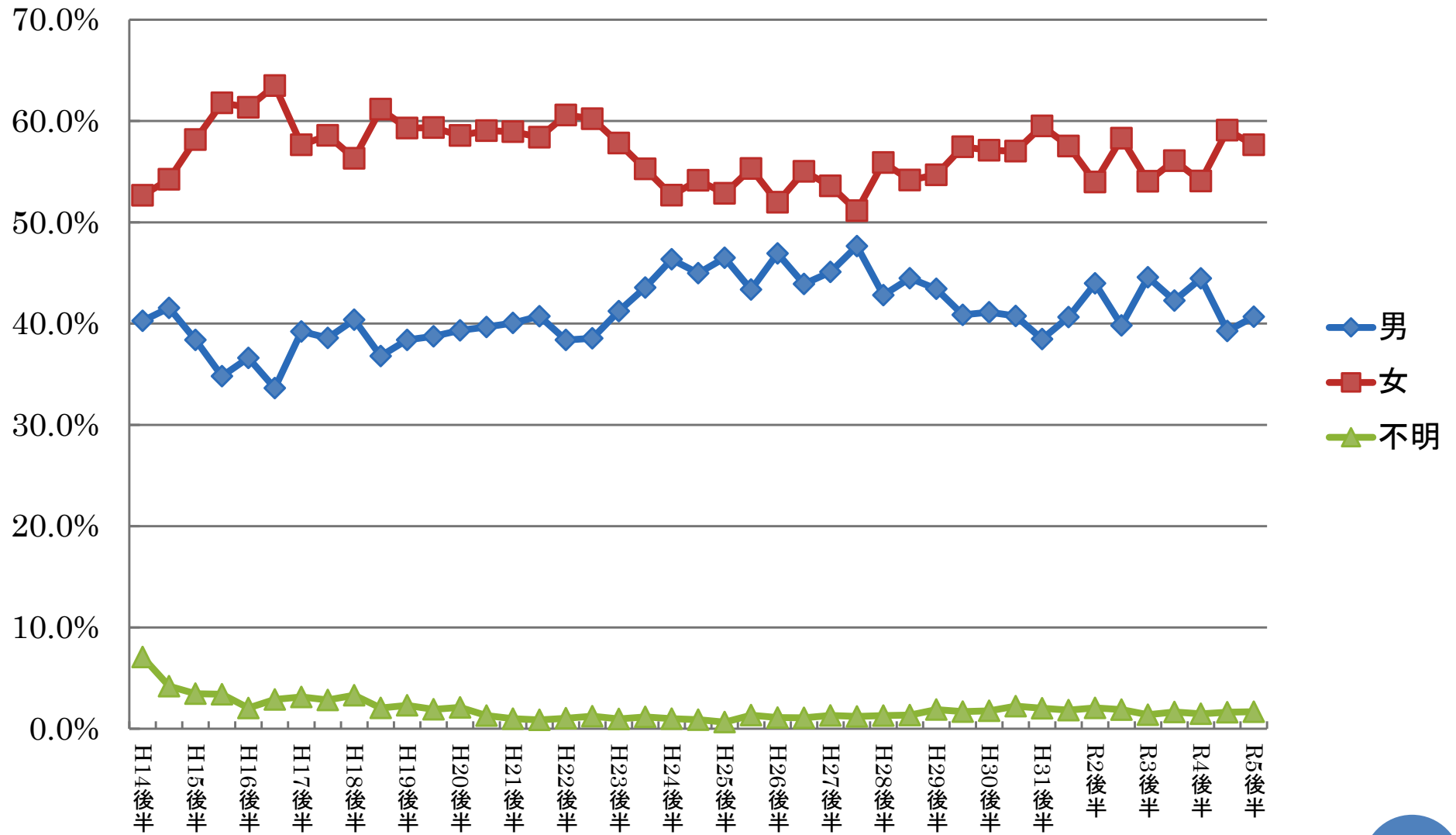
(単位:件)

# 時間帯別相談件数の推移

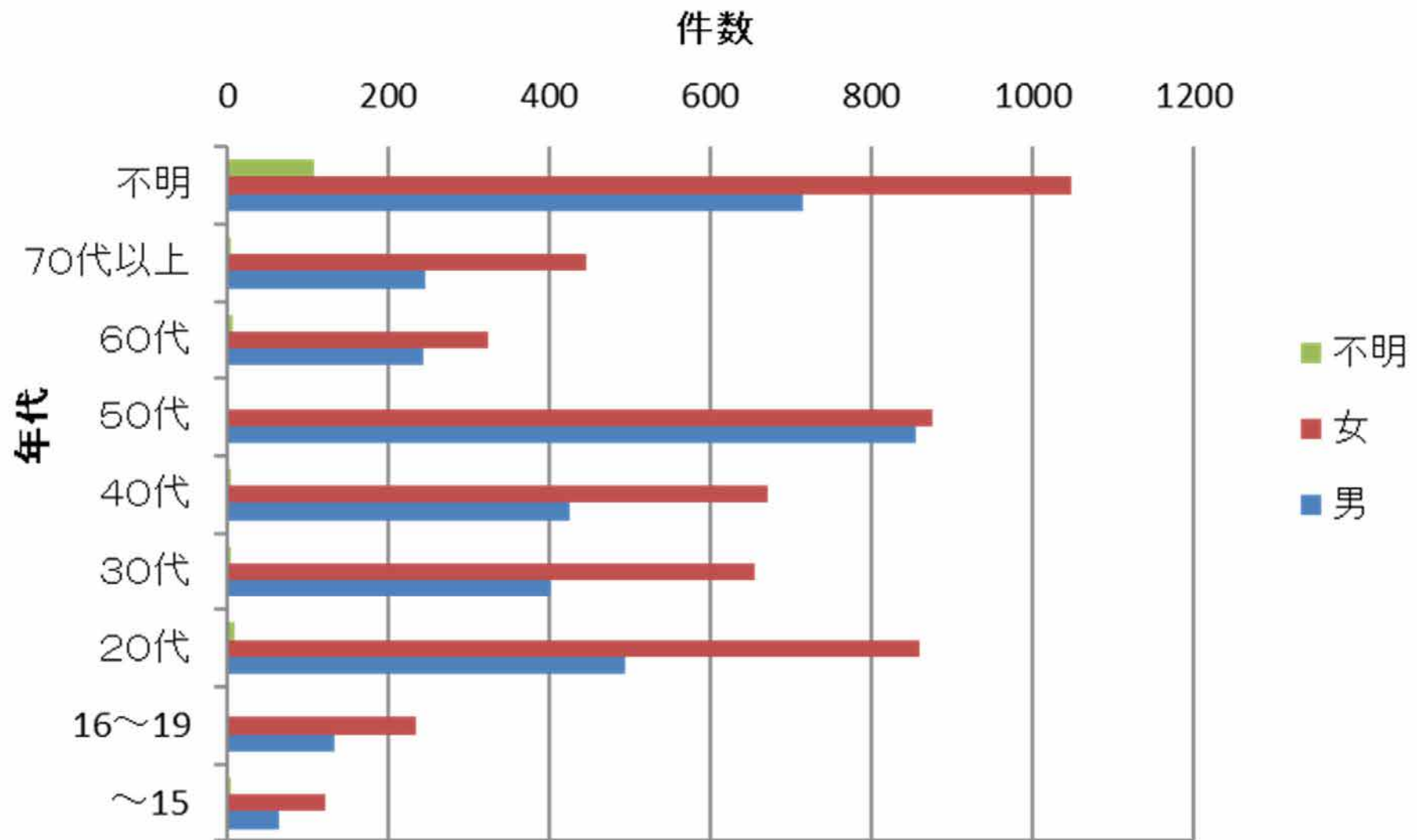


(単位:件/hour)

# 男女比の推移(対象者)

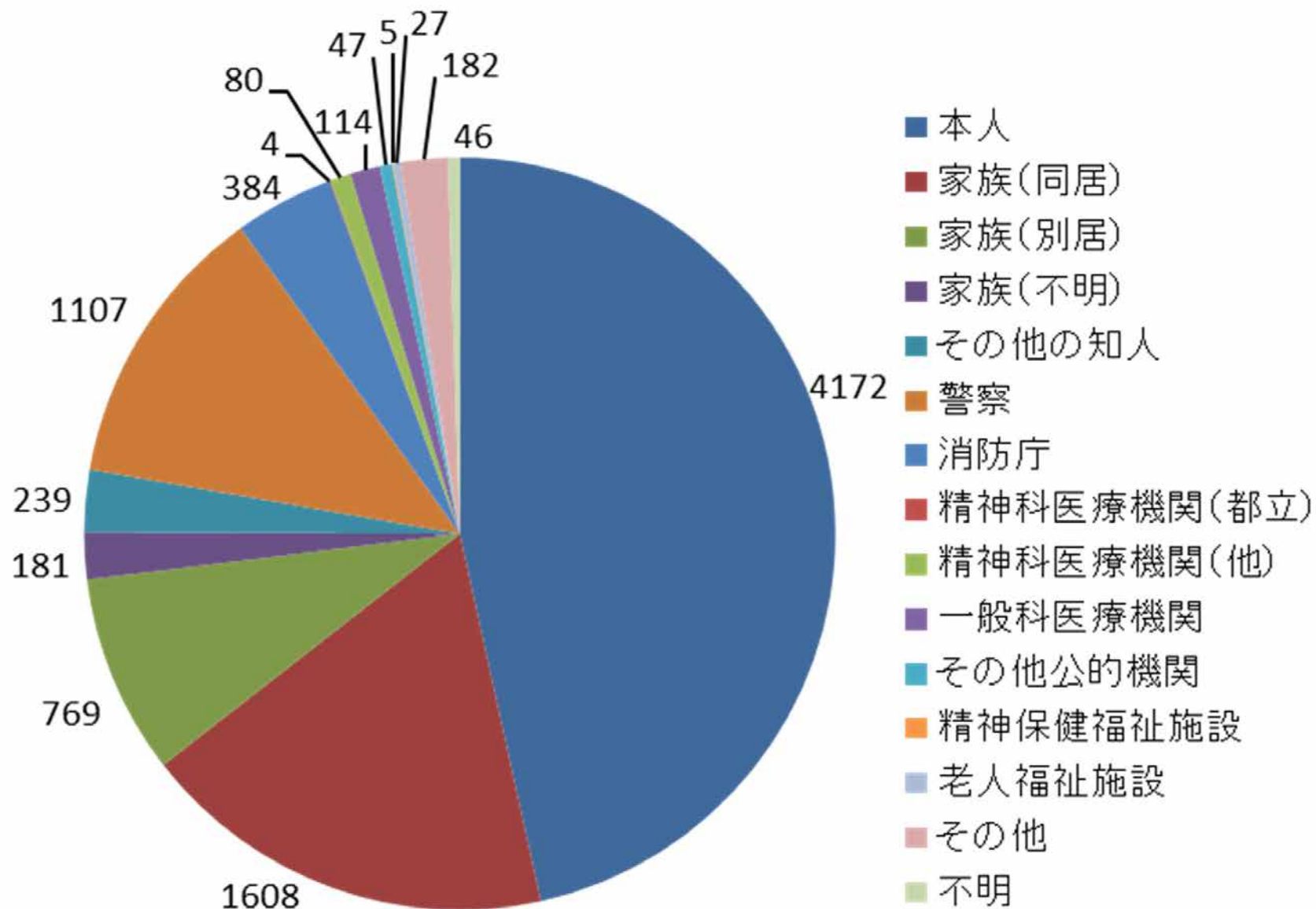


# 年代別男女比(対象者)



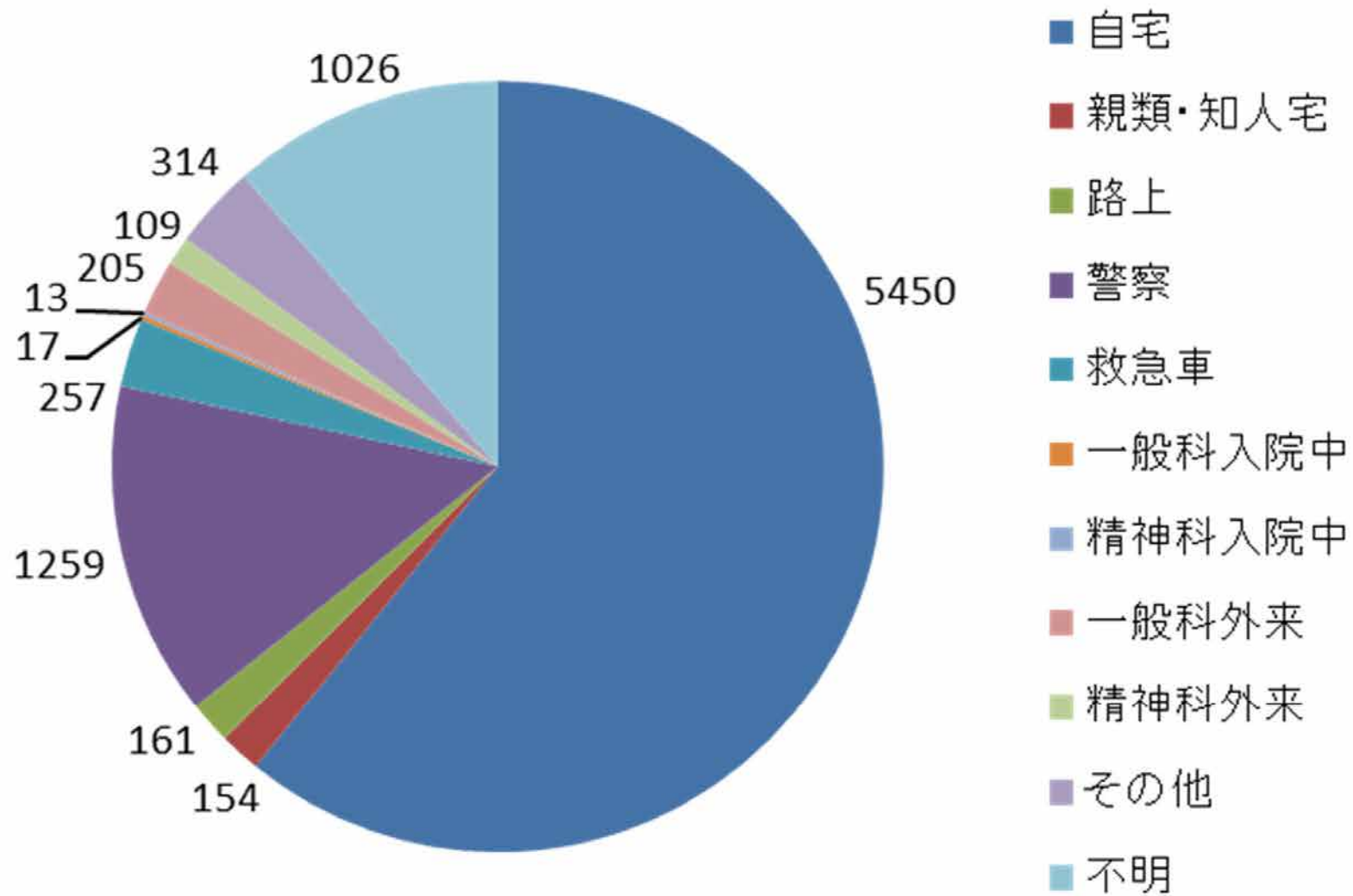
令和5年度 N=8965

# 電話連絡者と対象者との関係



令和5年度 N=8965

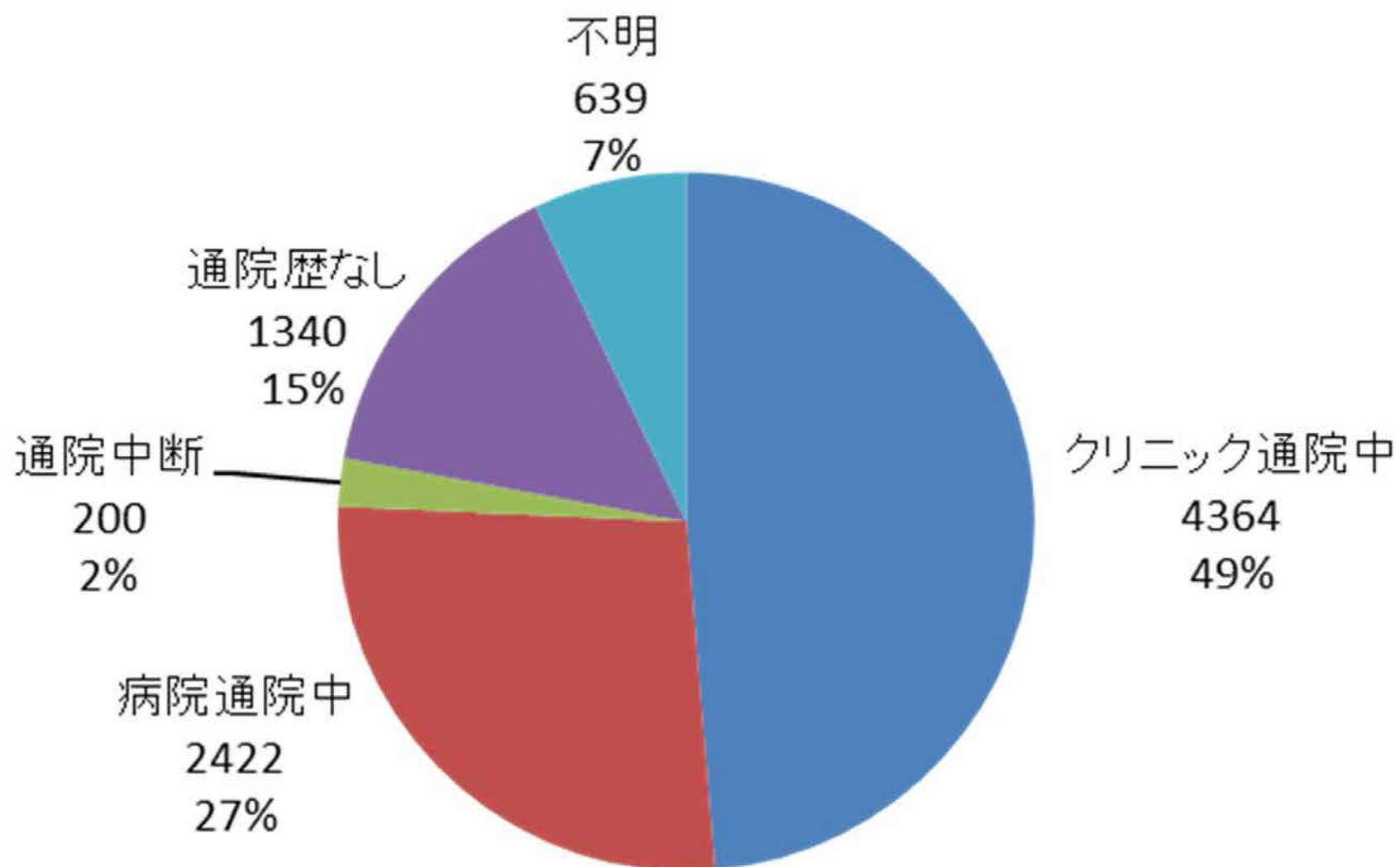
# 電話連絡時の対象者現在地



令和5年度 N=8965

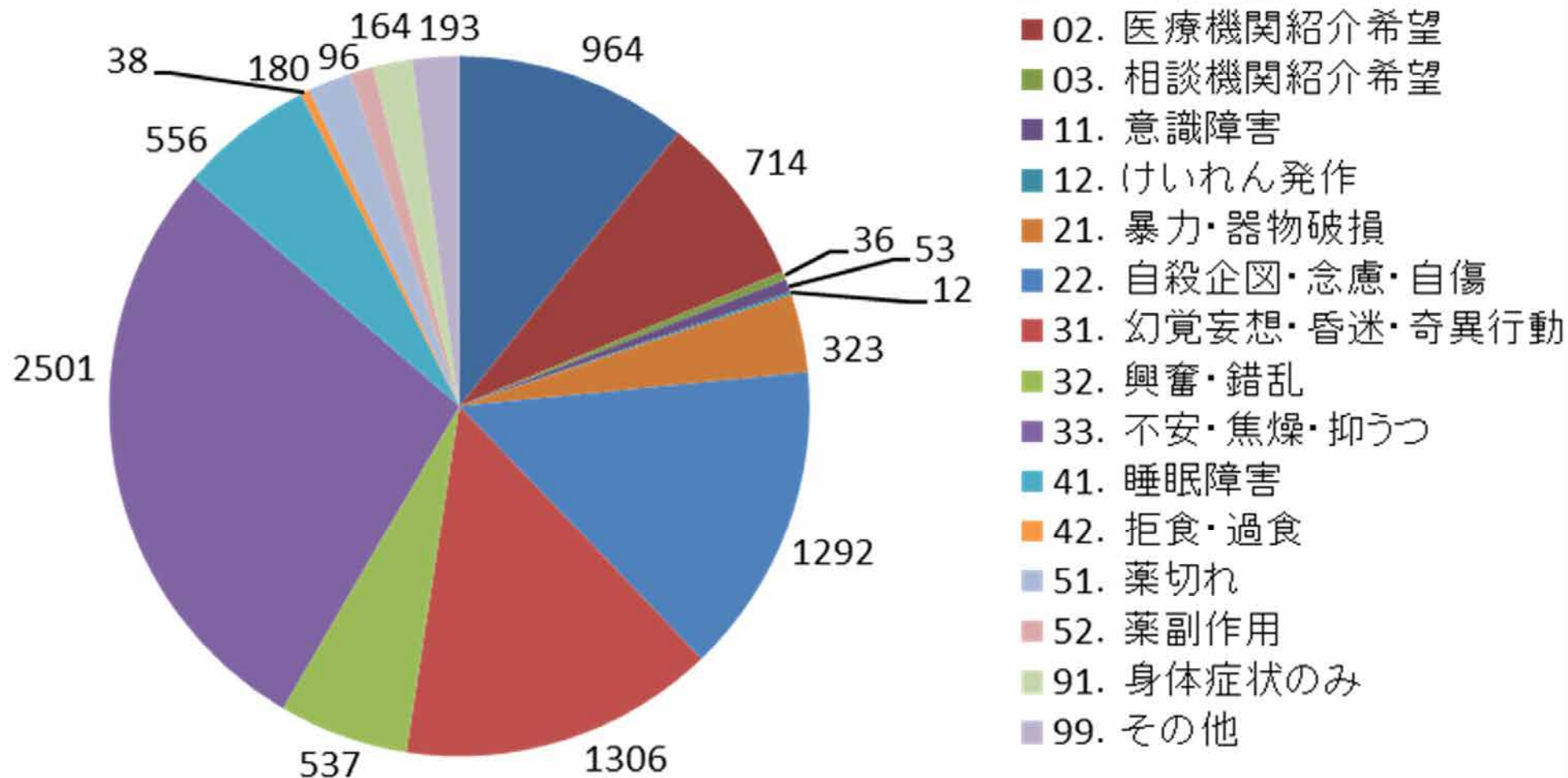


# 精神科通院歴



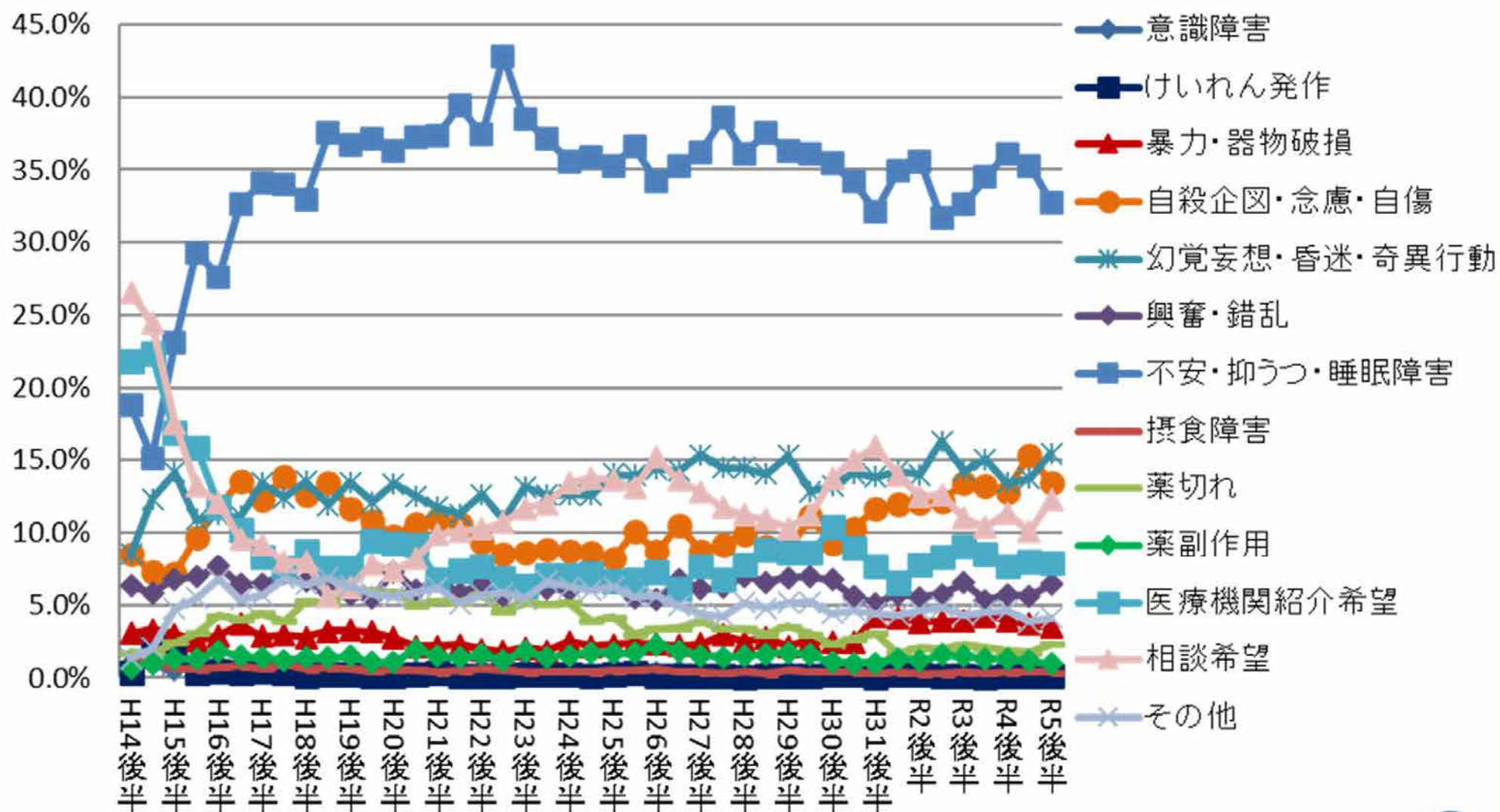
令和5年度 N=8965

# 電話相談内容

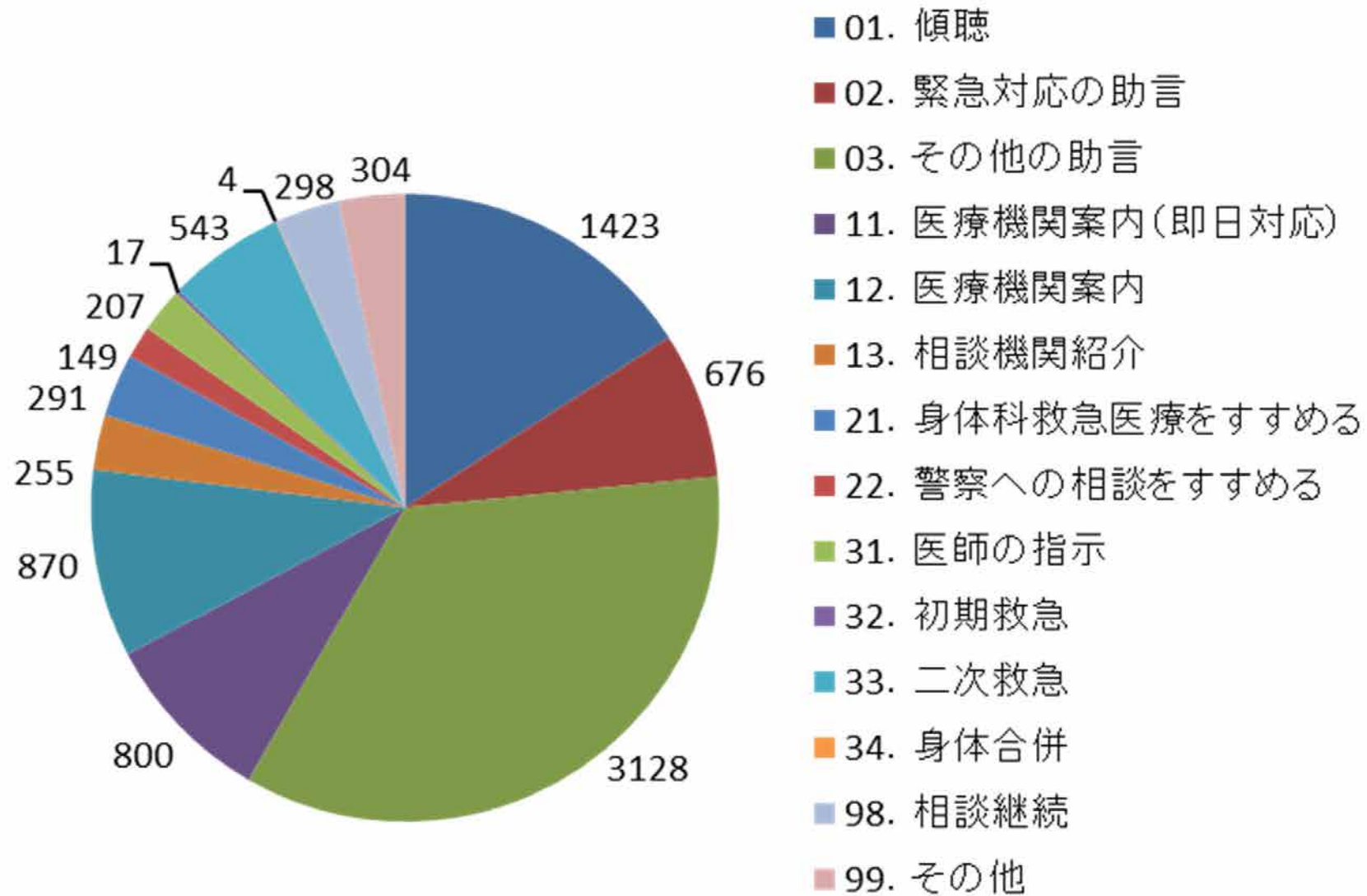


令和5年度 N=8965

# 相談内容の推移



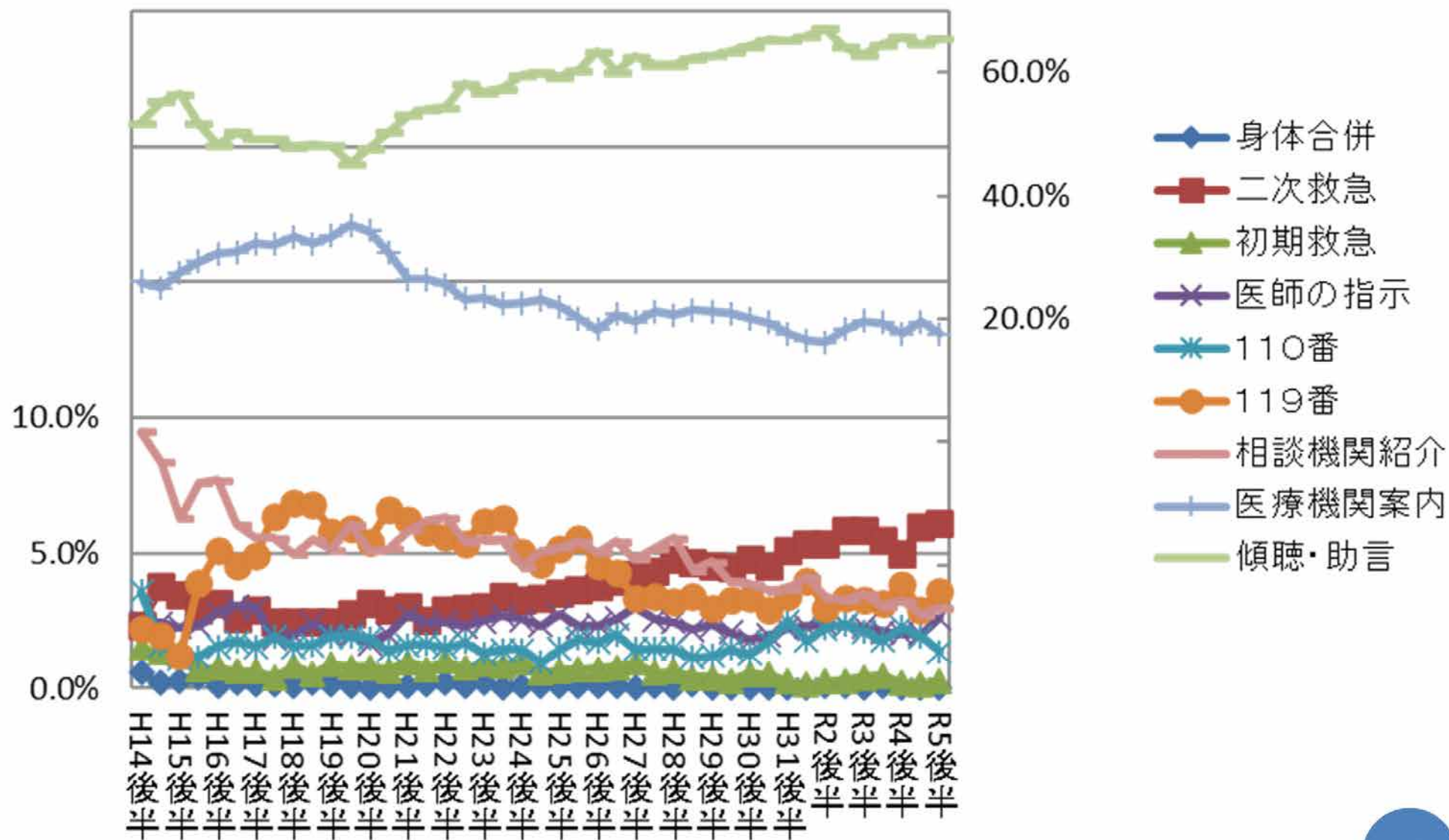
# 情報センターの対応



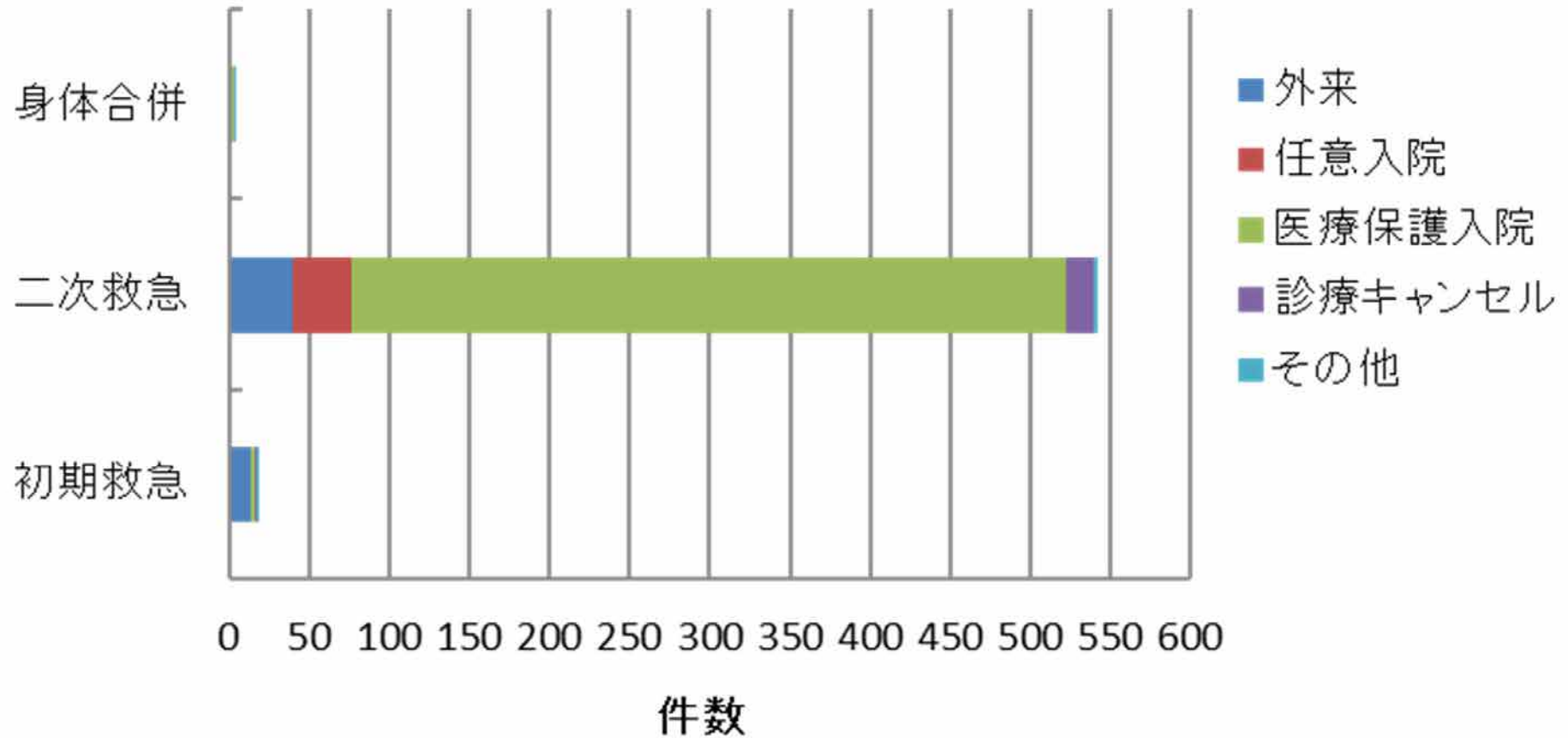
令和5年度 N=8965



# 情報センター対応の推移

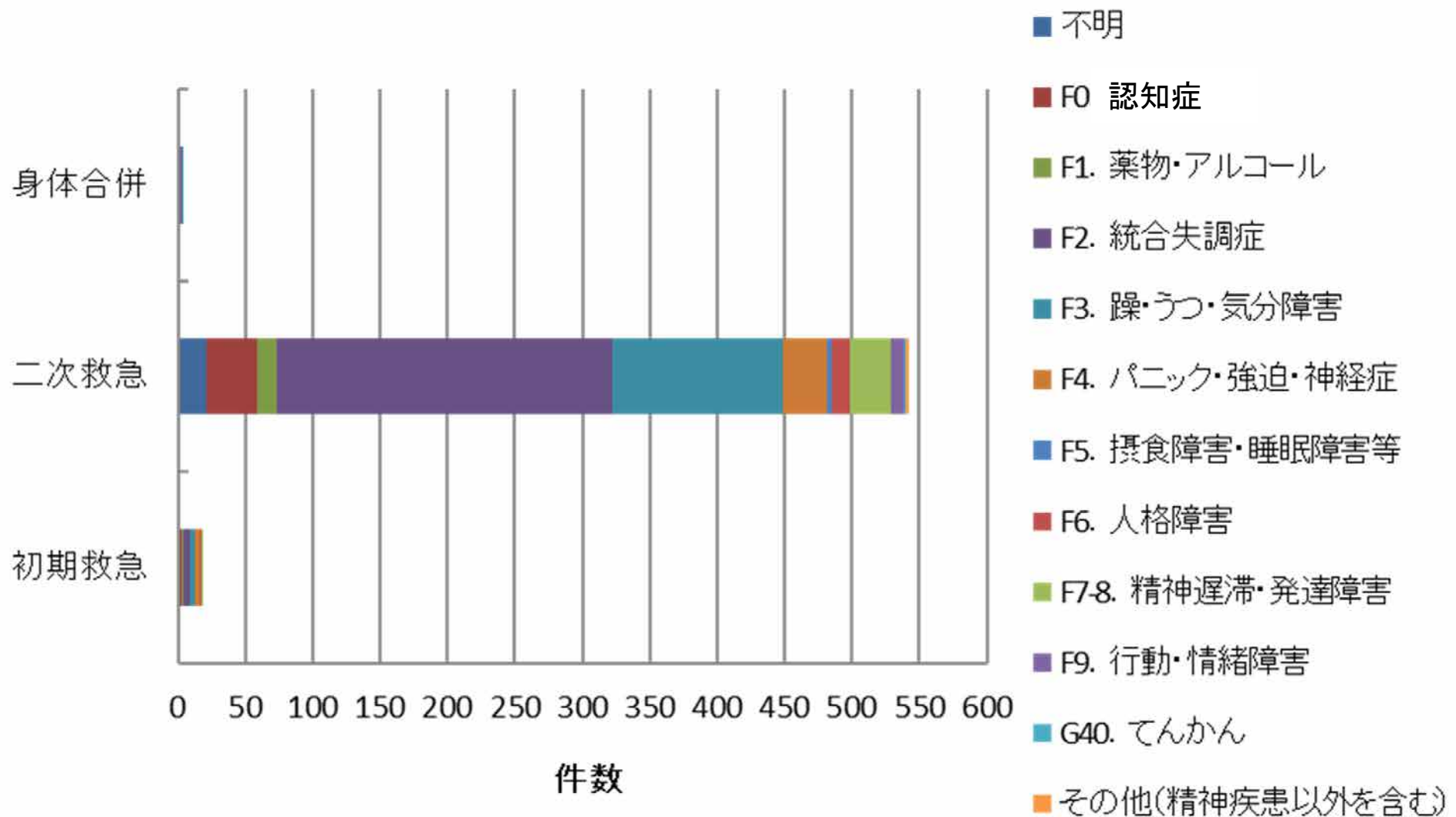


# 救急別システム結果



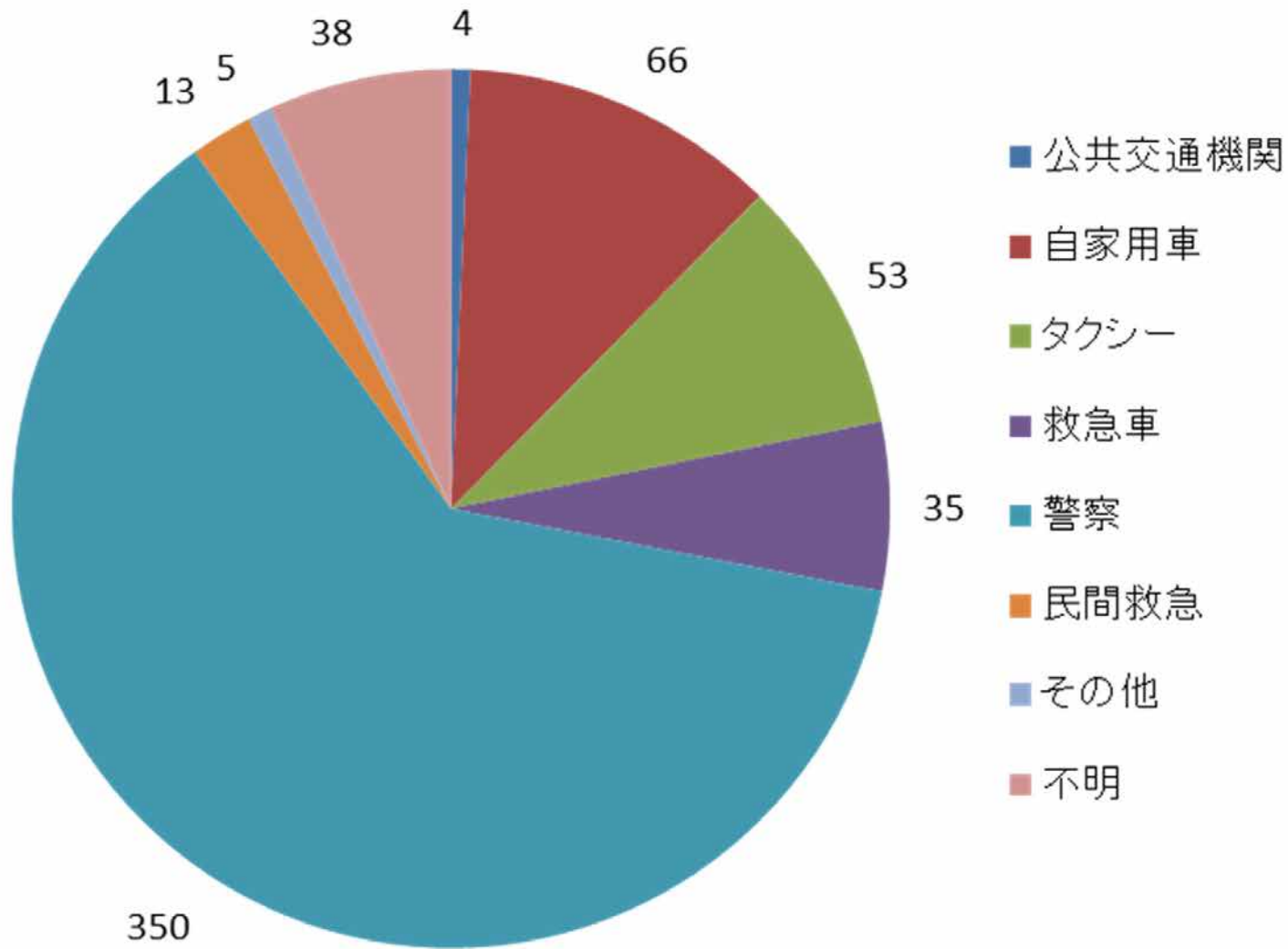
令和5年度 N=564

# 救急別病名判定



令和5年度 N=564

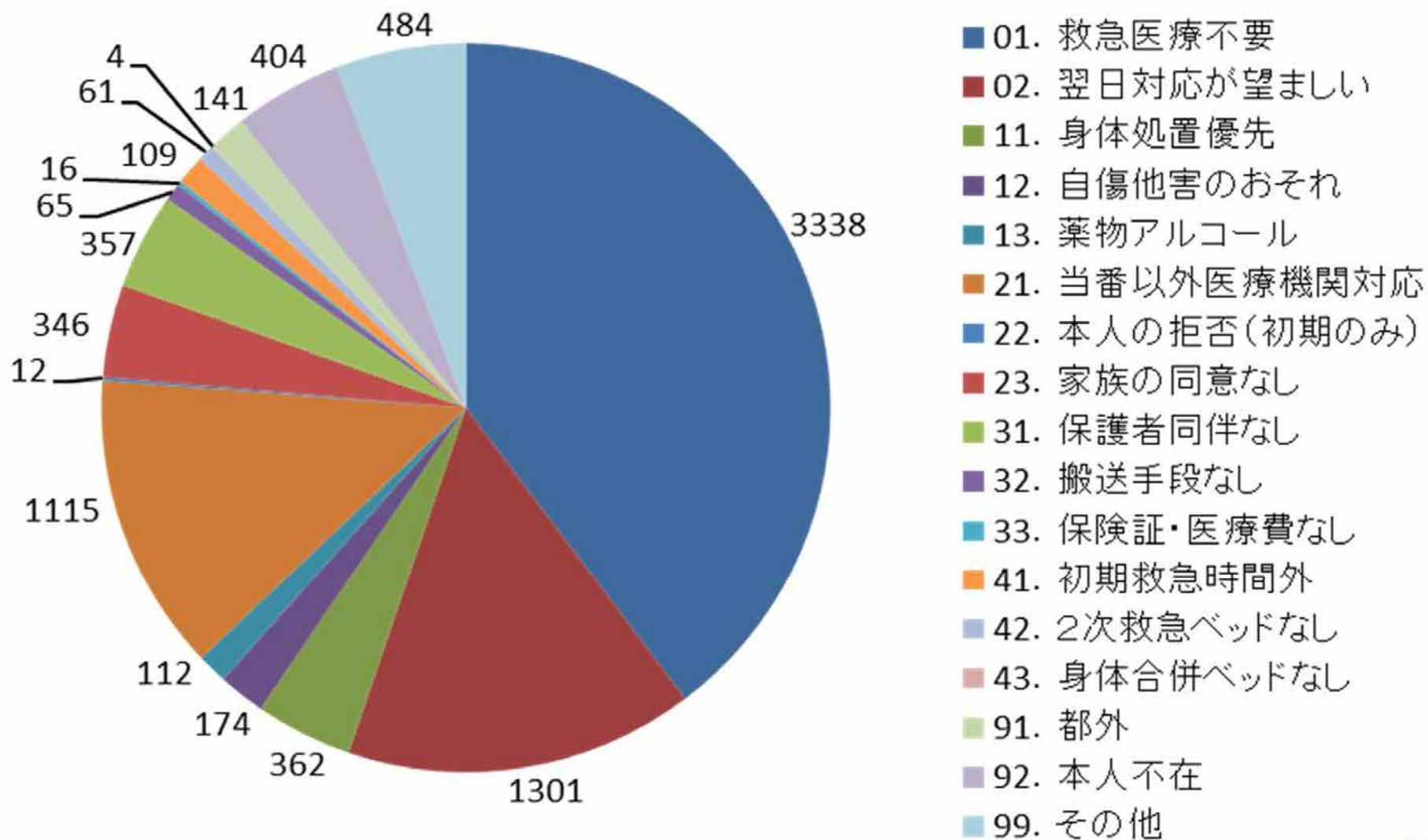
# 搬送手段



令和5年度 N=564



# システムに乗らない理由



令和5年度 N=8401

# システムに乗らない理由の推移

