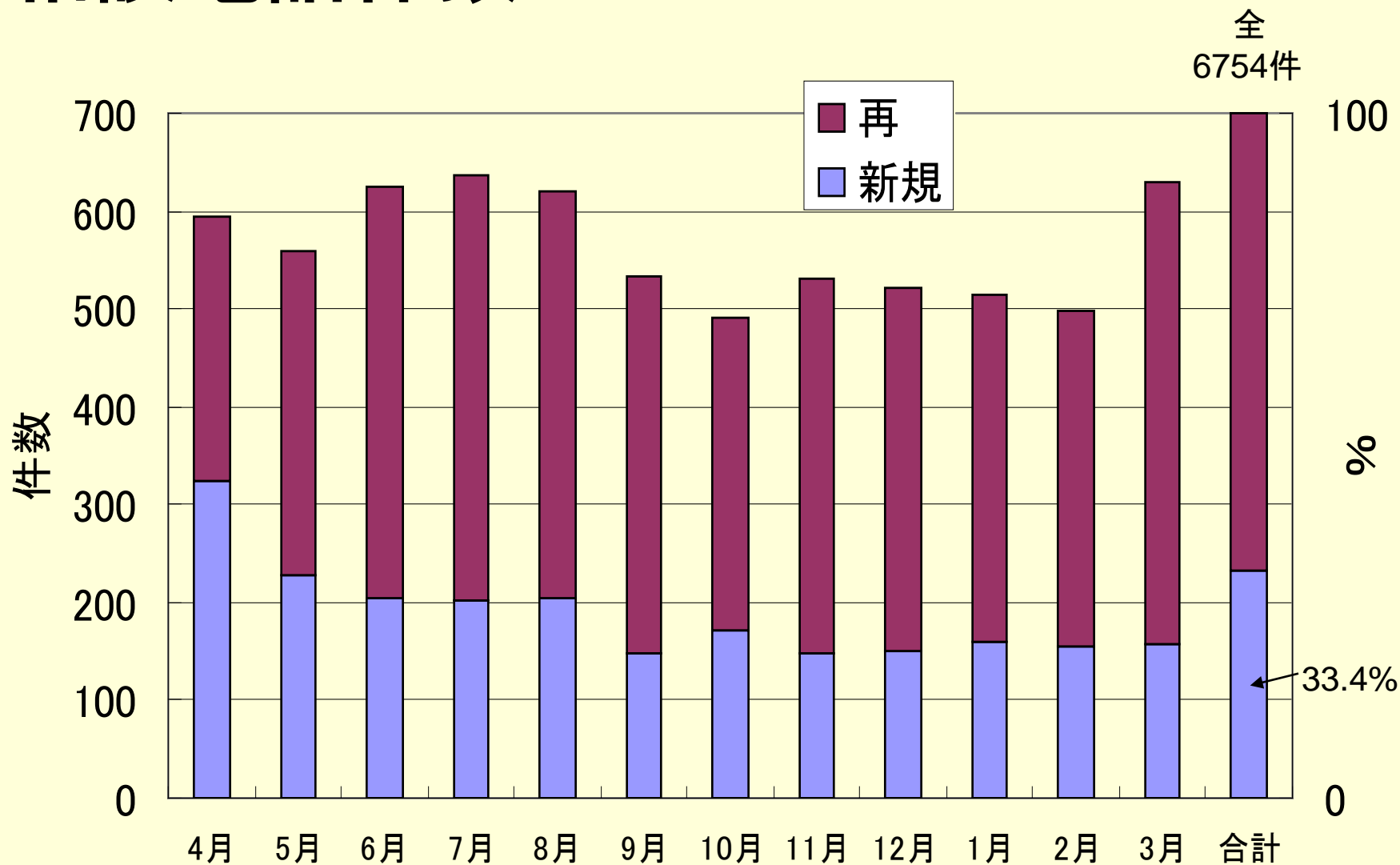


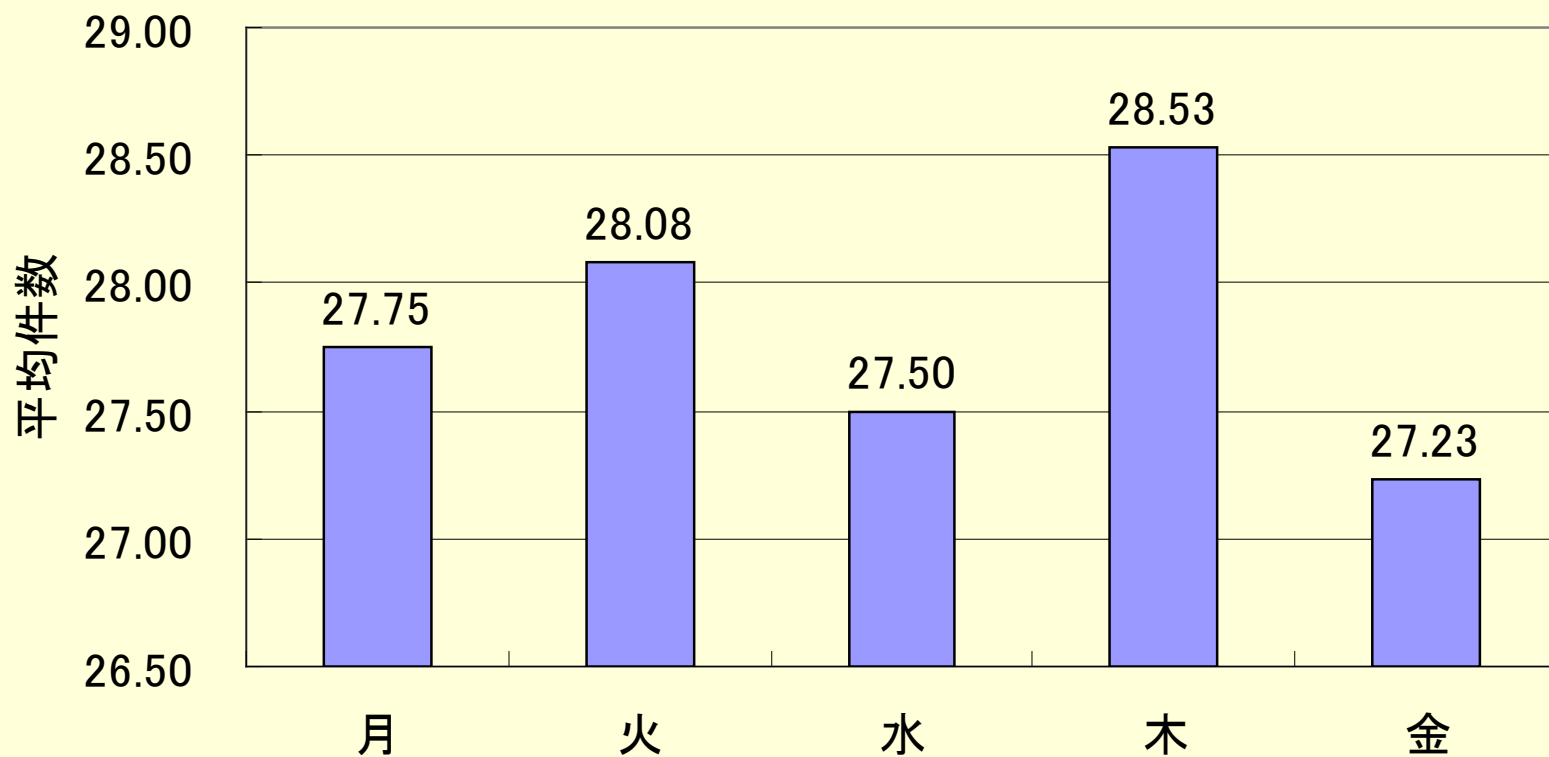
# 東京都夜間こころの電話相談報告 (平成16年度)

NPOメンタルケア協議会

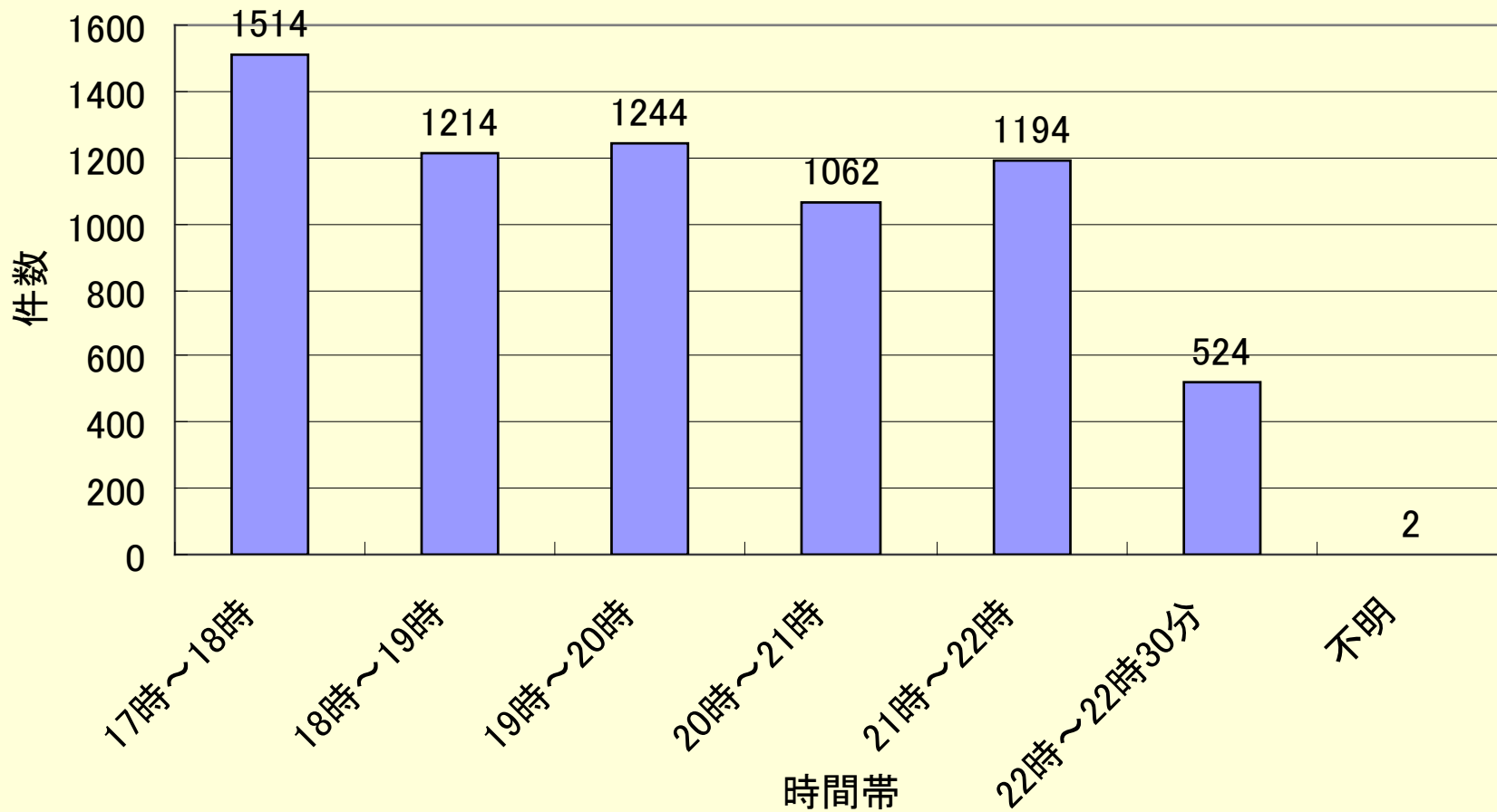
# 相談電話件数



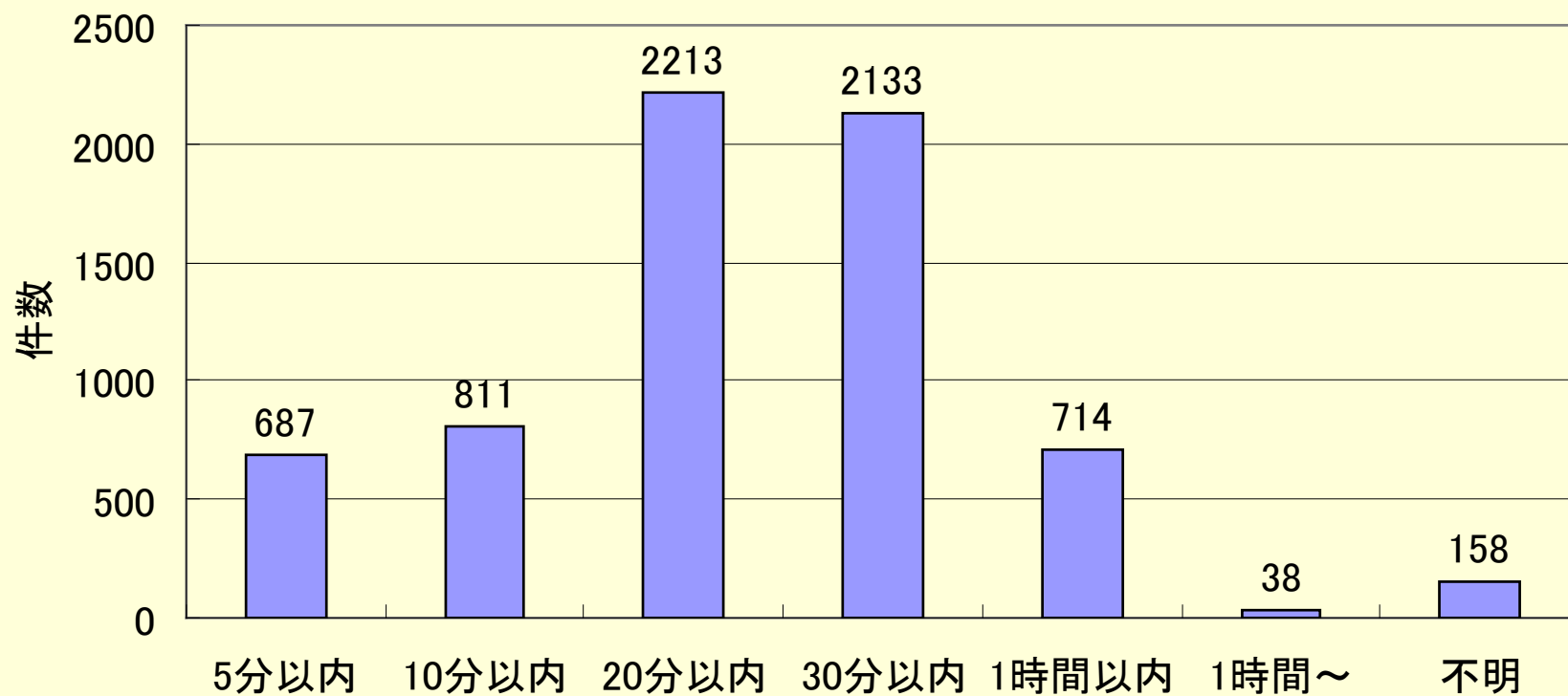
# 曜日毎相談件数(平均)



# 時間帯別件数



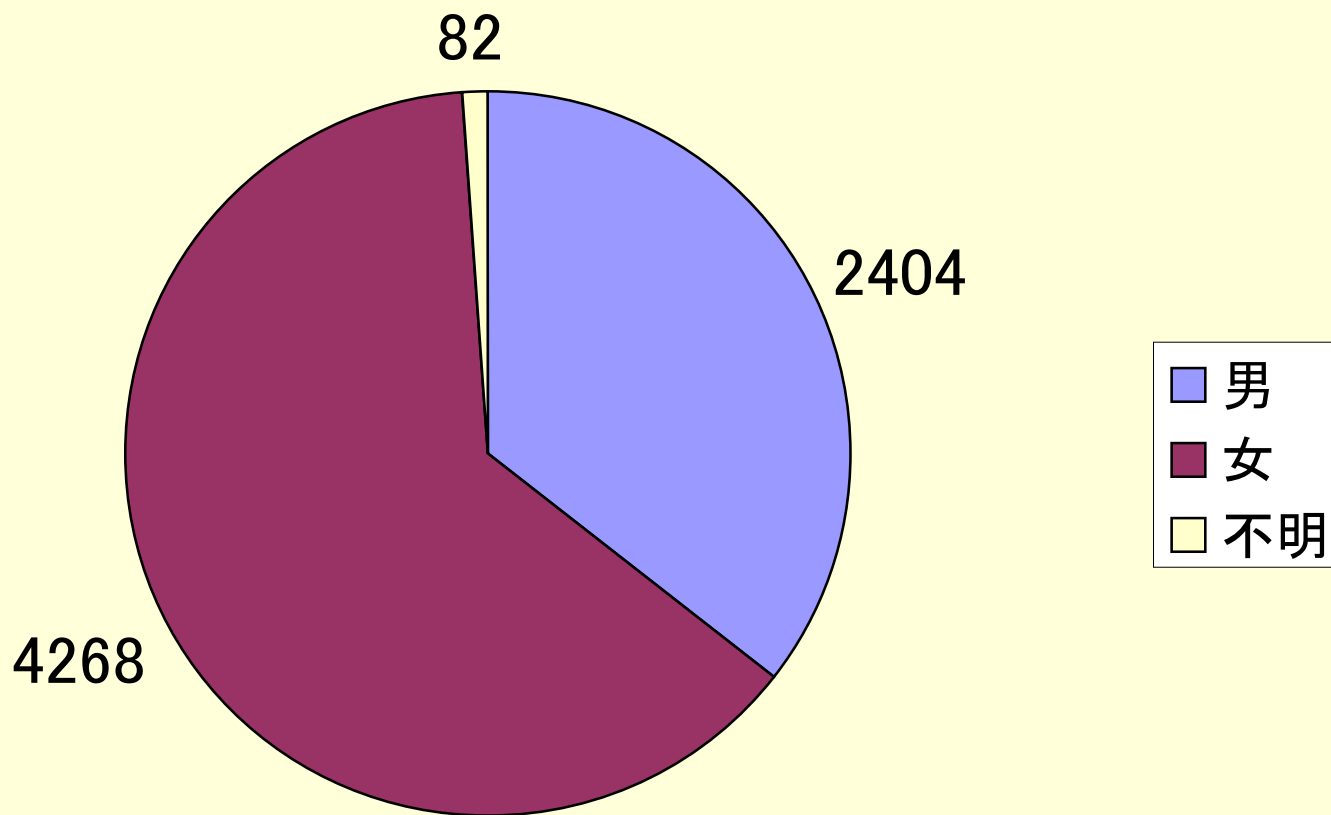
# 相談時間



# 相談者

相談者	年度計	%
300.本人	6171	91.37
310.配偶者	51	0.76
311.親	292	4.32
312.子ども	81	1.20
313.その他家族	51	0.76
320.医療関係者	2	0.03
330.保健所関係者	0	0.00
340.福祉関係者	1	0.01
350.教育関係者	6	0.09
360.職場関係者	3	0.04
370.その他(友人・恋人・民間カウンセラーなど)	39	0.58
380.不明	57	0.84
合計	6754	

# 相談者性別

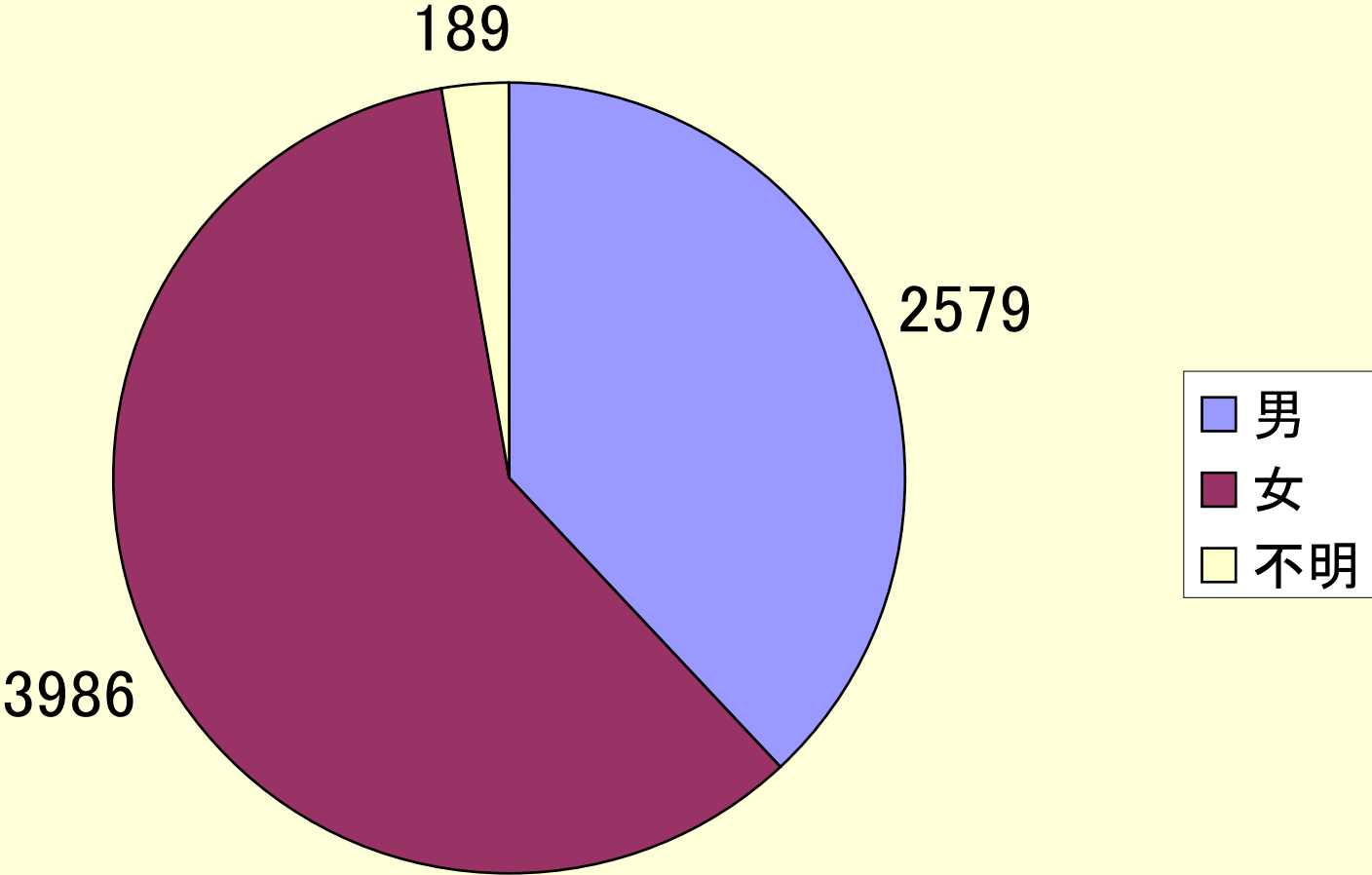


# 相談者年代

年代	年度計	%
15以下	46	0.68
16以上20未満	52	0.77
20代	306	4.53
30代	499	7.39
40代	523	7.74
50代	255	3.78
60代	62	0.92
70以上	19	0.28
不明	4992	73.91
合計	6754	



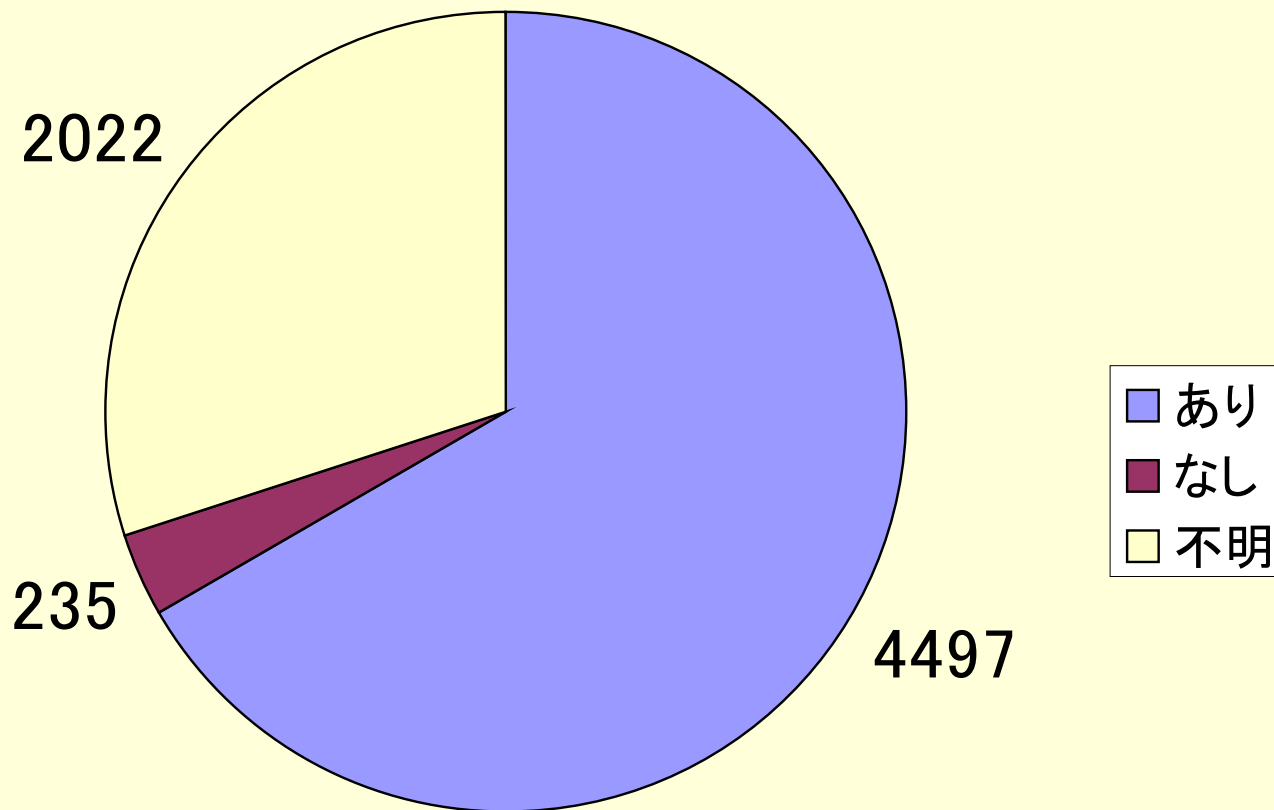
# 对象者性别



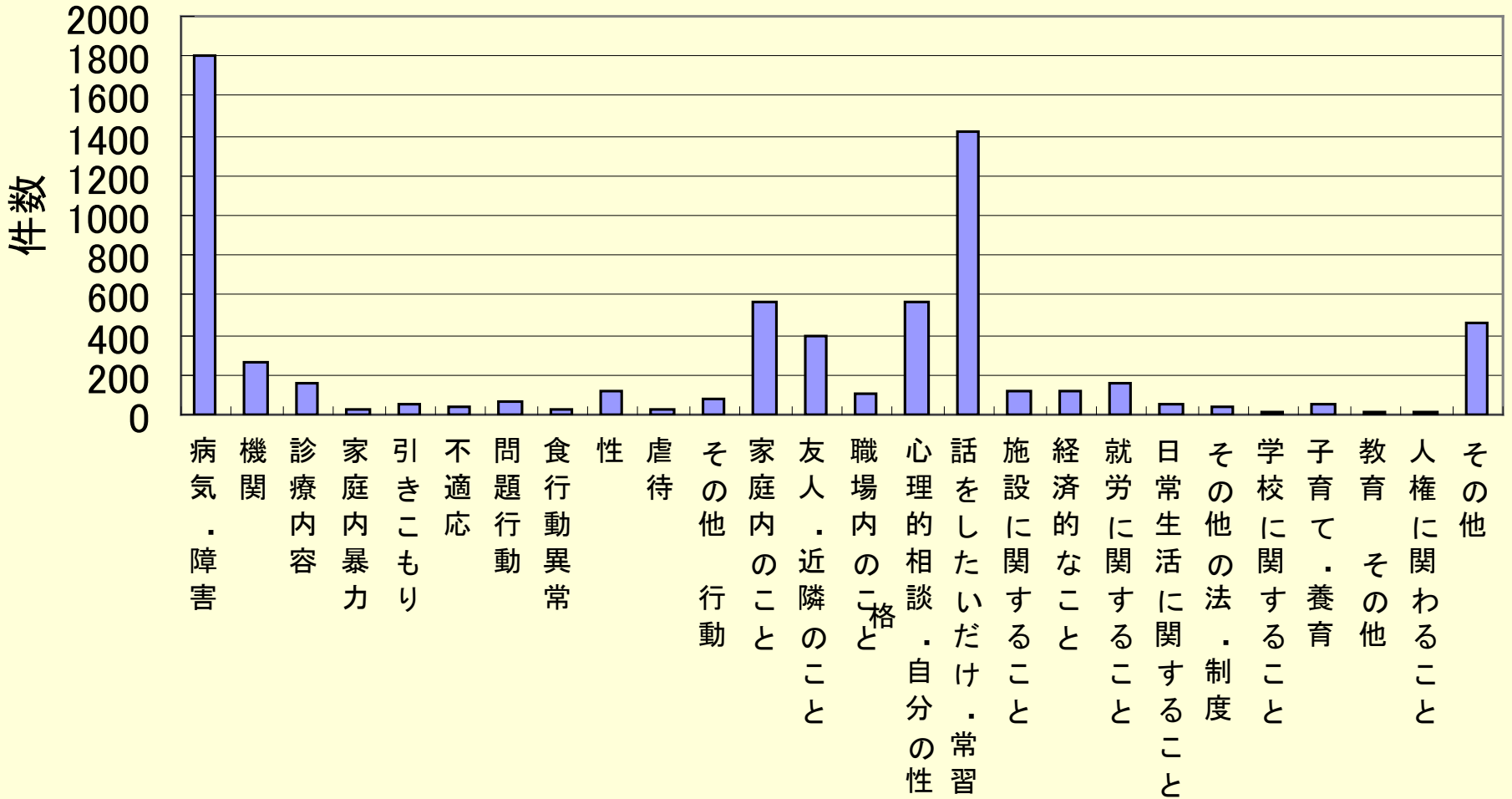
# 対象者年齢

対象者年齢	年度計	%
15以下	106	1.57
16以上20未満	97	1.44
20代	378	5.60
30代	505	7.48
40代	510	7.55
50代	241	3.57
60代	61	0.90
70以上	32	0.47
不明	4824	71.42
合計	6754	

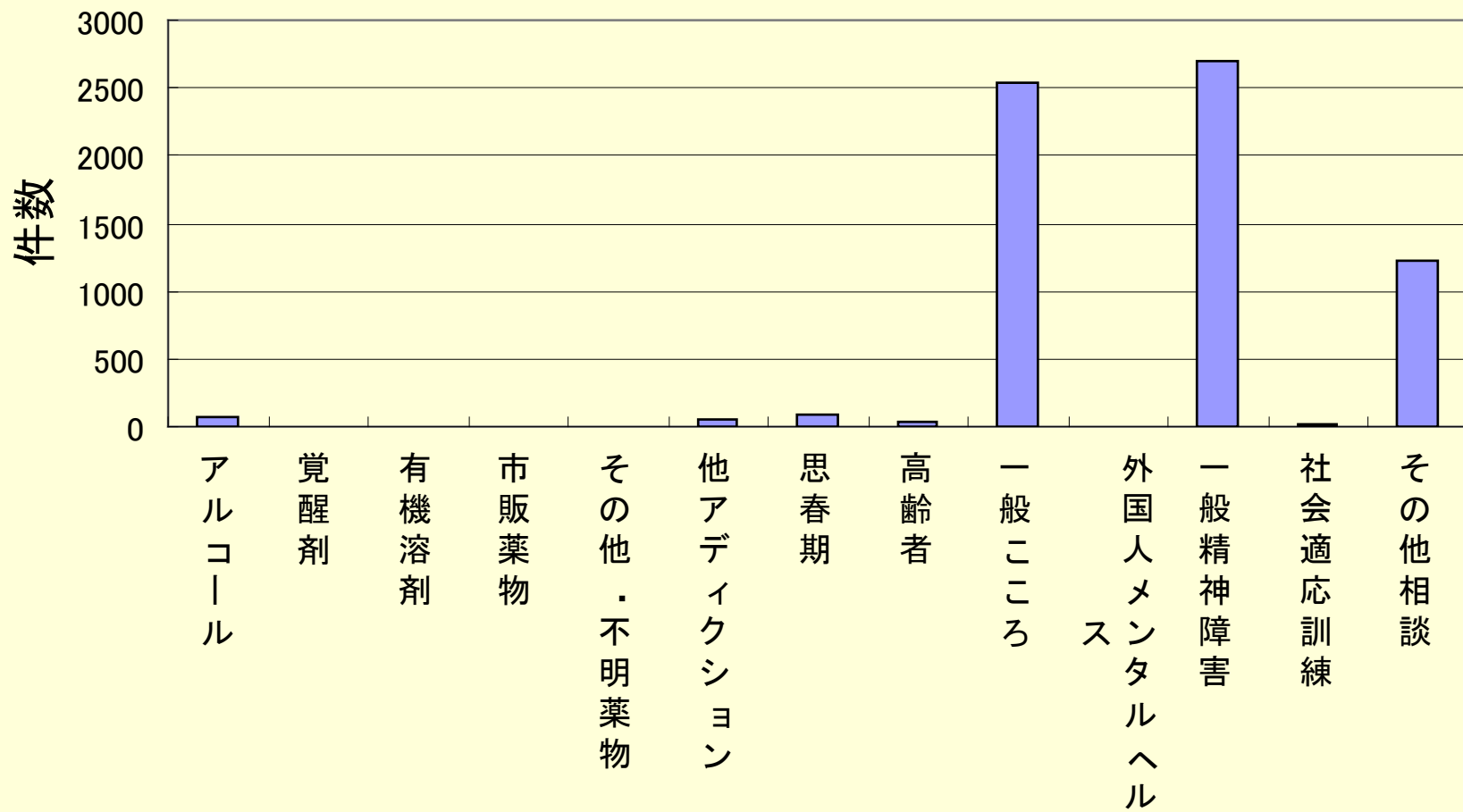
# 通院歴



# 相談内容



# 相談種別



# 対応

