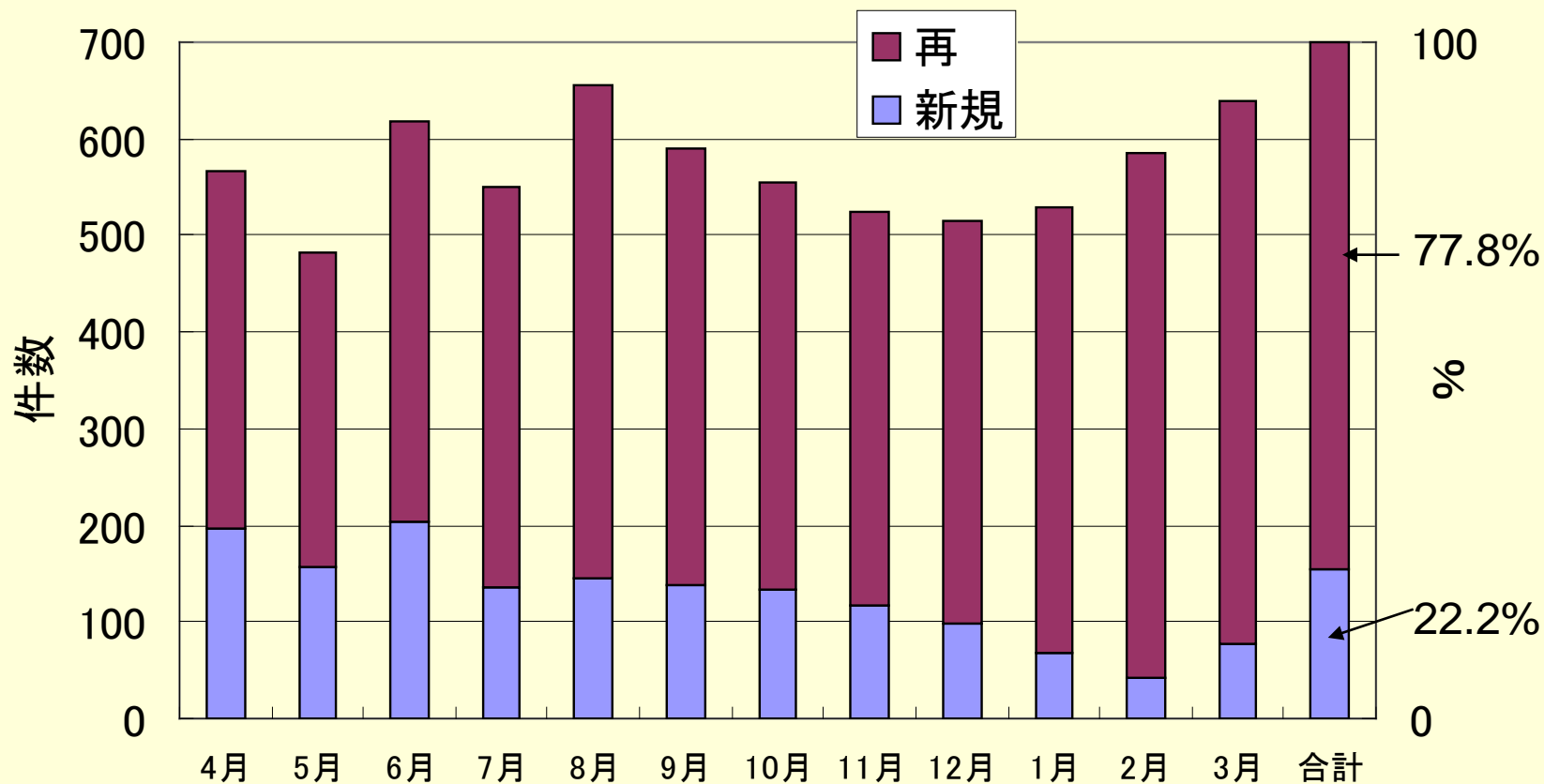


東京都夜間こころの電話相談報告 (平成17年度)

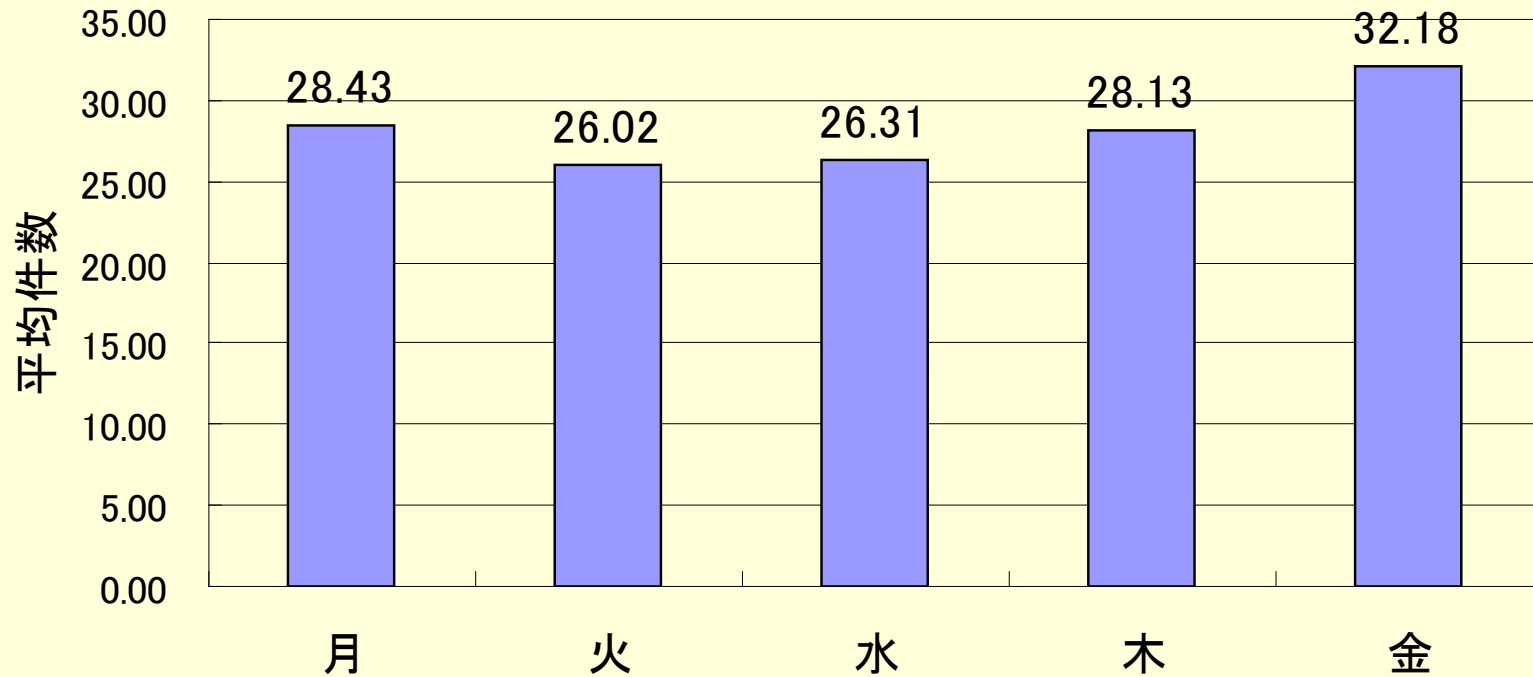
NPOメンタルケア協議会

相談電話件数

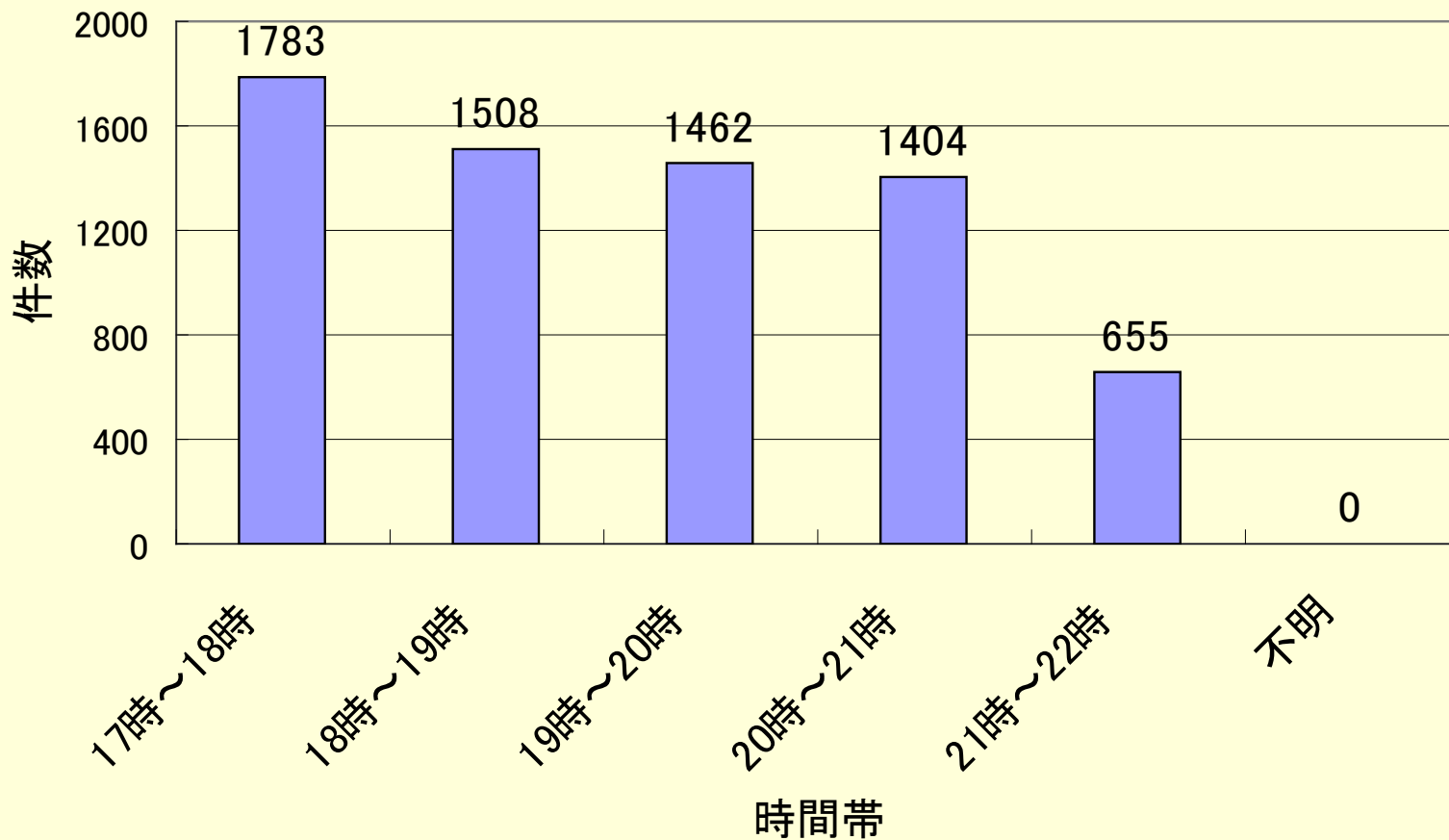
全
6812件



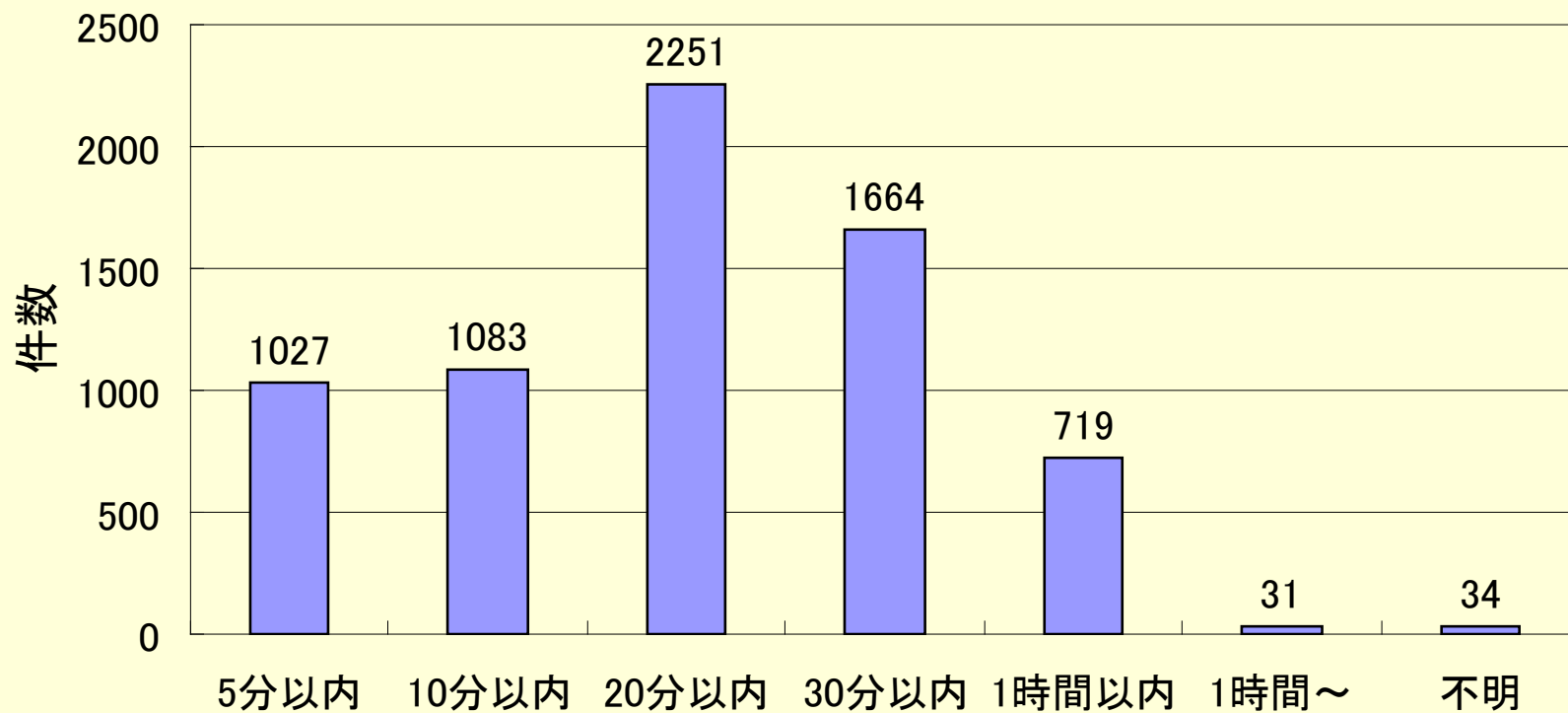
曜日毎相談件数(平均)



時間帯別件数



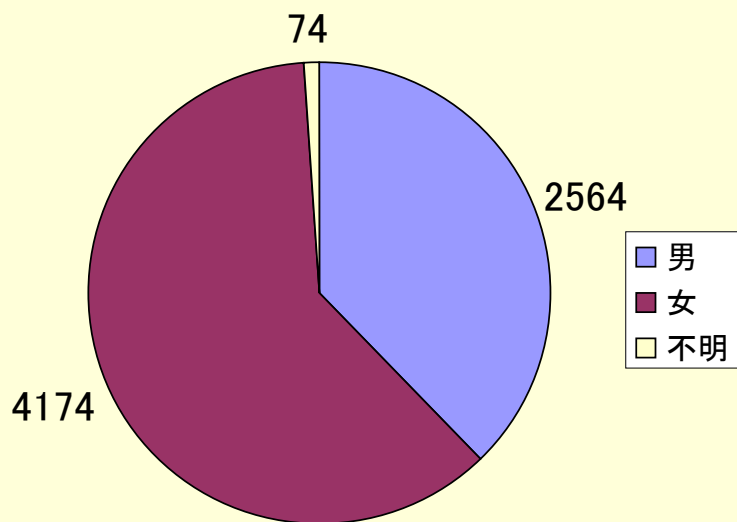
相談時間



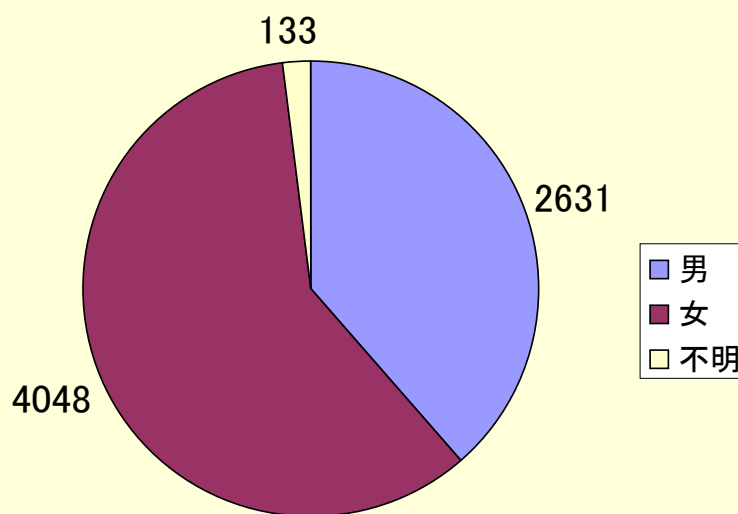
相談者

相談者	年度計	%
300.本人	6311	92.65
310.配偶者	56	0.82
311.親	102	1.50
312.子ども	127	1.86
313.その他家族	83	1.22
320.医療関係者	1	0.01
330.保健所関係者	1	0.01
340.福祉関係者	4	0.06
350.教育関係者	0	0.00
360.職場関係者	2	0.03
370.その他(友人・恋人・民間カウンセラーなど)	67	0.98
380.不明	58	0.85
合計	6812	

相談者性別



対象者性別



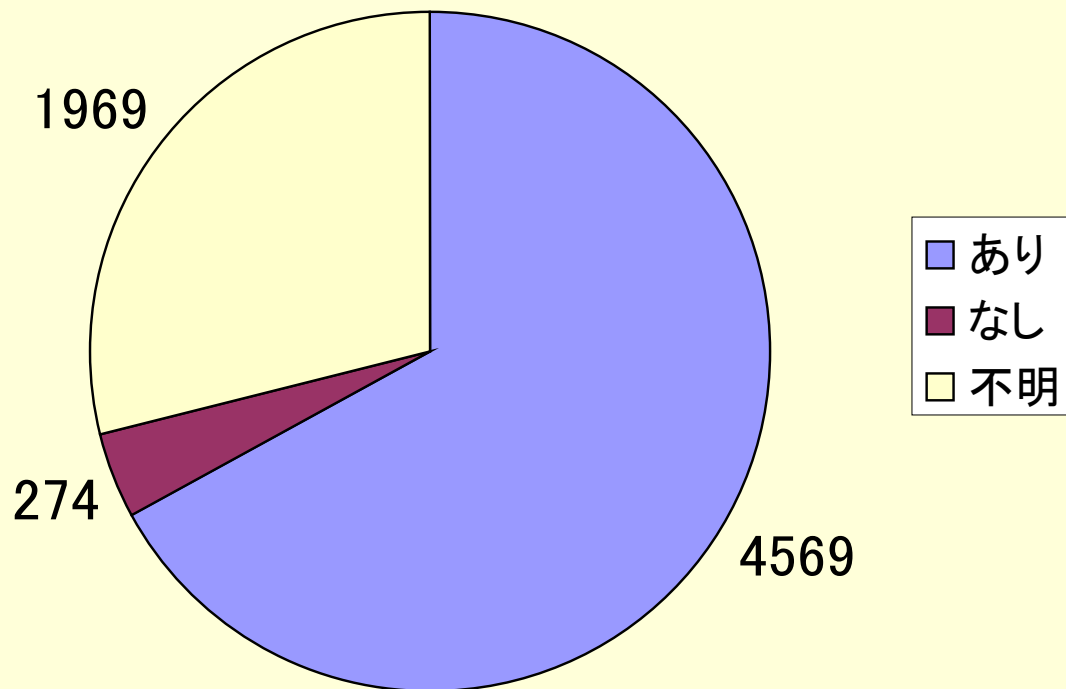
相談者年代

年代	年度計	%
15以下	11	0.16
16以上20未満	38	0.56
20代	204	2.99
30代	413	6.06
40代	542	7.96
50代	269	3.95
60代	76	1.12
70以上	26	0.38
不明	5233	76.82
合計	6812	

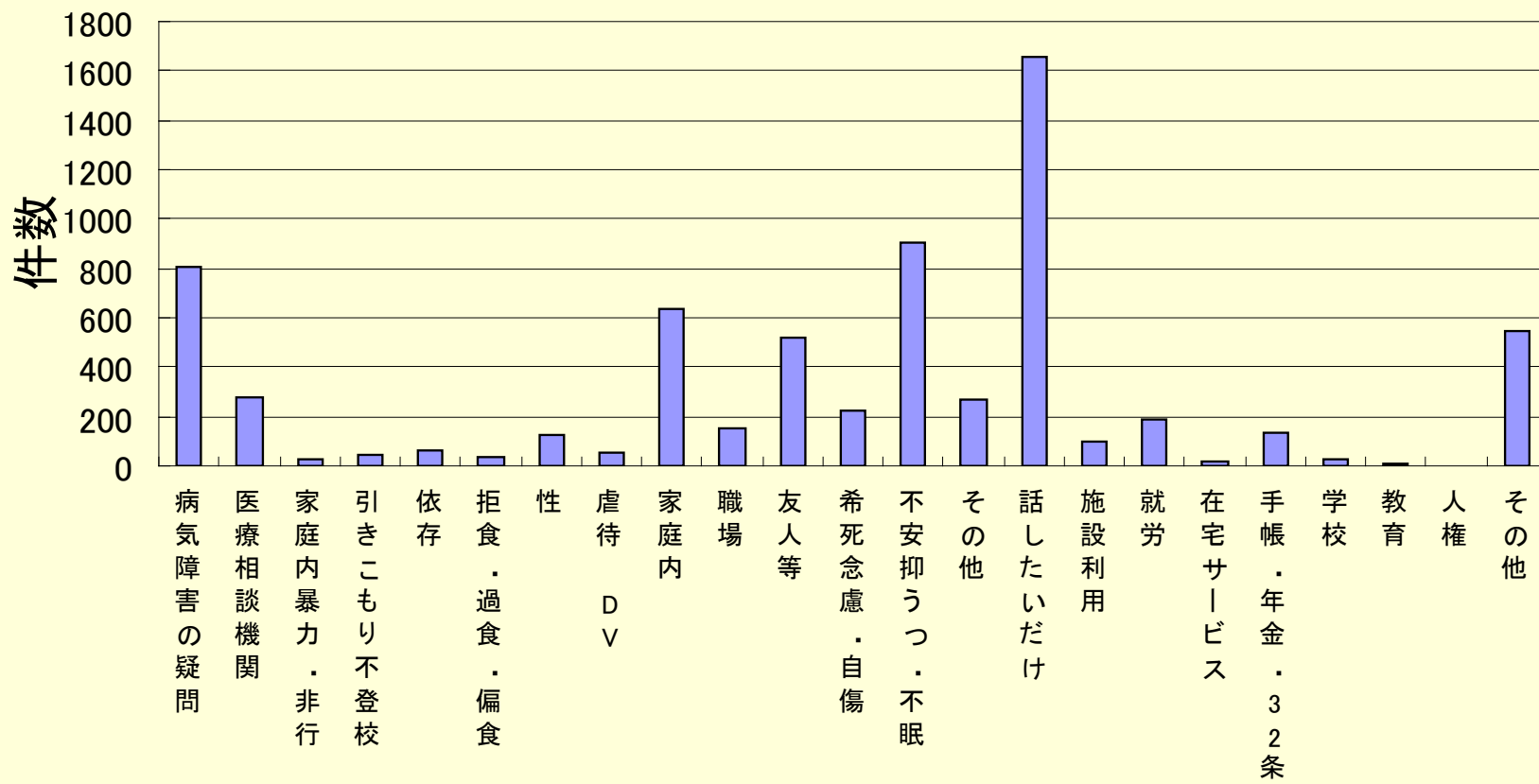
対象者年代

対象者年齢	年度計	%
15以下	27	0.40
16以上20未満	60	0.88
20代	224	3.29
30代	419	6.15
40代	533	7.82
50代	255	3.74
60代	79	1.16
70以上	41	0.60
不明	5174	75.95
合計	6812	

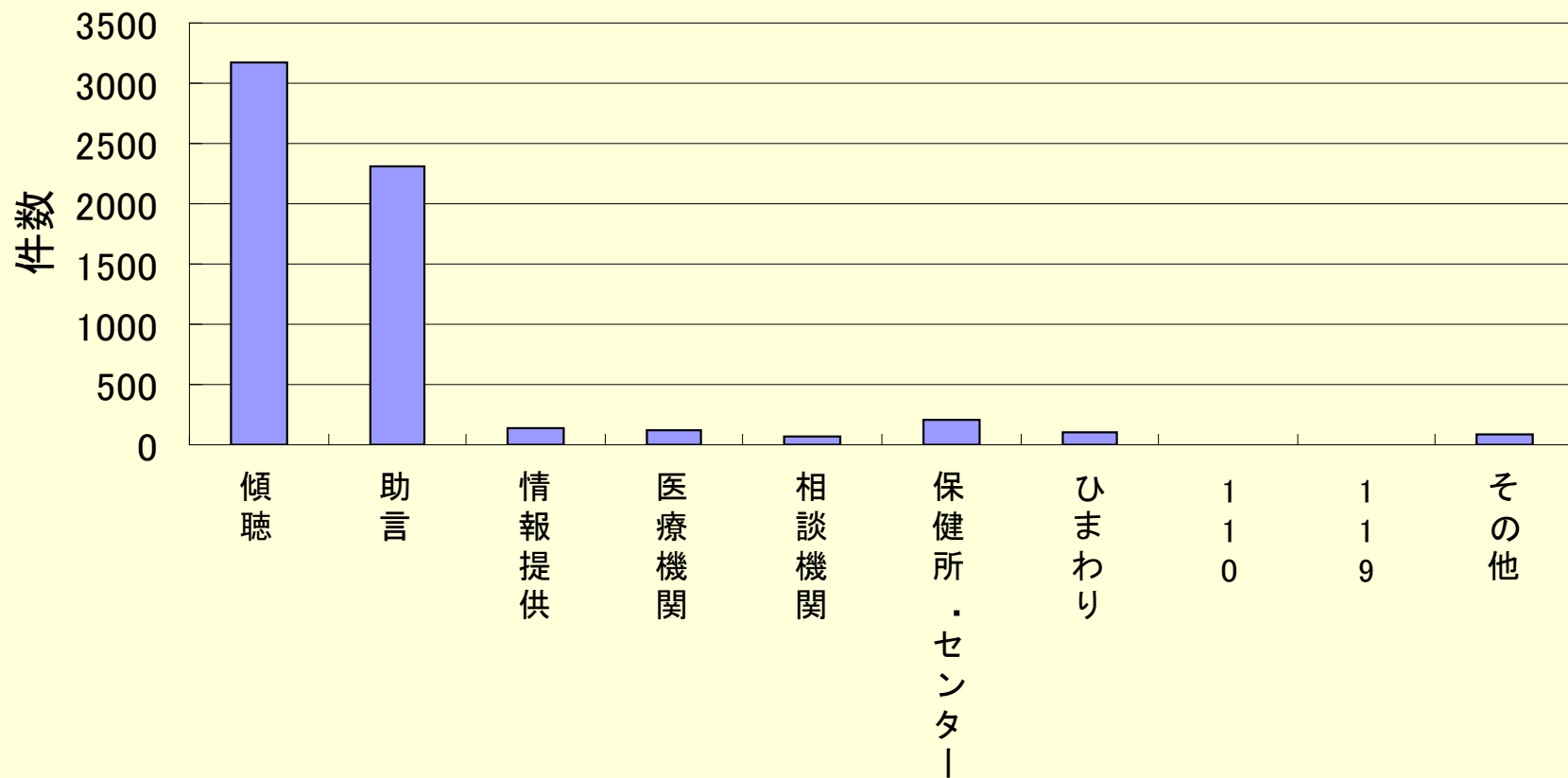
通院歴



相談内容



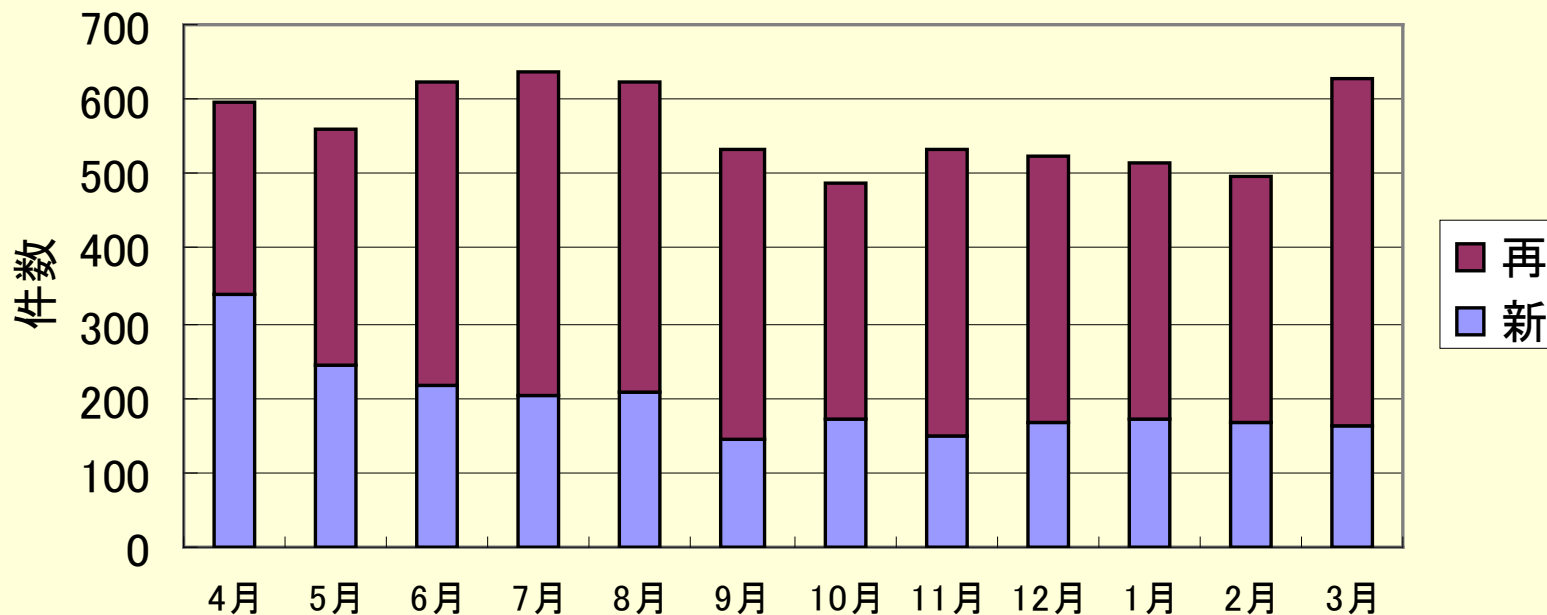
対応



平成16年度と平成17年度の 比較

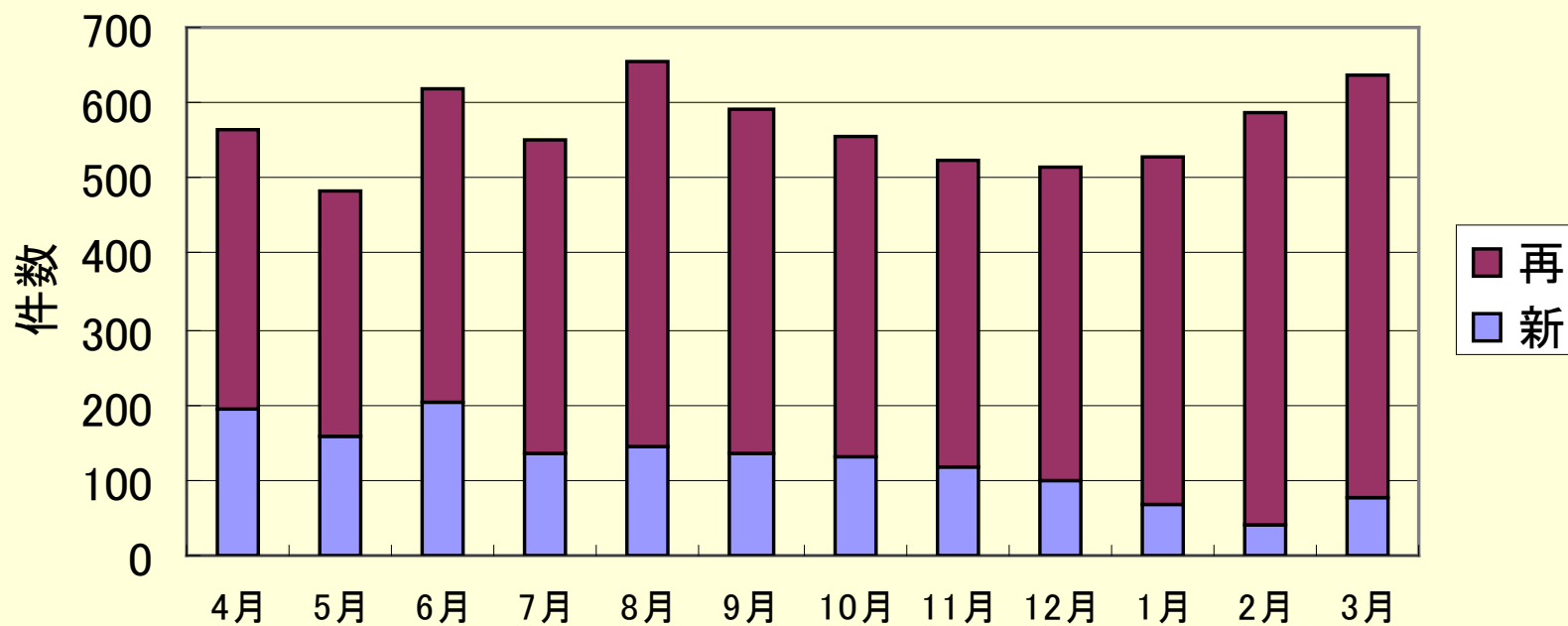
相談電話件数

H16年

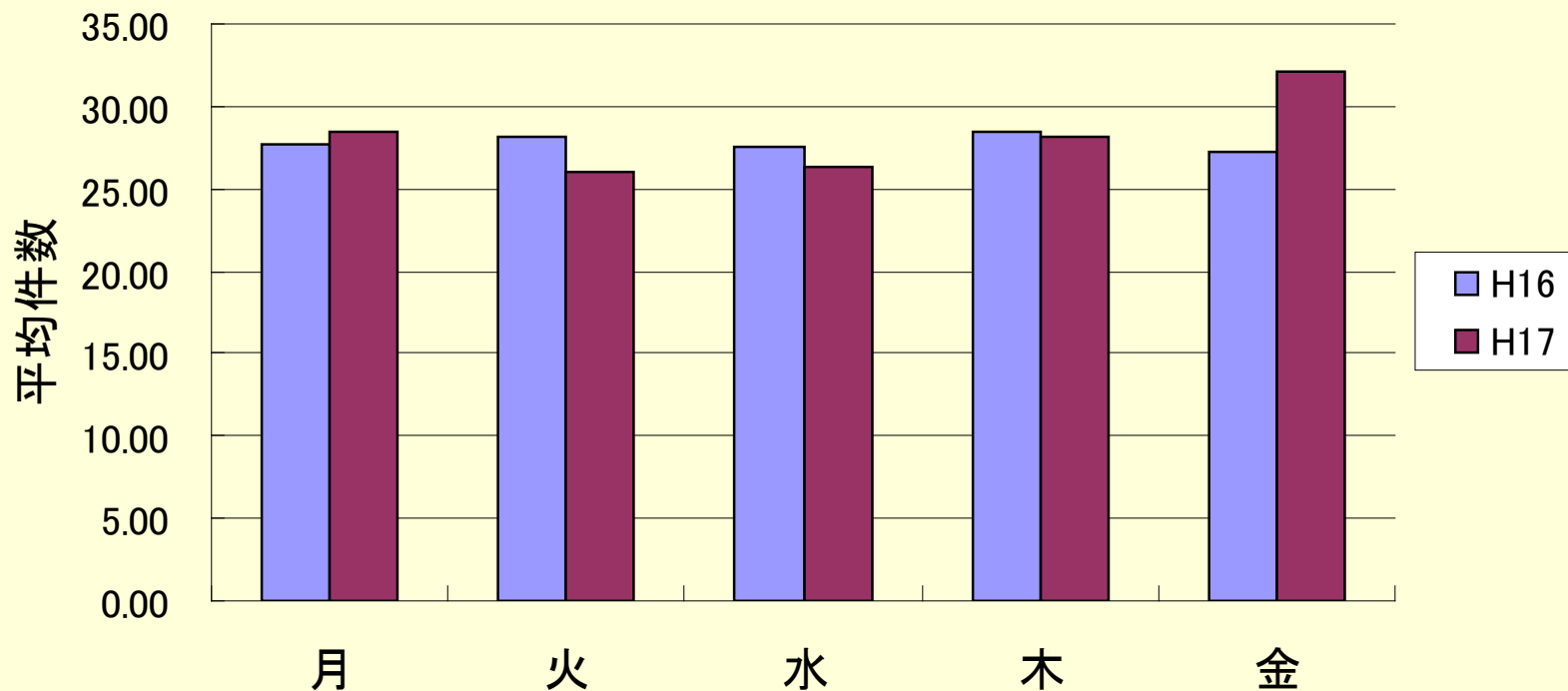


相談電話件数

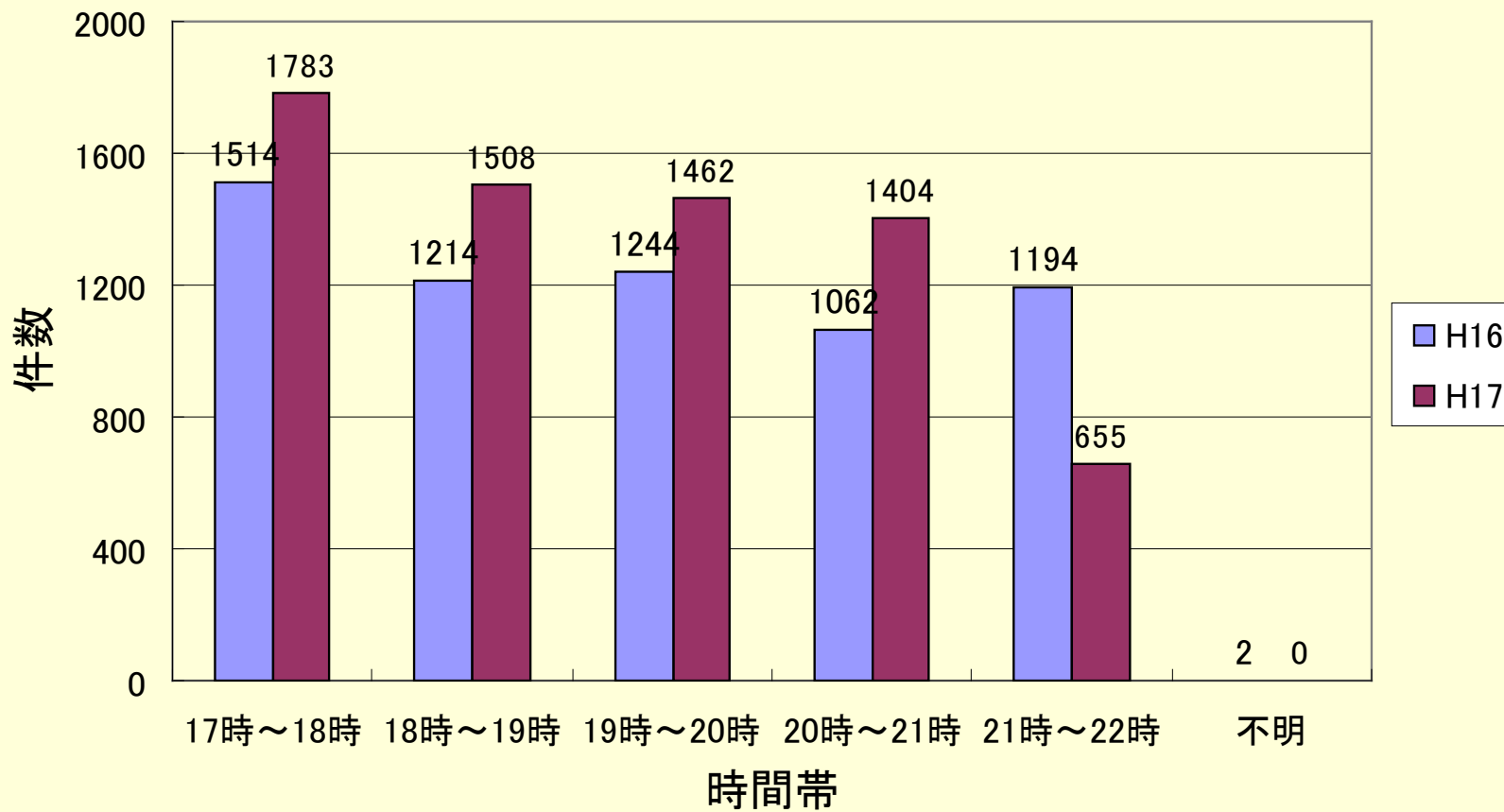
H17年



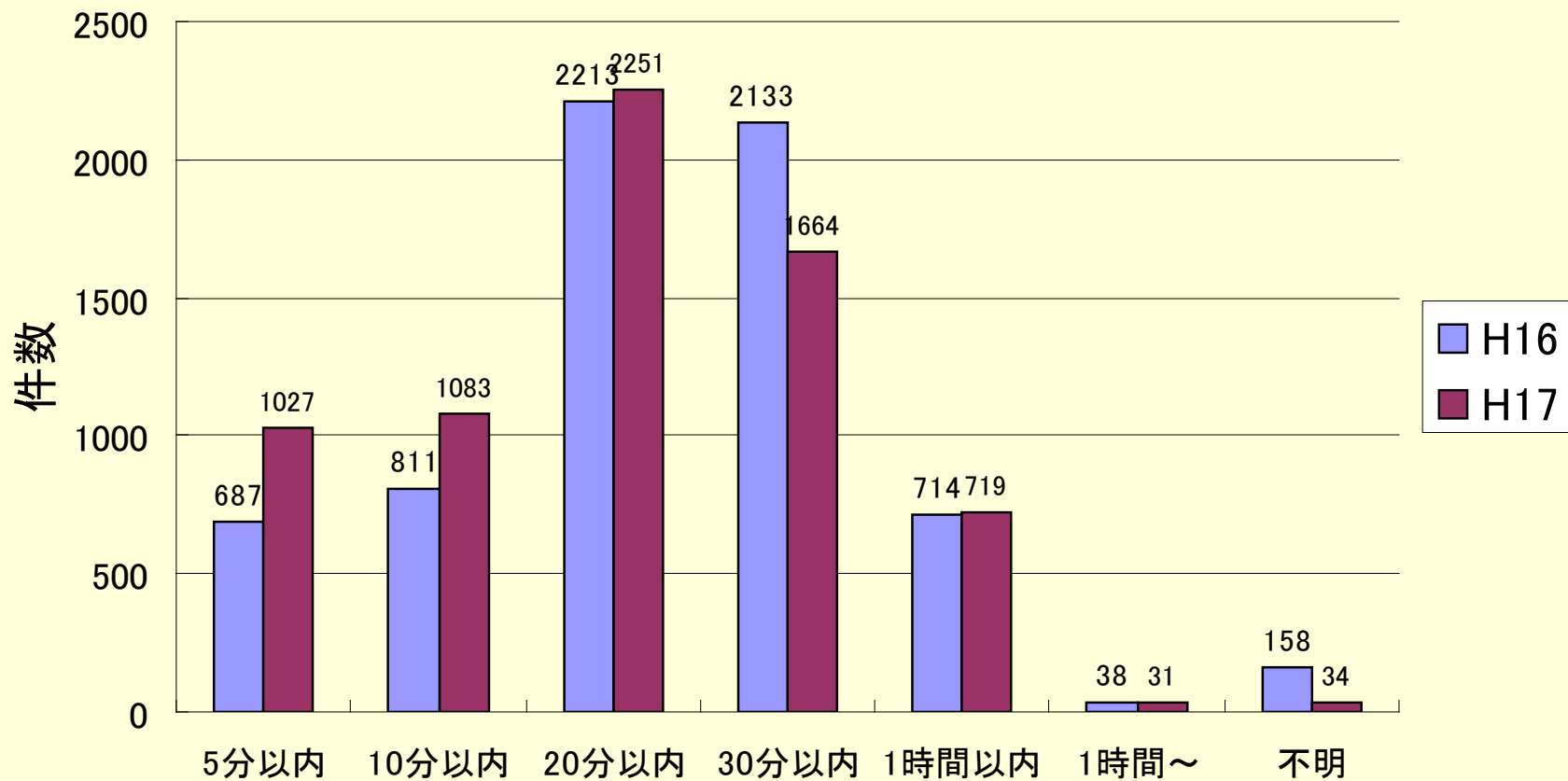
曜日毎相談件数(平均)



時間帯別件数



相談時間

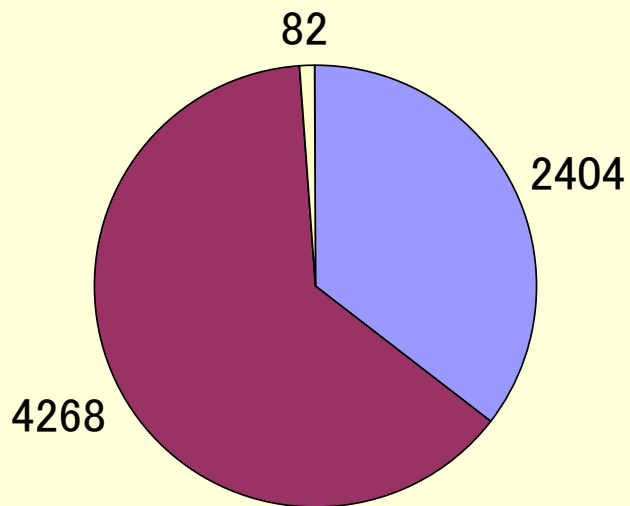


相談者

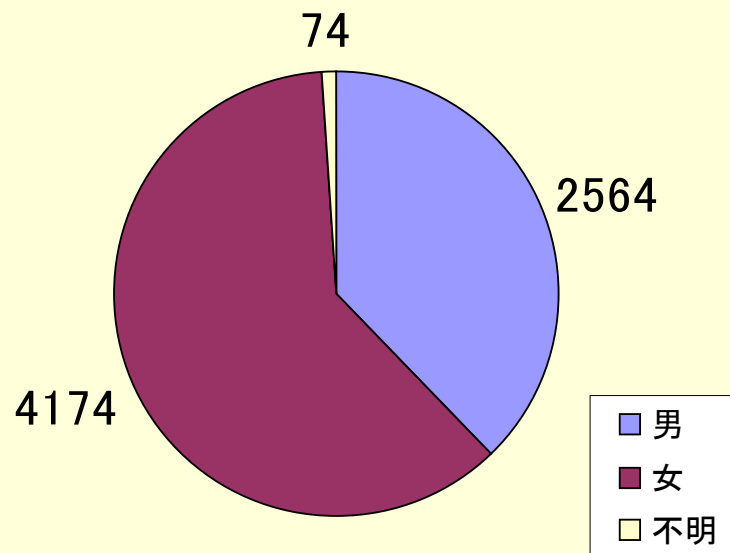
相談者	H16年計(%)	H17年計(%)
本人	6171(91.37)	6311(92.65)
配偶者	51(0.76)	56(0.82)
親	292(4.32)	102(1.50)
子ども	81(1.20)	127(1.86)
その他家族	51(0.76)	83(1.22)
医療関係者	2(0.03)	1(0.01)
保健所関係者	0(0.00)	1(0.01)
福祉関係者	1(0.01)	4(0.06)
教育関係者	6(0.09)	0(0.00)
職場関係者	3(0.04)	2(0.03)
その他(友人・恋人・民間カウンセラーなど)	39(0.84)	67(0.98)
不明	57(0.84)	58(0.98)
合計	6754	6812

相談者性別

H16



H17

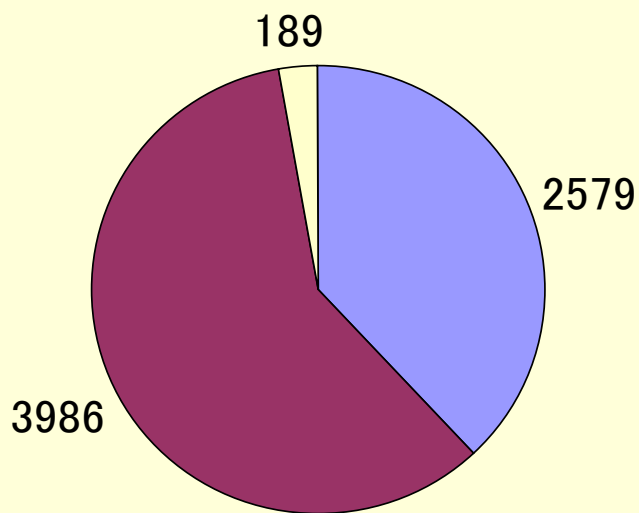


相談者年代

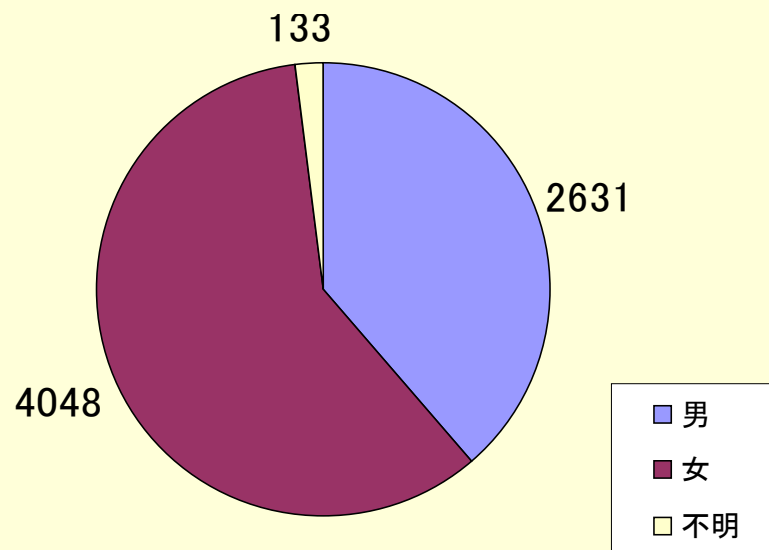
相談者年齢	H16年計(%)	H17年計(%)
15以下	46(0.68)	11(0.16)
16以上20未満	52(0.77)	38(0.56)
20代	306(4.53)	204(2.99)
30代	499(7.39)	413(6.06)
40代	523(7.74)	542(7.96)
50代	255(3.78)	269(3.95)
60代	62(0.92)	76(1.12)
70以上	19(0.28)	26(0.38)
不明	4992(73.91)	5233(76.82)
合計	6754	6812

对象者性别

H16



H17



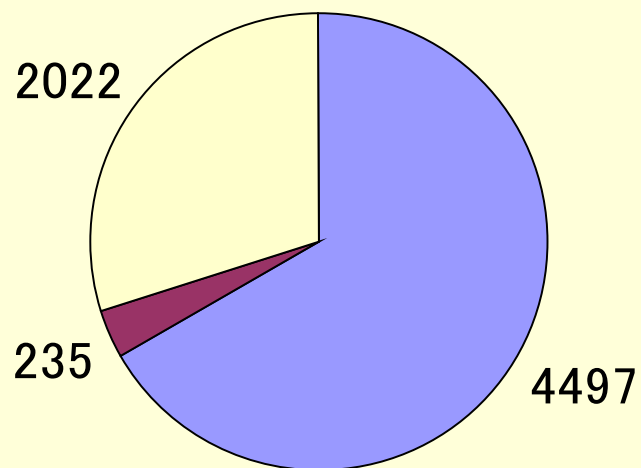
男
女
不明

対象者年代

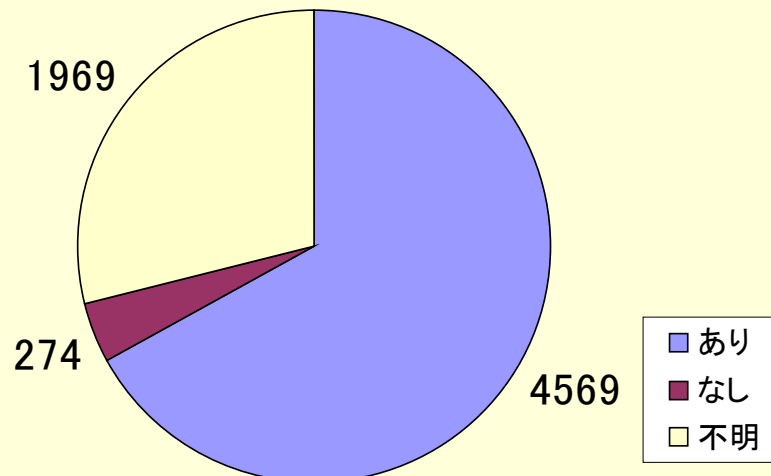
対象者年齢	H16年計(%)	H17年計(%)
15以下	106(1.57)	27(0.40)
16以上20未満	97(1.44)	60(0.88)
20代	378(5.60)	224(3.29)
30代	505(7.48)	419(6.15)
40代	510(7.55)	533(7.82)
50代	241(3.57)	255(3.74)
60代	61(0.90)	79(1.16)
70以上	32(0.47)	41(0.60)
不明	4824(71.42)	5174(75.95)
合計	6754	6812

通院歴

H16

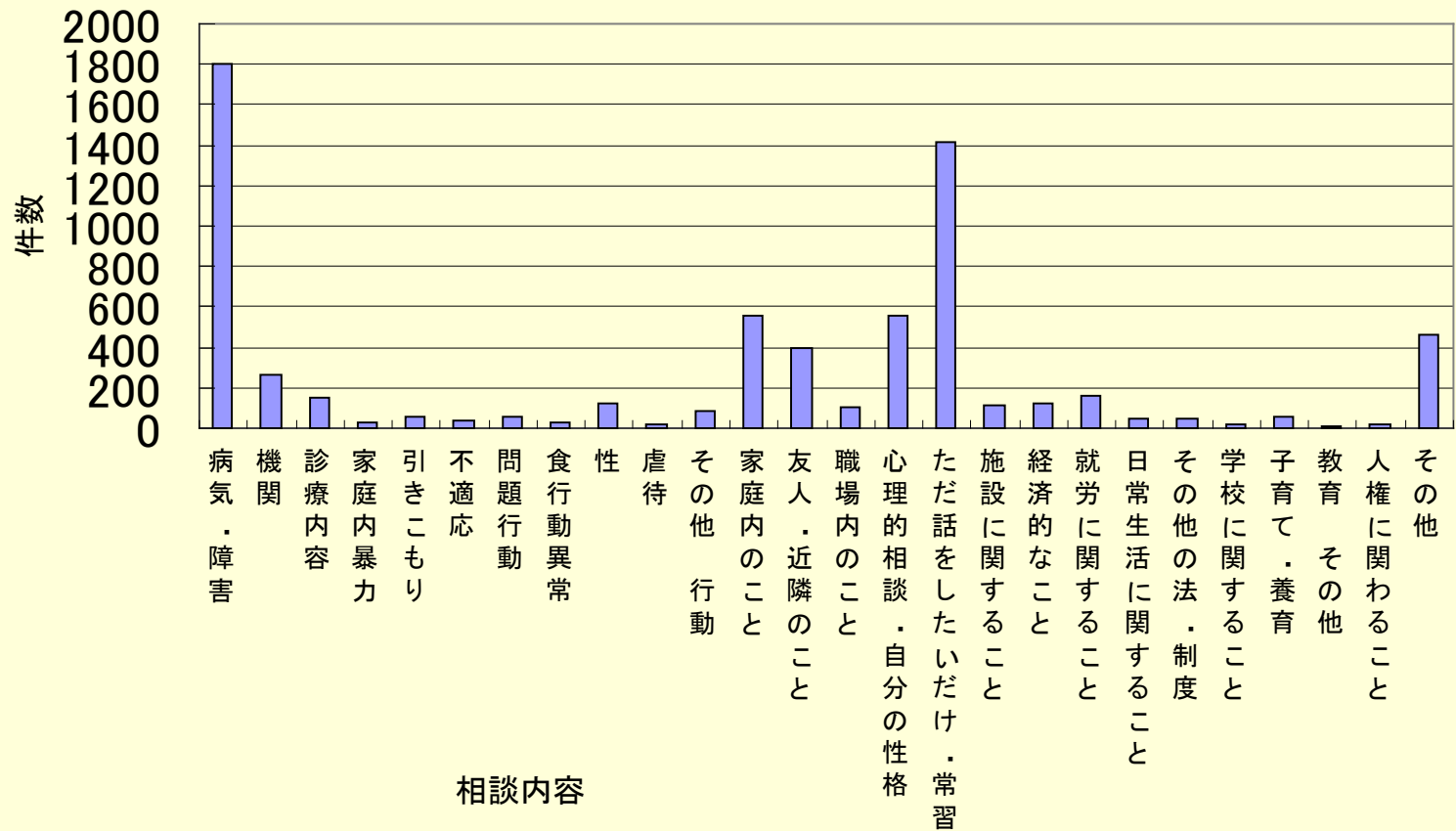


H17



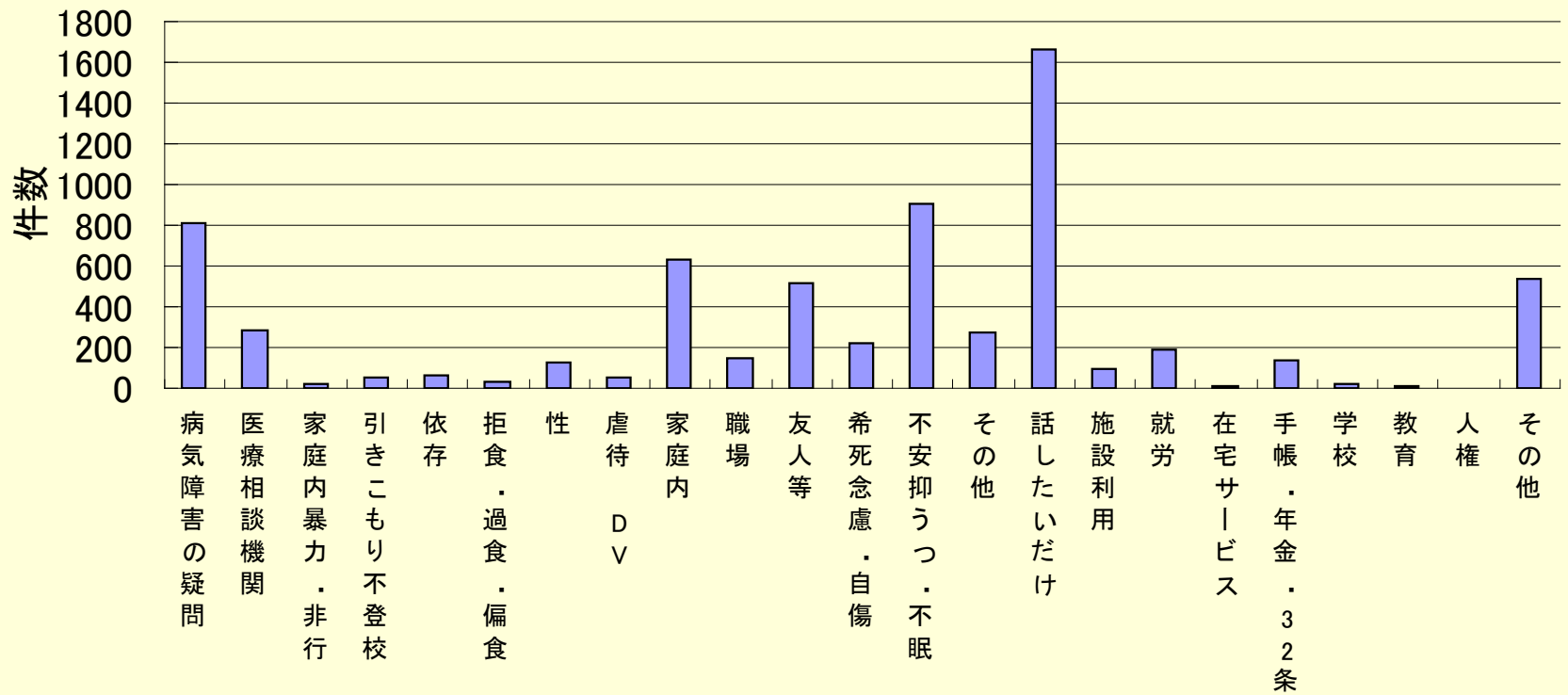
相談内容

H16年



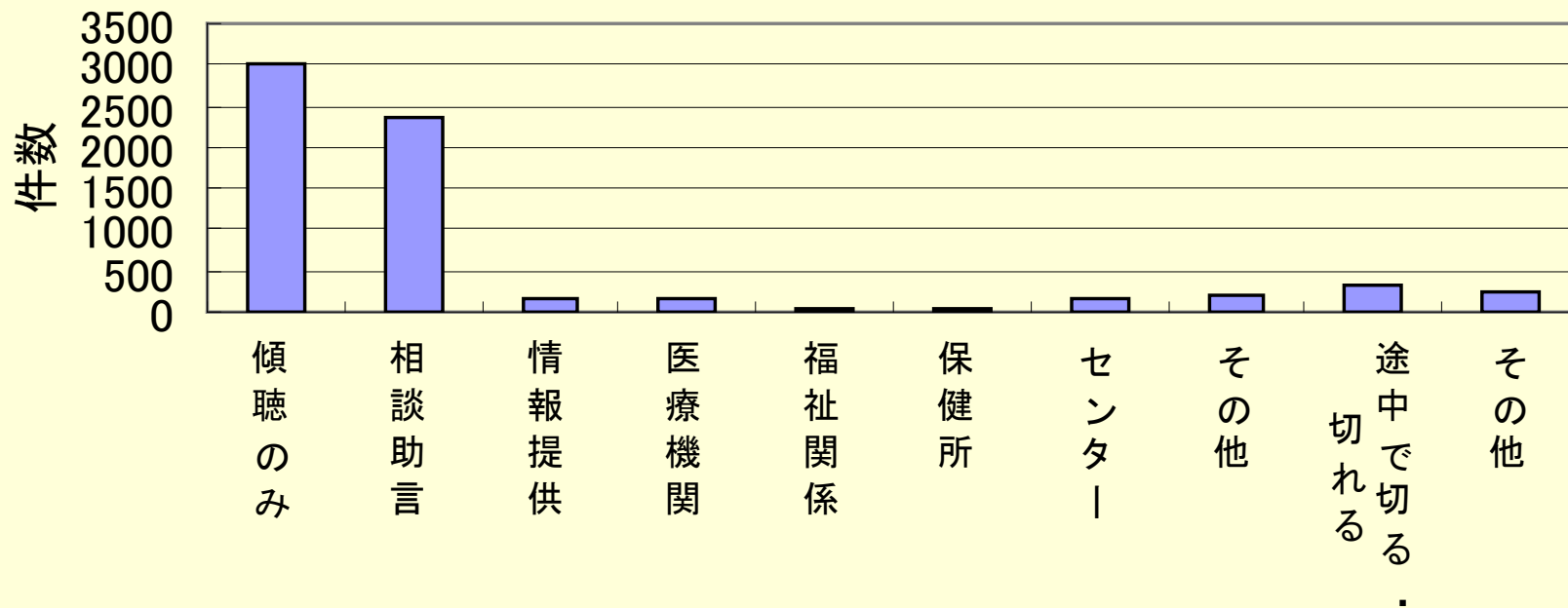
相談内容

H17年



対応

H16年



対応

H17年

