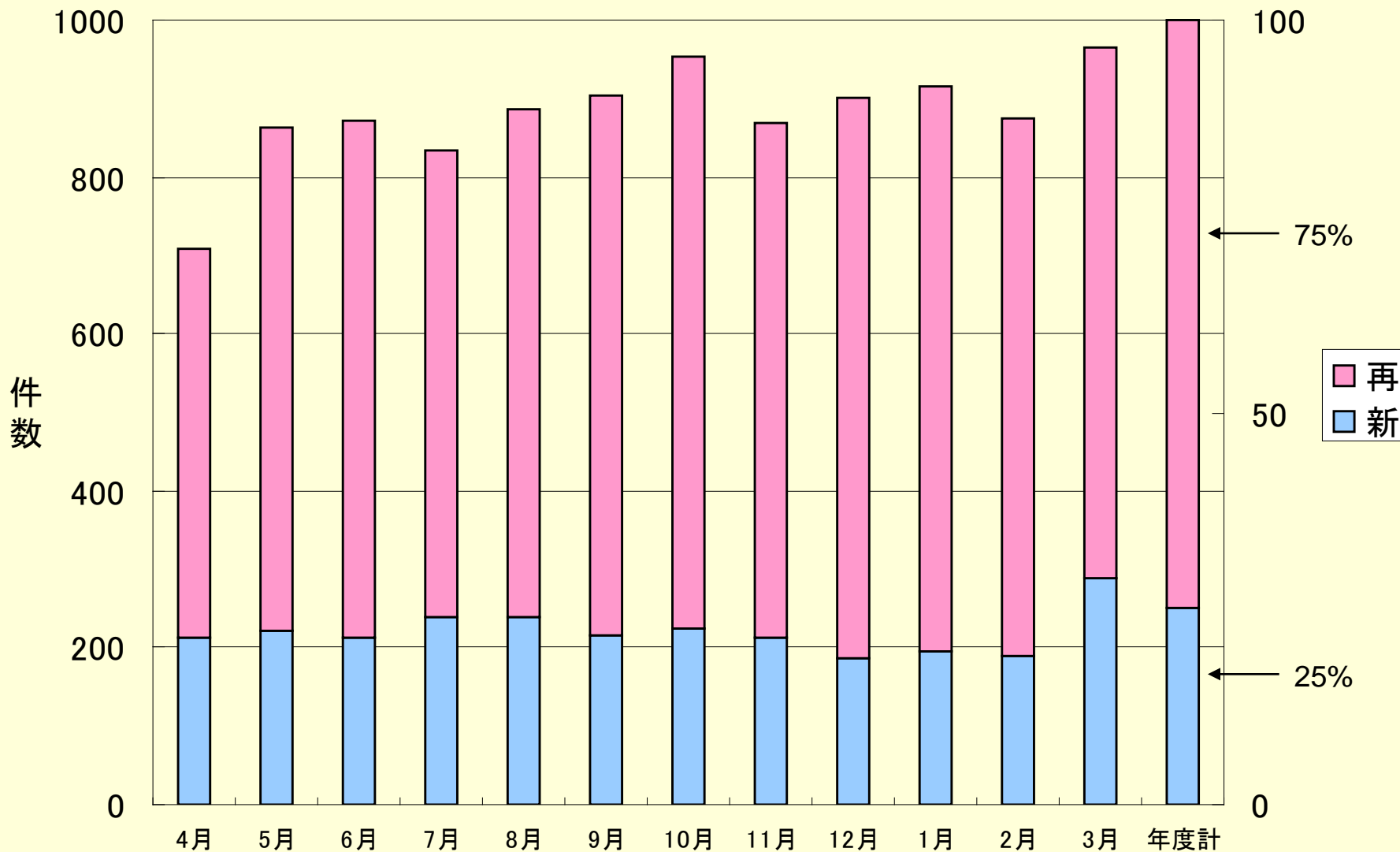


東京都夜間こころの電話相談報告 (平成19年度)

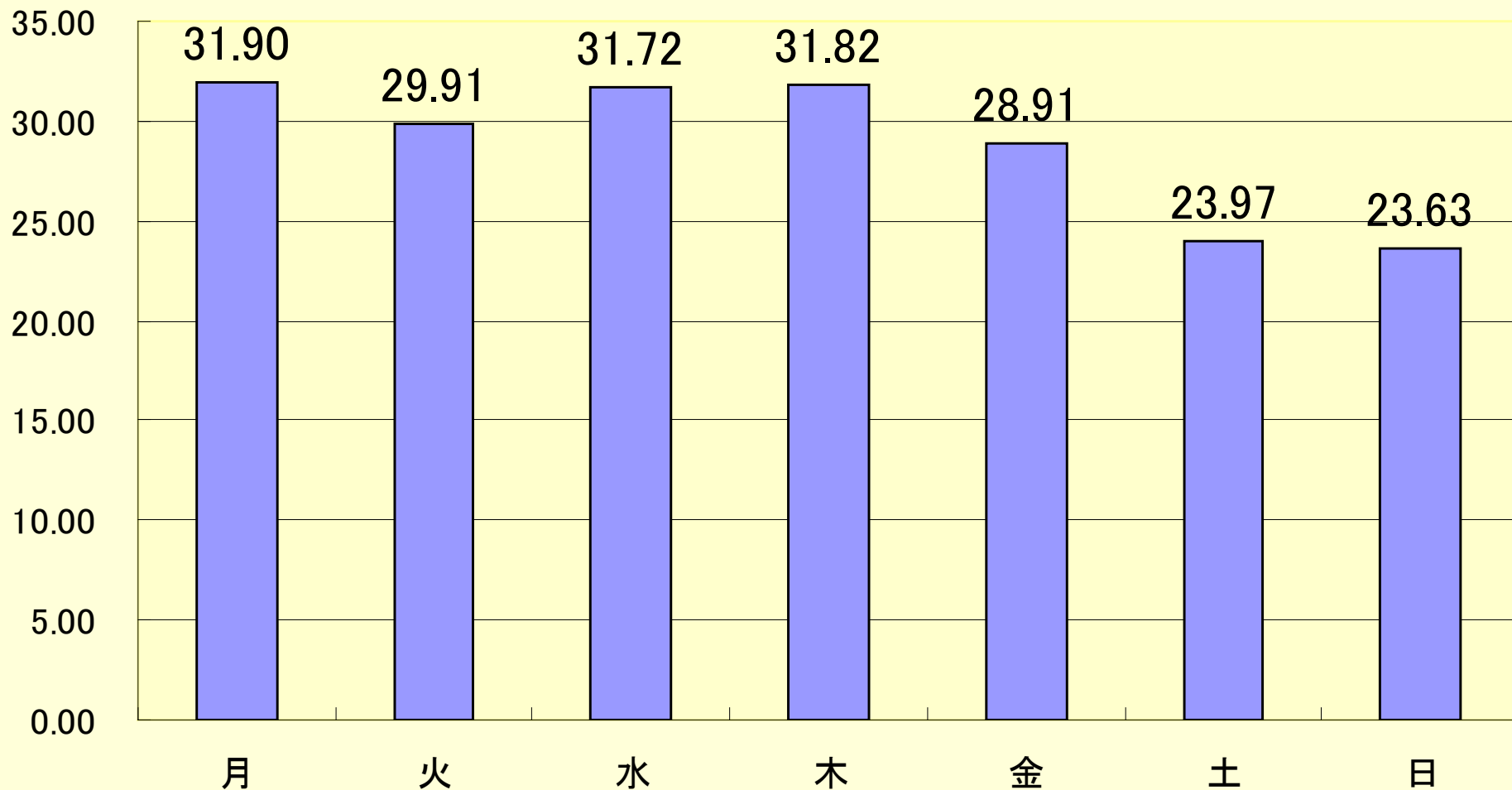
NPOメンタルケア協議会

相談電話件数

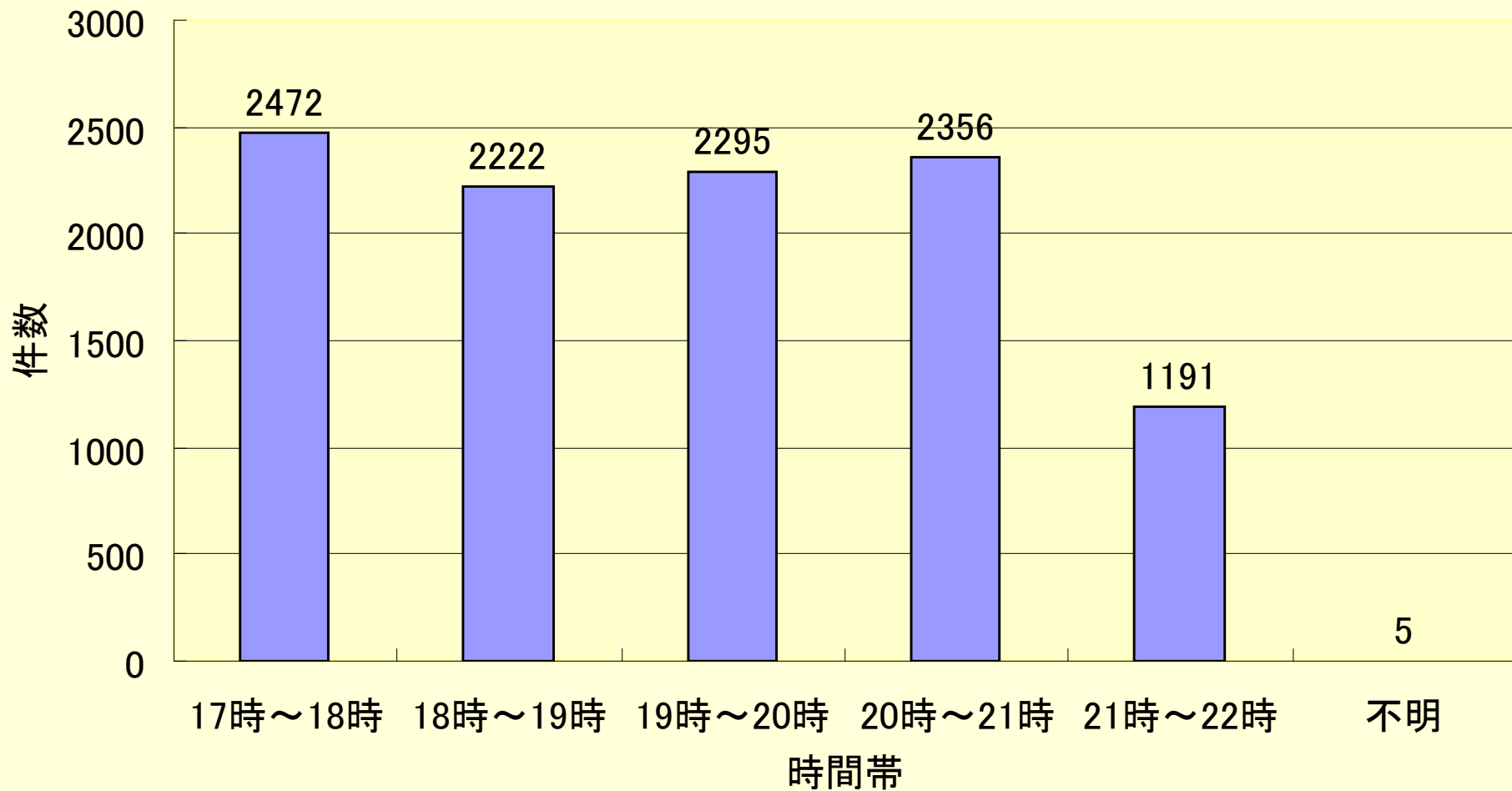
全
10541件



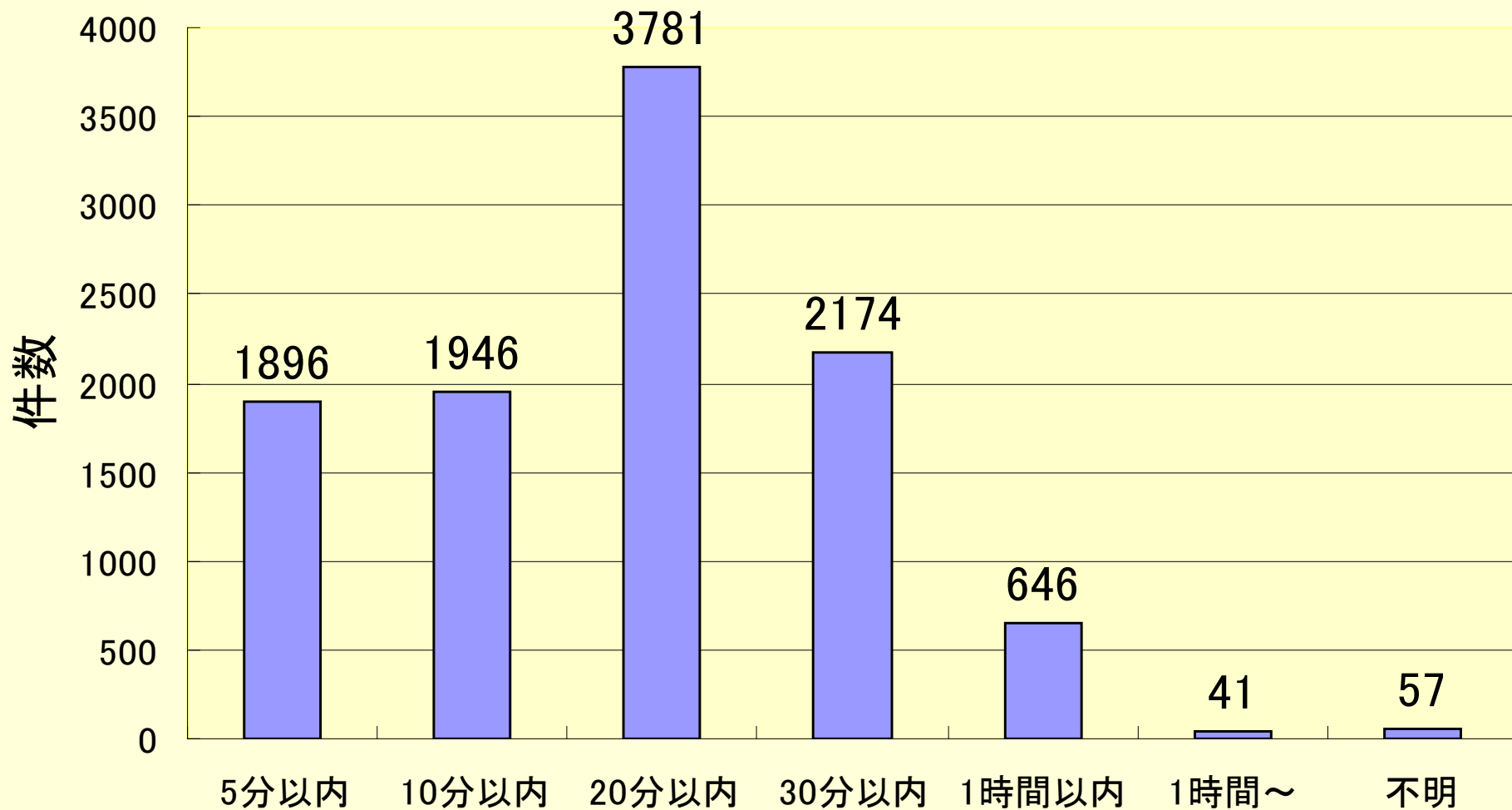
曜日毎相談件数(平均)



時間帯別件数



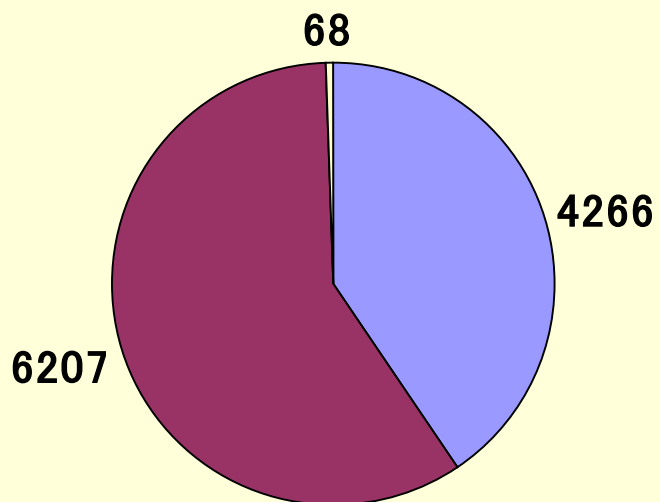
相談時間



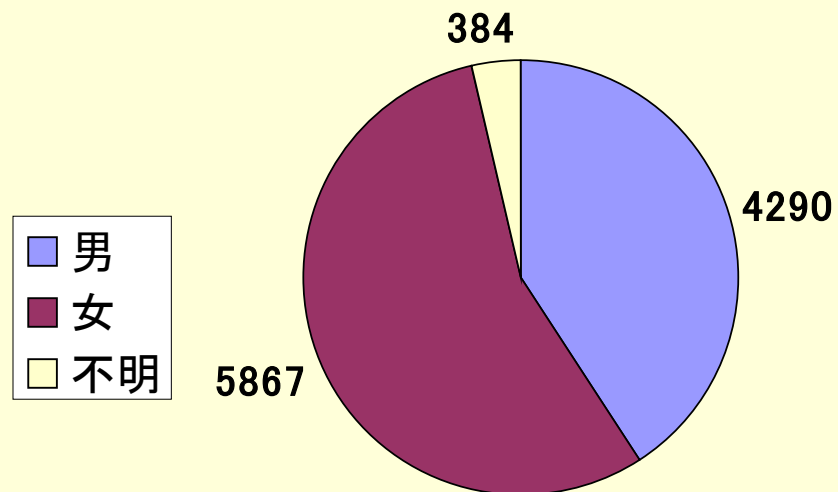
相談者

相談者	年度計(人)	割合(%)
300.本人	9531	90.42%
310.配偶者	90	0.85%
311.親	325	3.08%
312.子ども	83	0.79%
313.その他家族	100	0.95%
320.医療関係者	1	0.01%
330.保健所関係者	0	0.00%
340.福祉関係者	0	0.00%
350.教育関係者	3	0.03%
360.職場関係者	5	0.05%
370.その他(友人・恋人・民間カウンセラーなど)	98	0.93%
380.不明	305	2.89%
合計	10541	100.00%

相談者性別



対象者性別



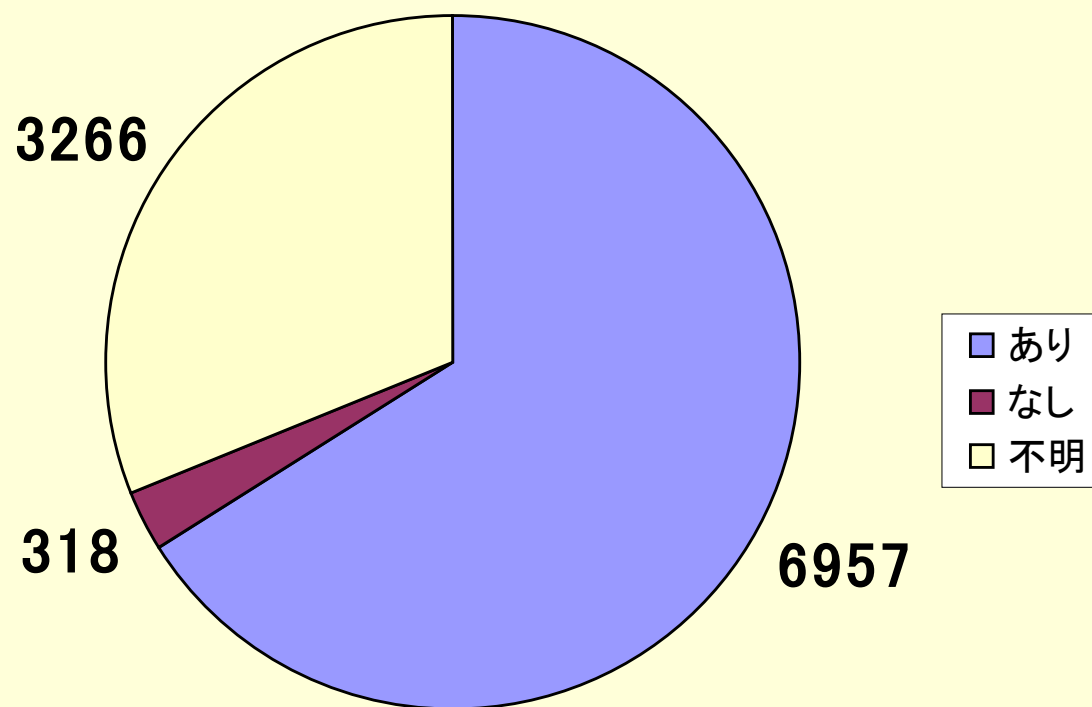
相談者年代

相談者年代	年度計	割合(%)
15以下	2	0.02%
16以上20未満	31	0.29%
20代	224	2.13%
30代	925	8.78%
40代	1512	14.34%
50代	461	4.37%
60代	136	1.29%
70以上	129	1.22%
不明	7121	67.56%
合計	10541	100.00%

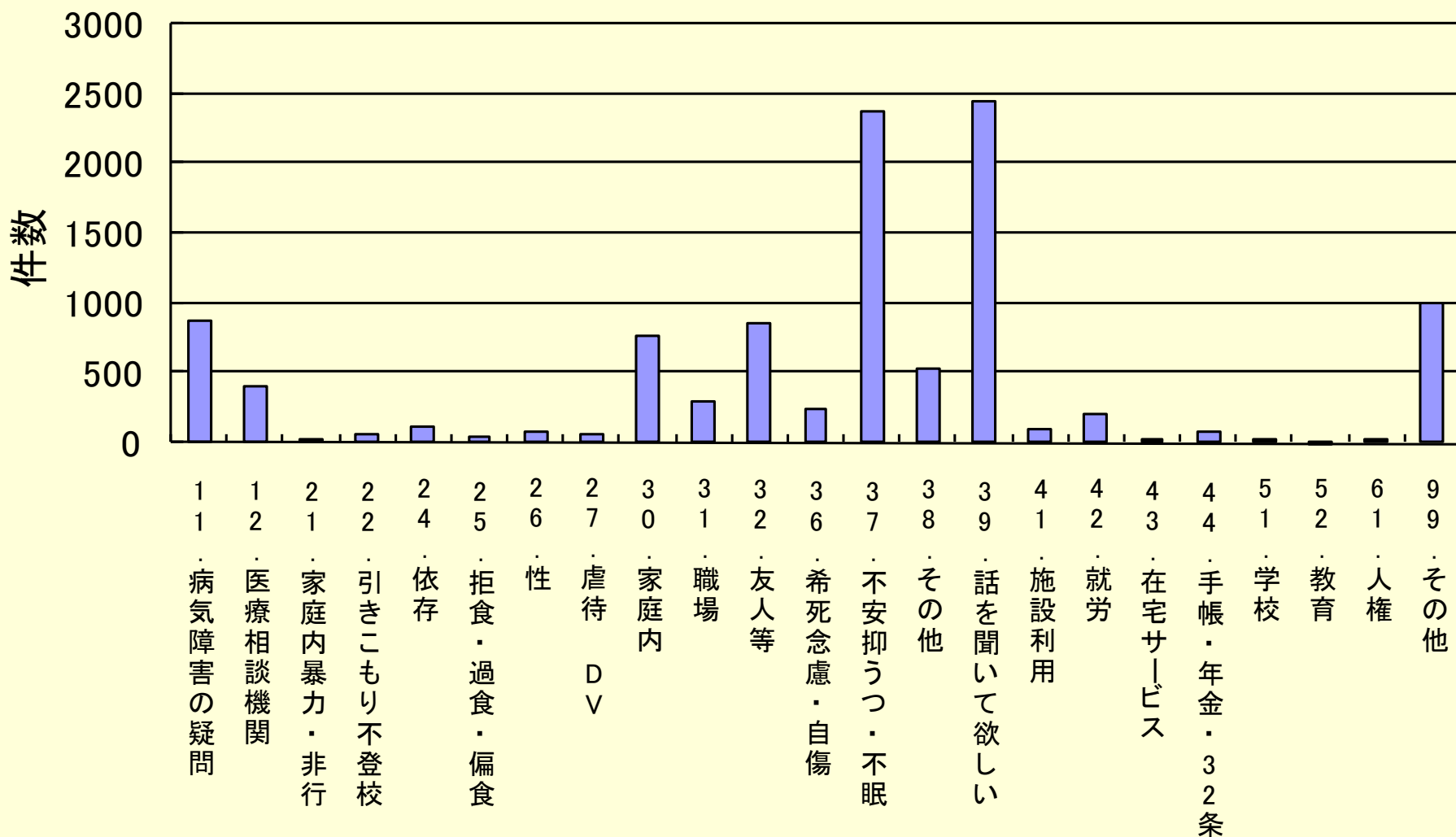
対象者年代

対象者年代	年度計	割合(%)
15以下	39	0.37%
16以上20未満	81	0.77%
20代	274	2.60%
30代	971	9.21%
40代	1498	14.21%
50代	451	4.28%
60代	119	1.13%
70以上	137	1.30%
不明	6971	66.13%
合計	10541	100.00%

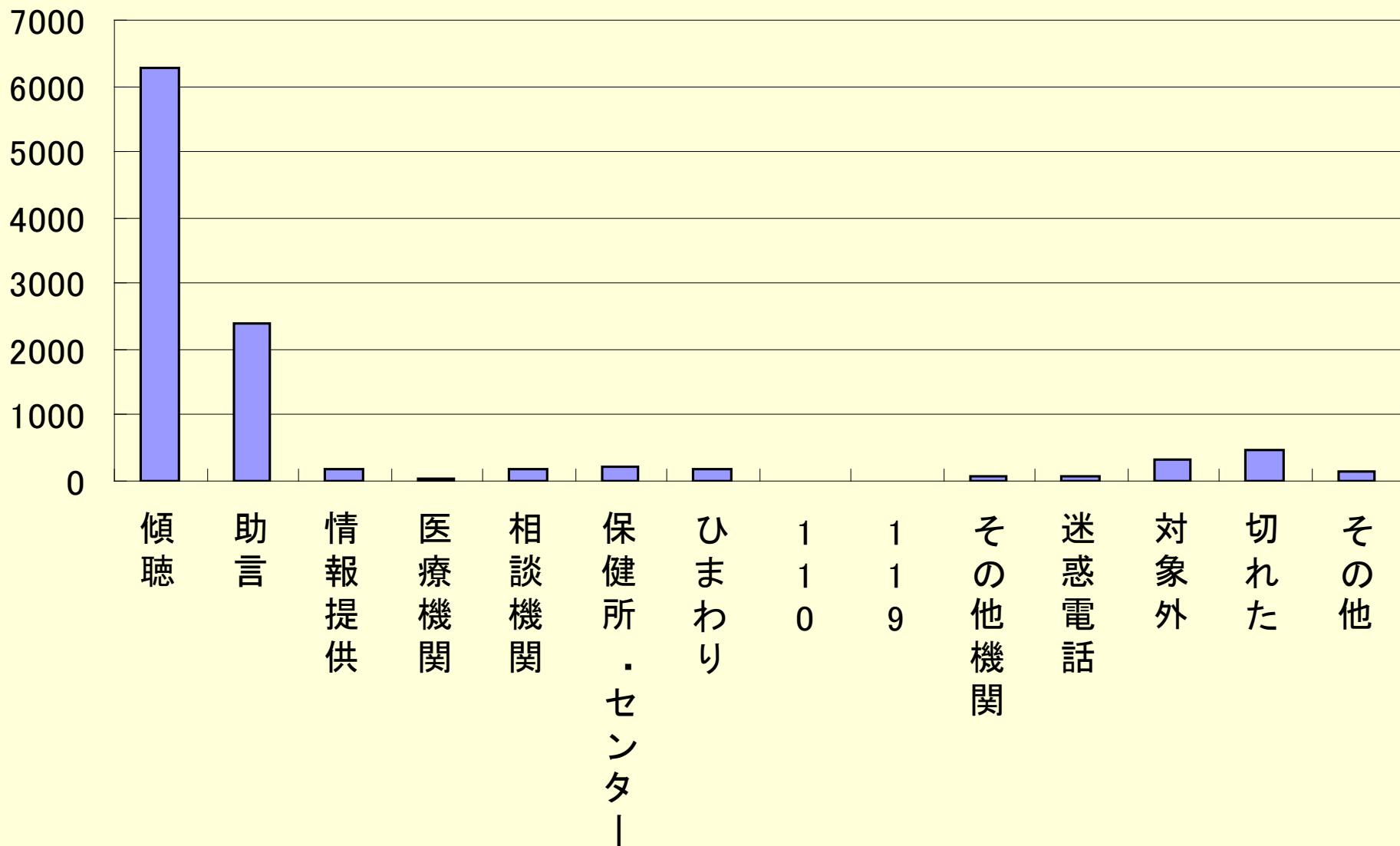
通院歴



相談内容

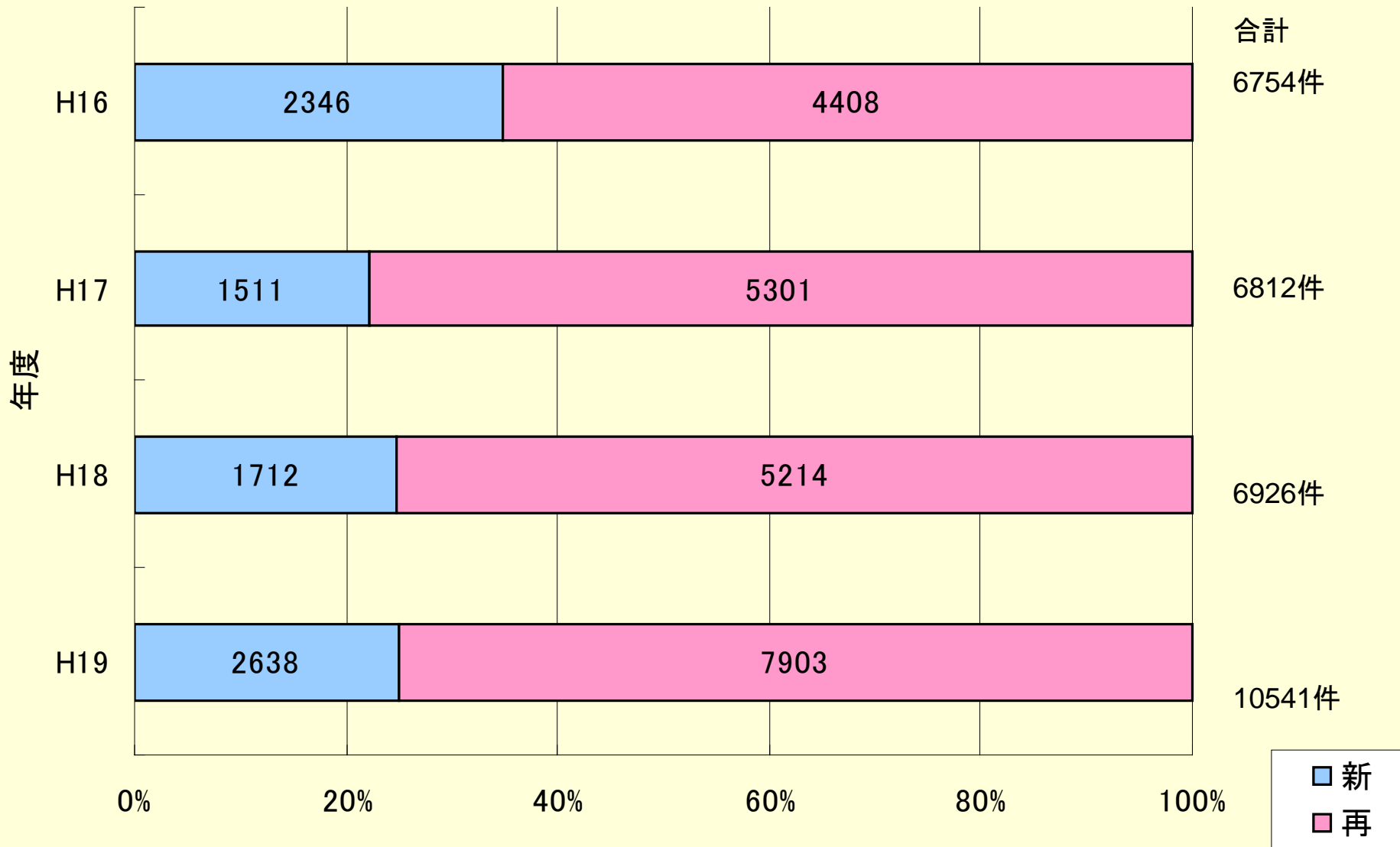


対応

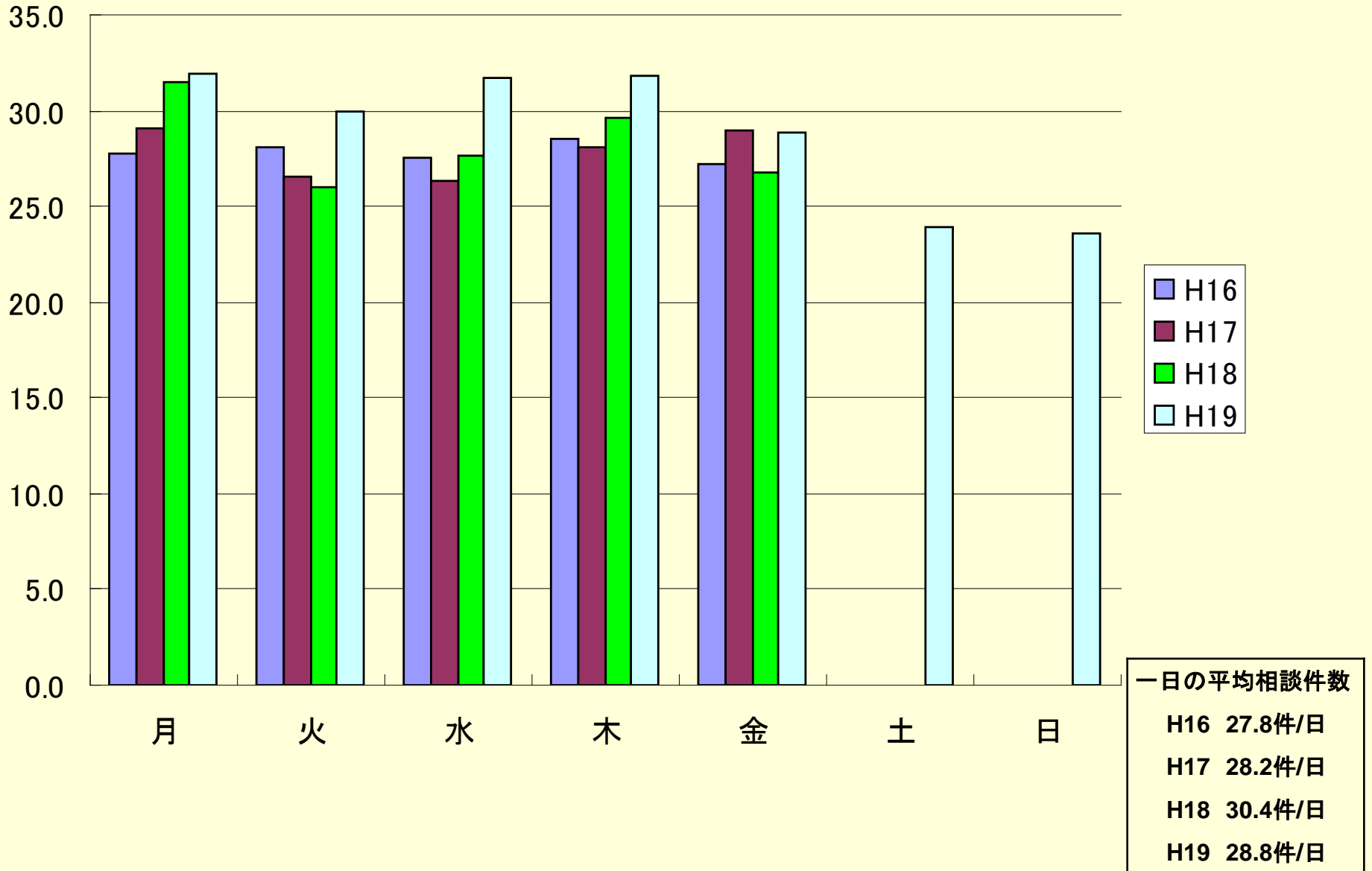


平成16年度～平成19年度の 変化

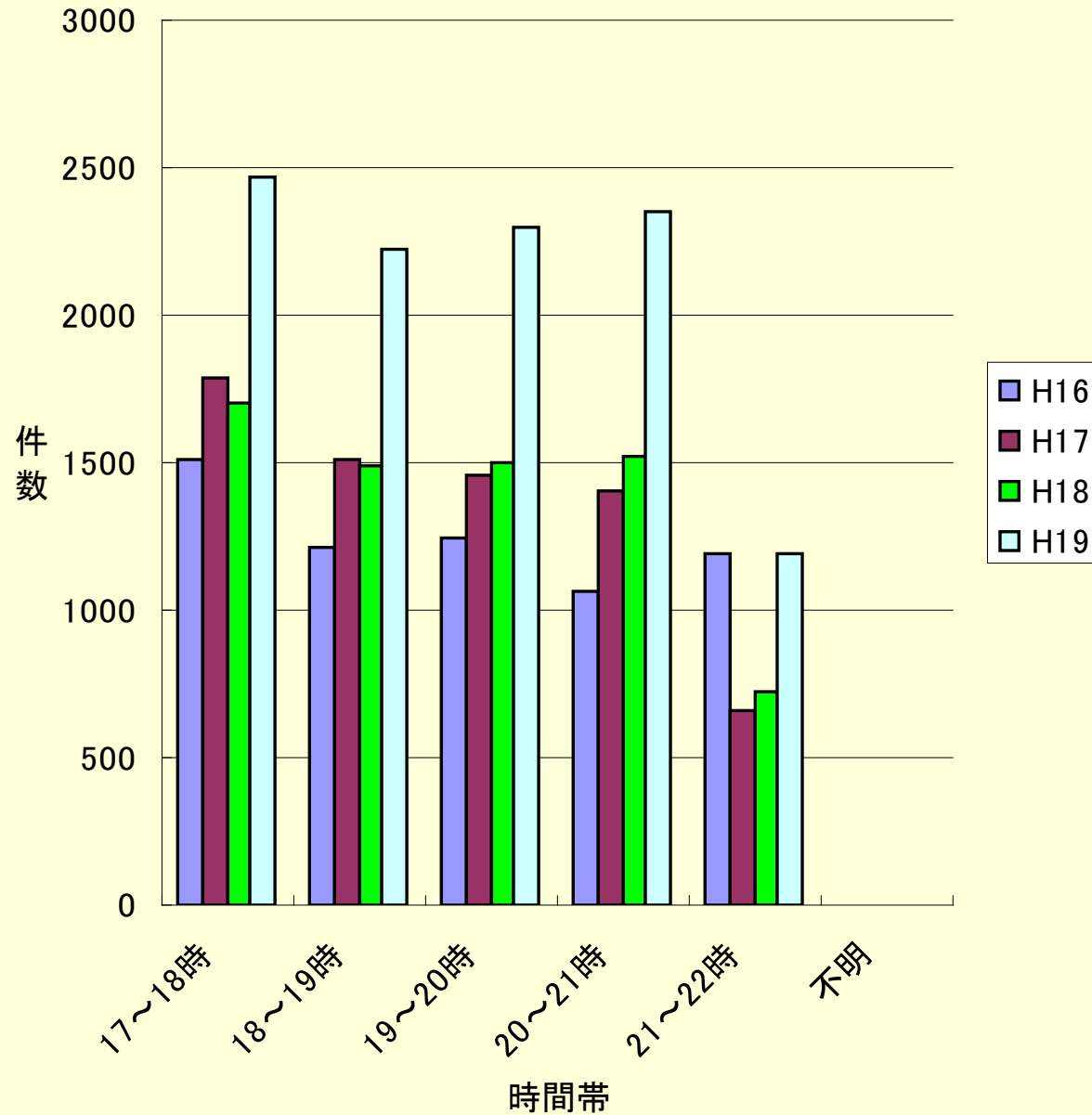
相談電話件数



曜日毎相談件数(平均)



時間帯別件数



相談時間

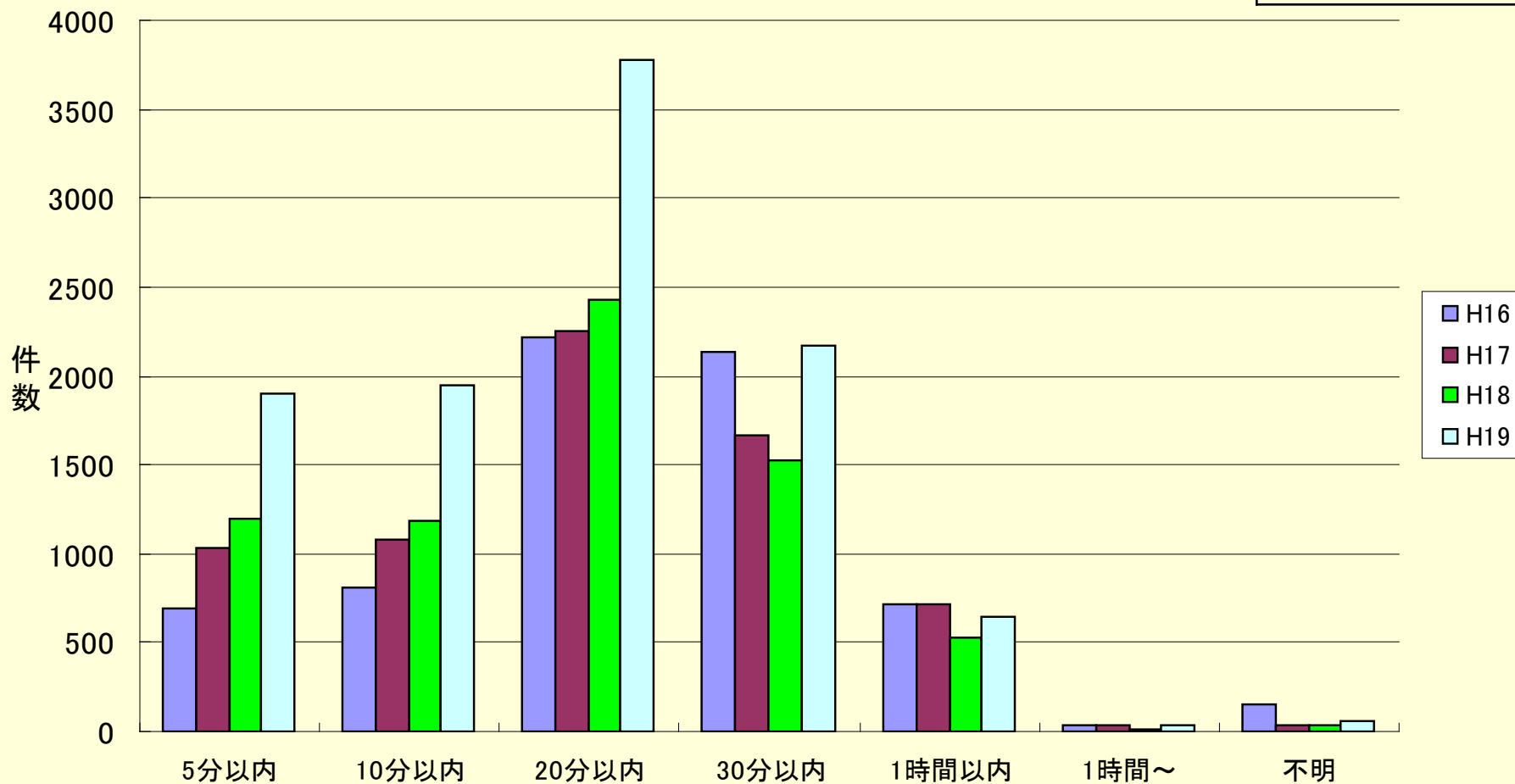
平均相談時間

H16 17分51秒

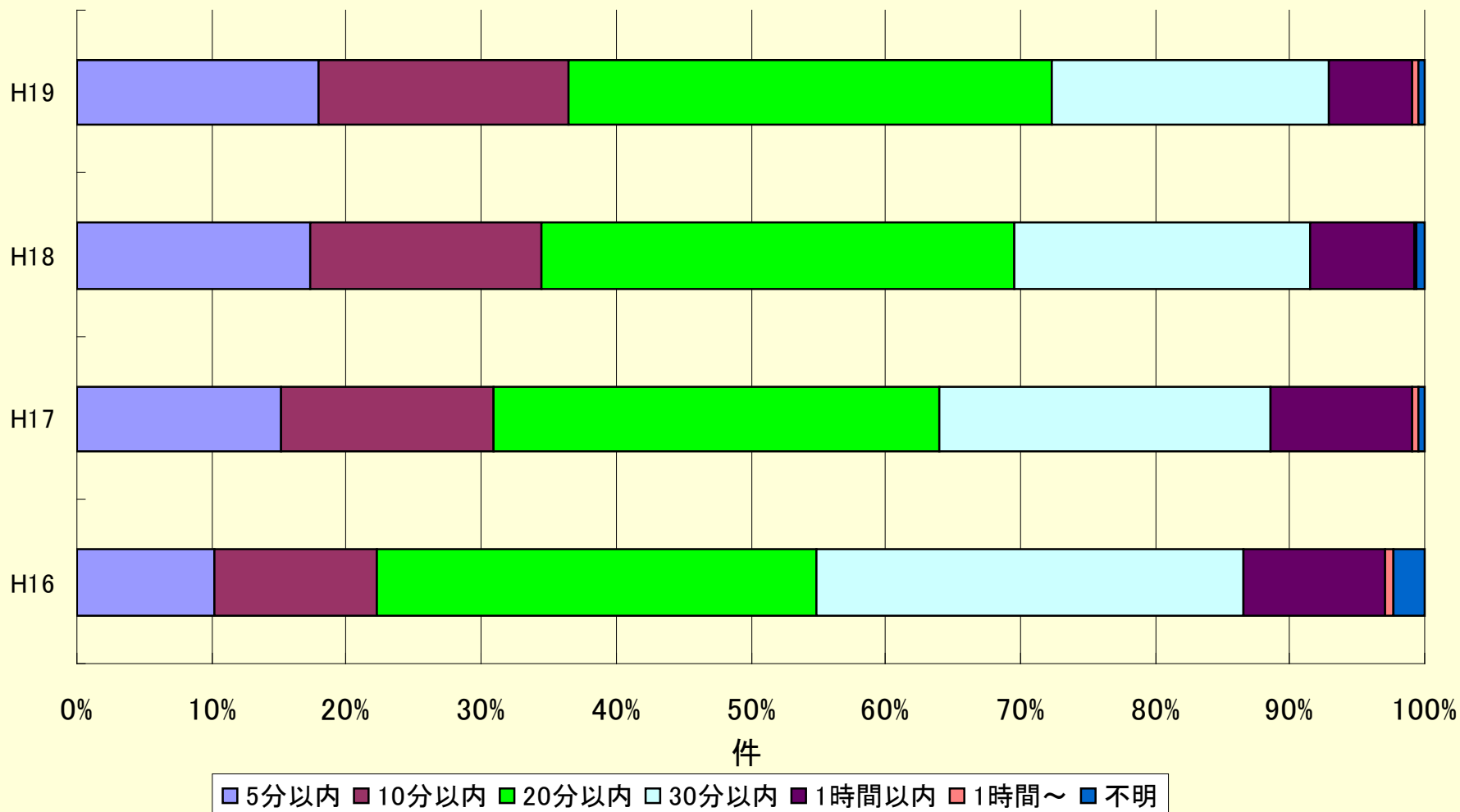
H17 16分54秒

H18 15分22秒

H19 14分53秒



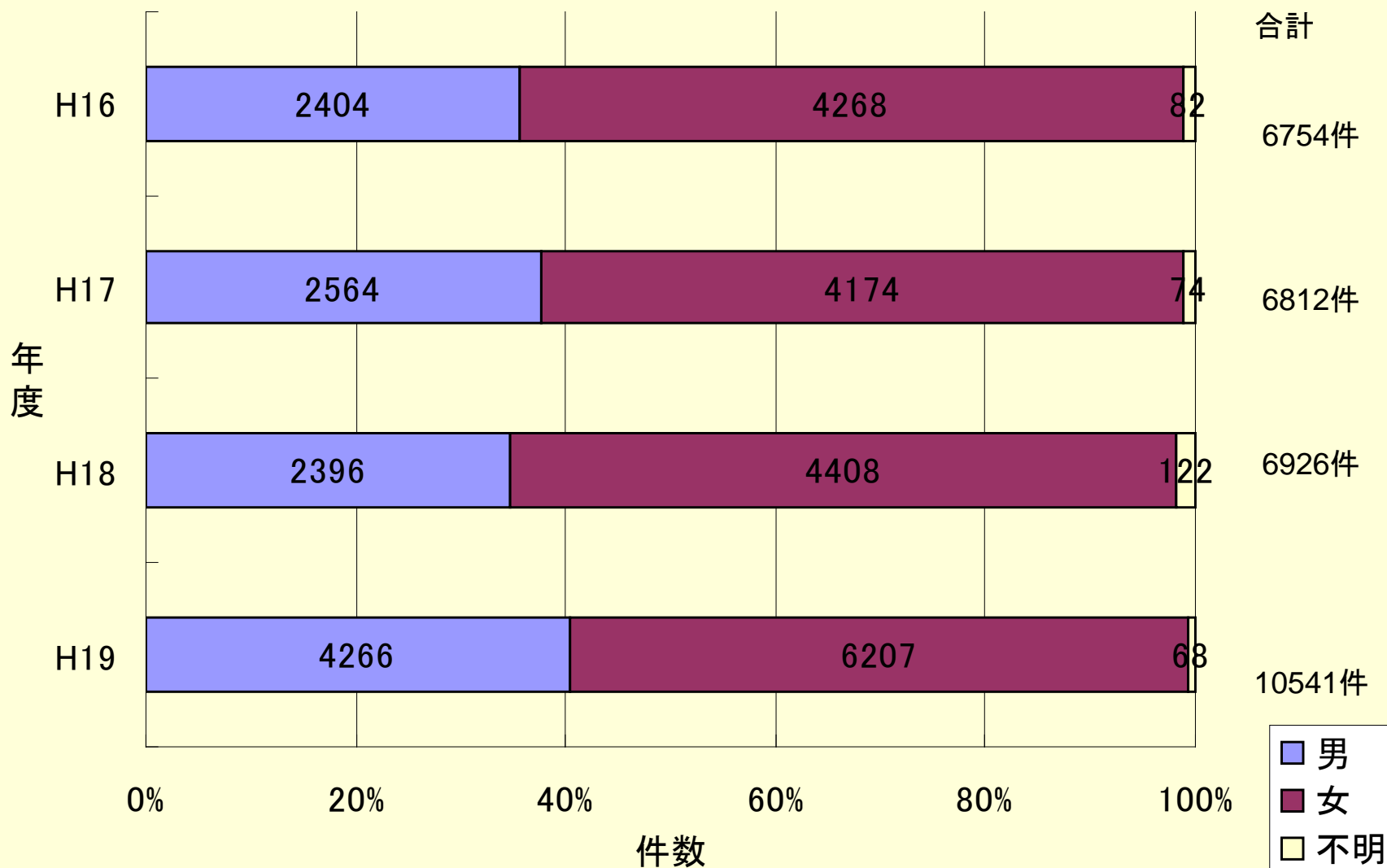
相談時間(割合)



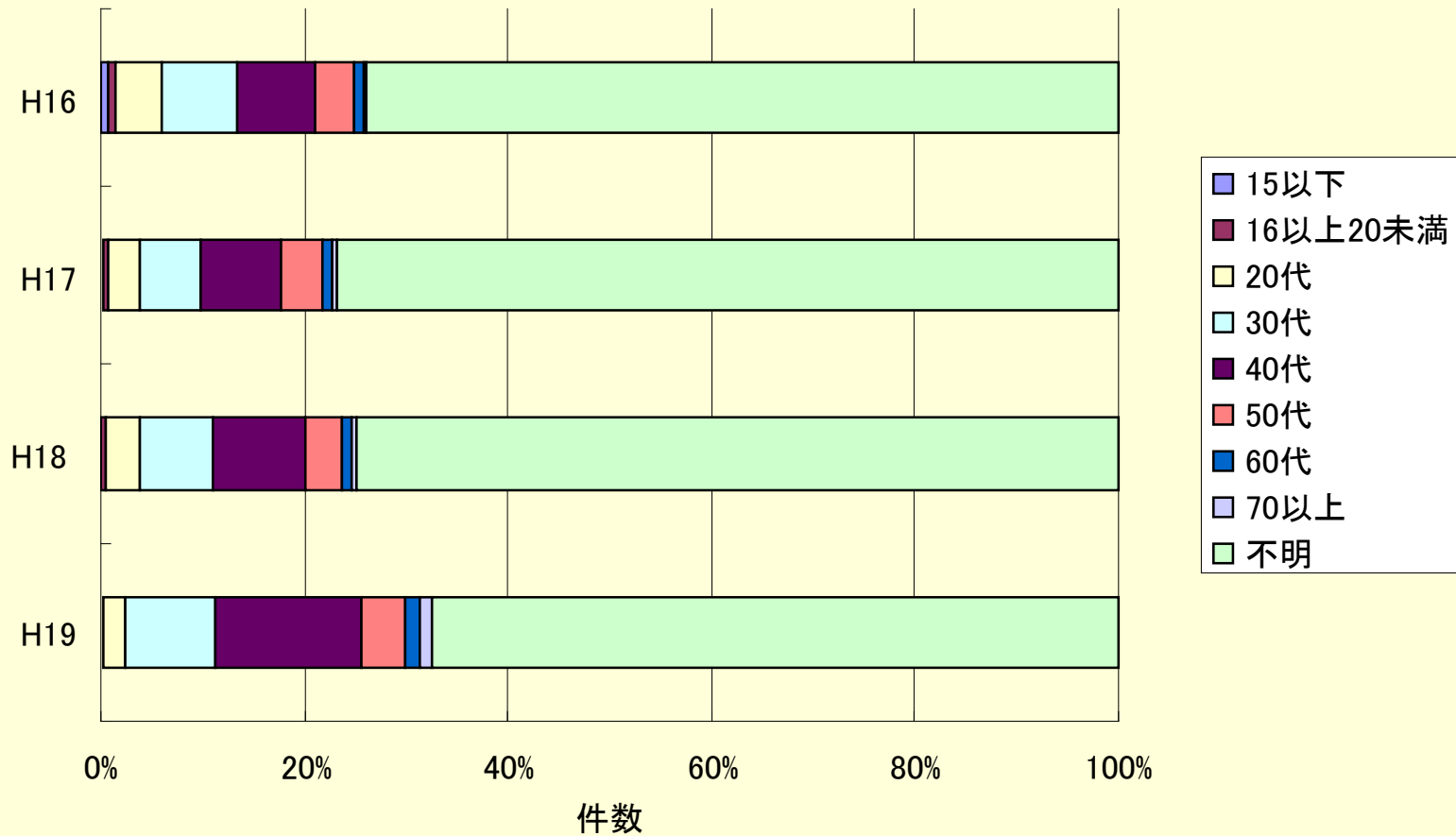
相談者

相談者	H16年計(%)	H17年計(%)	H18年計(%)	H19年計(%)
本人	6171(91.37)	6311(92.65)	6249(90.23)	9531(90.42)
配偶者	51(0.76)	56(0.82)	65(0.94)	90(0.85)
親	292(4.32)	102(1.50)	232(3.35)	325(3.08)
子ども	81(1.20)	127(1.86)	75(1.08)	83(0.79)
その他家族	51(0.76)	83(1.22)	83(1.20)	100(0.95)
医療関係者	2(0.03)	1(0.01)	1(0.01)	1(0.01)
保健所関係者	0(0.00)	1(0.01)	0(0.00)	0(0.00)
福祉関係者	1(0.01)	4(0.06)	0(0.00)	0(0.00)
教育関係者	6(0.09)	0(0.00)	1(0.01)	3(0.03)
職場関係者	3(0.04)	2(0.03)	1(0.01)	5(0.05)
その他(友人・恋人・民間カウンセラーなど)	39(0.84)	67(0.98)	80(1.16)	98(0.93)
不明	57(0.84)	58(0.98)	139(2.01)	305(2.89)
合計	6754	6812	6926	10541

相談者性別

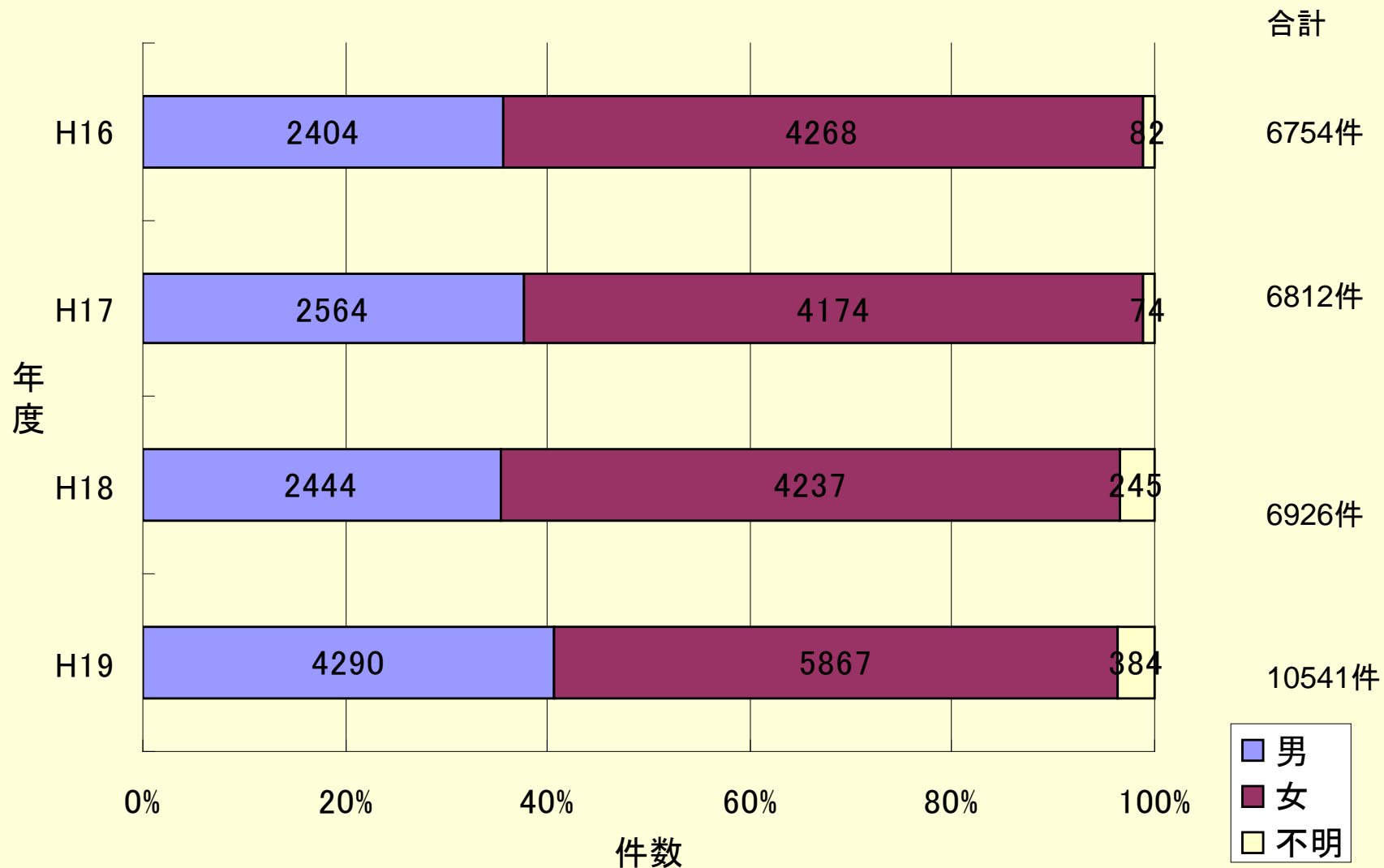


相談者年代

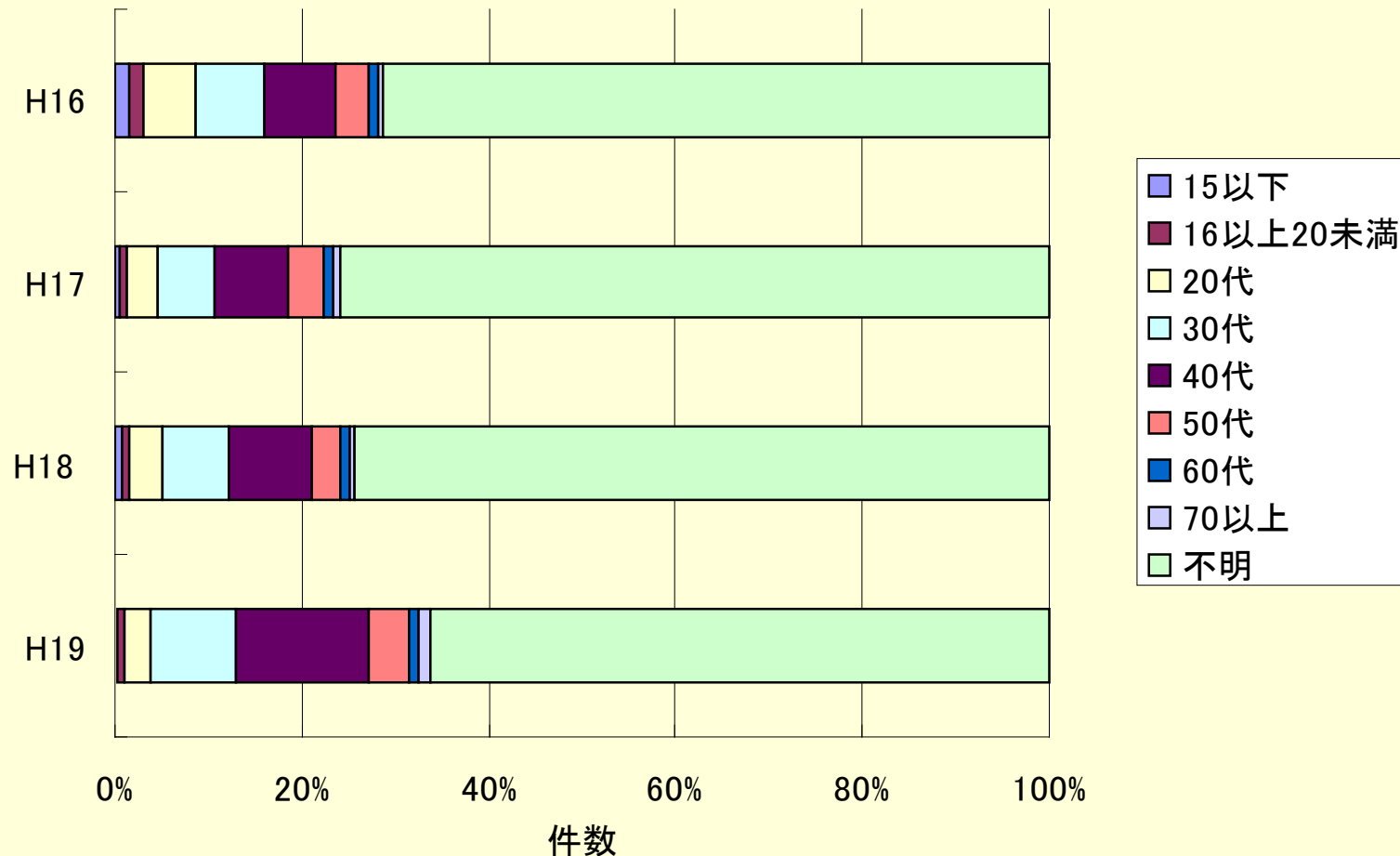


	15以下	16以上 20未満	20代	30代	40代	50代	60代	70以上	不明
H16	46	52	306	499	523	255	62	19	4992
H17	11	38	204	413	542	269	76	26	5233
H18	4	29	225	511	630	236	69	28	5194
H19	2	31	224	925	1512	461	136	129	7121

対象者性別

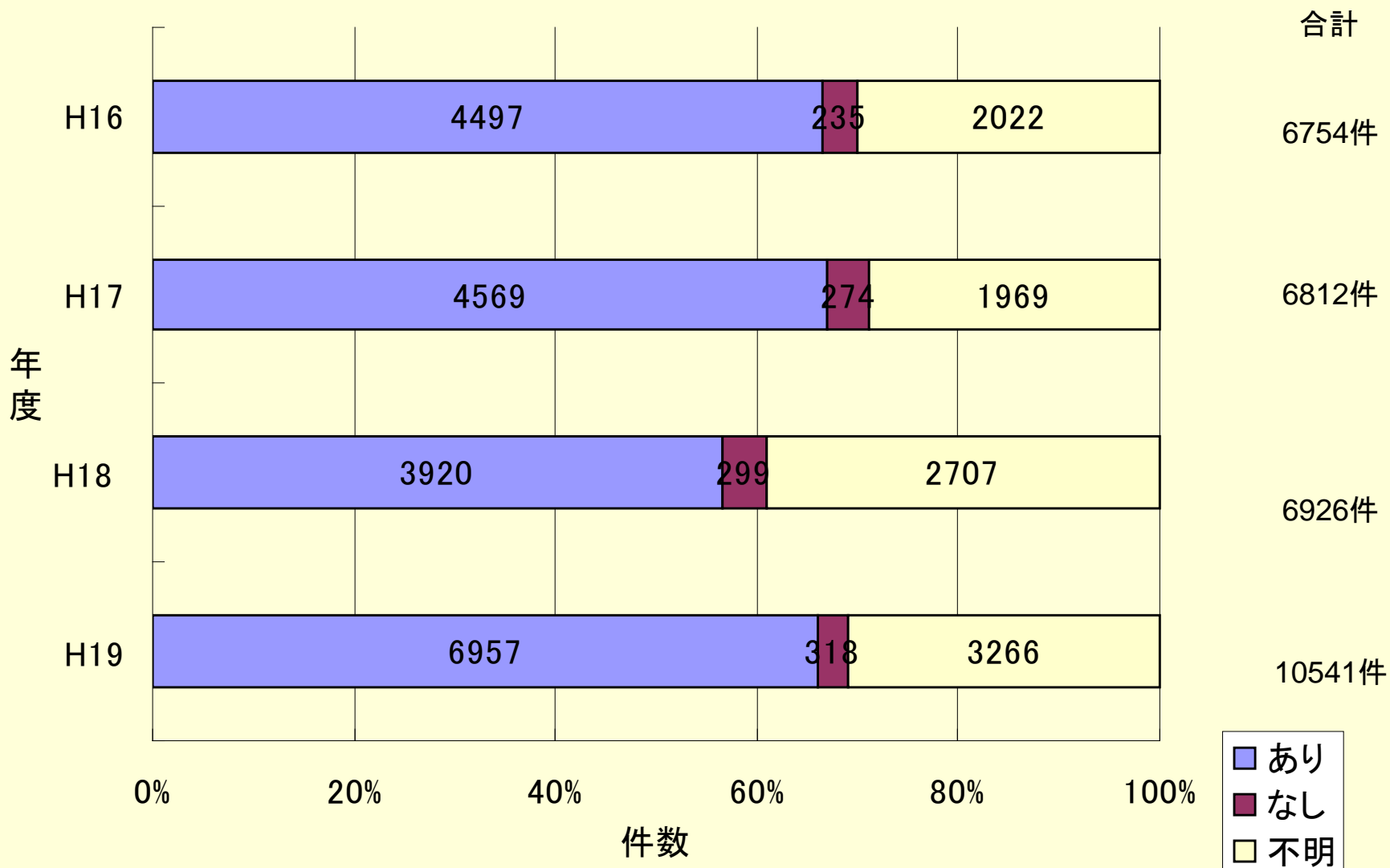


対象者年代

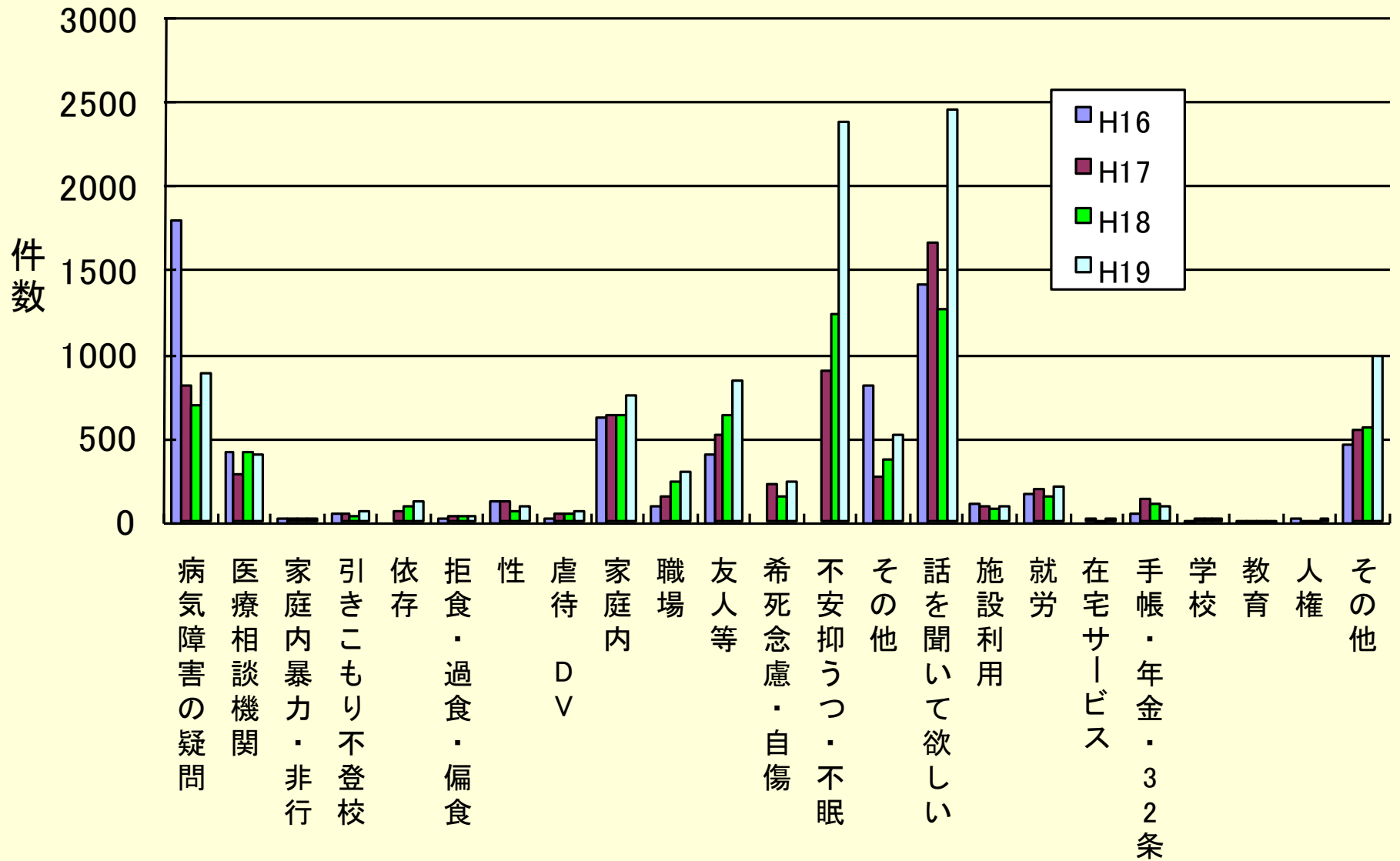


	15以下	16以上 20未満	20代	30代	40代	50代	60代	70以上	不明
H16	106	97	378	505	510	241	61	32	4824
H17	27	60	224	419	533	255	79	41	5174
H18	58	50	246	498	609	215	66	38	5146
H19	39	81	274	971	1498	451	119	137	6971

通院歴



相談内容



対応

