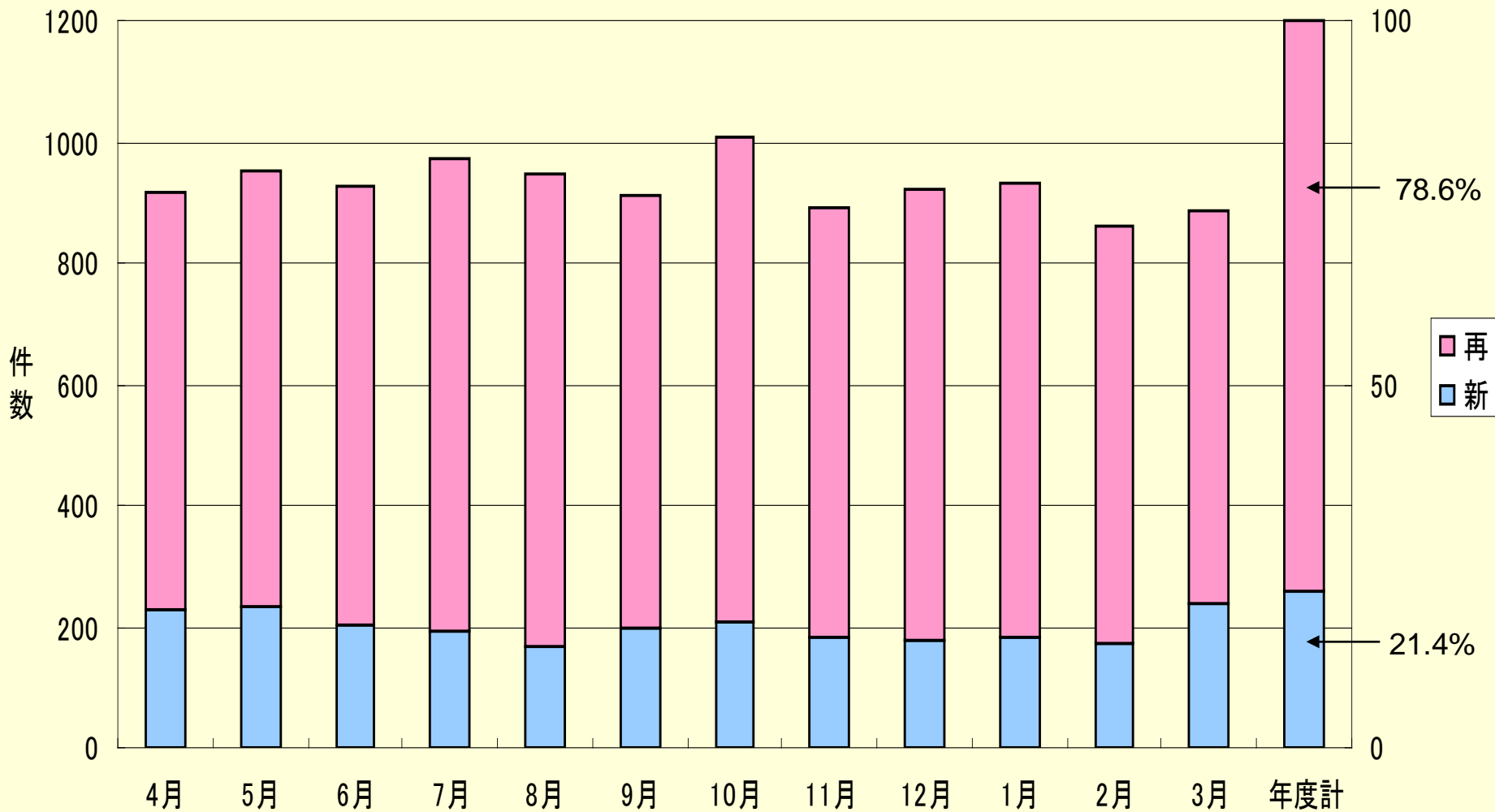


# 東京都夜間こころの電話相談報告 (平成20年度)

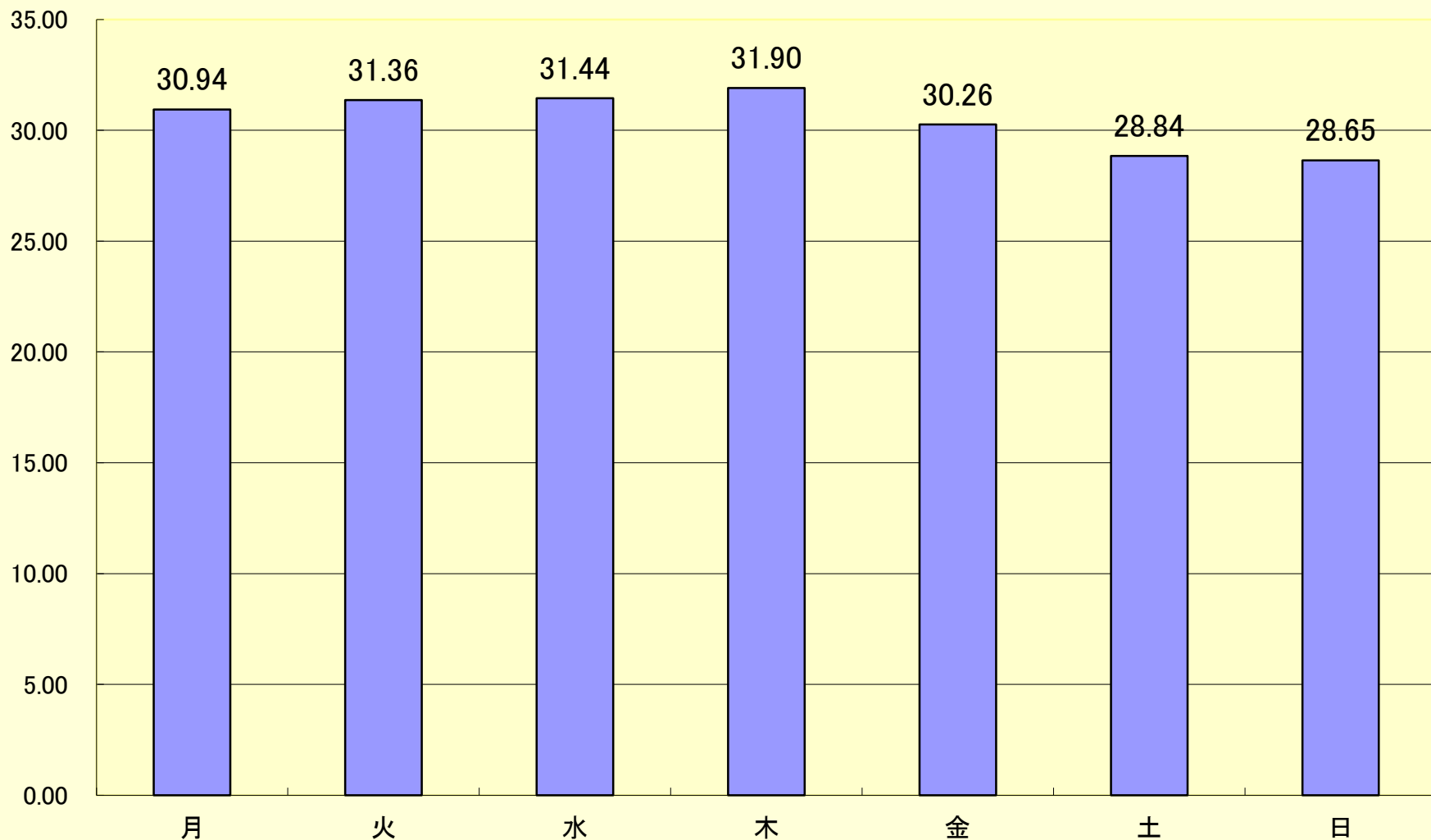
NPOメンタルケア協議会

# 相談電話件数

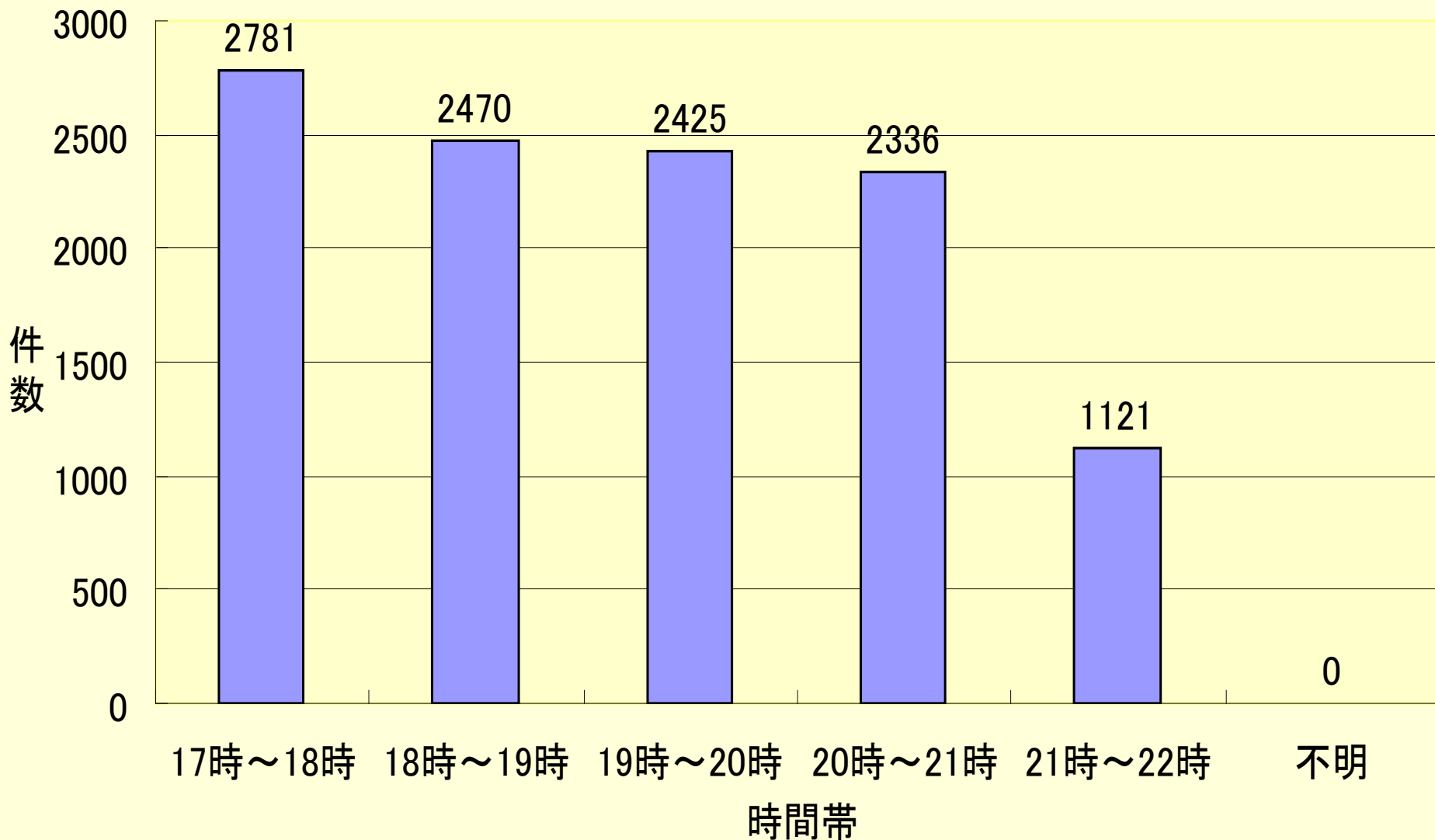
全  
11133件



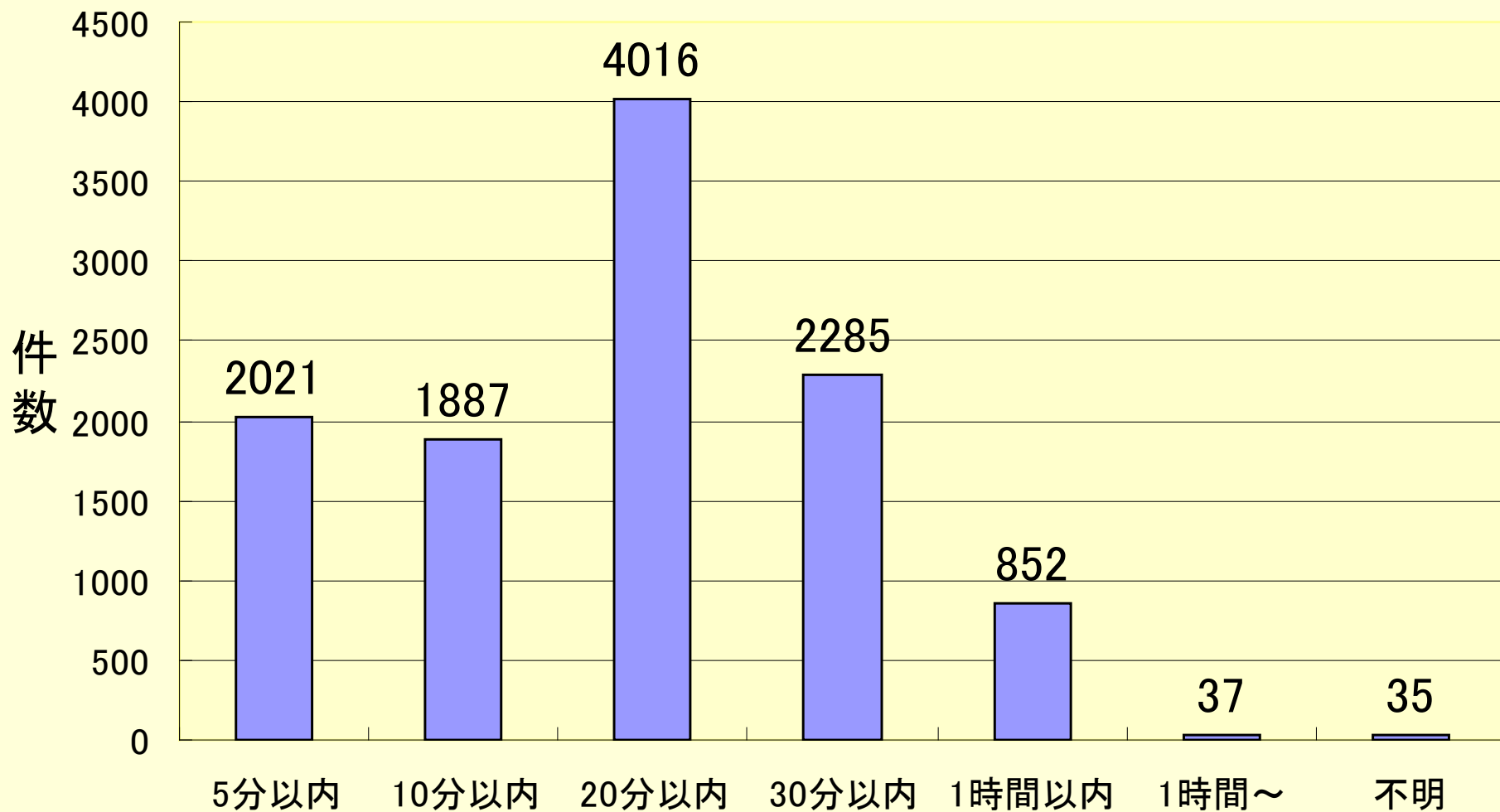
# 曜日毎相談件数(平均)



# 時間帯別件数



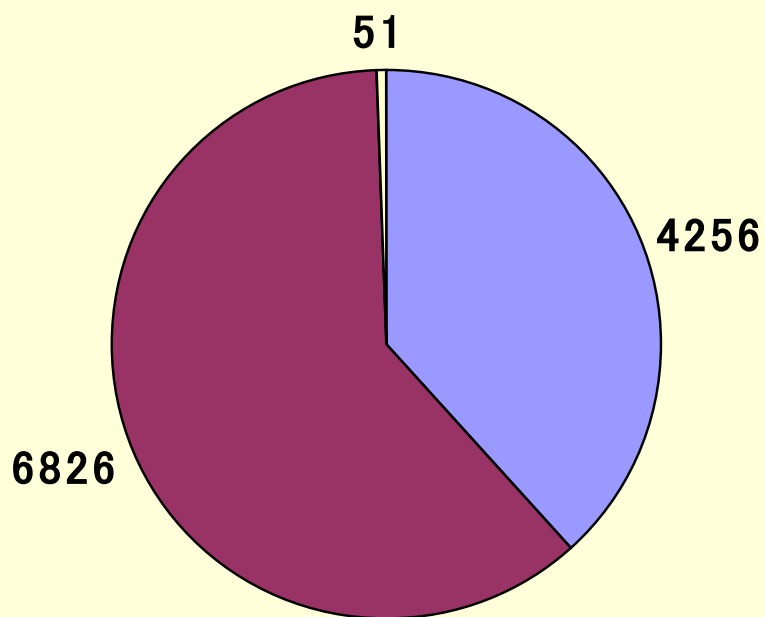
# 相談時間



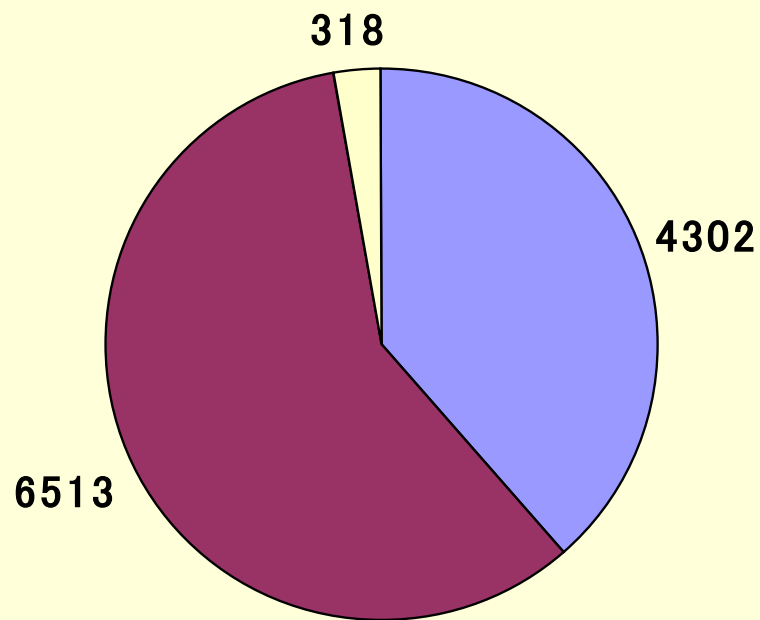
# 相談者

相談者	年度計(	割合(%))
300.本人	10373	93.17%
310.配偶者	56	0.50%
311.親	260	2.34%
312.子ども	42	0.38%
313.その他家族	73	0.66%
320.医療関係者	0	0.00%
330.保健所関係者	0	0.00%
340.福祉関係者	2	0.02%
350.教育関係者	1	0.01%
360.職場関係者	3	0.03%
370.その他(友人・恋人・民間カウンセラーな	60	0.54%
380.不明	263	2.36%
合計	11133	100.00%

# 相談者性別



# 対象者性別



# 相談者年代

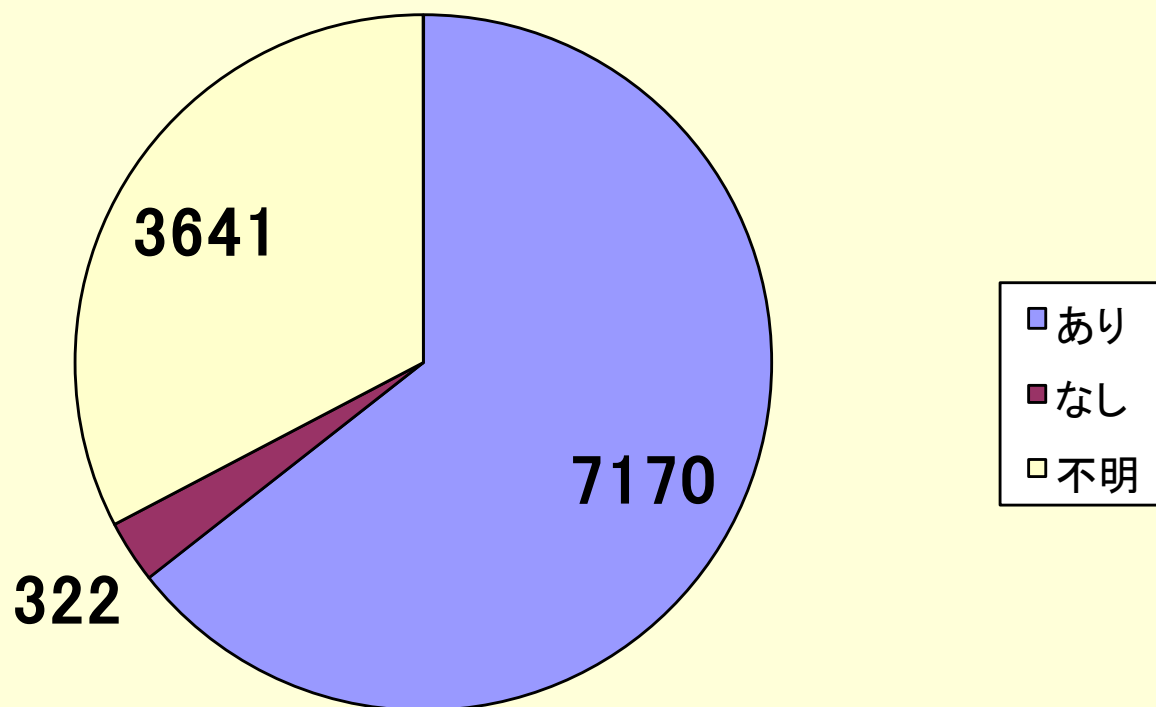
相談者年代	年度計	割合(%)
15以下	0	0.00%
16以上20未満	28	0.25%
20代	181	1.63%
30代	1019	9.15%
40代	1601	14.38%
50代	458	4.11%
60代	111	1.00%
70以上	469	4.21%
不明	7266	65.27%
合計	11133	100.00%



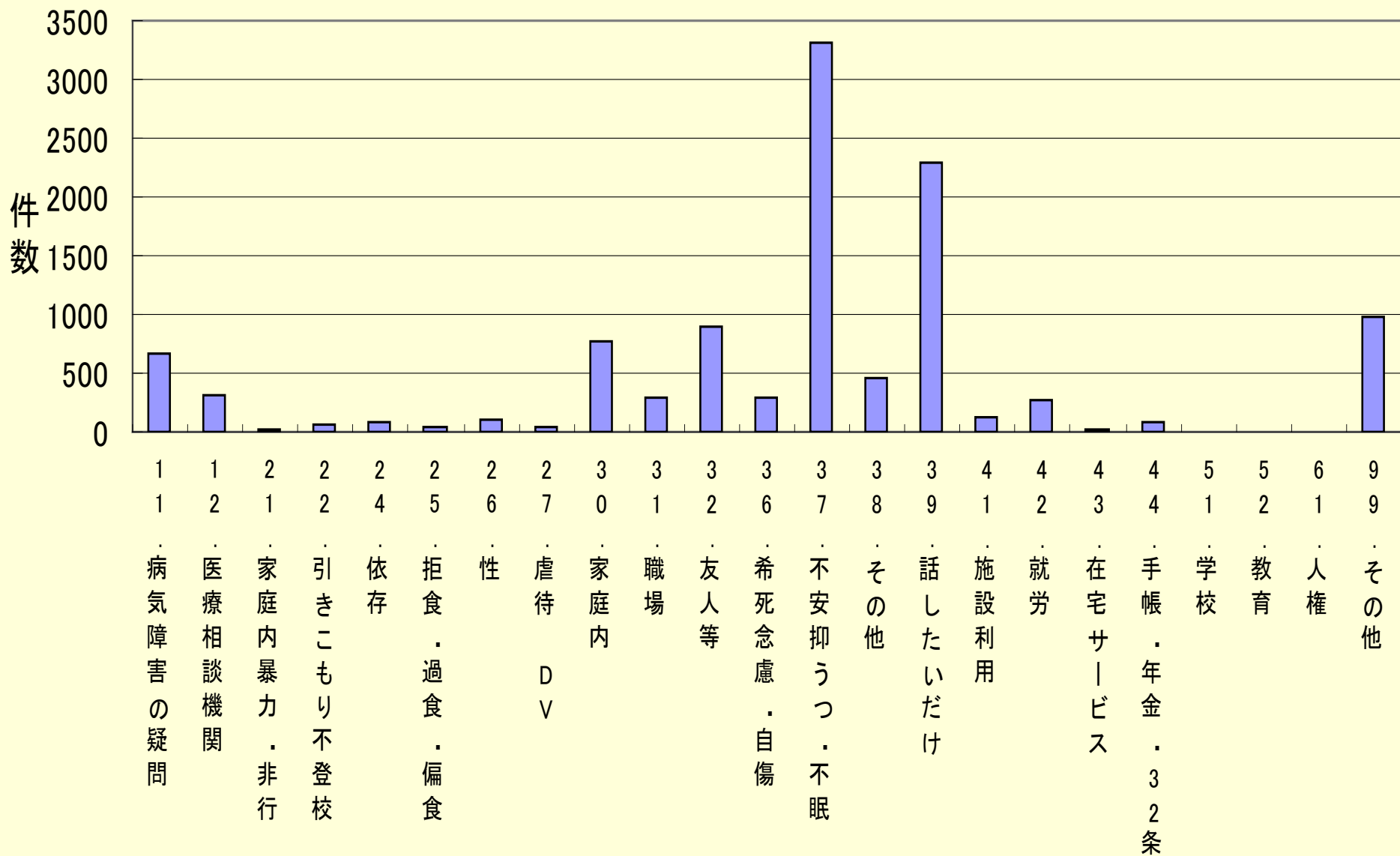
# 対象者年代

対象者年代	年度計	割合(%)
15以下	25	0.22%
16以上20未満	44	0.40%
20代	243	2.18%
30代	1055	9.48%
40代	1569	14.09%
50代	448	4.02%
60代	106	0.95%
70以上	458	4.11%
不明	7185	64.54%
合計	11133	100.00%

# 通院歴



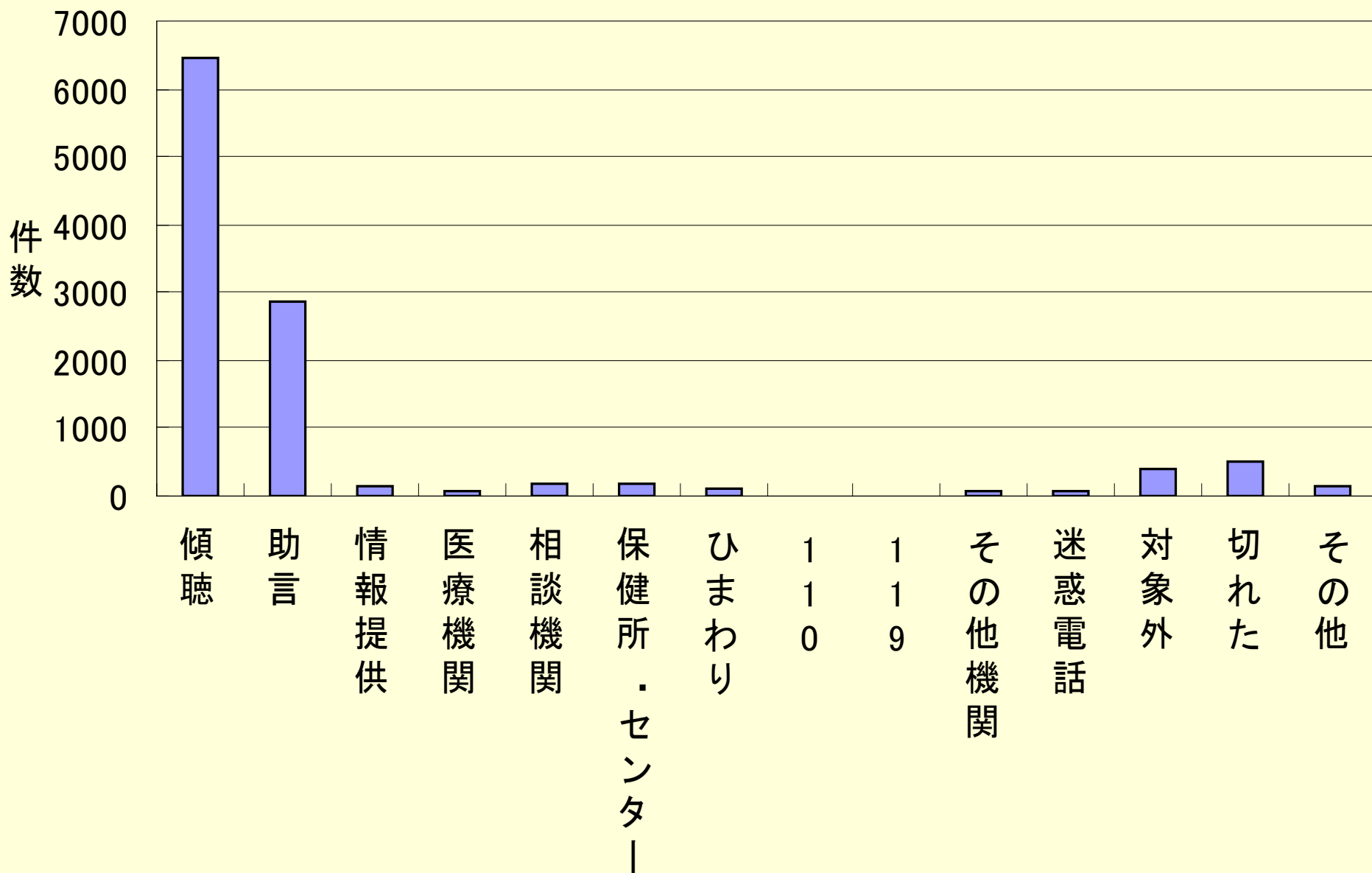
# 相談内容



# 希死念慮・自傷

	4月	5月	6月	7月	8月	9月	10月	11月	12月	1月	2月	3月	年度計
該当あり	19	24	23	41	26	34	36	27	34	44	40	30	378
%	2.1%	2.5%	2.5%	4.2%	2.7%	3.7%	3.6%	3.0%	3.7%	4.7%	4.7%	3.4%	3.4%
なし	899	926	906	933	921	879	973	866	889	886	820	857	10755
合計	918	950	929	974	947	913	1009	893	923	930	860	887	11133

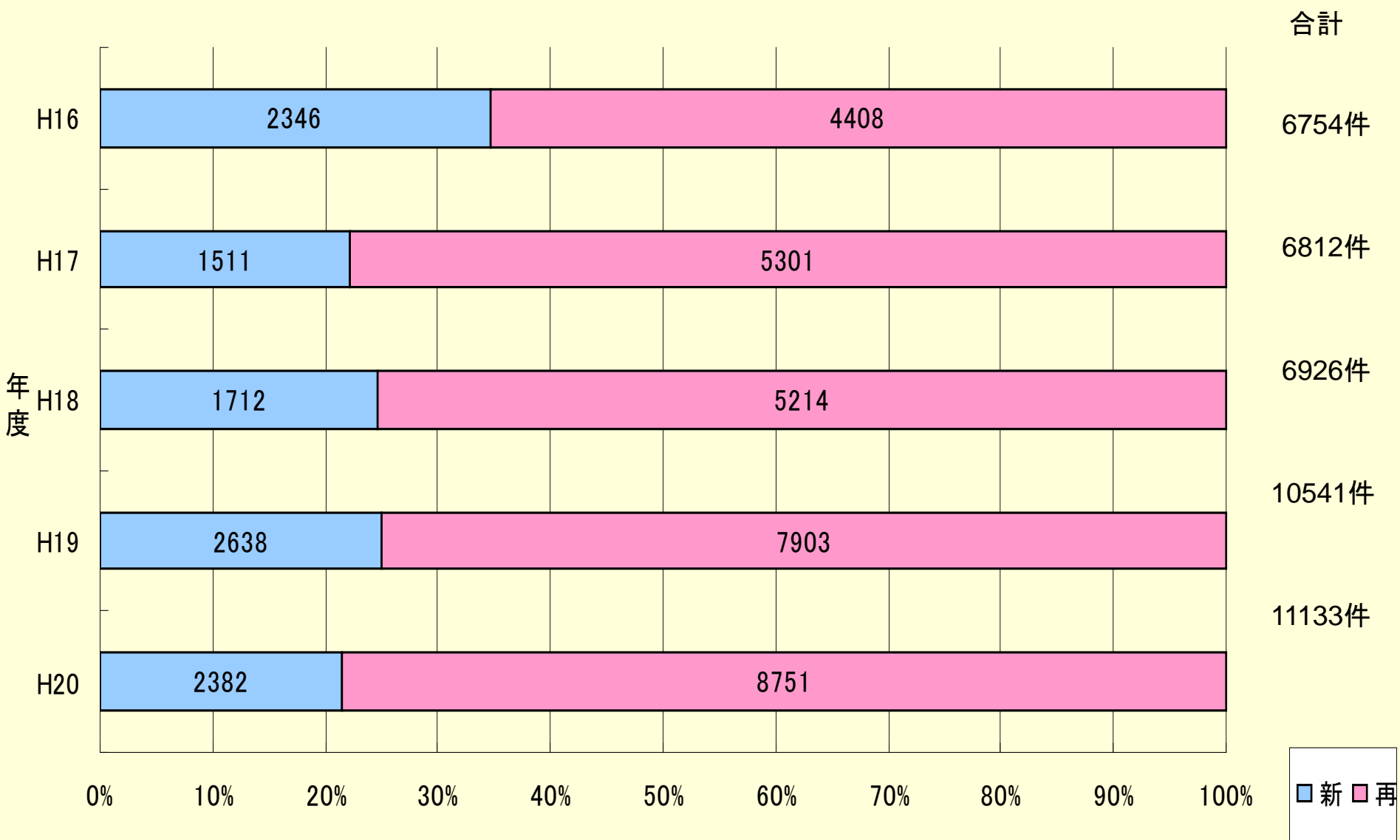
# 対応



対応	4月	5月	6月	7月	8月	9月	10月	11月	12月	1月	2月	3月	年度計
10.傾聴	564	568	548	575	586	552	574	469	532	535	478	473	6454
20.助言	210	207	227	242	207	230	248	284	251	243	236	264	2849
30.情報提供	15	22	14	12	12	9	15	11	7	14	1	11	143
41.医療機関	6	1	7	0	5	3	7	6	5	7	7	8	62
42.相談機関	13	18	10	15	8	12	24	10	10	15	15	17	167
43.保健所・センター	14	10	12	15	10	17	9	10	13	9	19	28	166
45.ひまわり	6	13	10	9	9	9	11	6	13	4	10	5	105
46. 110	0	0	0	0	0	1	1	0	1	1	0	0	4
47. 119	0	1	0	0	0	1	1	0	2	1	0	0	6
49.その他	3	4	4	4	6	0	4	4	6	2	7	16	60
81.迷惑電話	5	6	3	5	5	5	7	4	6	16	7	11	80
82.対象外	43	36	39	33	41	23	44	31	33	22	34	10	389
83.切れた	29	48	45	56	38	43	49	41	36	54	36	37	512
99.その他	10	16	10	8	20	8	15	17	8	7	10	7	136
月度合計	918	950	929	974	947	913	1009	893	923	930	860	887	11133

# 平成16年度～平成20年度の 変化

# 相談電話件数





# 曜日毎相談件数(平均)

1日の平均相談件数

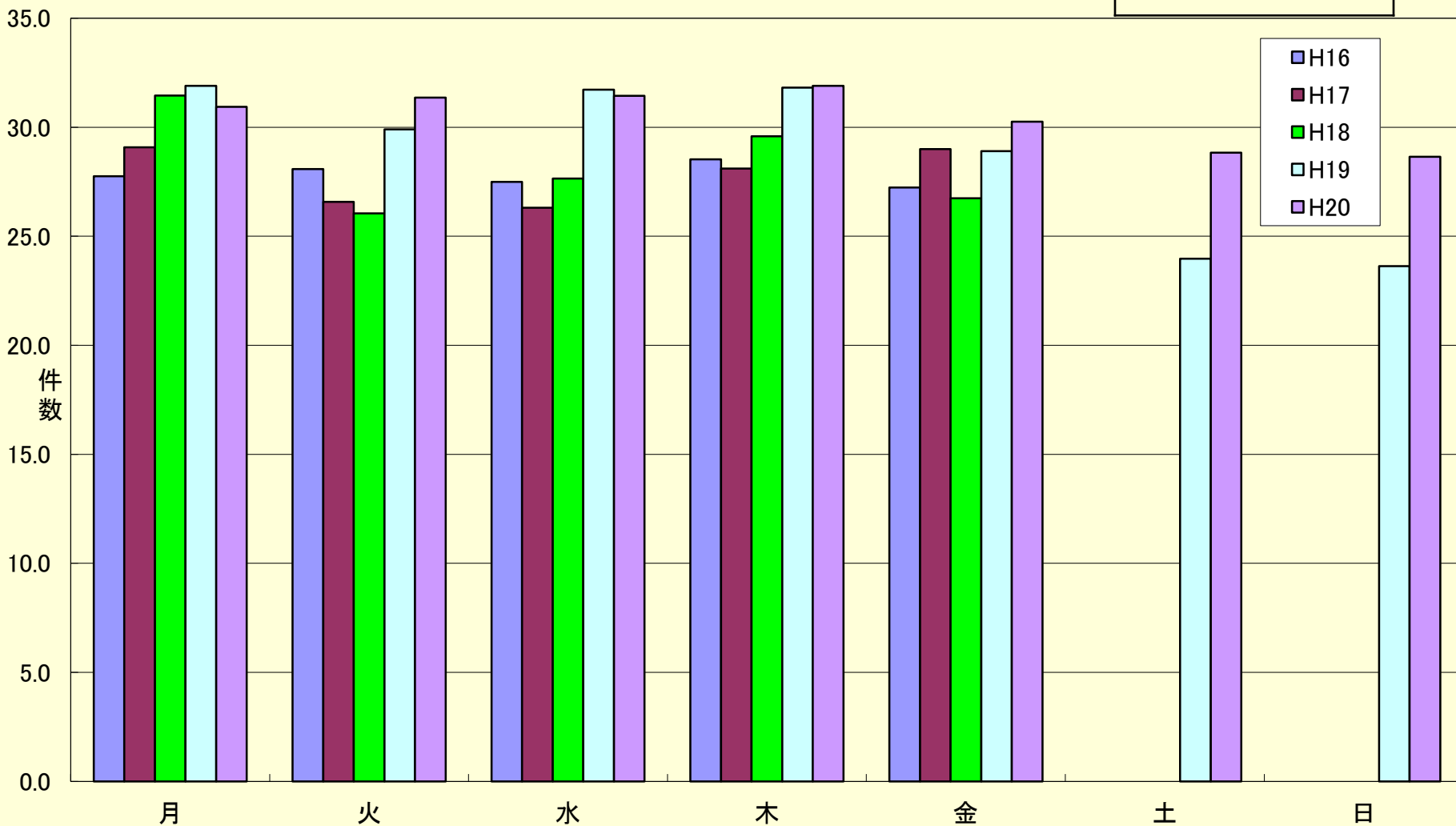
H16 27.8件/日

H17 28.2件/日

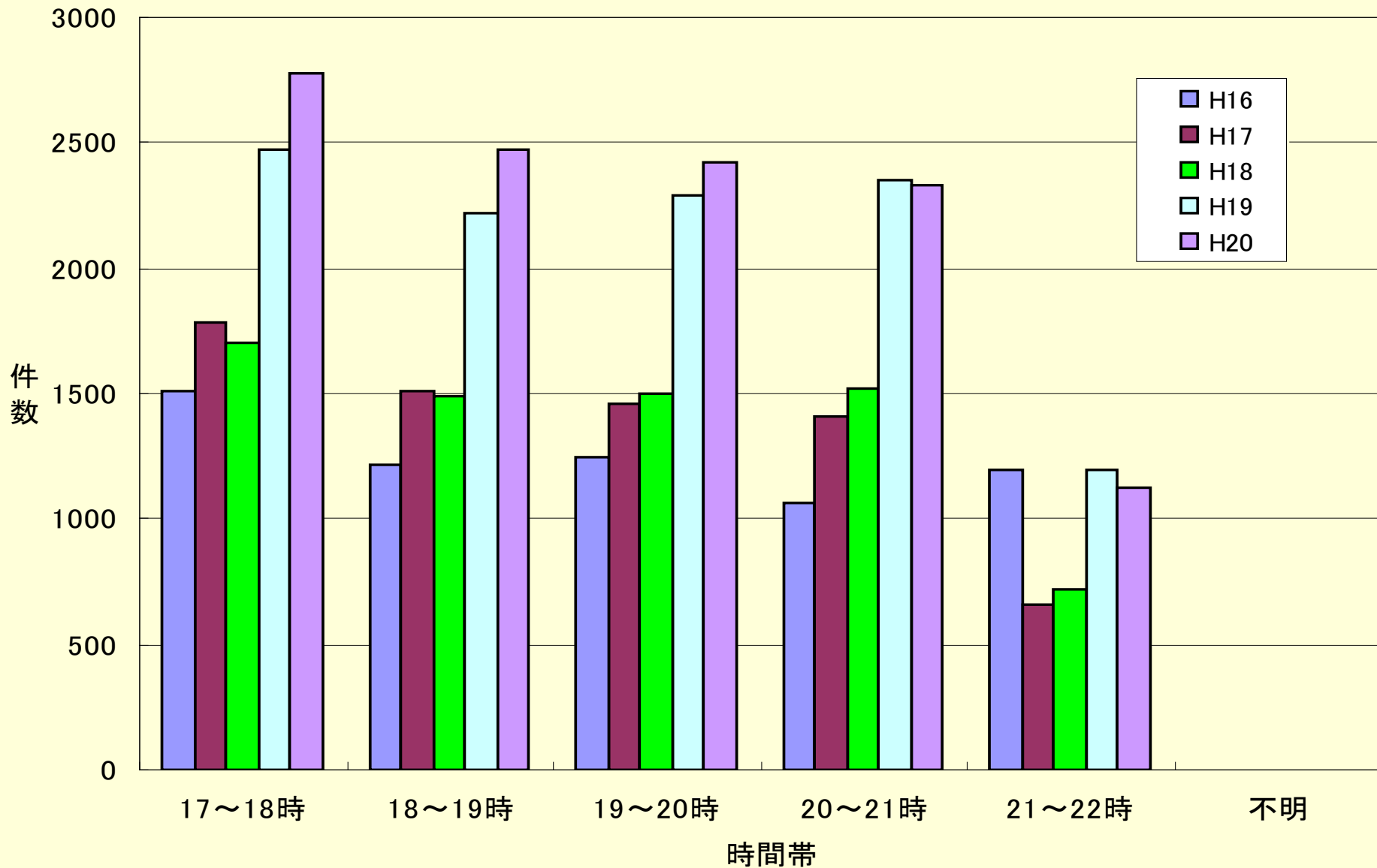
H18 30.4件/日

H19 28.8件/日

H20 30.5件/日



# 時間帯別件数



# 相談時間

平均相談時間

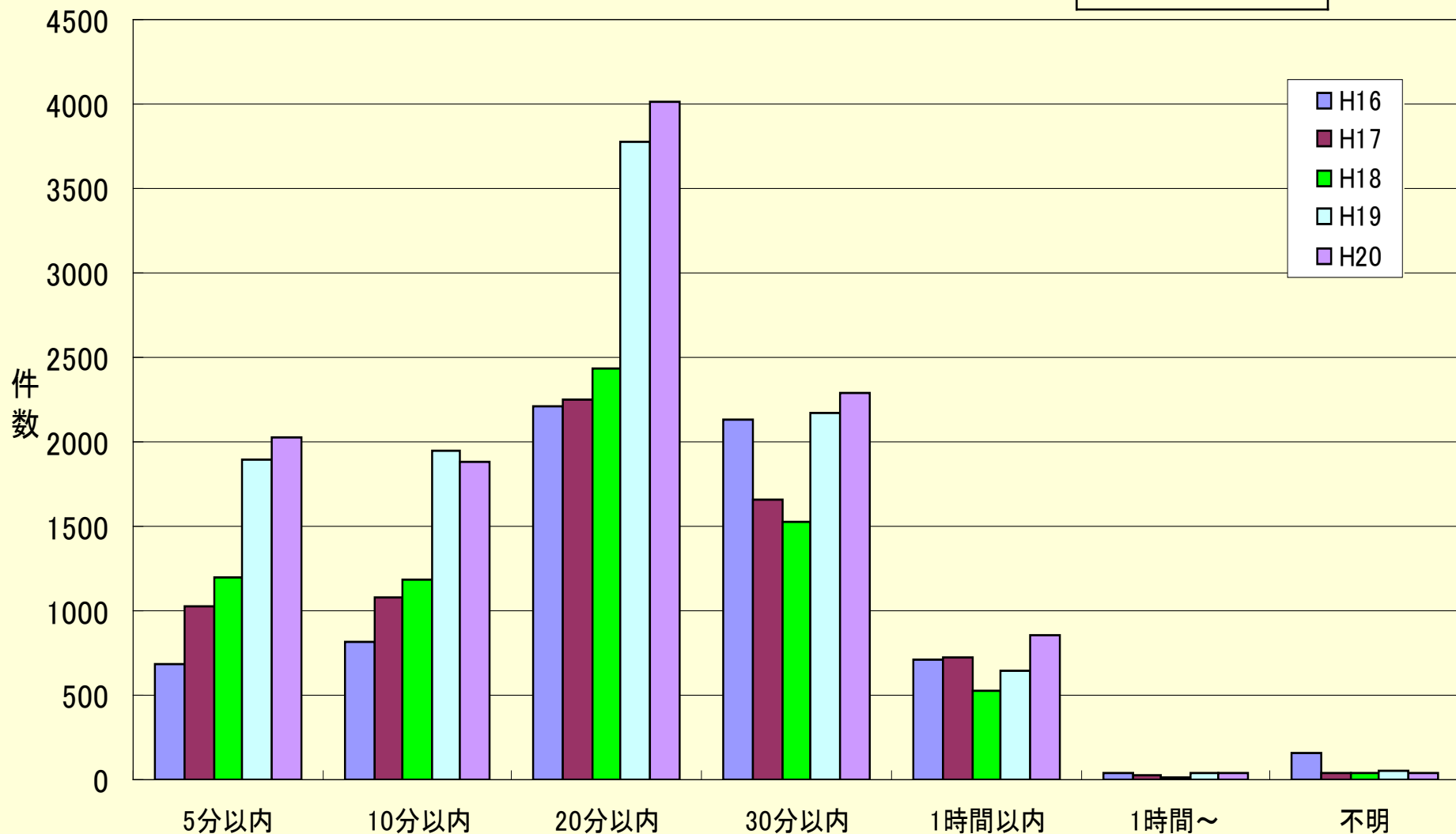
H16 17分51秒

H17 16分54秒

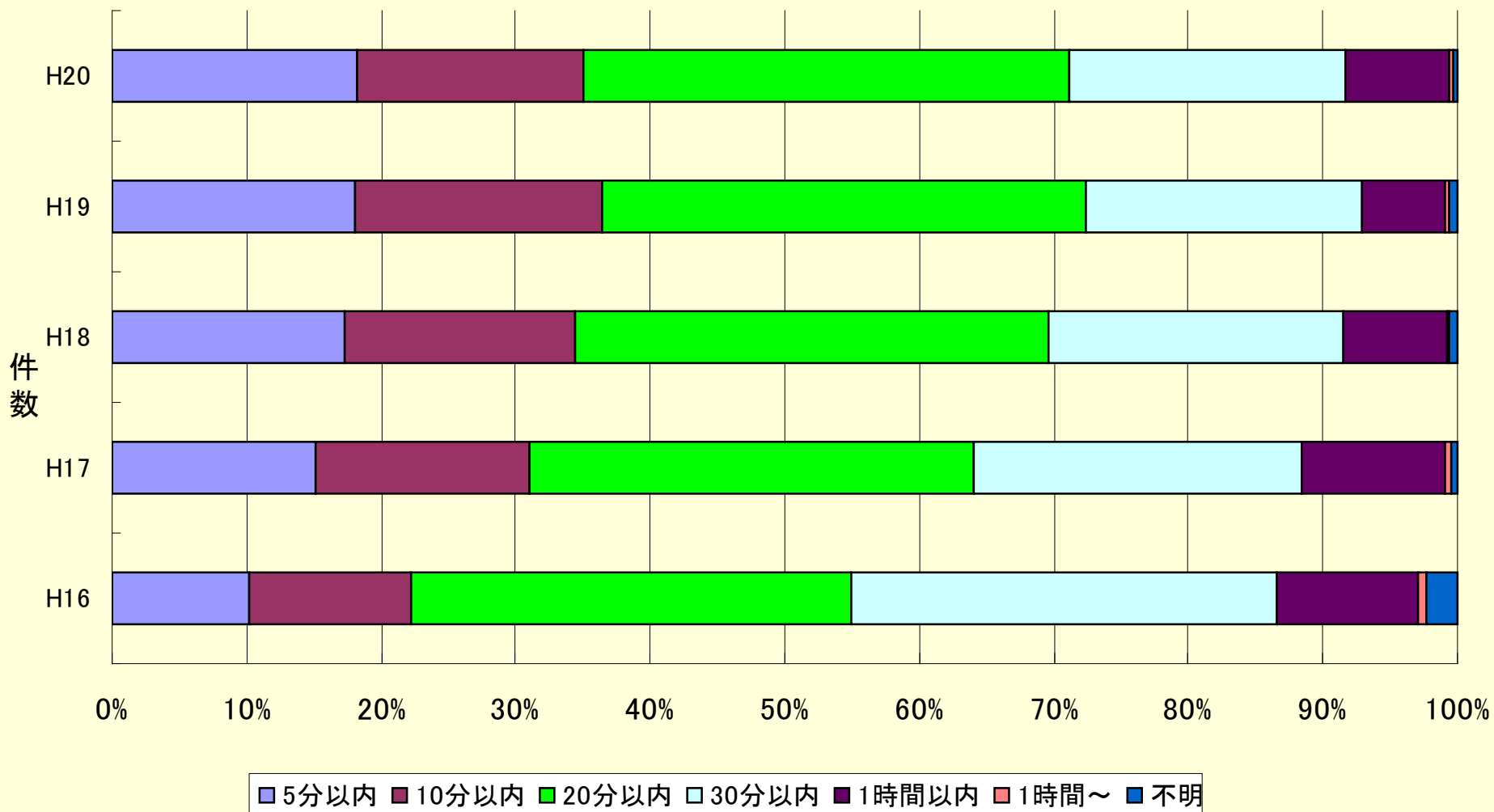
H18 15分22秒

H19 14分53秒

H20 15分15秒



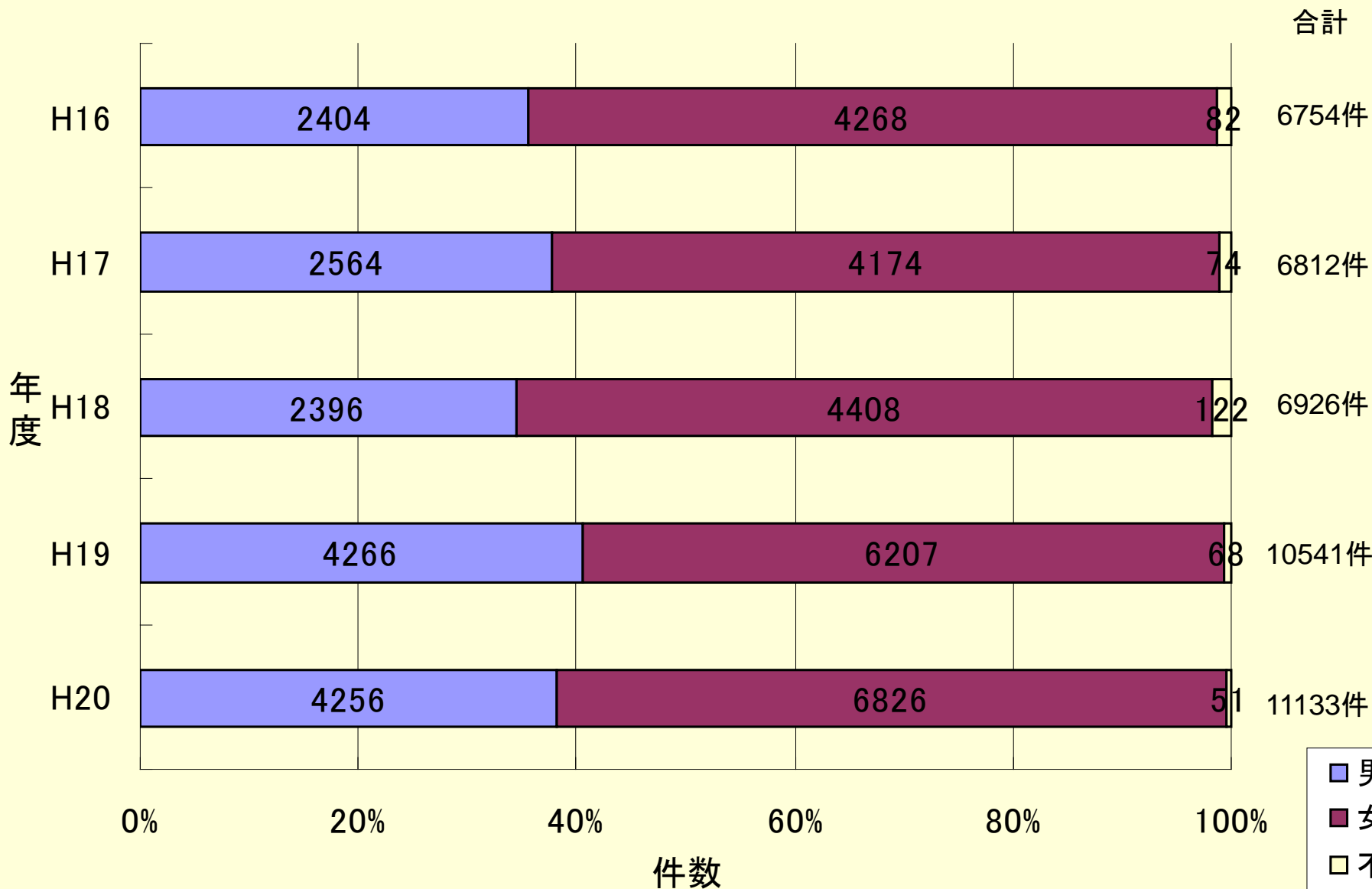
# 相談時間(割合)



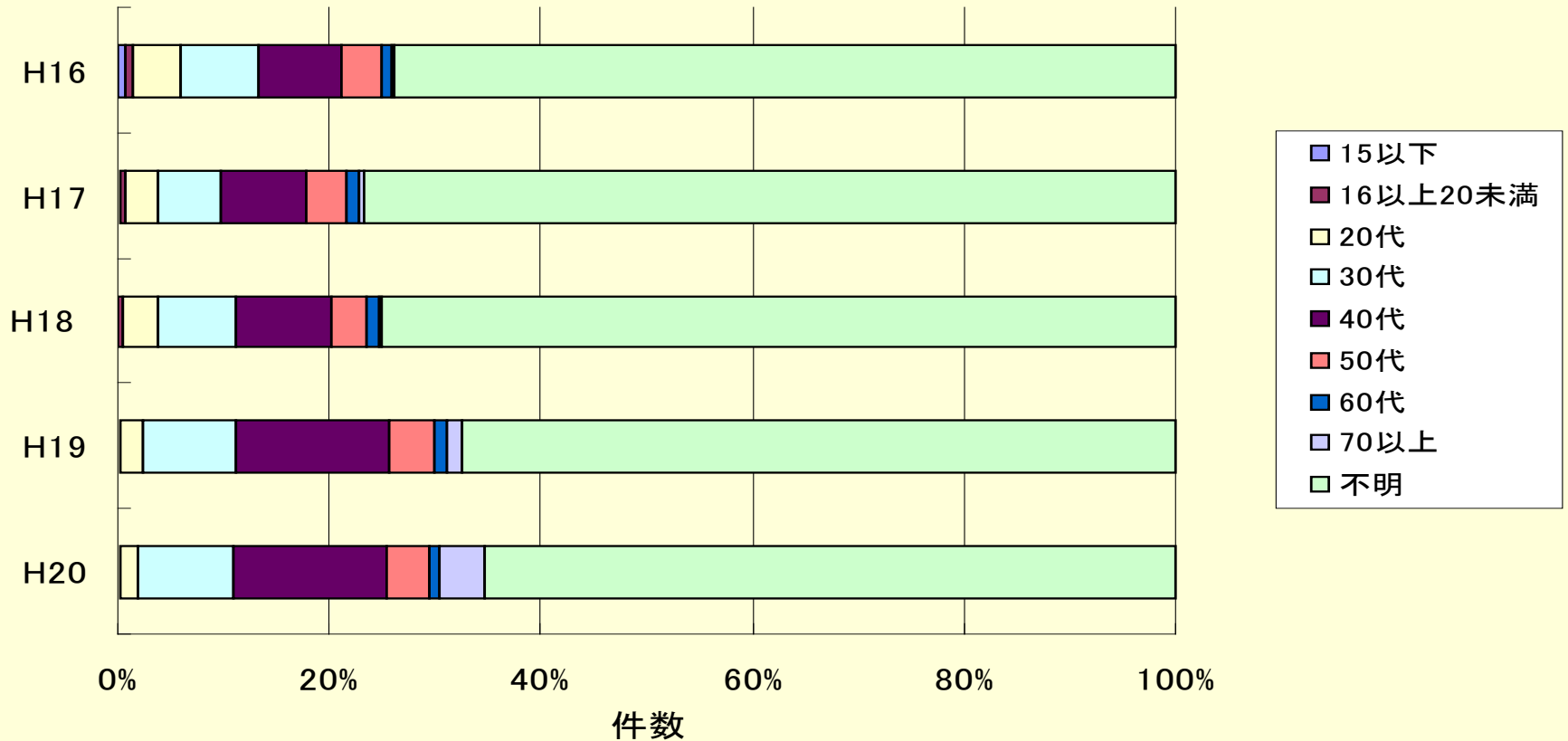
# 相談者

相談者	H16年計(%)	H17年計(%)	H18年計(%)	H19年計(%)	H20年計(%)
本人	6171 (91.37)	6311 (92.65)	6249 (90.23)	9531 (90.42)	10373 (93.17)
配偶者	51 (0.76)	56 (0.82)	65 (0.94)	90 (0.85)	56 (0.50)
親	292 (4.32)	102 (1.50)	232 (3.35)	325 (3.08)	221 (1.99)
子ども	81 (1.20)	127 (1.86)	75 (1.08)	83 (0.79)	81 (0.73)
その他家族	51 (0.76)	83 (1.22)	83 (1.20)	100 (0.95)	73 (0.66)
医療関係者	2 (0.03)	1 (0.01)	1 (0.01)	1 (0.01)	0 (0.00)
保健所関係者	0 (0.00)	1 (0.01)	0 (0.00)	0 (0.00)	0 (0.00)
福祉関係者	1 (0.01)	4 (0.06)	0 (0.00)	0 (0.00)	2 (0.02)
教育関係者	6 (0.09)	0 (0.00)	1 (0.01)	3 (0.03)	1 (0.01)
職場関係者	3 (0.04)	2 (0.03)	1 (0.01)	5 (0.05)	3 (0.03)
その他(友人・恋人・民間カウンセラーなど)	39 (0.84)	67 (0.98)	80 (1.16)	98 (0.93)	60 (0.54)
不明	57 (0.84)	58 (0.98)	139 (2.01)	305 (2.89)	263 (2.36)
合計	6754	6812	6926	10541	10373

# 相談者性別

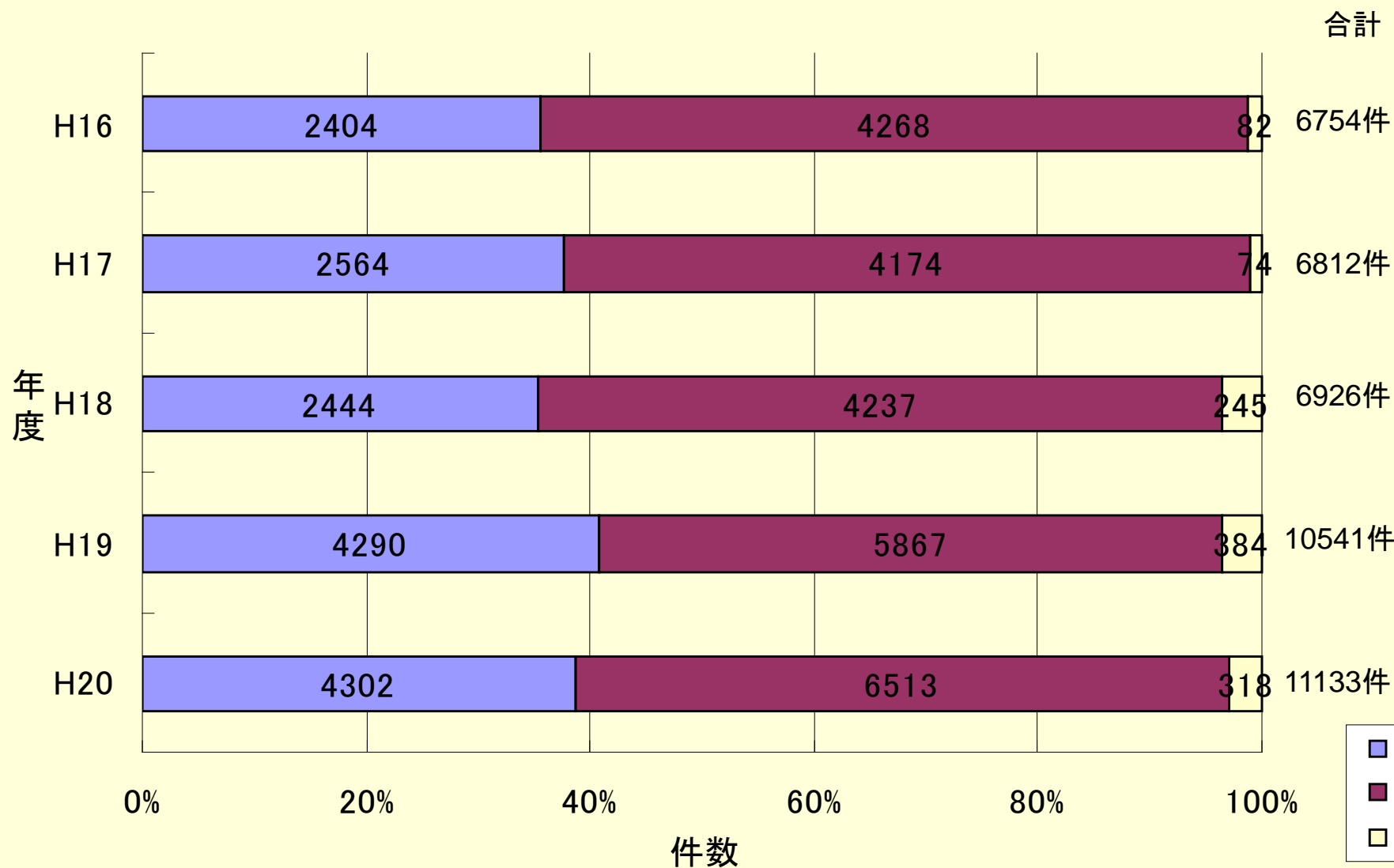


# 相談者年代



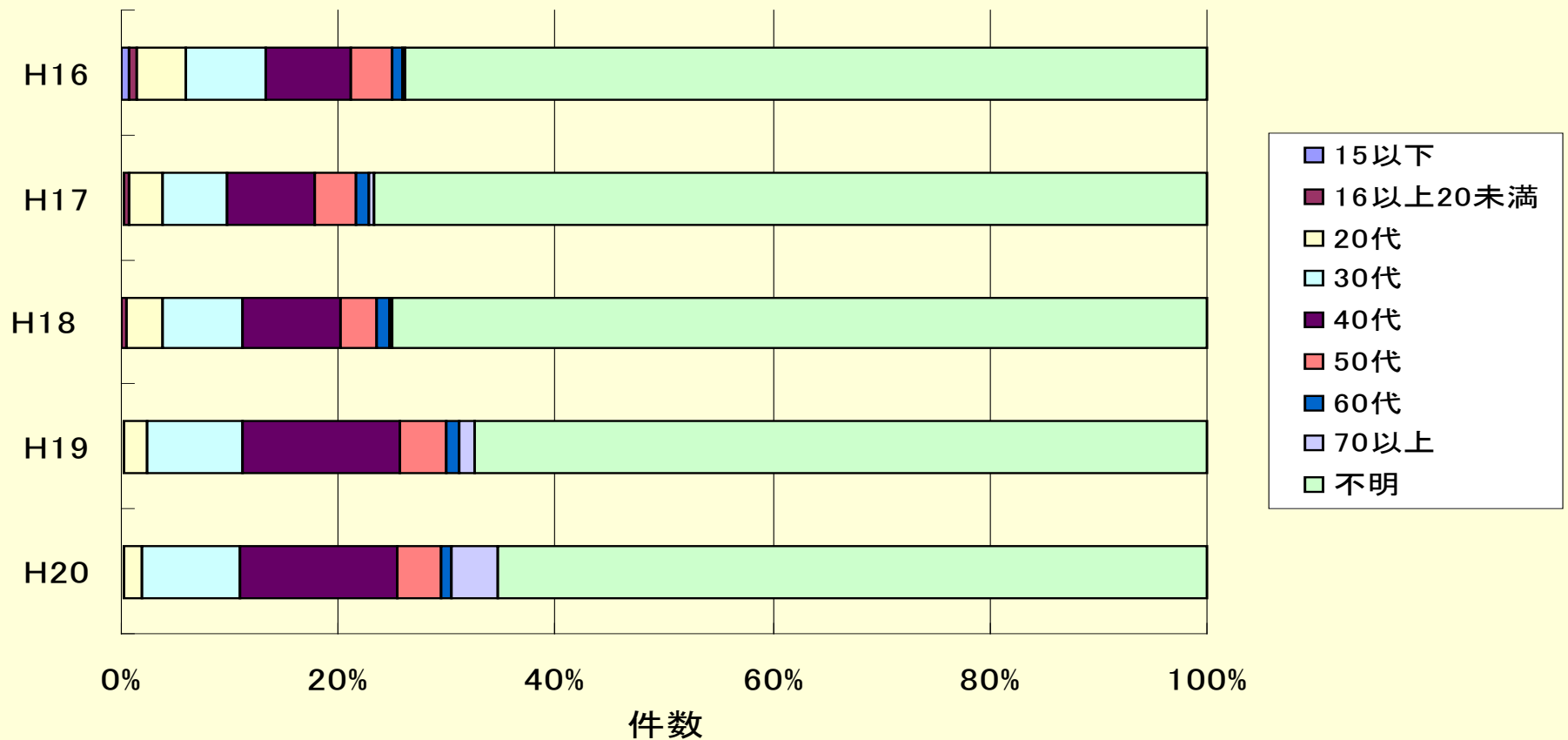
	15以下	16以上 20未満	20代	30代	40代	50代	60代	70以上	不明
H16	46	52	306	499	523	255	62	19	4992
H17	11	38	204	413	542	269	76	26	5233
H18	4	29	225	511	630	236	69	28	5194
H19	2	31	224	925	1512	461	136	129	7121
H20	0	28	181	1019	1601	458	111	469	7266

# 対象者性別



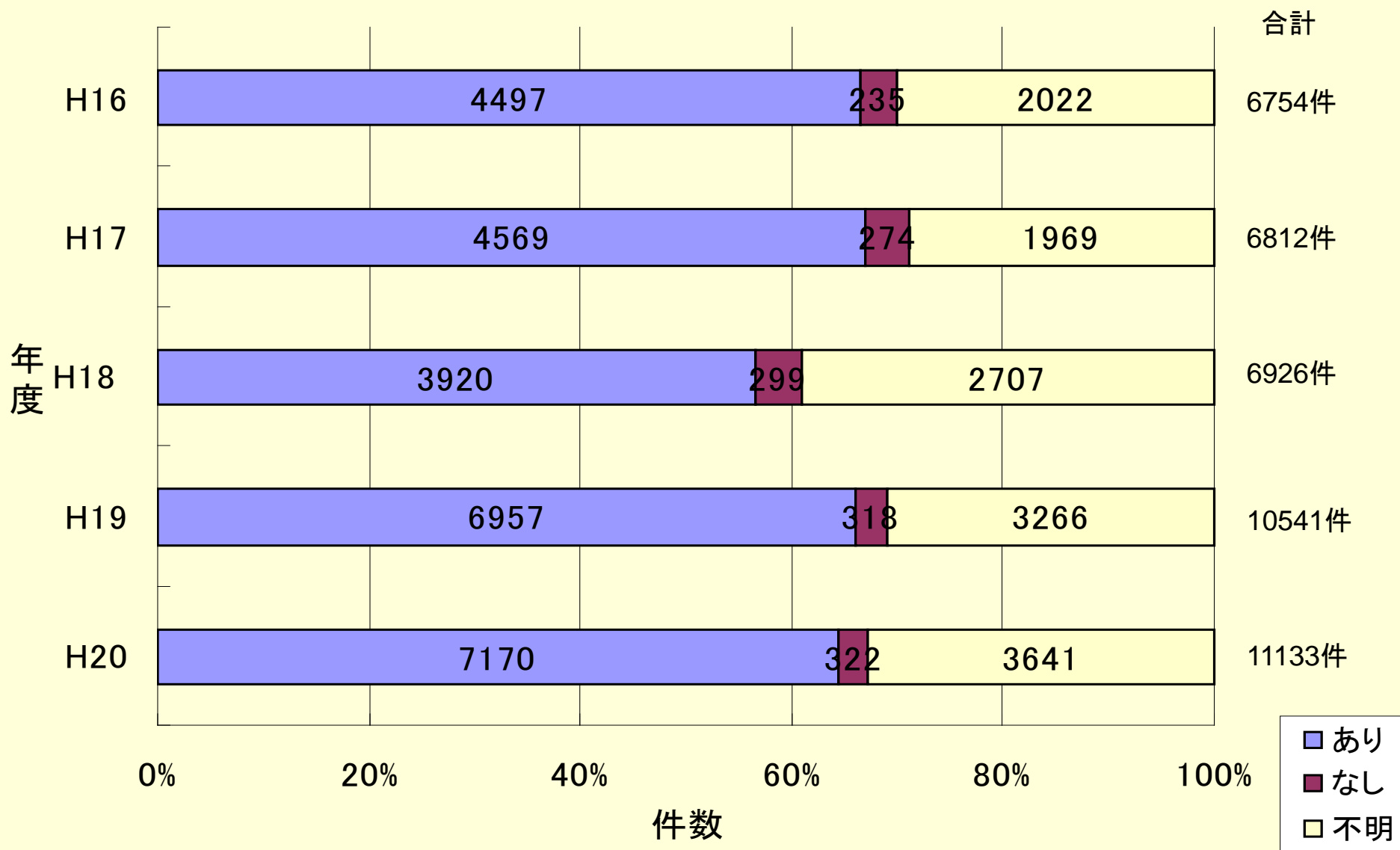


# 对象者年代

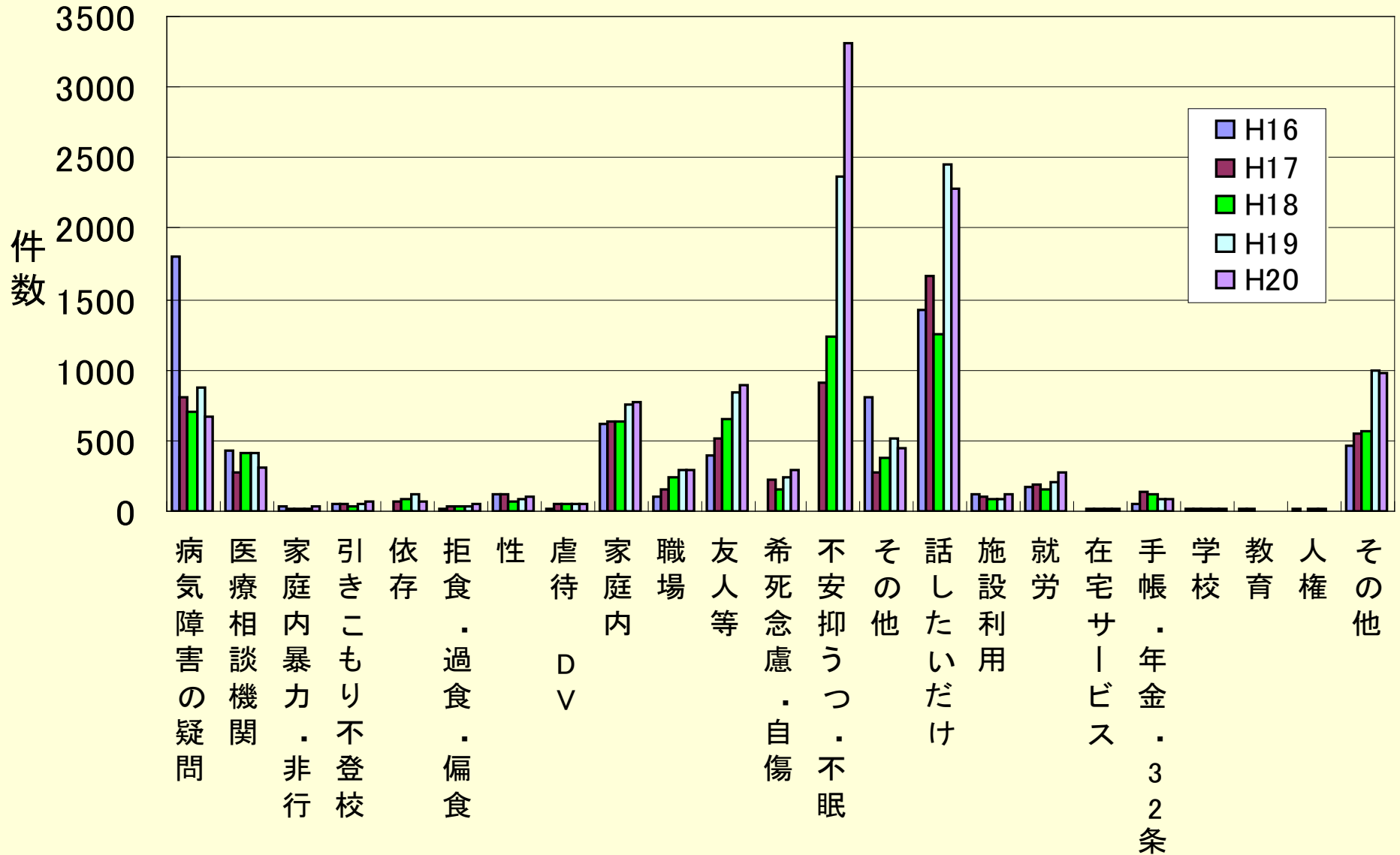


	15以下	16以上 20未滿	20代	30代	40代	50代	60代	70以上	不明
H16	106	97	378	505	510	241	61	32	4824
H17	27	60	224	419	533	255	79	41	5174
H18	58	50	246	498	609	215	66	38	5146
H19	39	81	274	971	1498	451	119	137	6971
H20	25	44	243	1055	1569	448	106	458	7185

# 通院歴



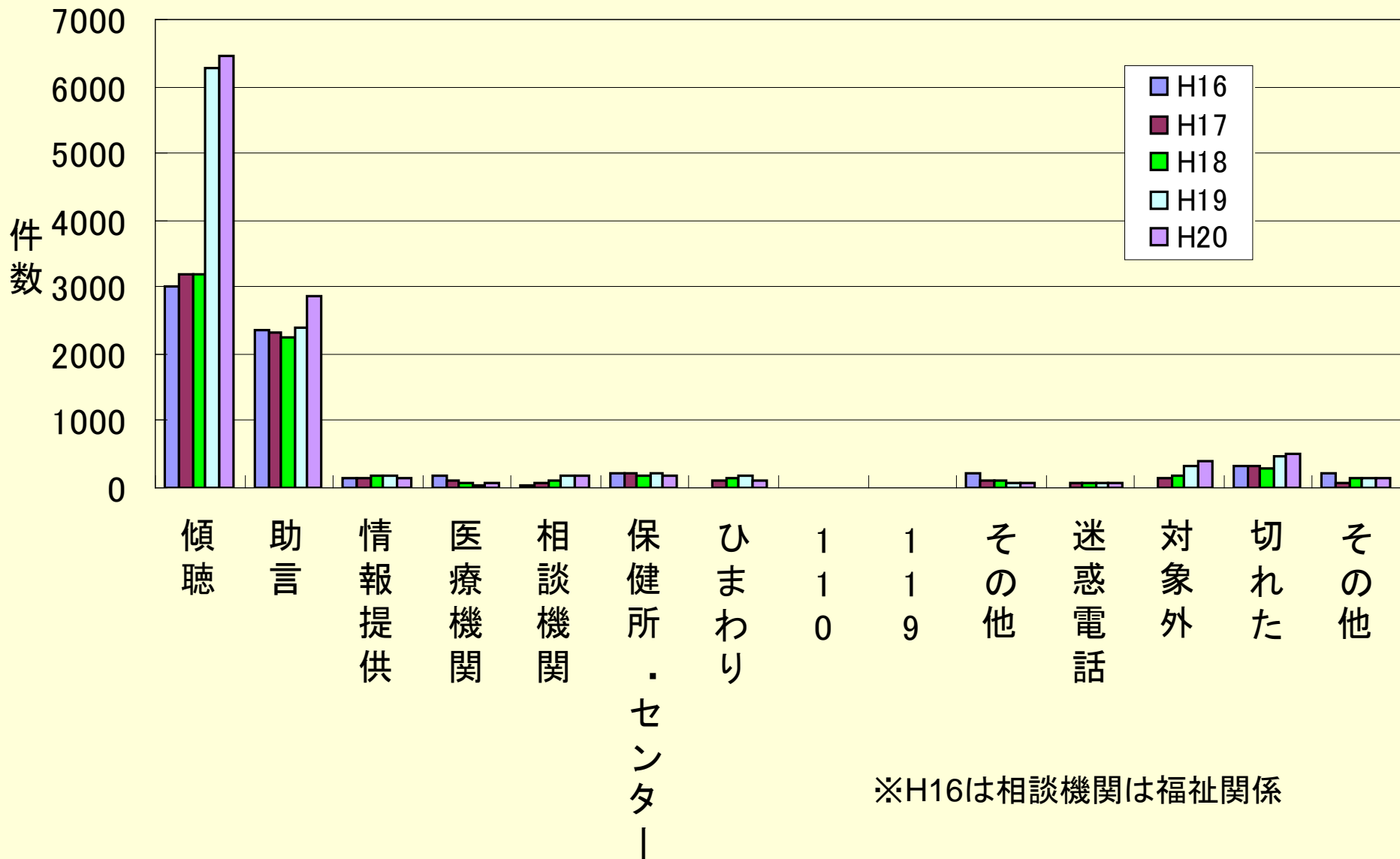
# 相談内容



# 希死念慮・自傷

	H17	H18	H19	H20
該当あり	279	217	349	378
%	4.1%	3.1%	3.3%	3.4%
なし	6533	6709	10192	10755
合計	6812	6926	10541	11133

# 対応



対応	H16	H17	H18	H19	H20
10.傾聴	3028	3174	3186	6262	6454
20.助言	2372	2310	2253	2401	2849
30.情報提供	148	131	185	165	143
41.医療機関	183	113	90	51	62
42.相談機関	25	69	117	170	167
43.保健所・センター	213	202	168	208	166
45.ひまわり	－	108	139	175	105
46. 110	－	1	1	0	4
47. 119	－	2	2	0	6
49.その他	211	92	105	89	60
81.迷惑電話	－	67	55	83	80
82.対象外	－	146	194	325	389
83.切れた	340	321	293	458	512
99.その他	234	76	138	154	136
月度合計	6754	6812	6926	10541	11133