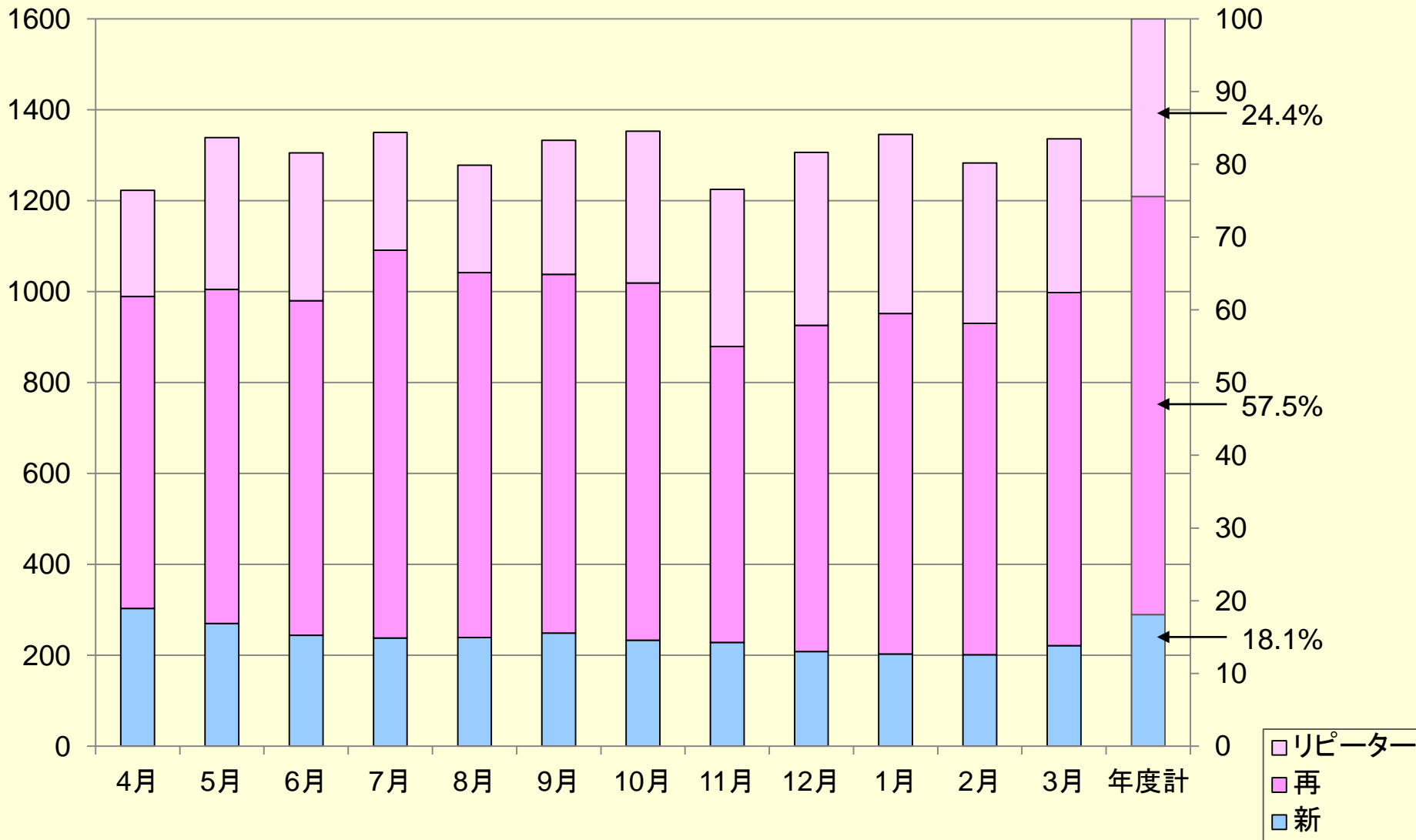


東京都夜間こころの電話相談報告 (平成21年度)

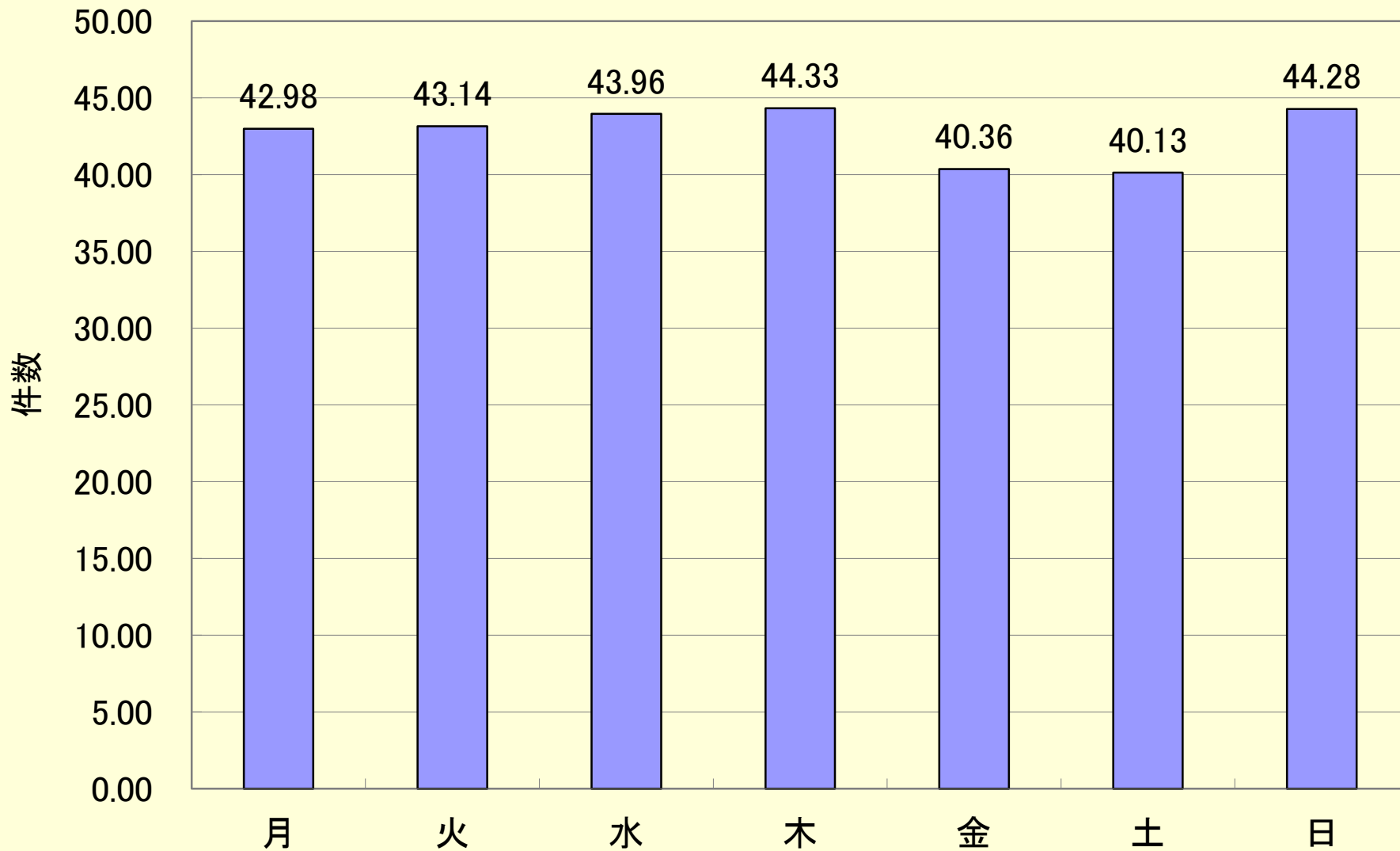
NPOメンタルケア協議会

相談電話件数

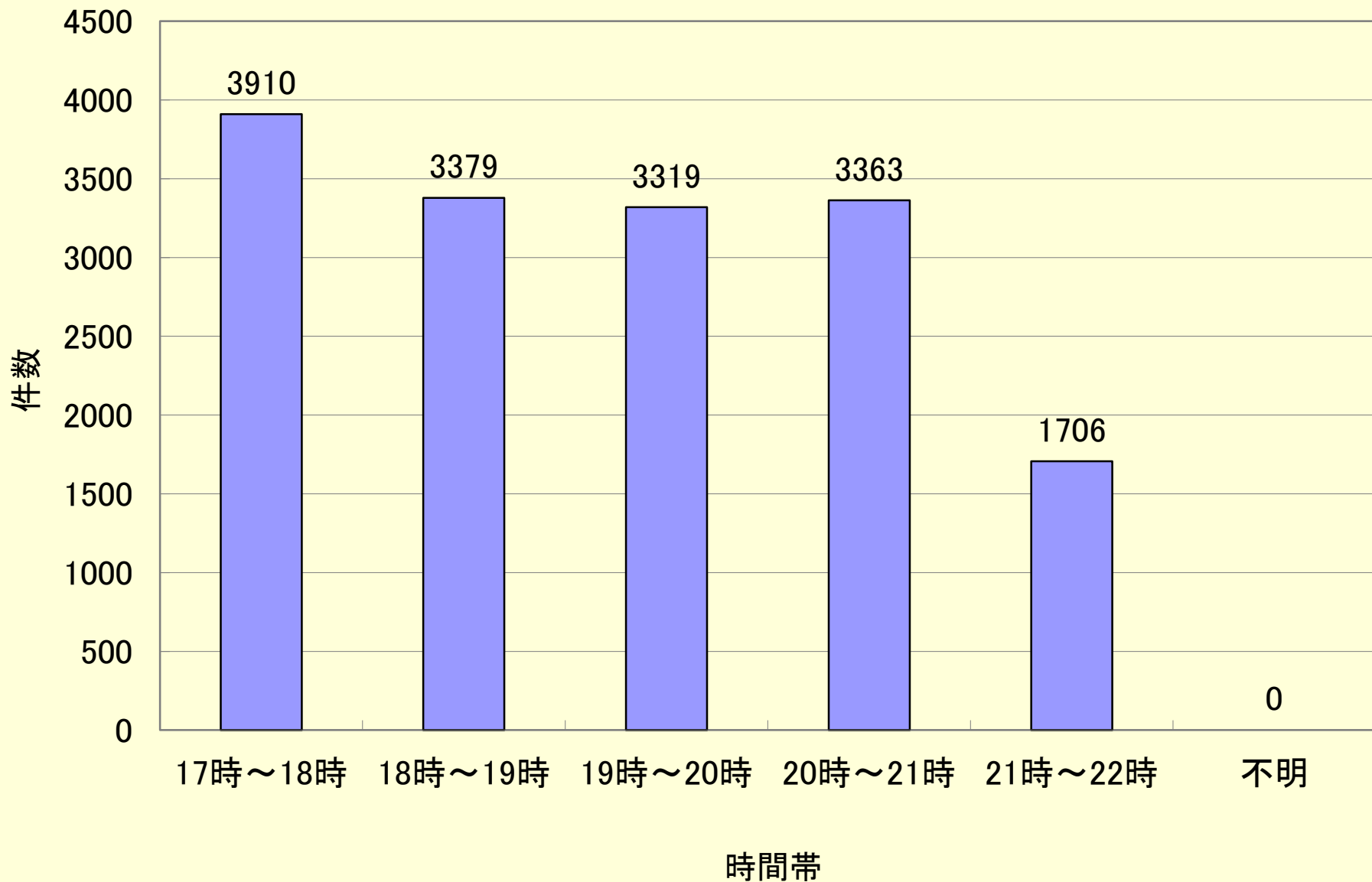
全
15677 件



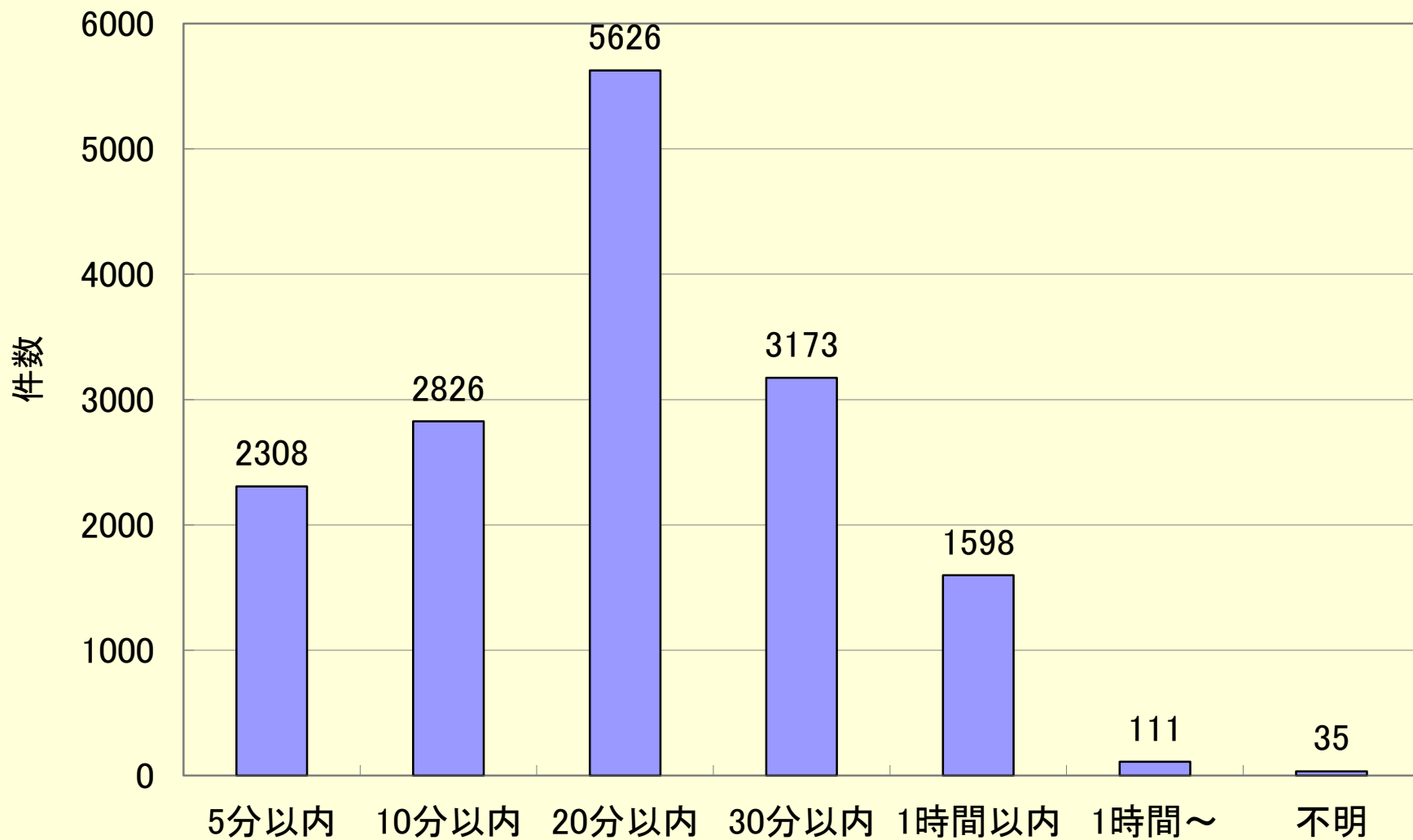
曜日毎相談件数(平均)



時間帯別件数



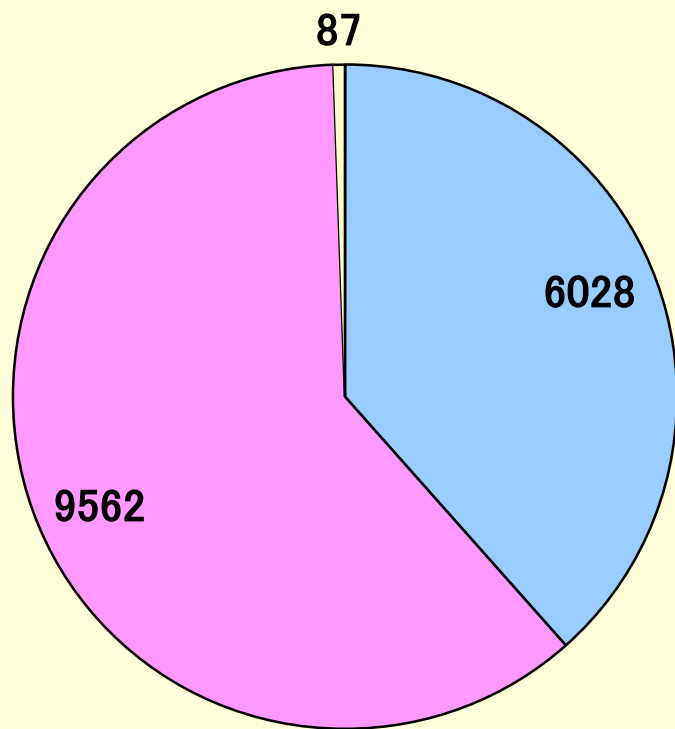
相談時間



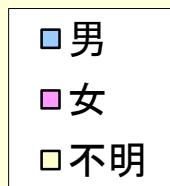
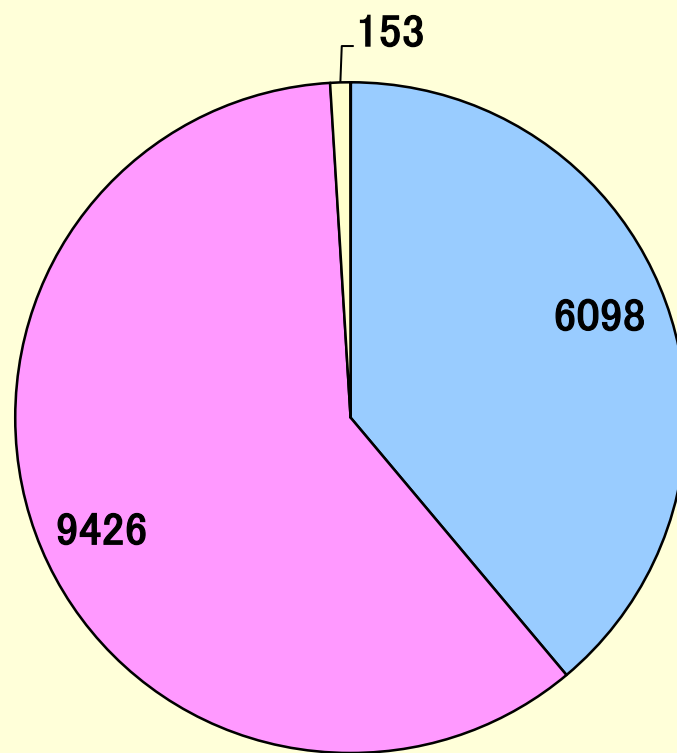
相談者

相談者	年度計(人)	割合
300.本人	15151	95.64%
310.配偶者	58	0.37%
311.親	201	1.28%
312.子ども	74	0.47%
313.その他家族	56	0.36%
320.医療関係者	1	0.01%
330.保健所関係者	0	0.00%
340.福祉関係者	1	0.01%
350.教育関係者	1	0.00%
360.職場関係者	2	0.01%
370.その他(友人・恋人・民間カウンセラーなど)	62	0.40%
380.不明	70	0.45%
合計	15677	100.00%

相談者性別



対象者性別



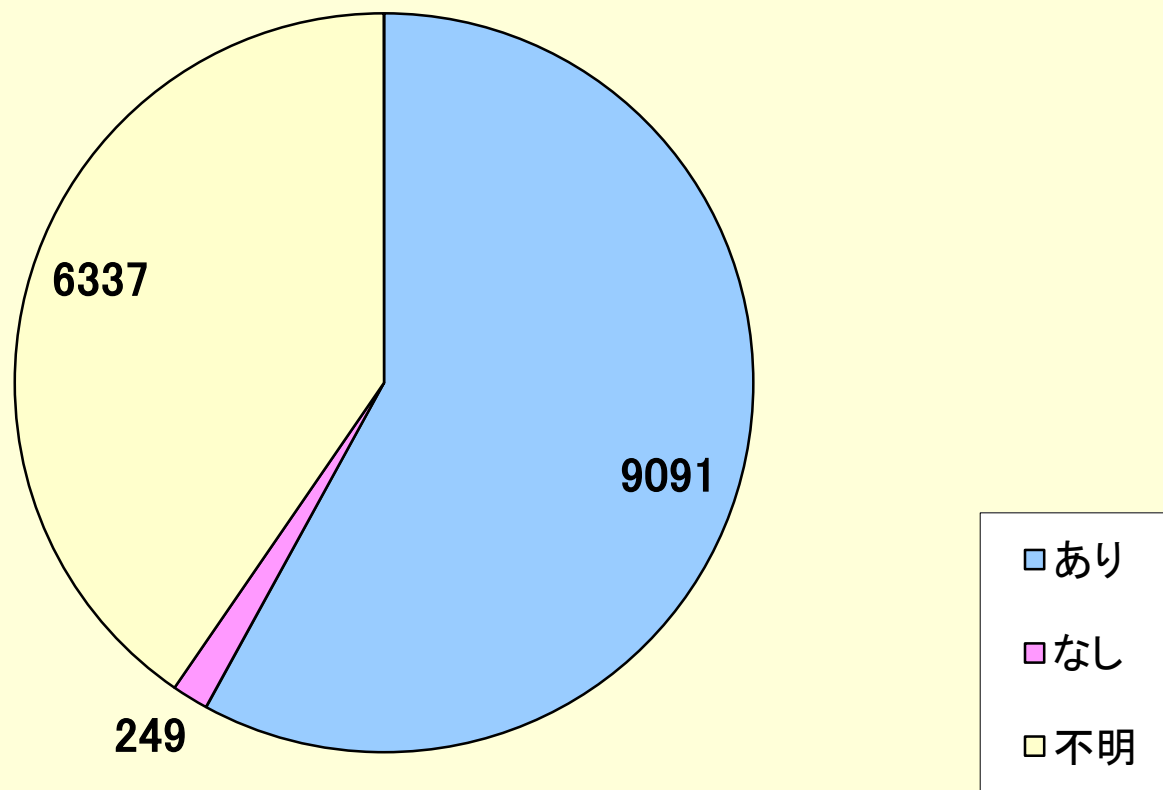
相談者年代

相談者年代	年度計(人)	割合
15歳以下	7	0.04%
16歳以上20歳未満	23	0.15%
20代	263	1.68%
30代	1540	9.82%
40代	1619	10.33%
50代	1187	7.57%
60代	199	1.27%
70歳以上	233	1.49%
不明	10606	67.65%
合計	15677	100.00%

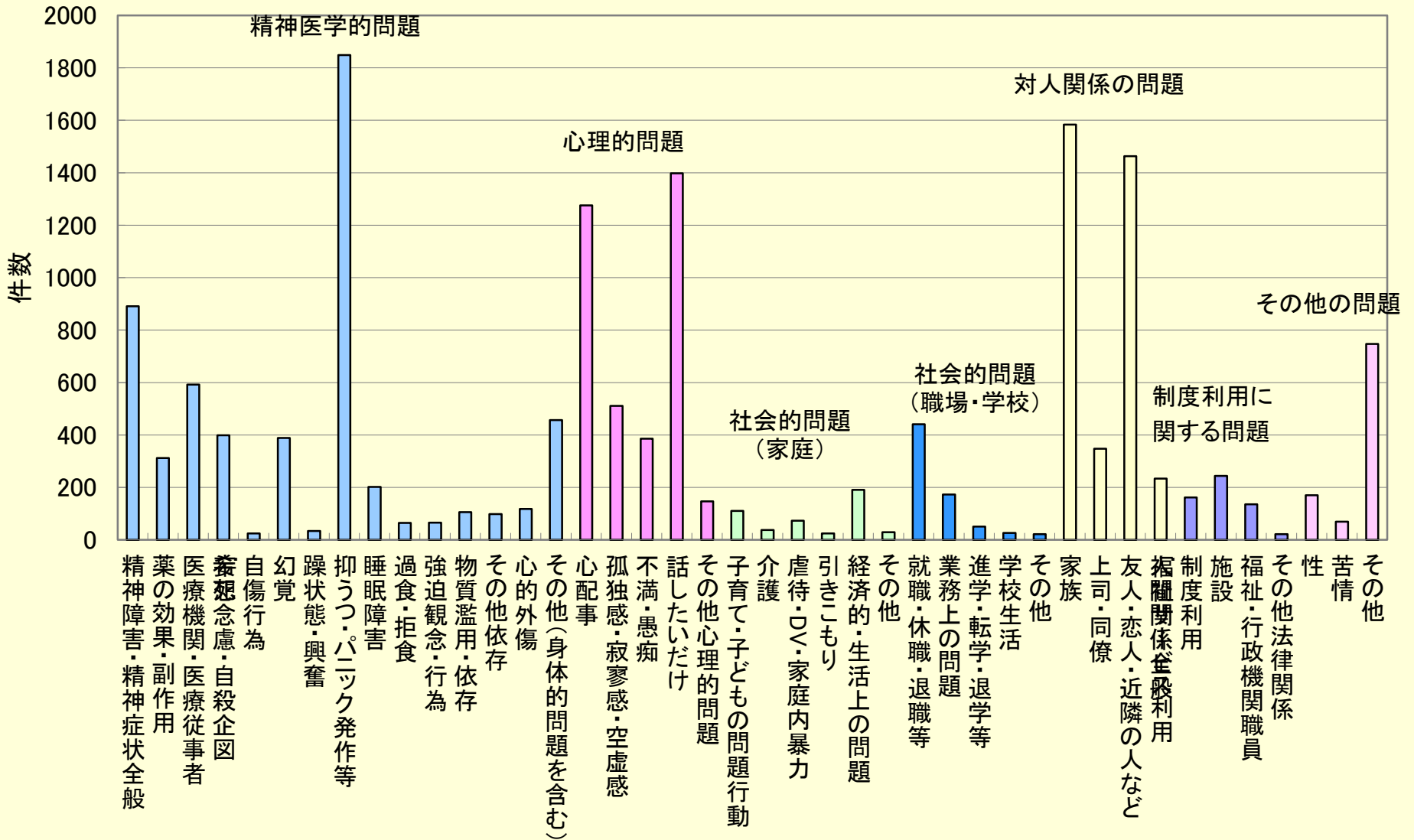
対象者年代

相談者年代	年度計(人)	割合
15歳以下	35	0.22%
16歳以上20歳未満	38	0.24%
20代	292	1.86%
30代	1544	9.85%
40代	1657	10.57%
50代	1175	7.50%
60代	198	1.26%
70歳以上	240	1.53%
不明	10498	66.96%
合計	15677	100.00%

通院歴



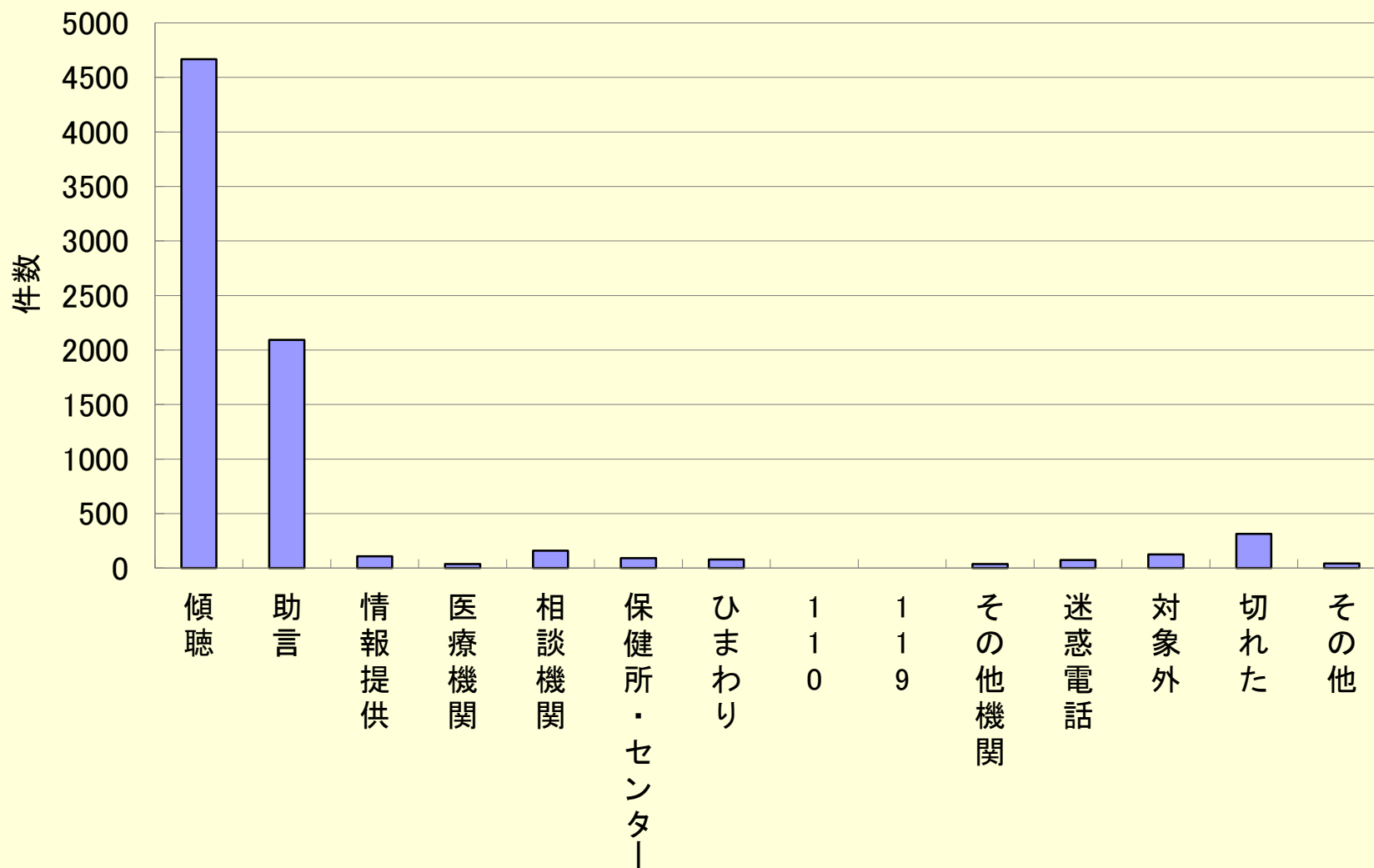
相談内容



希死念慮・自傷

	4月	5月	6月	7月	8月	9月	10月	11月	12月	1月	2月	3月	年度計
希死念慮 (%)	42 (3.43)	72 (5.38)	44 (3.37)	56 (4.15)	26 (2.03)	30 (2.25)	35 (2.58)	41 (3.35)	25 (1.91)	31 (2.30)	35 (2.73)	29 (2.17)	396 (2.53)
自傷行為 (%)	1 (0.08)	2 (0.15)	3 (0.23)	3 (0.22)	4 (0.31)	6 (0.45)	5 (0.37)	3 (0.24)	2 (0.15)	0 (0.00)	2 (0.16)	3 (0.22)	40 (0.26)
なし	1180	1265	1258	1290	1248	1295	1316	1181	1279	1315	1246	1304	15159
合計	1223	1339	1305	1349	1278	1331	1356	1225	1306	1346	1283	1336	15677

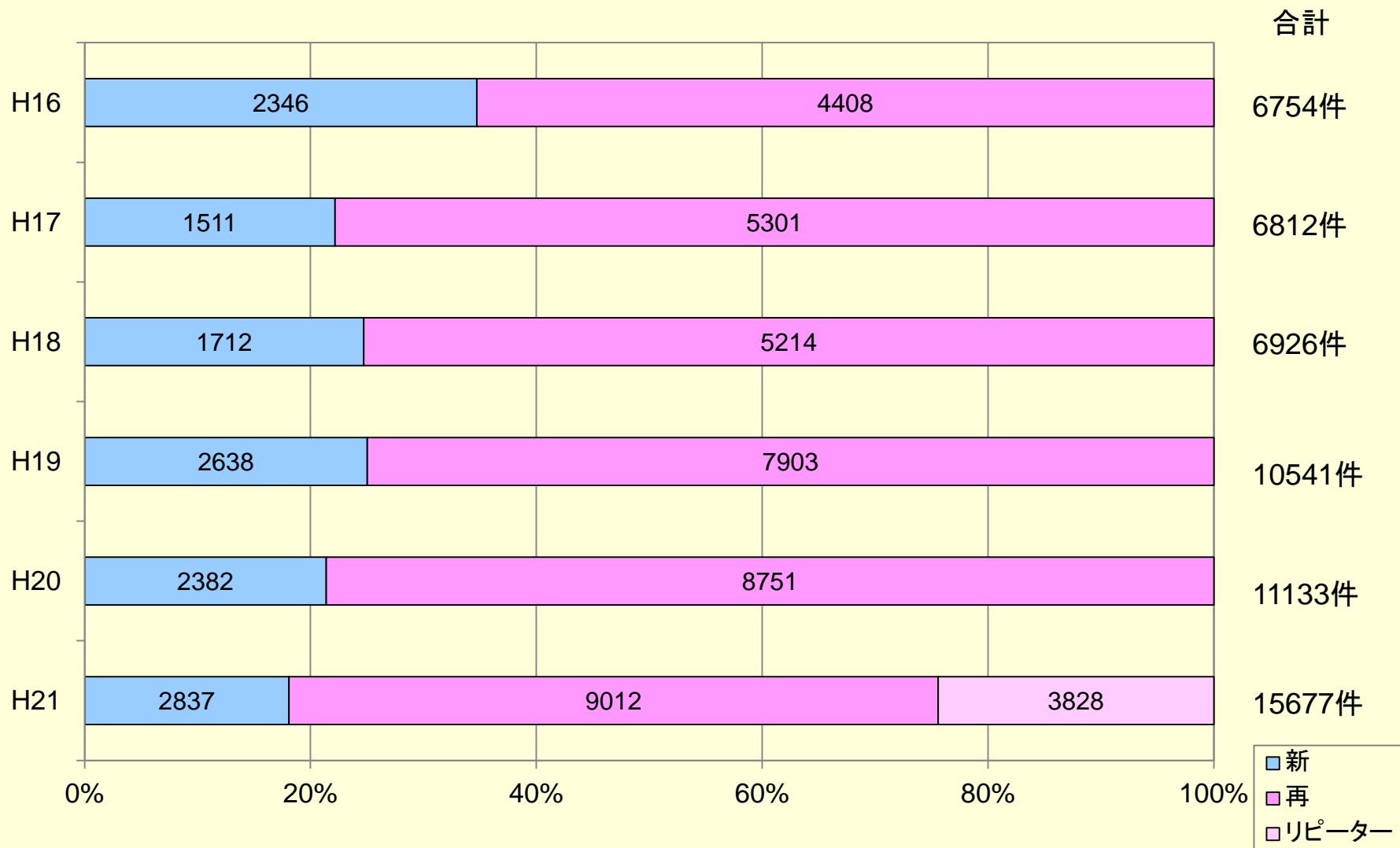
対応



対応	4月	5月	6月	7月	8月	9月	10月	11月	12月	1月	2月	3月	年度計
傾聴	709	770	819	822	807	738	830	738	764	759	778	854	938
助言	366	377	326	343	311	369	331	369	373	392	322	329	418
情報提供	18	19	25	12	17	18	17	18	24	26	15	17	233
医療機関	6	6	7	9	4	6	4	6	1	8	1	3	63
相談機関	18	22	28	29	24	39	24	39	20	25	21	21	312
保健所・センター	19	16	14	12	15	16	15	16	16	15	15	22	193
ひまわり	18	11	5	22	12	10	12	10	10	12	8	12	144
110	0	0	0	0	0	0	0	0	0	0	0	0	0
119	0	0	0	0	0	0	0	0	1	0	0	0	1
その他	8	8	8	3	4	7	4	7	9	3	7	2	77
迷惑電話	2	9	6	15	12	29	12	29	29	33	60	16	247
対象外	19	42	18	23	10	12	10	12	12	10	11	15	203
切れた	32	47	42	58	60	75	60	75	37	58	41	44	559
その他	8	12	7	1	2	12	2	12	10	5	4	1	72
月度合計	1223	1339	1305	1349	1278	1331	1356	1331	1306	1346	1283	1336	15677

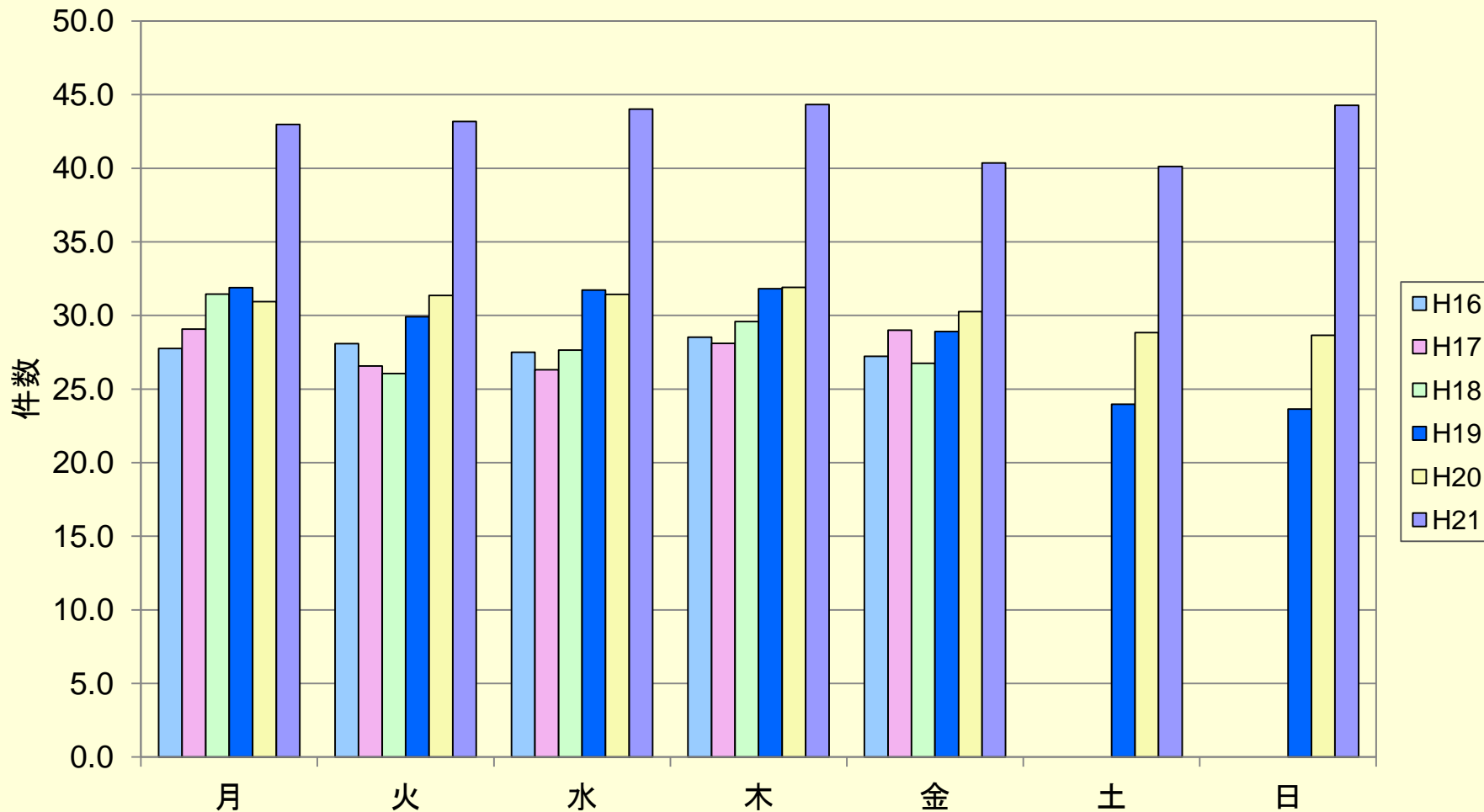
平成16年度～平成21年度の 変化

相談電話件数

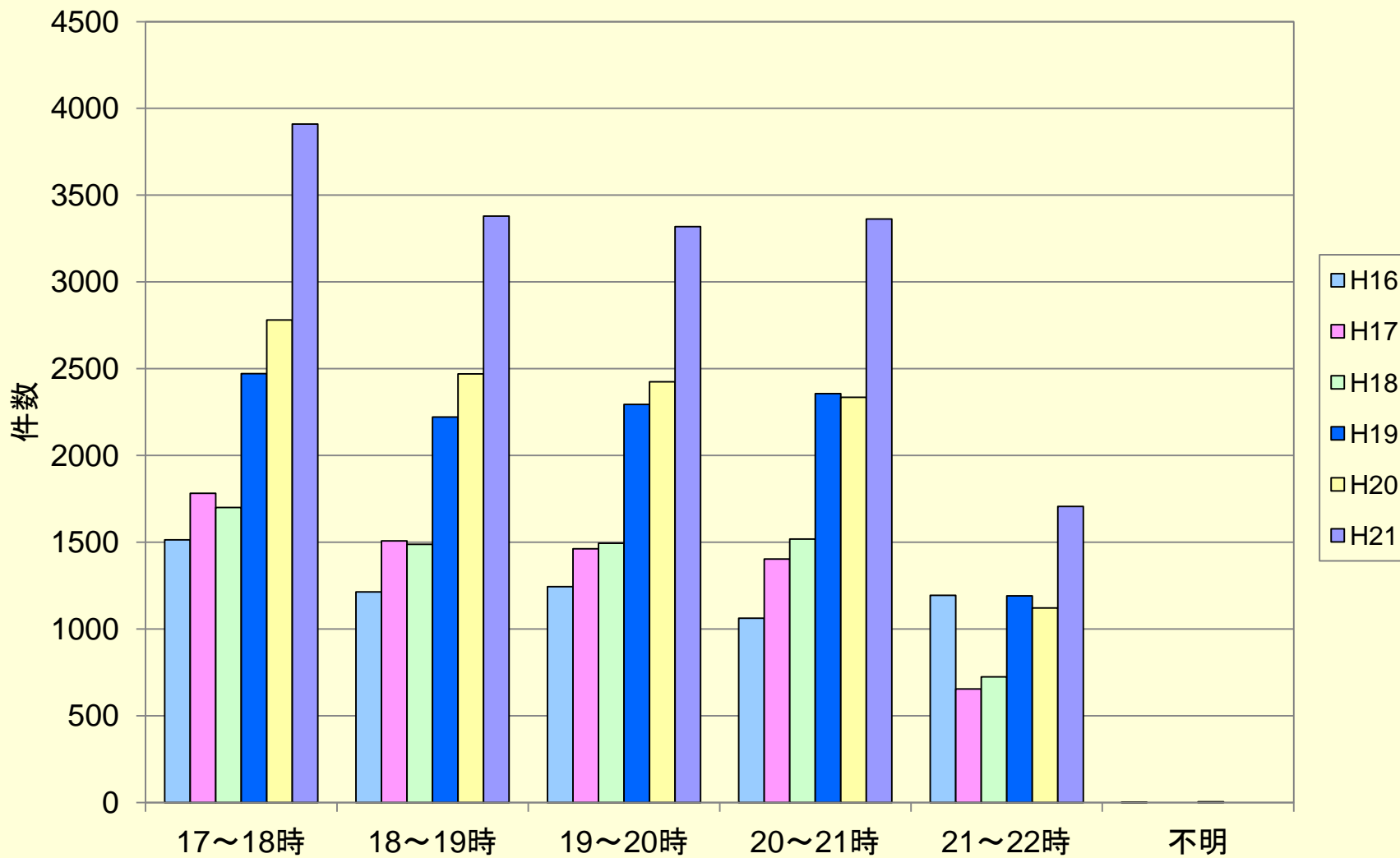


曜日毎相談件数(平均)

1日の平均件数	
H16	27.8件/日
H17	28.2件/日
H18	30.4件/日
H19	28.8件/日
H20	30.7件/日
H21	43.0件/日

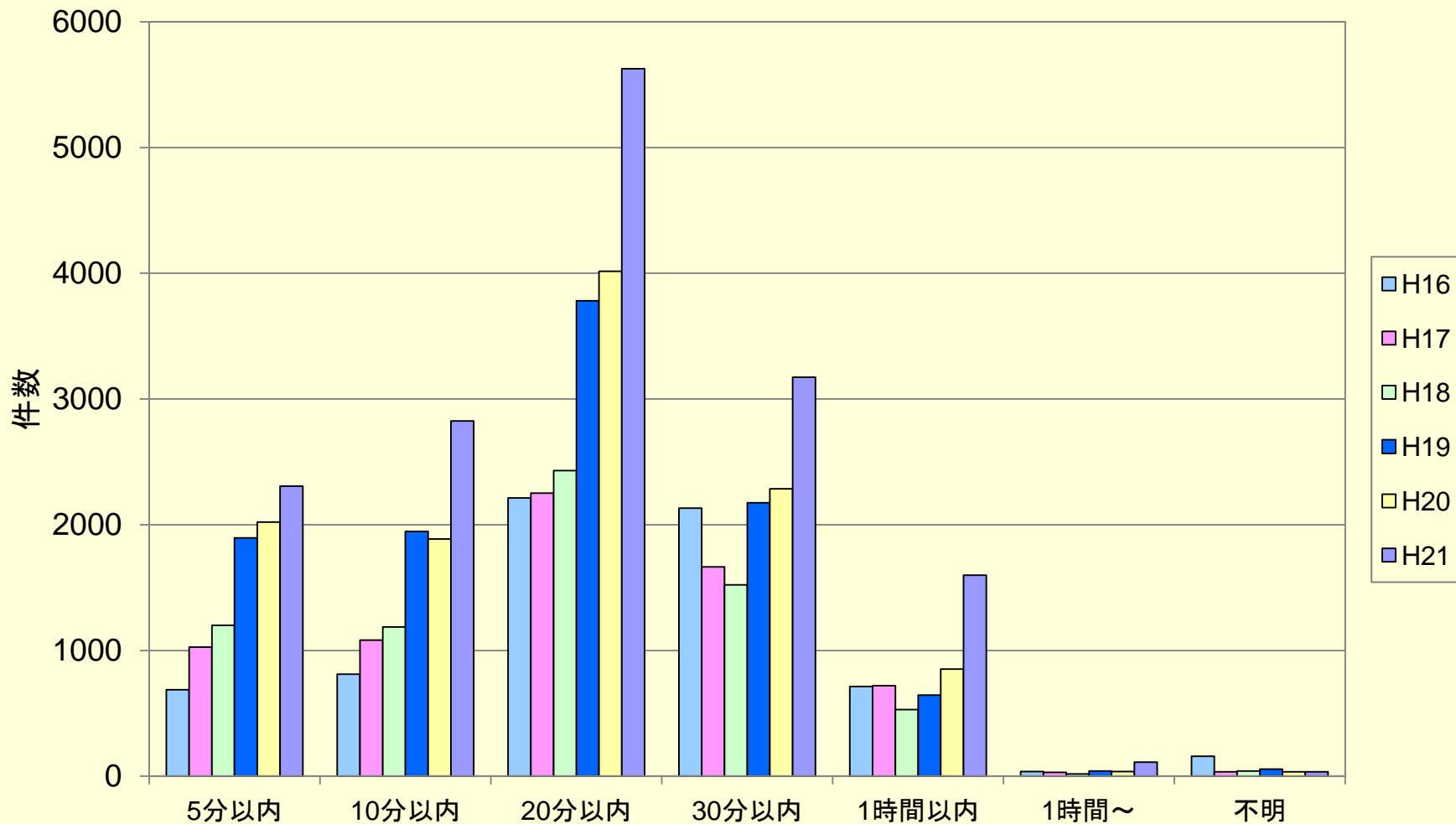


時間帯別件数

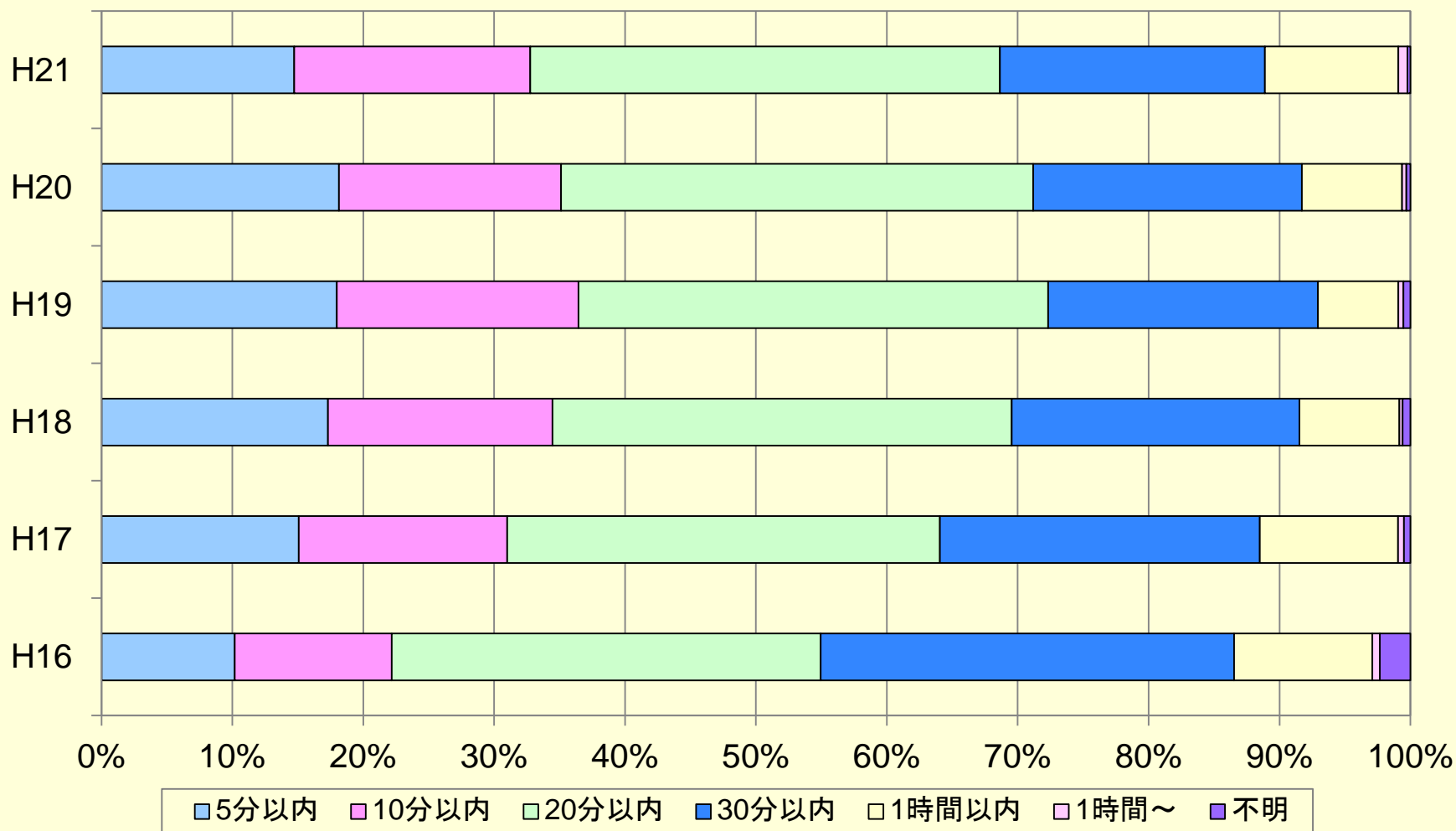


相談時間

平均相談時間	
H16	17分51秒
H17	16分54秒
H18	15分22秒
H19	14分53秒
H20	15分15秒
H21	16分26秒



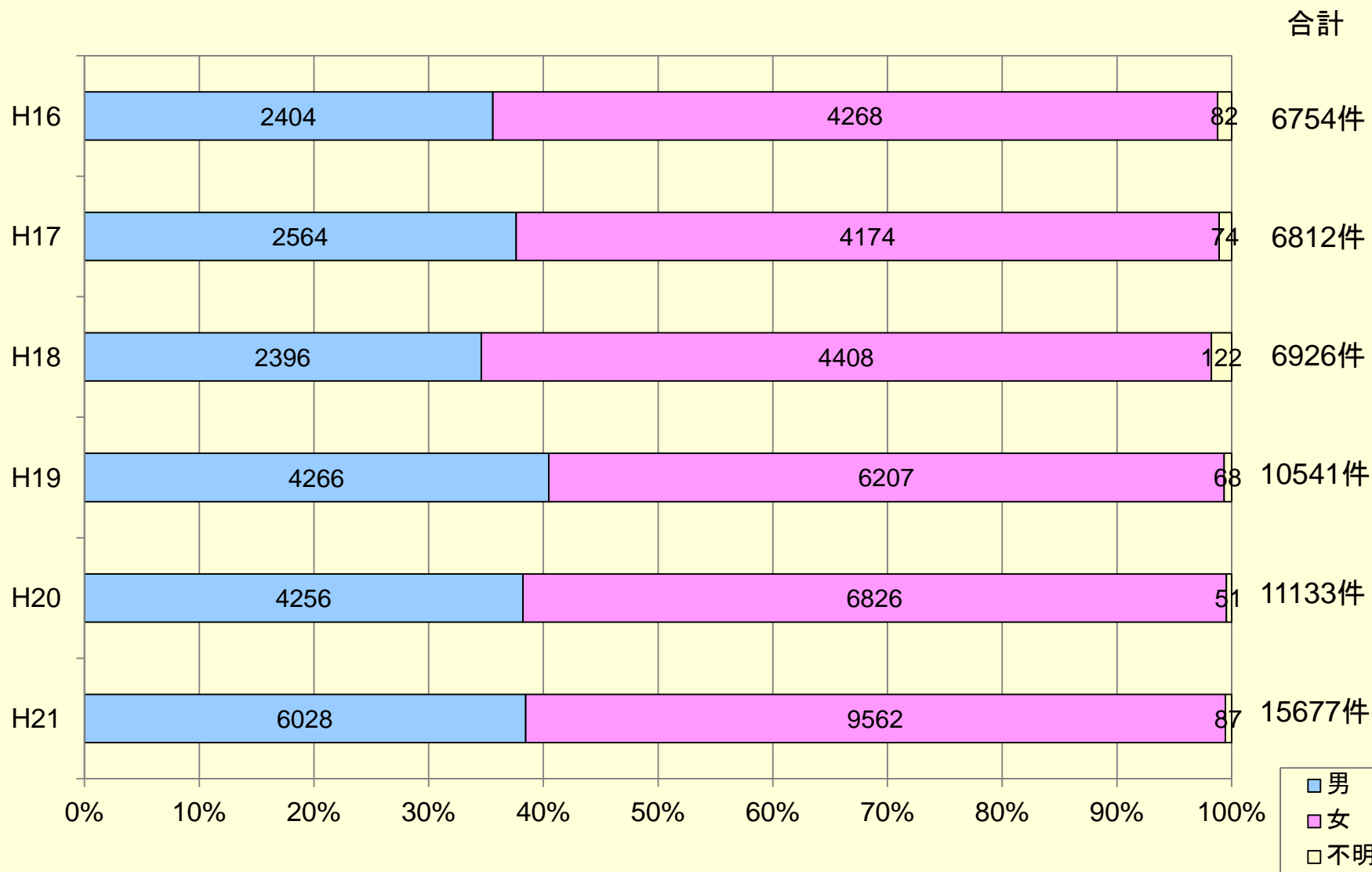
相談時間(割合)



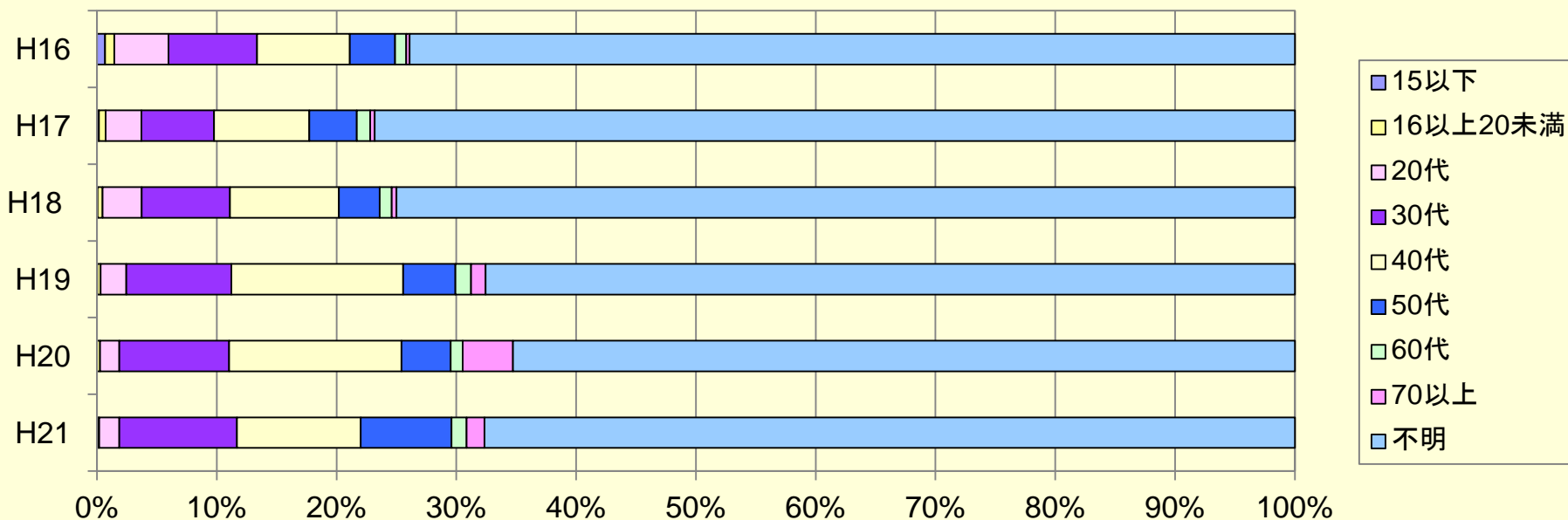
相談者

相談者	H16(%)	H17(%)	H18(%)	H19(%)	H20(%)	H21(%)
300.本人	6171(91.37)	6311(92.65)	6249(90.23)	9531(90.42)	10373(93.17)	15151(96.68)
310.配偶者	51(0.76)	56(0.82)	65(0.94)	90(0.85)	56(0.50)	58(0.37)
311.親	292(4.32)	102(1.50)	232(3.35)	325(3.08)	221(1.99)	201(1.28)
312.子ども	81(1.20)	127(1.86)	75(1.08)	83(0.79)	81(0.73)	74(0.47)
313.その他家族	51(0.76)	83(1.22)	83(1.20)	100(0.95)	73(0.66)	56(0.36)
320.医療関係者	2(0.03)	1(0.01)	1(0.01)	1(0.01)	0(0.00)	1(0.01)
330.保健所関係者	0(0.00)	1(0.01)	0(0.00)	0(0.00)	0(0.00)	0(0.00)
340.福祉関係者	1(0.01)	4(0.06)	0(0.00)	0(0.00)	2(0.02)	1(0.01)
350.教育関係者	6(0.09)	0(0.00)	1(0.01)	3(0.03)	1(0.01)	1(0.01)
360.職場関係者	3(0.04)	2(0.03)	1(0.01)	5(0.05)	3(0.03)	2(0.01)
370.その他	39(0.84)	67(0.98)	80(1.16)	98(0.93)	60(0.54)	62(0.40)
380.不明	57(0.84)	58(0.98)	139(2.01)	305(2.89)	263(0.54)	70(0.45)
合計	6754	6812	6926	10541	10373	15677

相談者性別

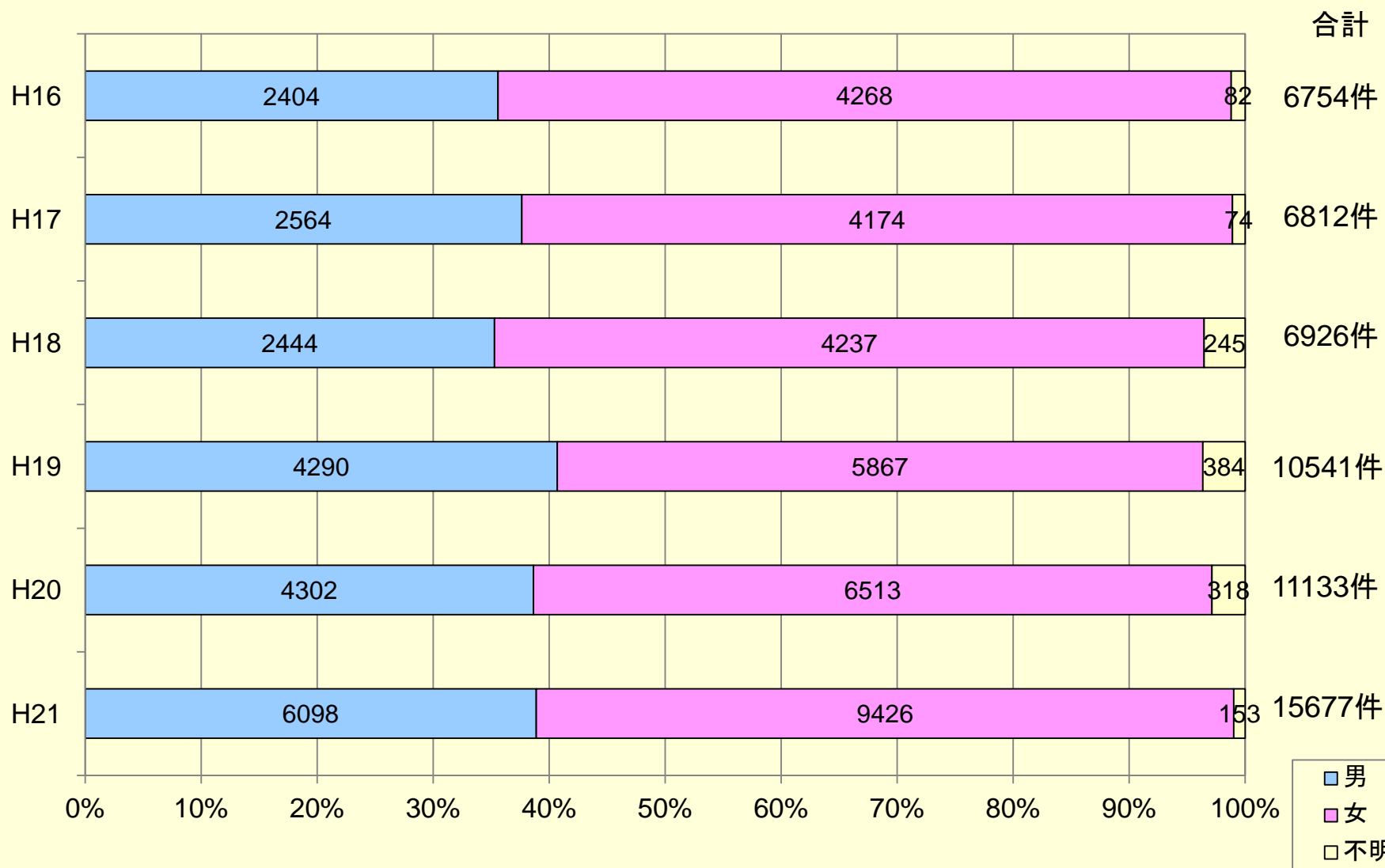


相談者年代

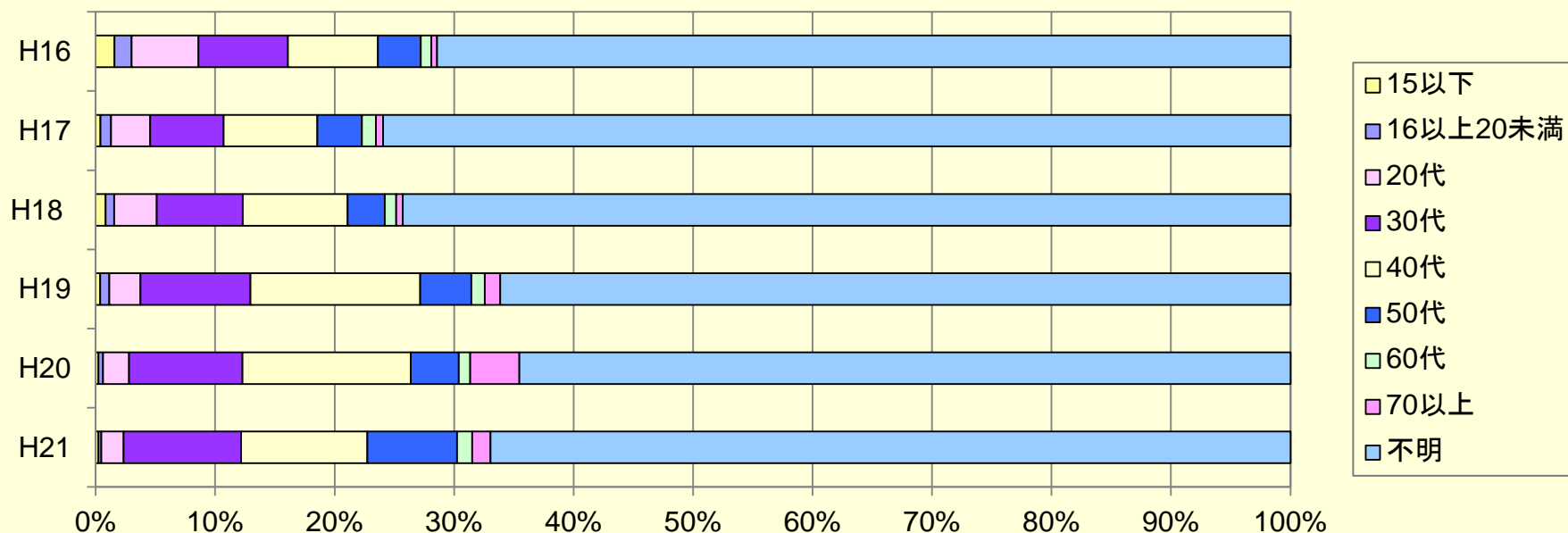


	15歳以下	16歳以上 20歳未満	20代	30代	40代	50代	60代	70代	不明
H16	46	52	306	499	523	255	62	19	4992
H17	11	38	204	413	542	269	76	26	5223
H18	4	29	225	511	630	236	69	28	5194
H19	2	31	224	925	1512	461	136	129	7121
H20	0	28	181	1019	1601	458	111	469	7266
H21	7	23	263	1540	1619	1187	199	233	10606

対象者性別

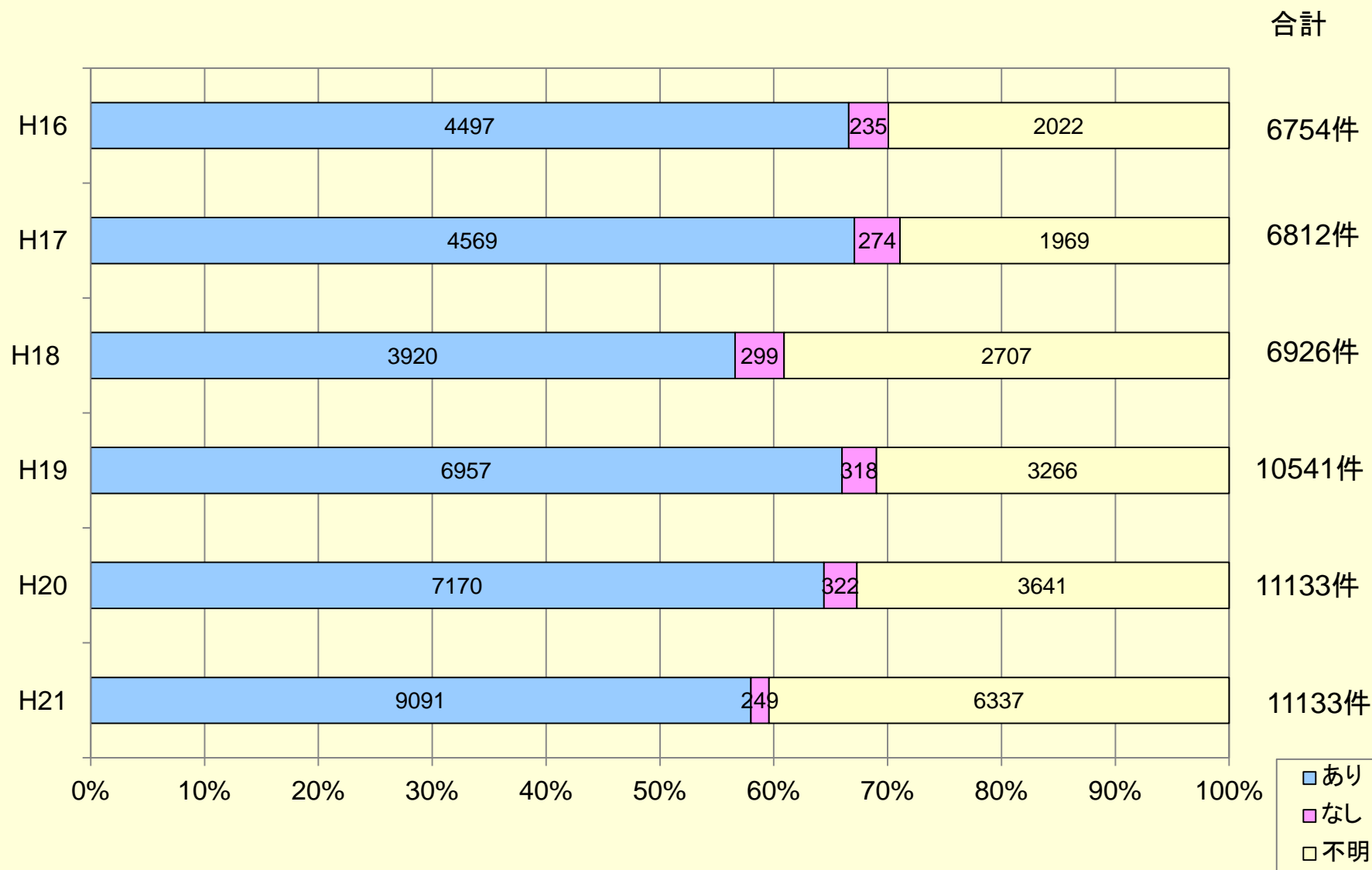


対象者年代

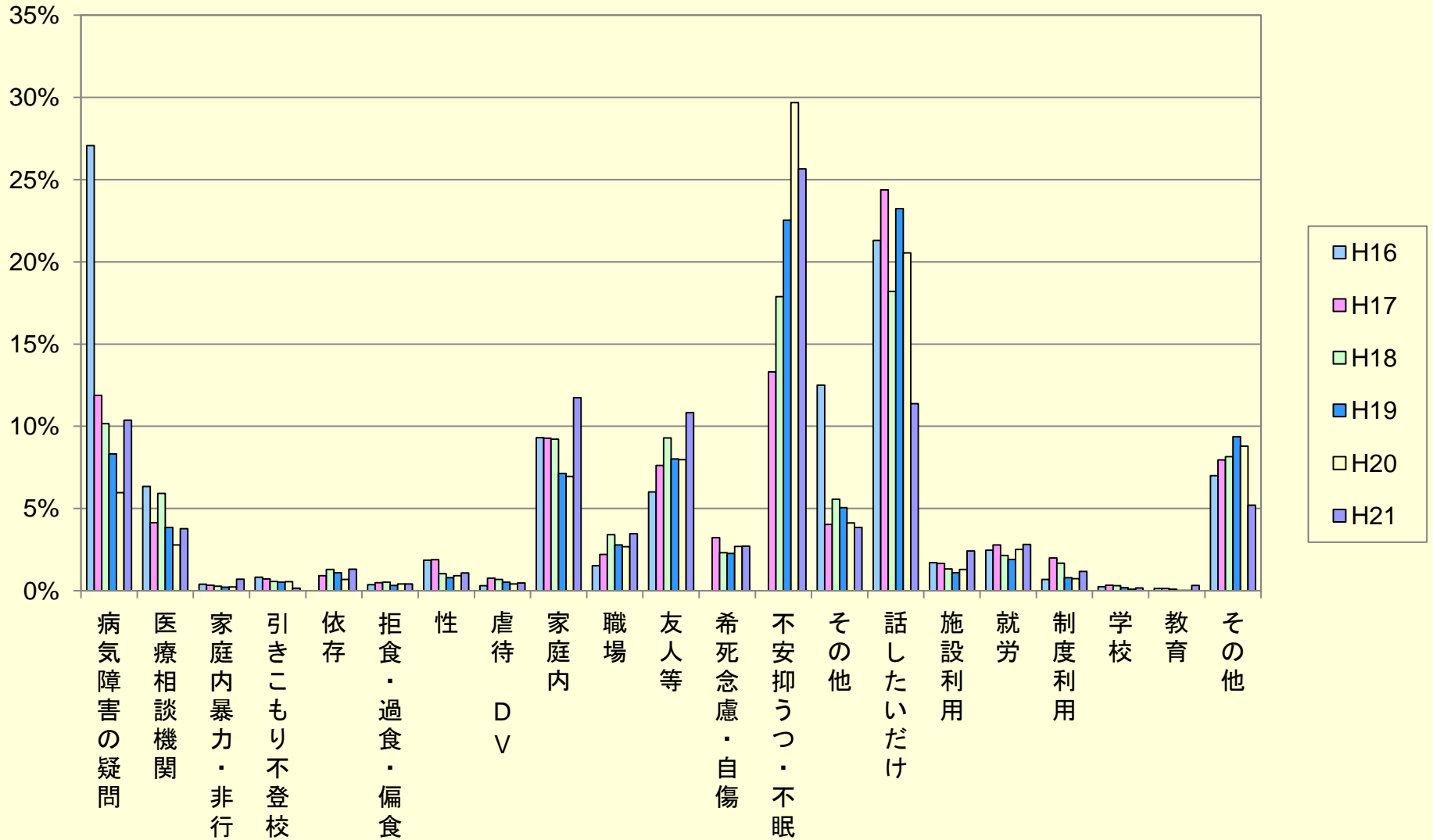


	15歳以下	16歳以上 20歳未満	20代	30代	40代	50代	60代	70代	不明
H16	106	97	378	505	510	241	61	32	4824
H17	27	60	224	419	533	255	79	41	5174
H18	58	50	246	498	609	215	66	38	5146
H19	39	81	274	971	1498	451	119	137	6971
H20	25	44	243	1055	1569	448	106	458	7185
H21	35	38	292	1544	1657	1175	198	240	10498

通院歴



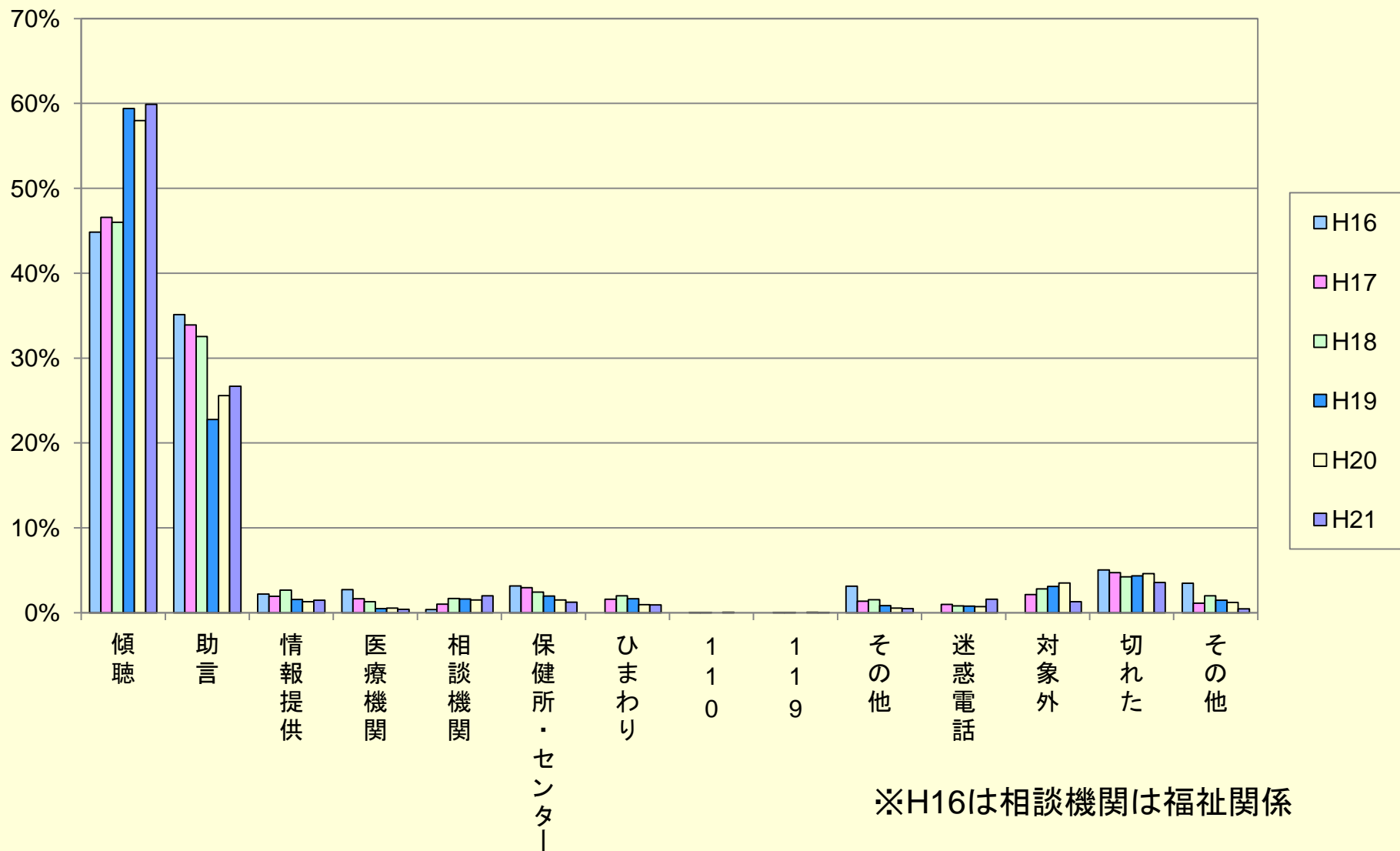
相談内容



希死念慮・自傷

	H17	H18	H19	H20	H21
該当あり	279	217	349	378	505
%	4.1%	3.1%	3.3%	3.4%	3.2%
なし	6533	6709	10192	10755	15177
合計	6812	6926	10541	11133	15677

対応



対応	H16	H17	H18	H19	H20	H21
10.傾聴	3028	3174	3186	6262	6454	9388
20.助言	2372	2310	2253	2401	2849	4185
30.情報提供	148	131	185	165	143	233
41.医療機関	183	113	90	51	62	63
42.相談機関	25	69	117	170	167	312
43.保健所・センター	213	202	168	208	166	193
45.ひまわり	-	108	139	175	105	144
46. 110	-	1	1	0	4	0
47. 119	-	2	2	0	6	1
49.その他	211	92	105	89	60	77
81.迷惑電話	-	67	55	83	80	247
82.対象外	-	146	194	325	389	203
83.切れた	340	321	293	458	512	559
99.その他	234	76	138	154	136	72
月度合計	6754	6812	6926	10541	11133	15677