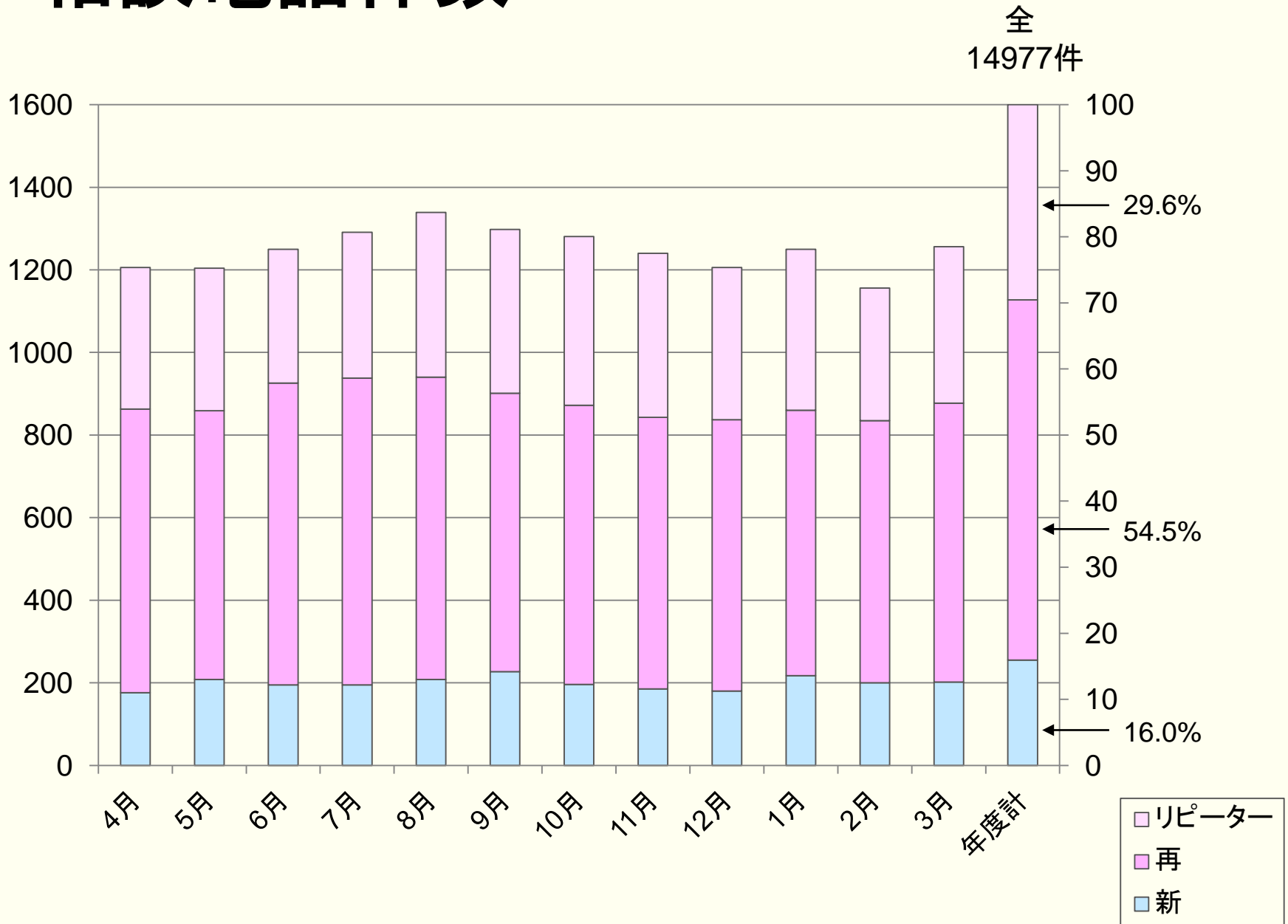


東京都夜間こころの電話相談報告 (平成25年度)

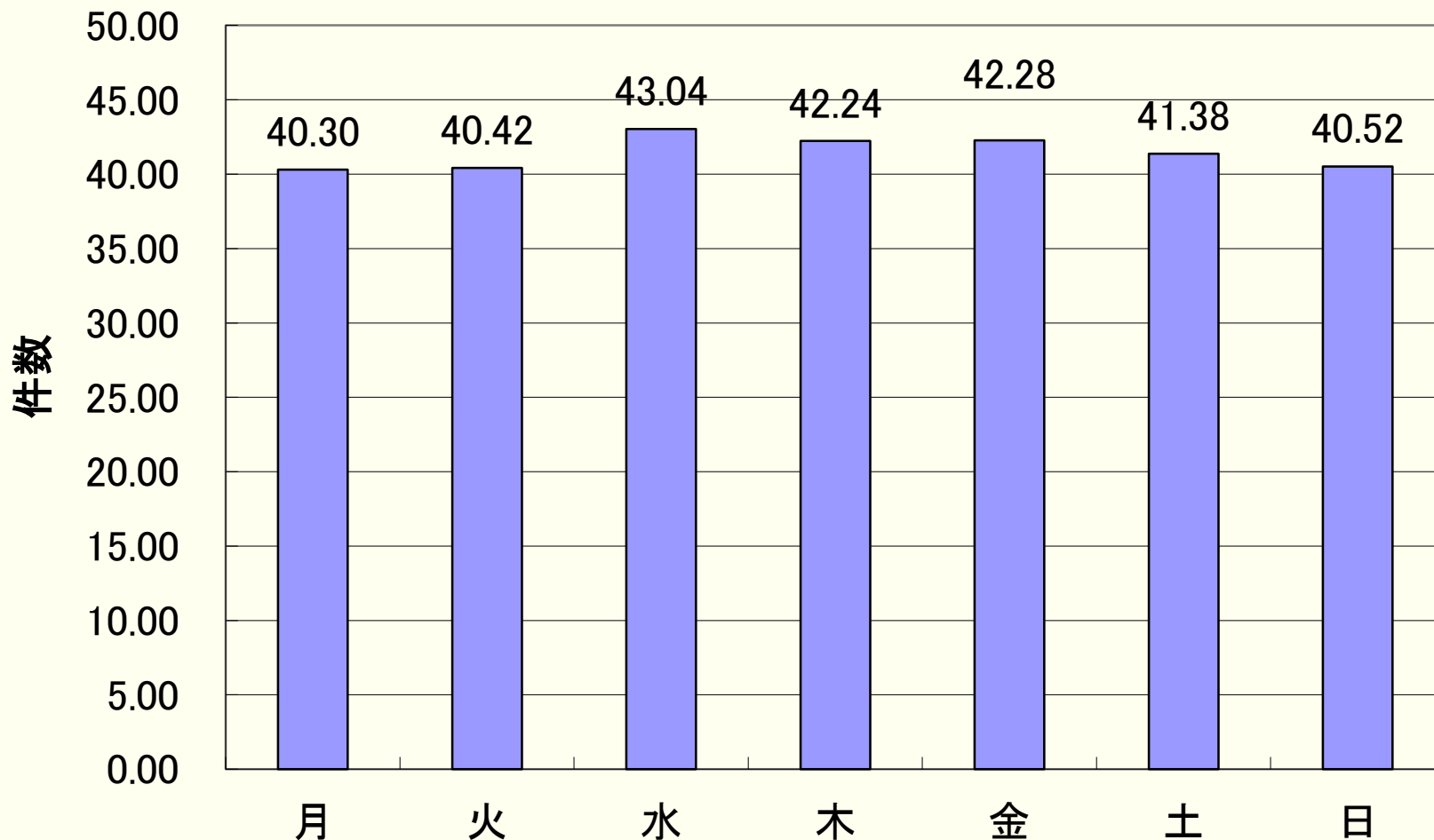
NPOメンタルケア協議会

相談電話件数

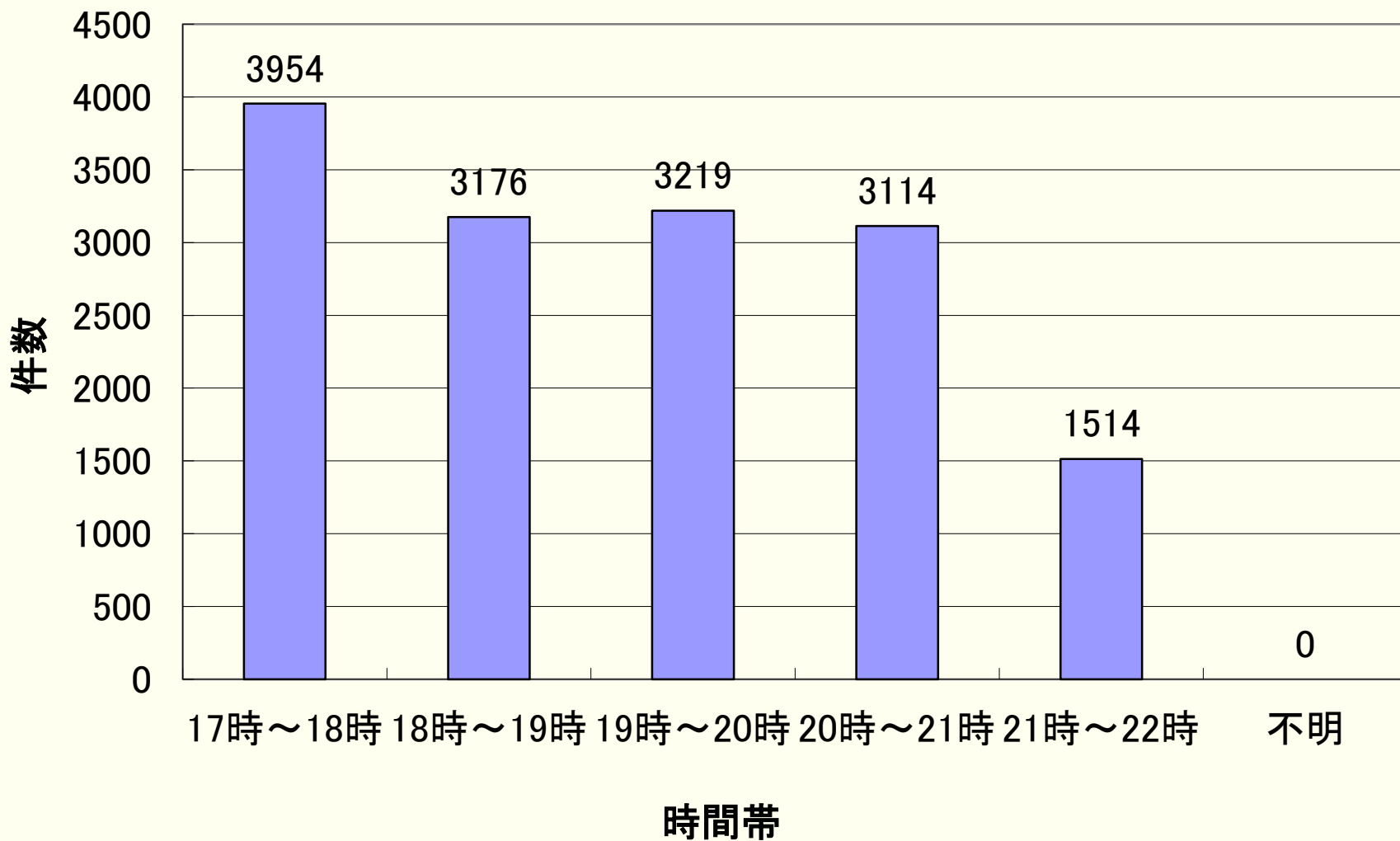


曜日毎相談件数(平均)

平均 41.0件/日

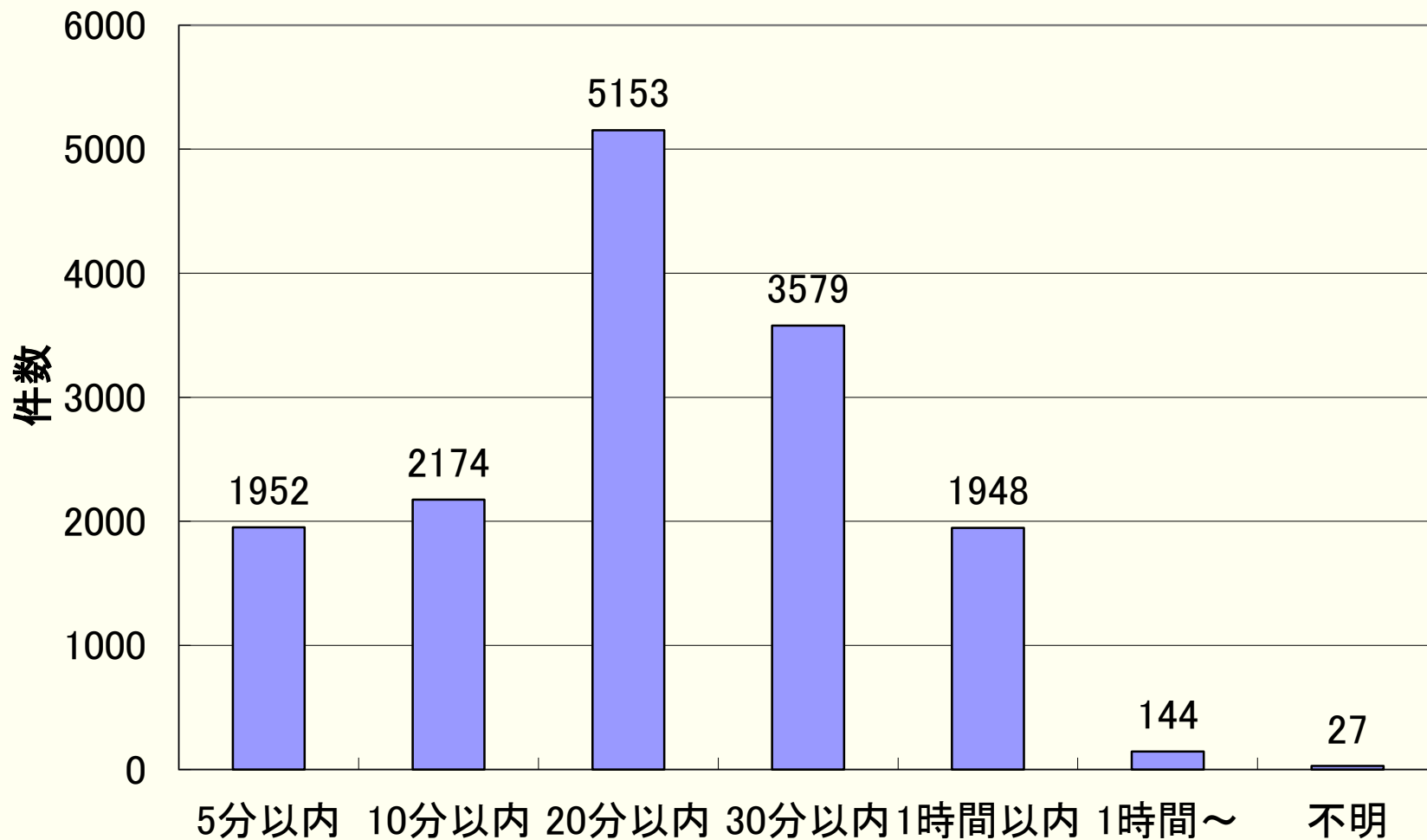


時間帯別件数



相談時間

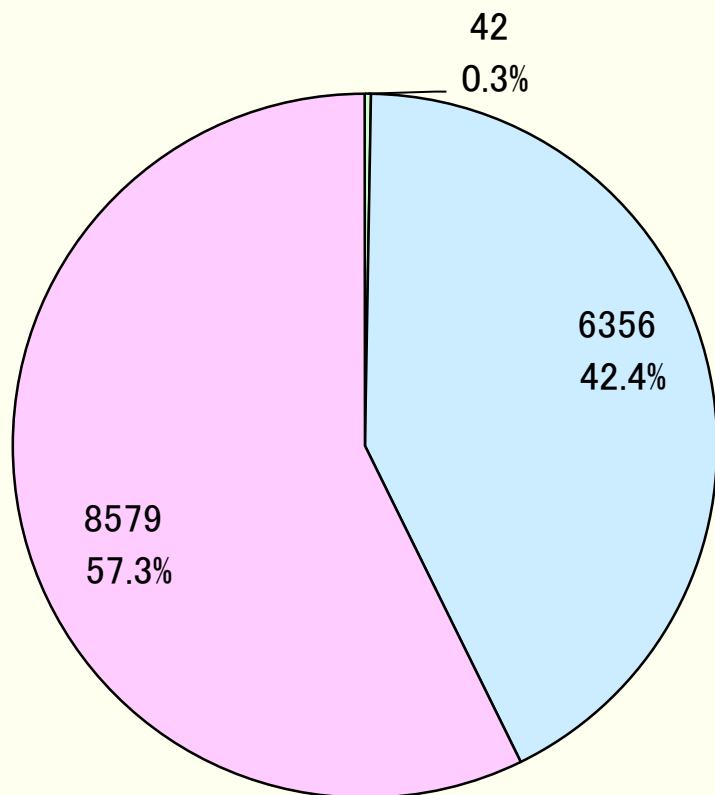
平均 18分18秒
全 14977件
(不明を除く)



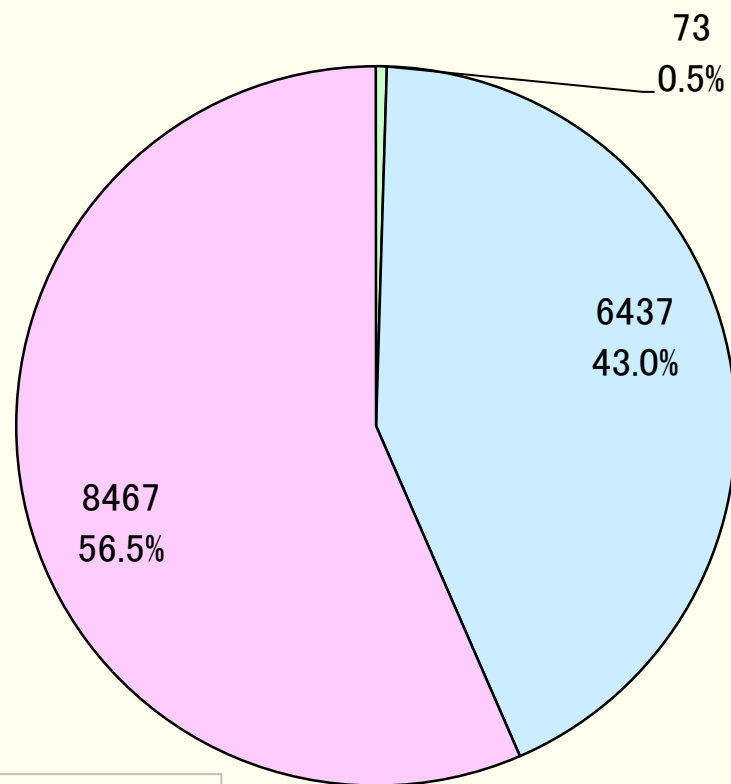
相談者

相談者	年度計(人)	割合
300.本人	14631	97.69%
310.配偶者	33	0.22%
311.親	152	1.01%
312.子ども	39	0.26%
313.その他家族	51	0.34%
320.医療関係者	0	0.00%
330.保健所関係者	0	0.00%
340.福祉関係者	3	0.02%
350.教育関係者	1	0.01%
360.職場関係者	1	0.01%
370.その他(友人・恋人・民間カウンセラーなど)	47	0.31%
380.不明	19	0.13%
合計	14977	100.00%

相談者性別



対象者性別



□不明 □男 □女

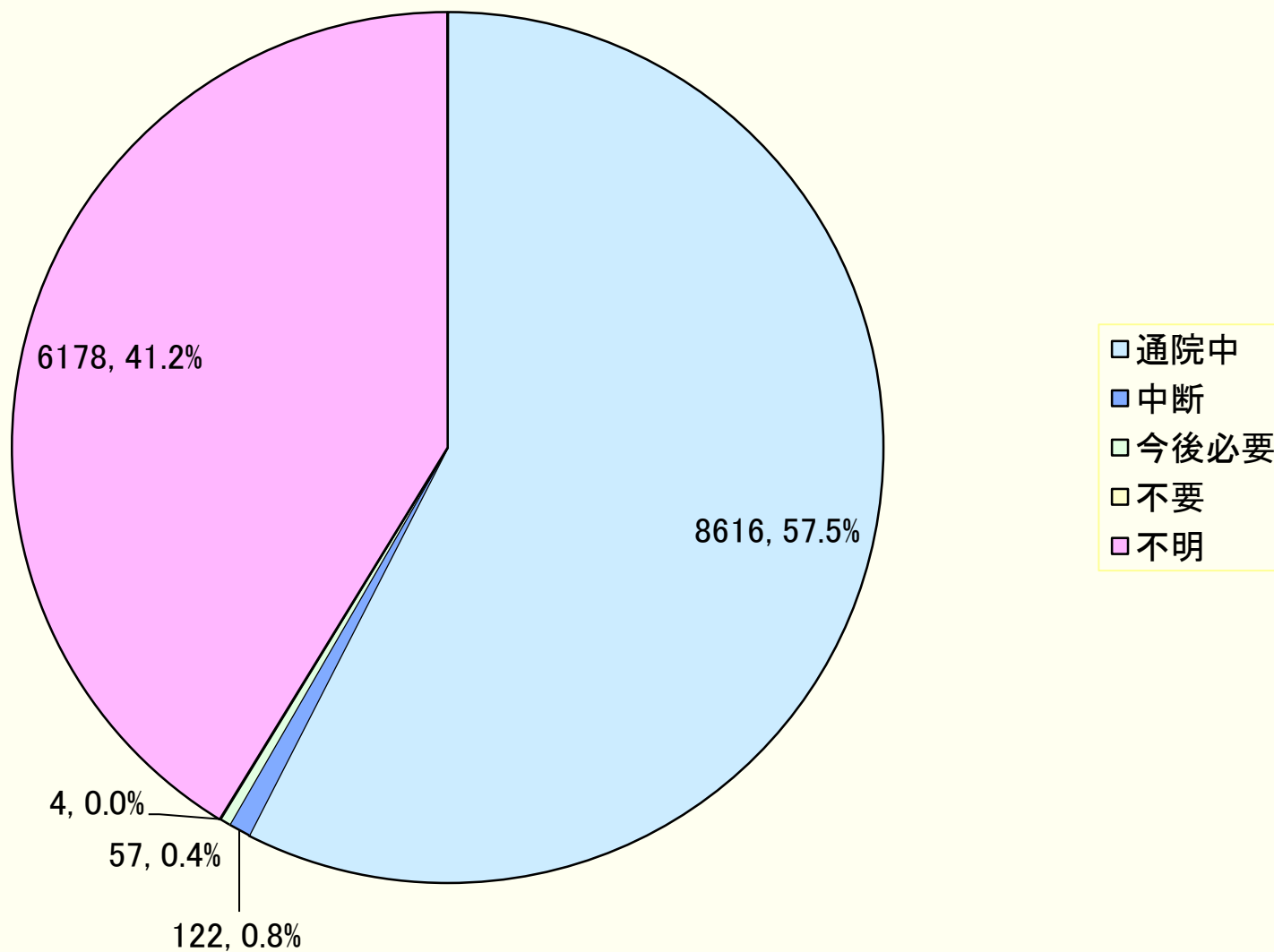
相談者年代

相談者年代	年度計(人)	割合
15歳以下	2	0.01%
16歳以上20歳未満	19	0.13%
20代	211	1.41%
30代	1149	7.67%
40代	1806	12.06%
50代	2040	13.62%
60代	822	5.49%
70歳以上	218	1.46%
不明	8710	58.16%
合計	14977	100.00%

対象者年代

相談者年代	年度計(人)	割合
15歳以下	26	0.17%
16歳以上20歳未満	34	0.23%
20代	243	1.62%
30代	1163	7.77%
40代	1817	12.13%
50代	2039	13.61%
60代	826	5.52%
70歳以上	222	1.48%
不明	8607	57.47%
合計	14977	100.00%

通院歴



相談内容

心理的問題
5366件 (35.8%)

対人関係の問題
3193件 (21.3%)

精神医学的問題
4014件 (26.8%)

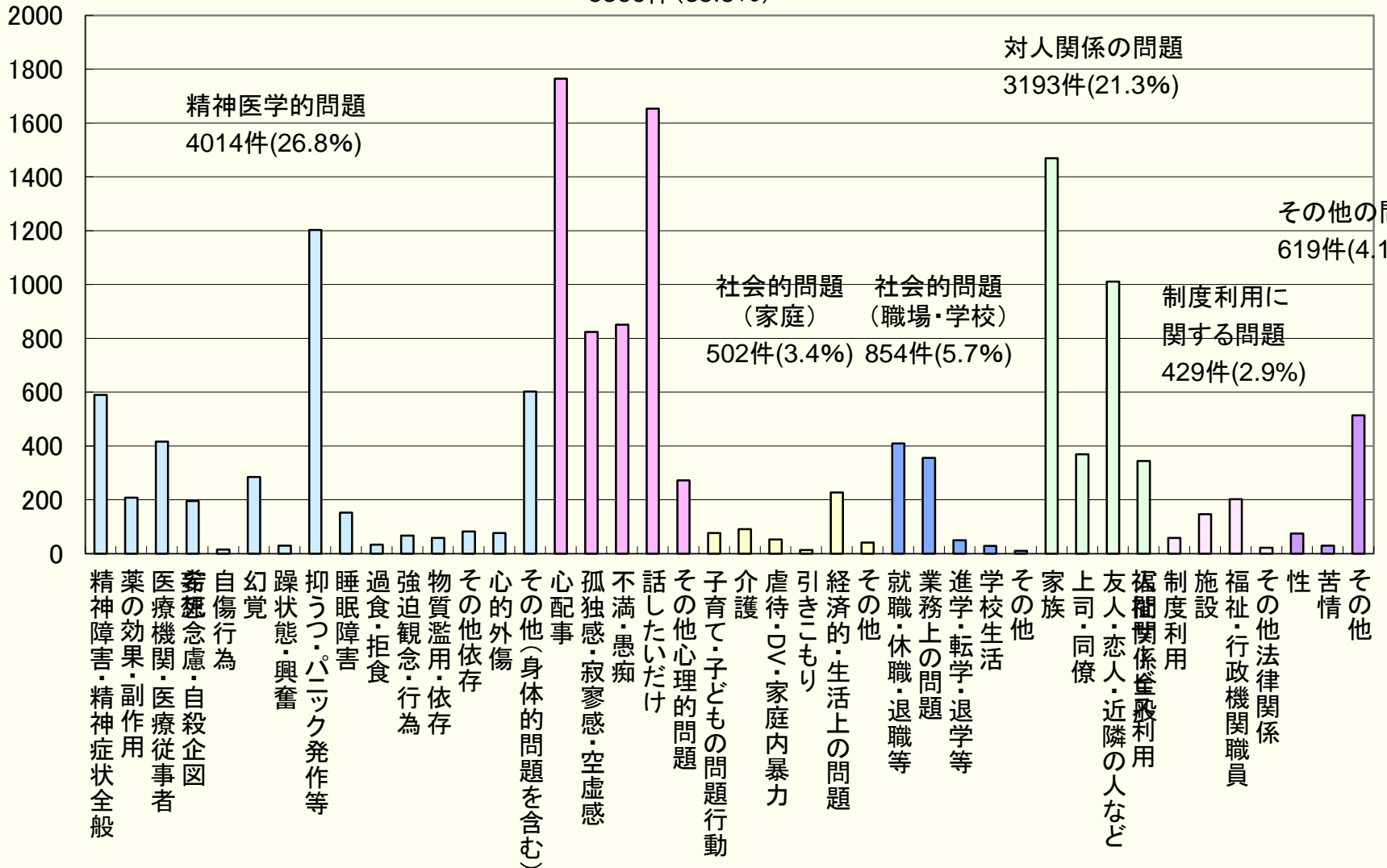
その他の問題
619件 (4.1%)

社会的問題 (家庭)
502件 (3.4%)

社会的問題 (職場・学校)
854件 (5.7%)

制度利用に
関する問題
429件 (2.9%)

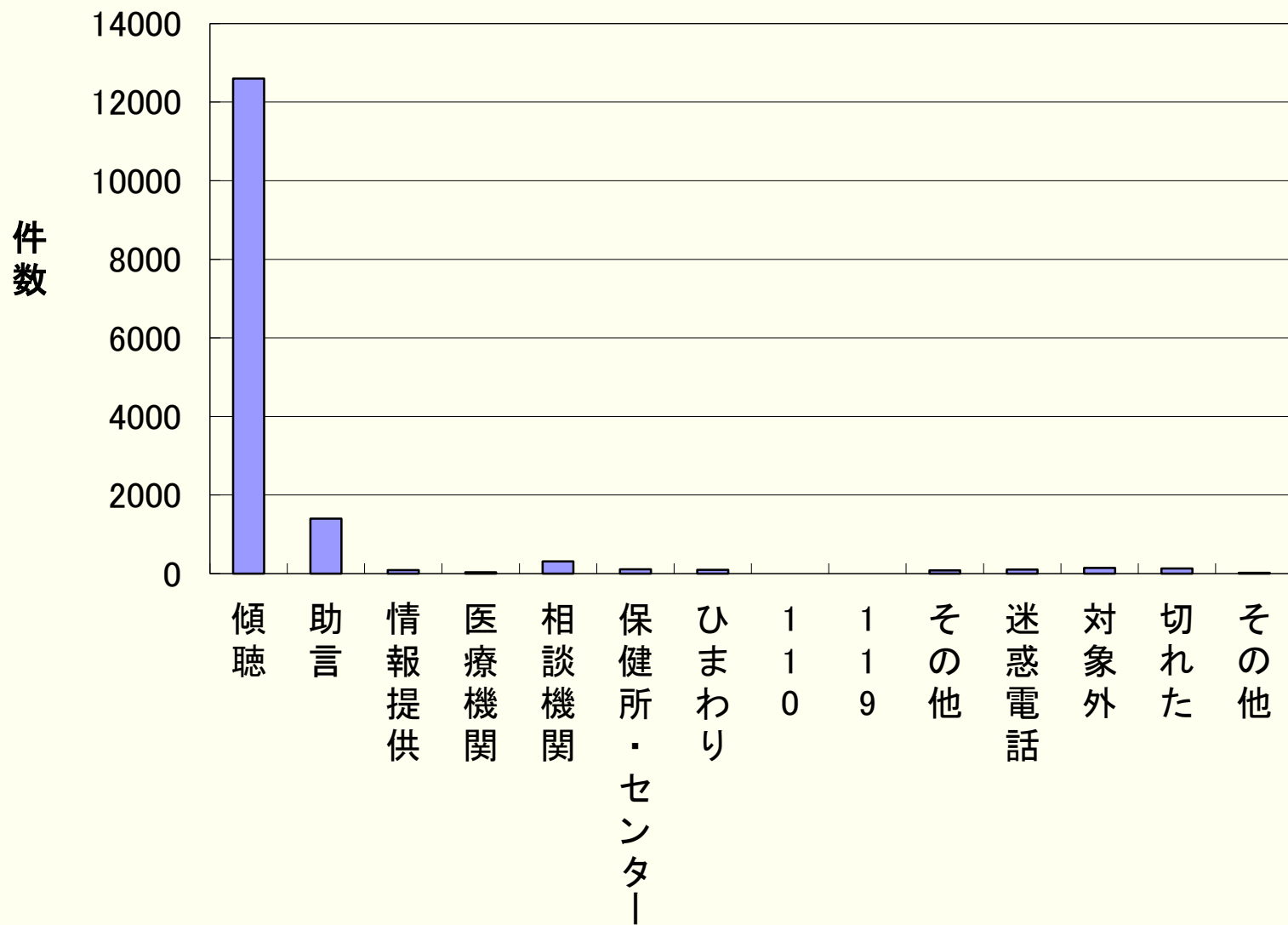
件数



希死念慮・自傷

	4月	5月	6月	7月	8月	9月	10月	11月	12月	1月	2月	3月	年度計
希死念慮あり(%)	15 (1.24)	24 (1.99)	14 (1.12)	16 (1.24)	23 (1.72)	27 (2.08)	19 (1.48)	20 (1.61)	23 (1.91)	18 (1.44)	21 (1.82)	24 (1.91)	244 (1.63)
自傷行為あり(%)	3 (0.25)	2 (0.17)	3 (0.24)	3 (0.23)	2 (0.15)	2 (0.15)	2 (0.16)	1 (0.08)	2 (0.17)	2 (0.16)	0 (0.00)	6 (0.48)	28 (0.19)
なし	1188	1178	1233	1272	1314	1269	1260	1219	1181	1230	1135	1226	14705
合計	1206	1204	1250	1291	1339	1298	1281	1240	1206	1250	1156	1256	14977

対応

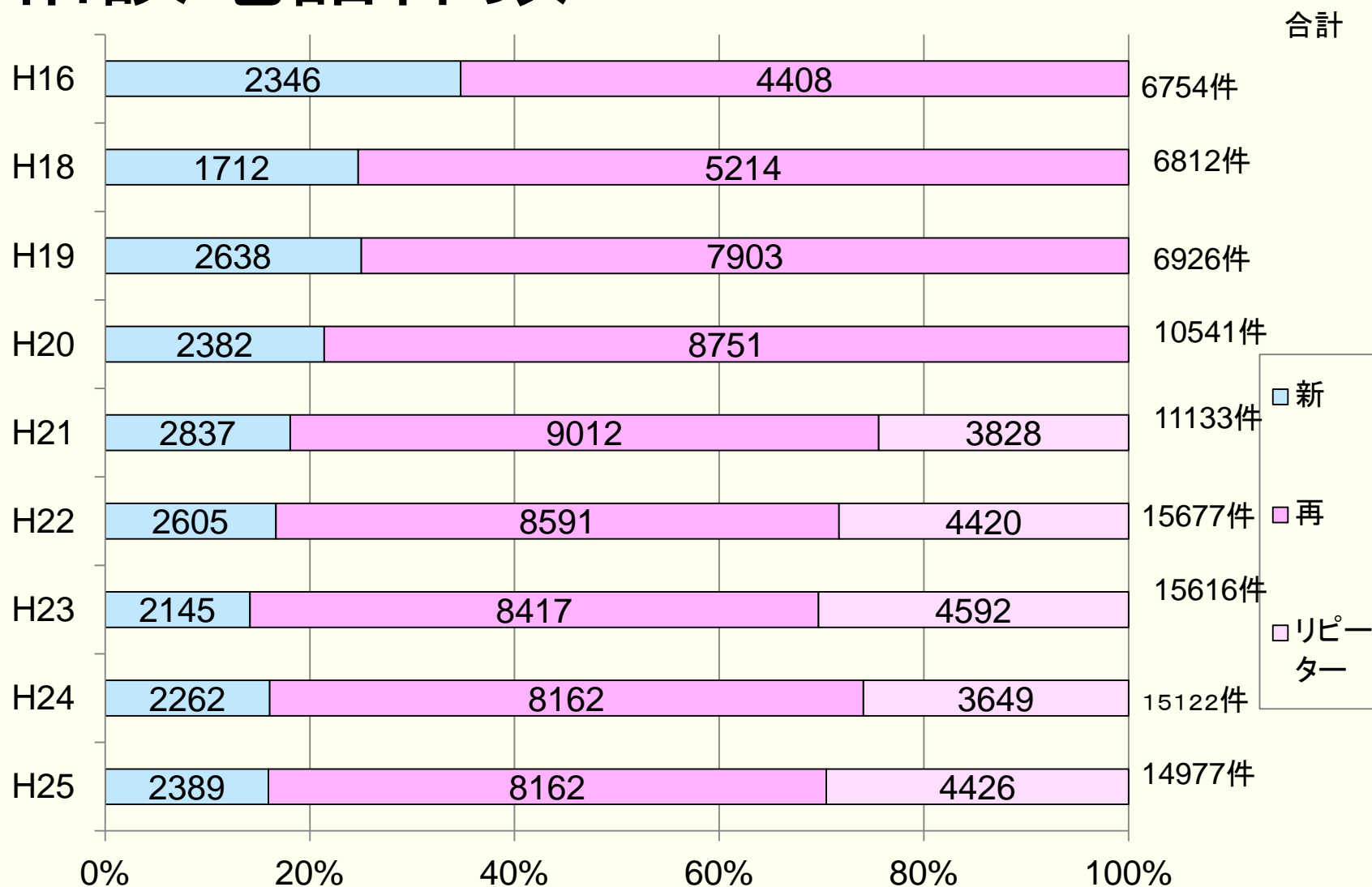


対応

対応	4月	5月	6月	7月	8月	9月	10月	11月	12月	1月	2月	3月	年度計(%)
傾聴	976	965	1075	1038	1100	1071	1031	1050	1029	1029	890	1037	12291 (82.07)
助言	123	137	106	160	136	116	138	113	107	151	172	141	1600 (10.68)
情報提供	13	12	6	10	8	16	17	12	5	8	13	8	128 (0.85)
医療機関	0	1	0	1	0	0	1	1	1	0	0	0	5(0.03)
相談機関	17	32	19	29	29	23	27	15	17	11	22	20	261(1.74)
保健所・センター	8	10	8	4	4	14	4	8	12	7	6	10	95(0.63)
ひまわり	16	11	9	7	6	6	9	8	6	4	6	7	95(0.63)
110	0	0	0	0	0	0	0	0	0	0	0	0	0(0.00)
119	0	1	0	0	0	0	0	0	0	0	0	0	1(0.01)
その他	7	5	4	7	10	8	0	7	1	2	5	3	59(0.39)
迷惑電話	12	6	3	9	10	8	0	7	1	2	7	7	86(0.57)
対象外	12	12	15	10	7	6					12	8	157(1.05)
切れた	22	12	5	16	9	30	20	9	6	18	14	14	174(1.16)
その他	0	0	0	0	0	9	0	0	6	0	9	1	25(0.17)
月度合計	1206	1204	1250	1291	1339	1298	1281	1240	1206	1250	1156	1256	14977 (100.00)

平成16年度～平成25年度の 変化

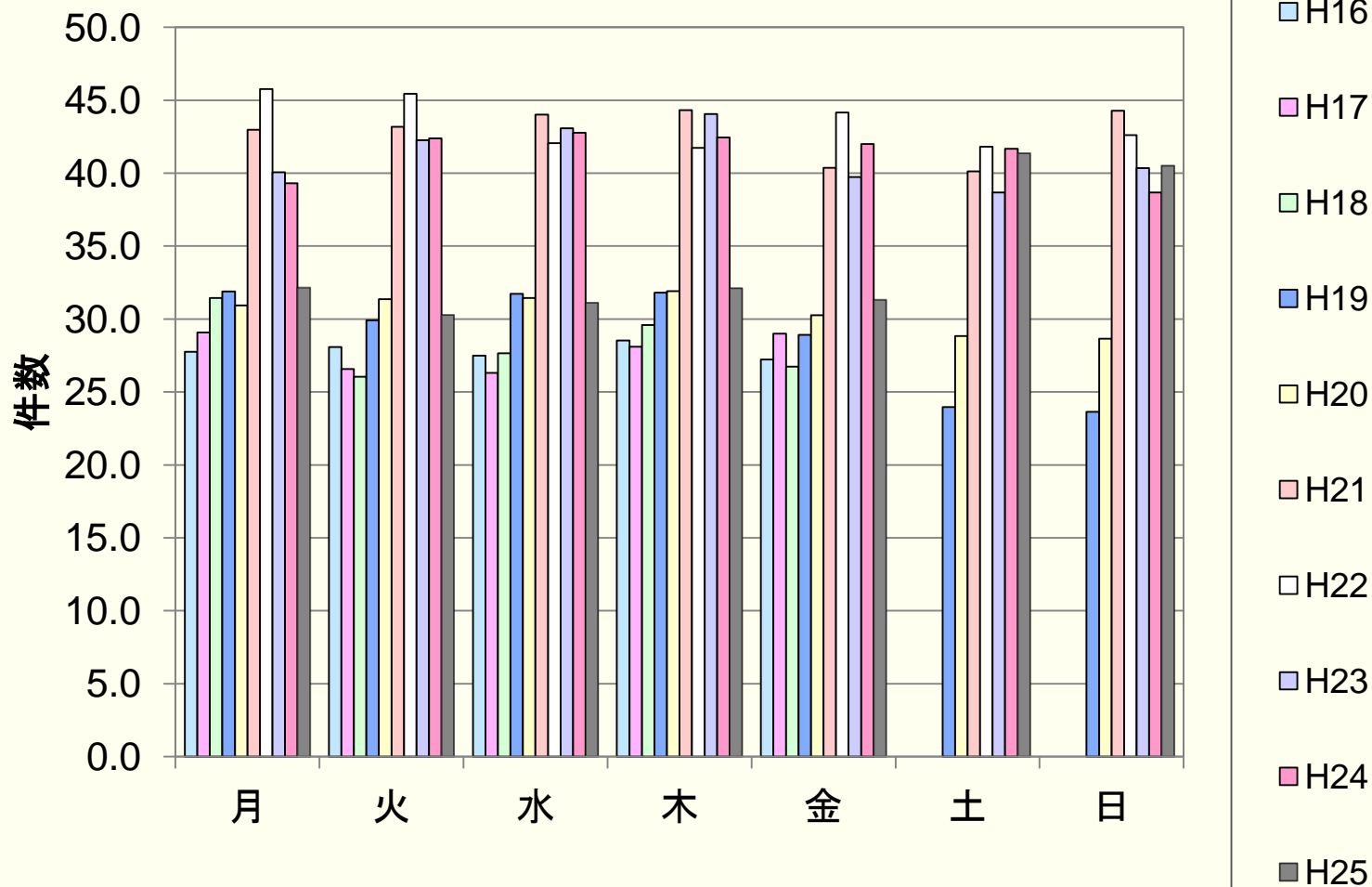
相談電話件数



曜日毎相談件数(平均)

1日の平均件数

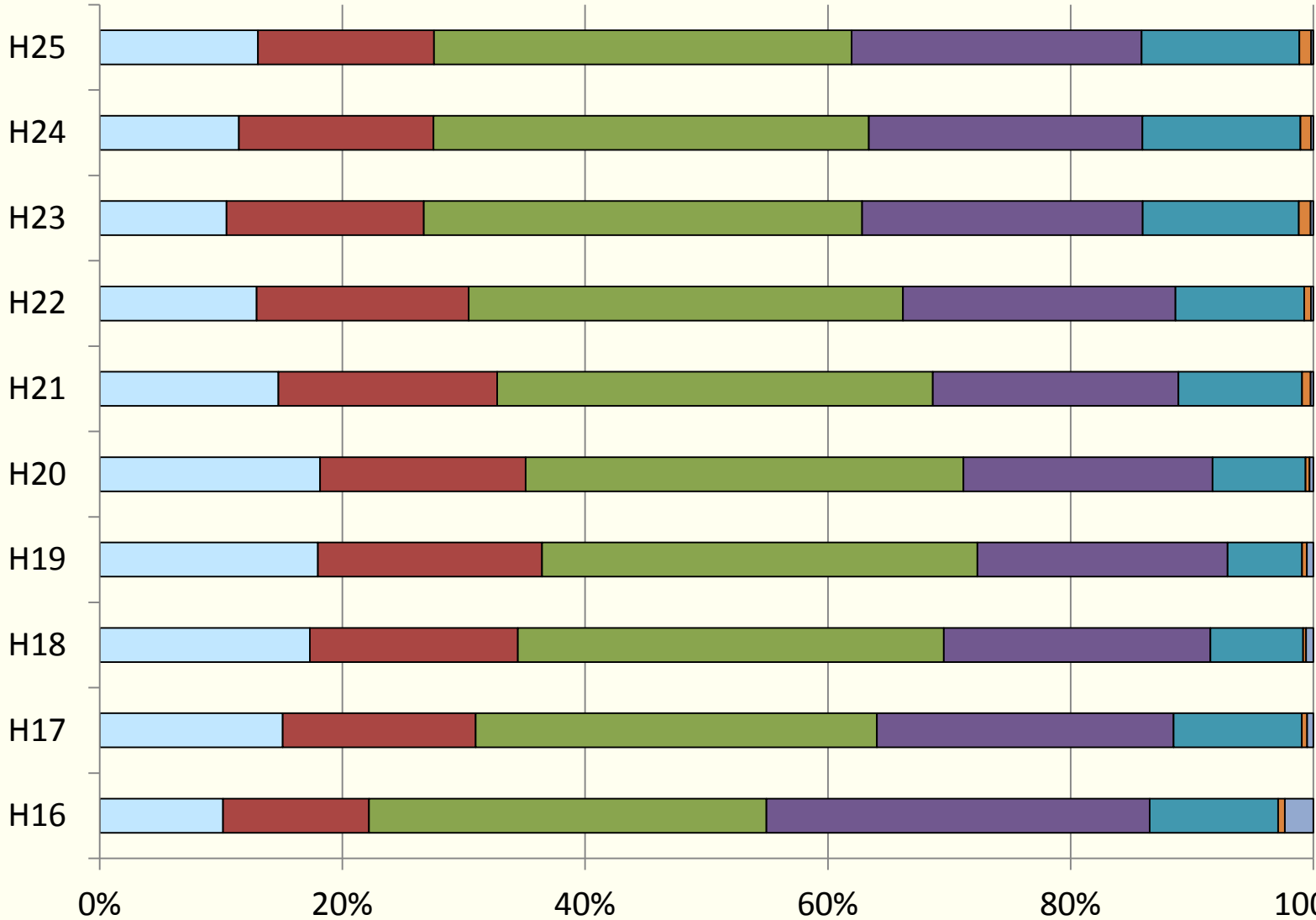
H16	27.8件/日	H21	43.0件/日
H17	28.2件/日	H22	42.8件/日
H18	30.4件/日	H23	41.4件/日
H19	28.8件/日	H24	41.3件/日
H20	30.7件/日	H25	41.0件/日



相談時間(割合)

平均相談時間	
H16	17分51秒
H17	16分54秒
H18	15分22秒
H19	14分53秒
H20	15分15秒
H21	16分26秒
H22	16分57秒
H23	18分16秒
H24	18分04秒
H25	18分18秒

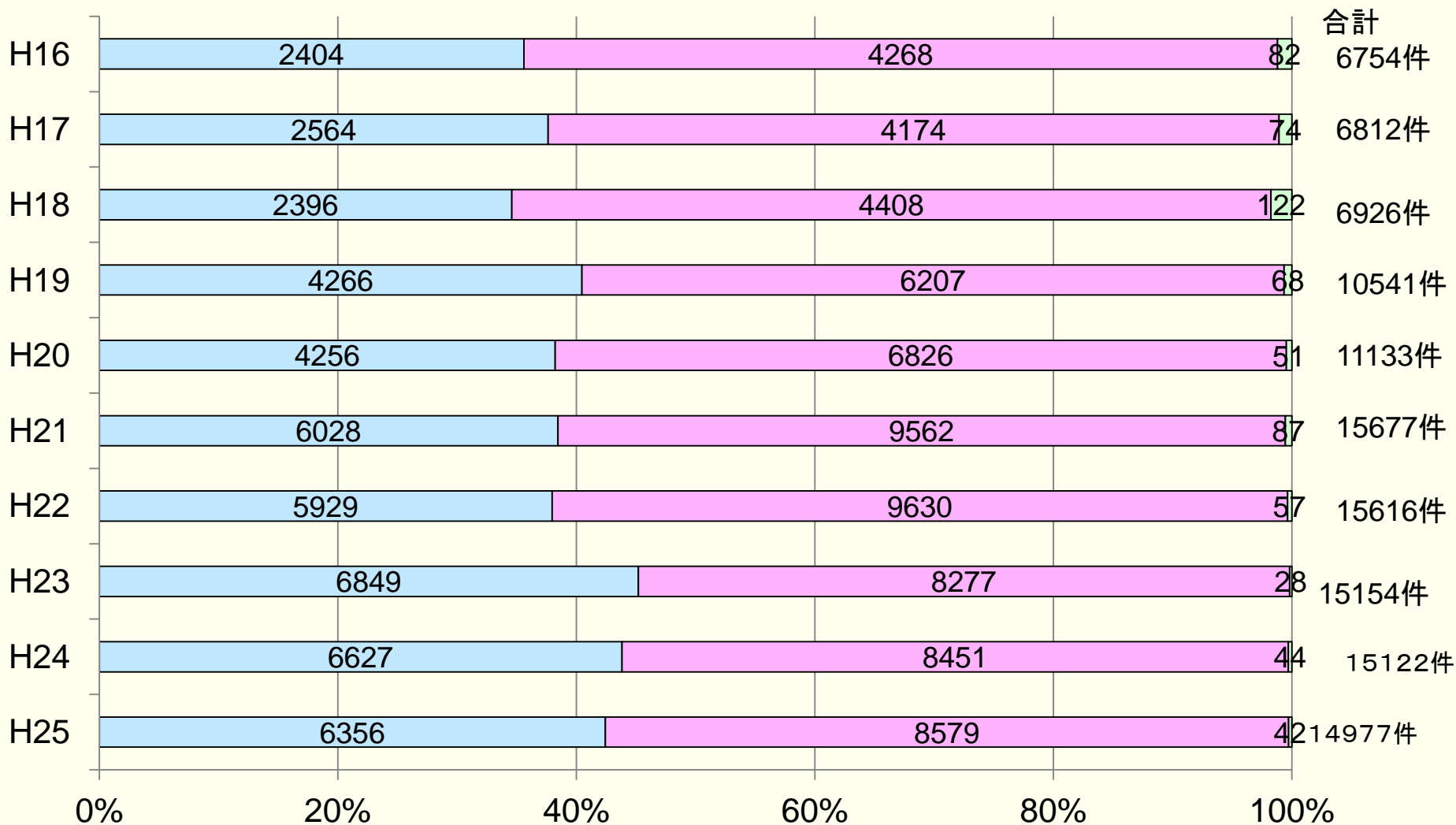
5分以内
10分以内
20分以内
30分以内
1時間以内
1時間～
不明



相談者

相談者	H16(%)	H17(%)	H18(%)	H19(%)	H20(%)	H21(%)	H22(%)	H23(%)	H24(%)	H25(%)
300.本人	6171 (91.37)	6311 (92.65)	6249 (90.23)	9531 (90.42)	10373 (93.17)	15151 (96.68)	15183 (97.23)	14864 (98.09)	14838 (98.12)	14631 (97.69)
310.配偶者	51 (0.76)	56 (0.82)	65 (0.94)	90 (0.85)	56 (0.50)	58 (0.37)	28 (0.18)	24 (0.16)	28 (0.19)	33 (0.22)
311.親	292 (4.32)	102 (1.50)	232 (3.35)	325 (3.08)	221 (1.99)	201 (1.28)	144 (0.92)	109 (0.72)	115 (0.76)	152 (1.01)
312.子ども	81 (1.20)	127 (1.86)	75 (1.08)	83 (0.79)	81 (0.73)	74 (0.47)	27 (0.17)	22 (0.15)	19 (0.13)	39 (0.34)
313.その他家族	51 (0.76)	83 (1.22)	83 (1.20)	100 (0.95)	73 (0.66)	56 (0.36)	67 (0.43)	38 (0.25)	54 (0.36)	51 (0.34)
320.医療関係者	2 (0.03)	1 (0.01)	1 (0.01)	1 (0.01)	0 (0.00)	1 (0.01)	0 (0.00)	0 (0.00)	0 (0.00)	0 (0.00)
330.保健所関係者	0 (0.00)	1 (0.01)	0 (0.00)	0 (0.00)	0 (0.00)	0 (0.00)	0 (0.00)	0 (0.00)	1 (0.01)	0 (0.00)
340.福祉関係者	1 (0.01)	4 (0.06)	0 (0.00)	0 (0.00)	2 (0.02)	1 (0.01)	0 (0.00)	0 (0.00)	1 (0.01)	3 (0.02)
350.教育関係者	6 (0.09)	0 (0.00)	1 (0.01)	3 (0.03)	1 (0.01)	1 (0.01)	2 (0.01)	0 (0.00)	0 (0.00)	1 (0.01)
360.職場関係者	3 (0.04)	2 (0.03)	1 (0.01)	5 (0.05)	3 (0.03)	2 (0.01)	1 (0.01)	1 (0.01)	2 (0.01)	1 (0.01)
370.その他	39 (0.84)	67 (0.98)	80 (1.16)	98 (0.93)	60 (0.54)	62 (0.40)	57 (0.37)	50 (0.33)	34 (0.22)	47 (0.31)
380.不明	57 (0.84)	58 (0.98)	139 (2.01)	305 (2.89)	263 (0.54)	70 (0.45)	107 (0.69)	46 (0.30)	30 (0.20)	19 (0.13)
合計	6754	6812	6926	10541	10373	15677	15616	15154	15122	14977

相談者性別

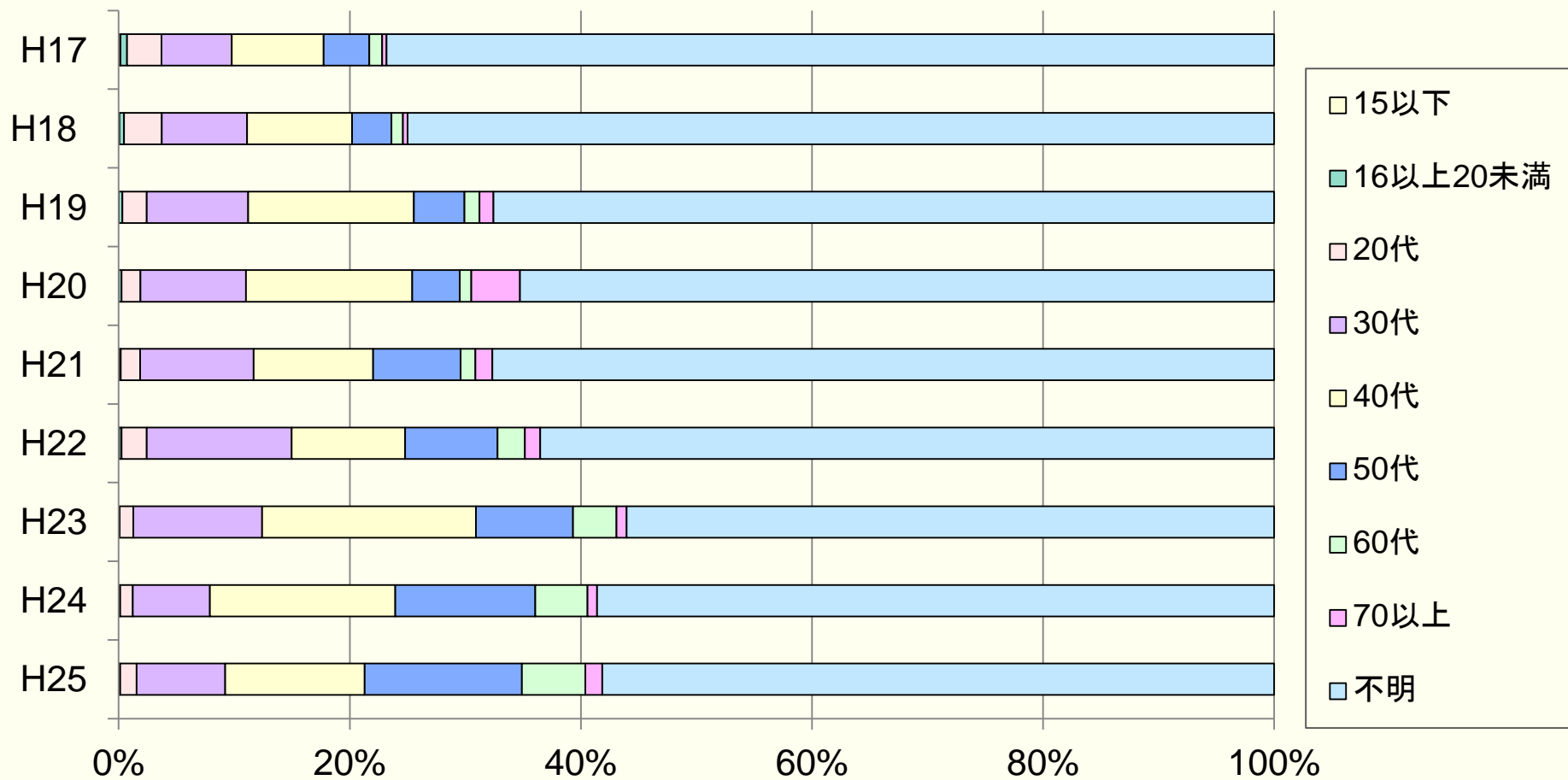


■ 男 ■ 女 ■ 不明

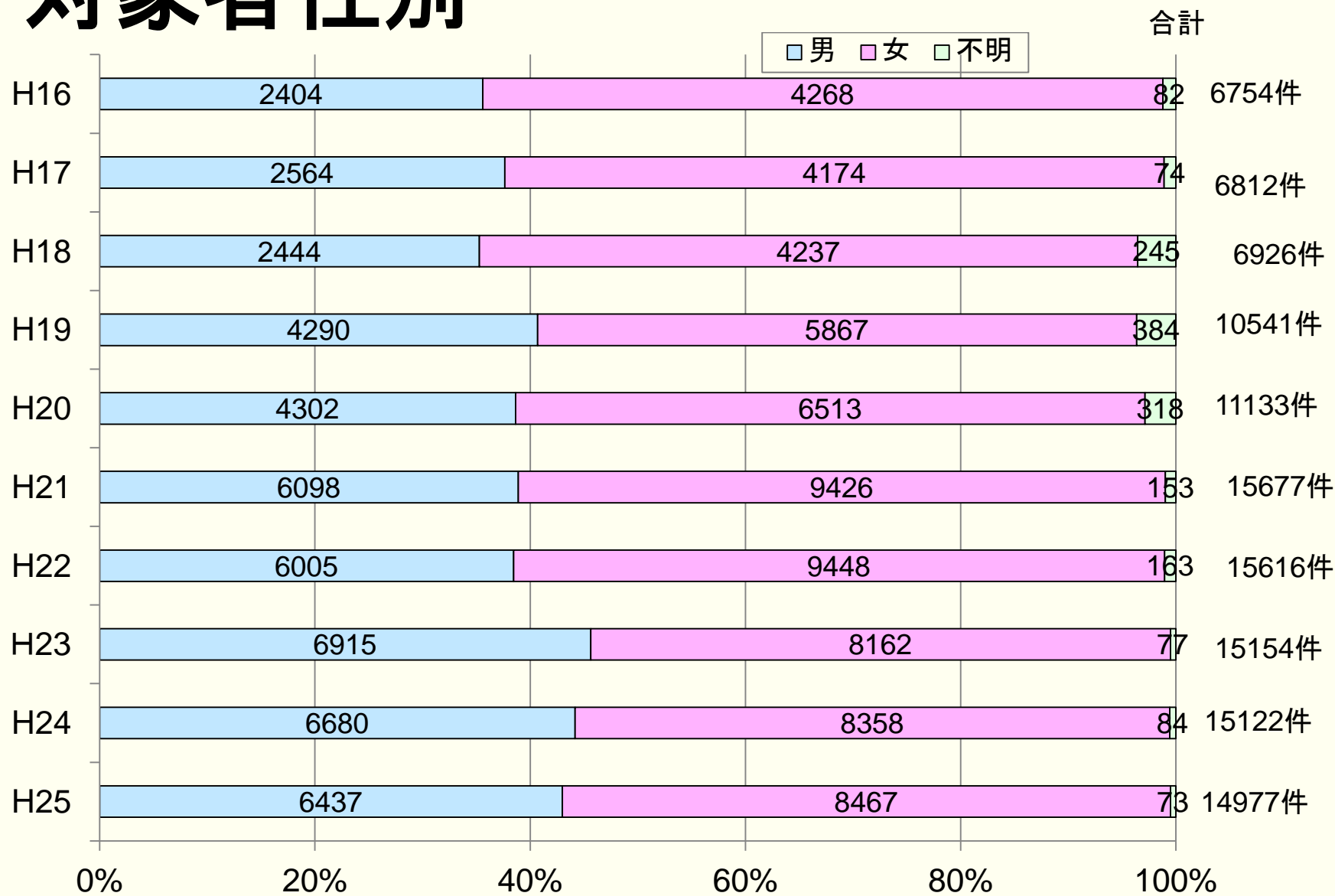
相談者年代

	15歳以下	16歳以上 20歳未満	20代	30代	40代	50代	60代	70代	不明
H16	46	52	306	499	523	255	62	19	4992
H17	11	38	204	413	542	269	76	26	5223
H18	4	29	225	511	630	236	69	28	5194
H19	2	31	224	925	1512	461	136	129	7121
H20	0	28	181	1019	1601	458	111	469	7266
H21	7	23	263	1540	1619	1187	199	233	10606
H22	7	34	337	1961	1531	1249	372	204	9921
H23	1	11	182	1688	2803	1272	572	131	8494
H24	8	13	165	1008	2426	1832	685	125	8860
H25	2	19	211	1149	1806	2040	822	218	8710

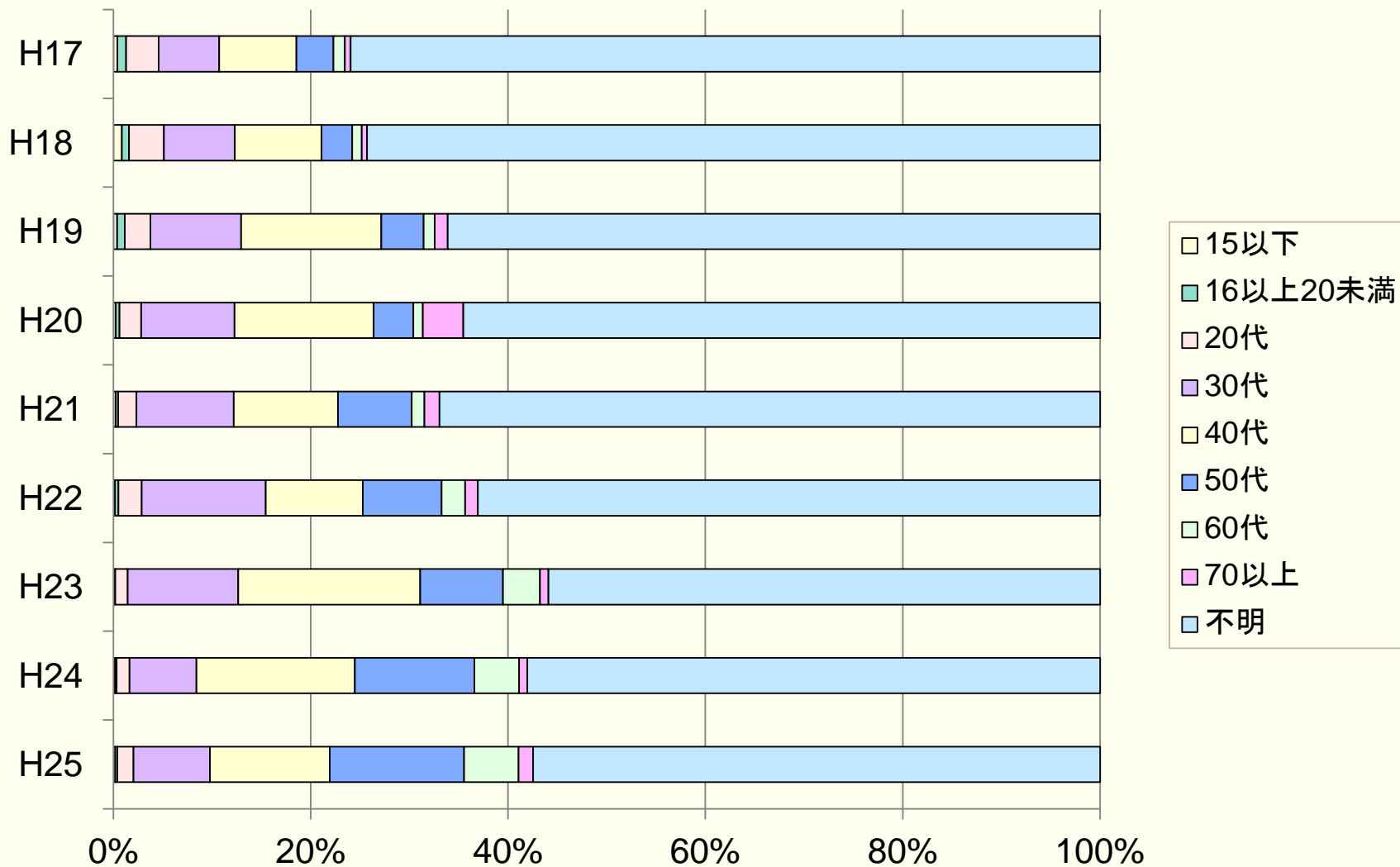
相談者年代



対象者性別



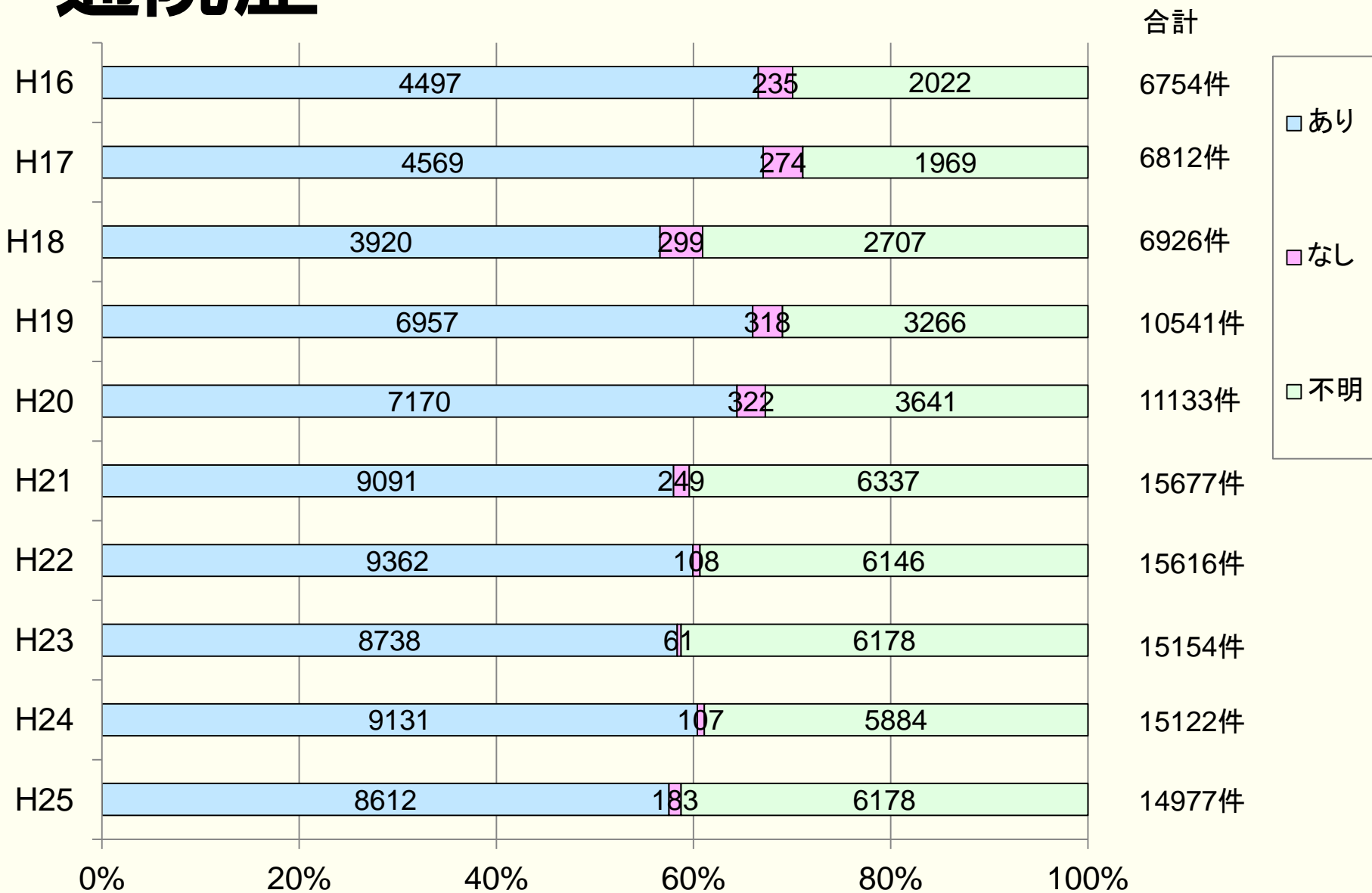
对象者年代



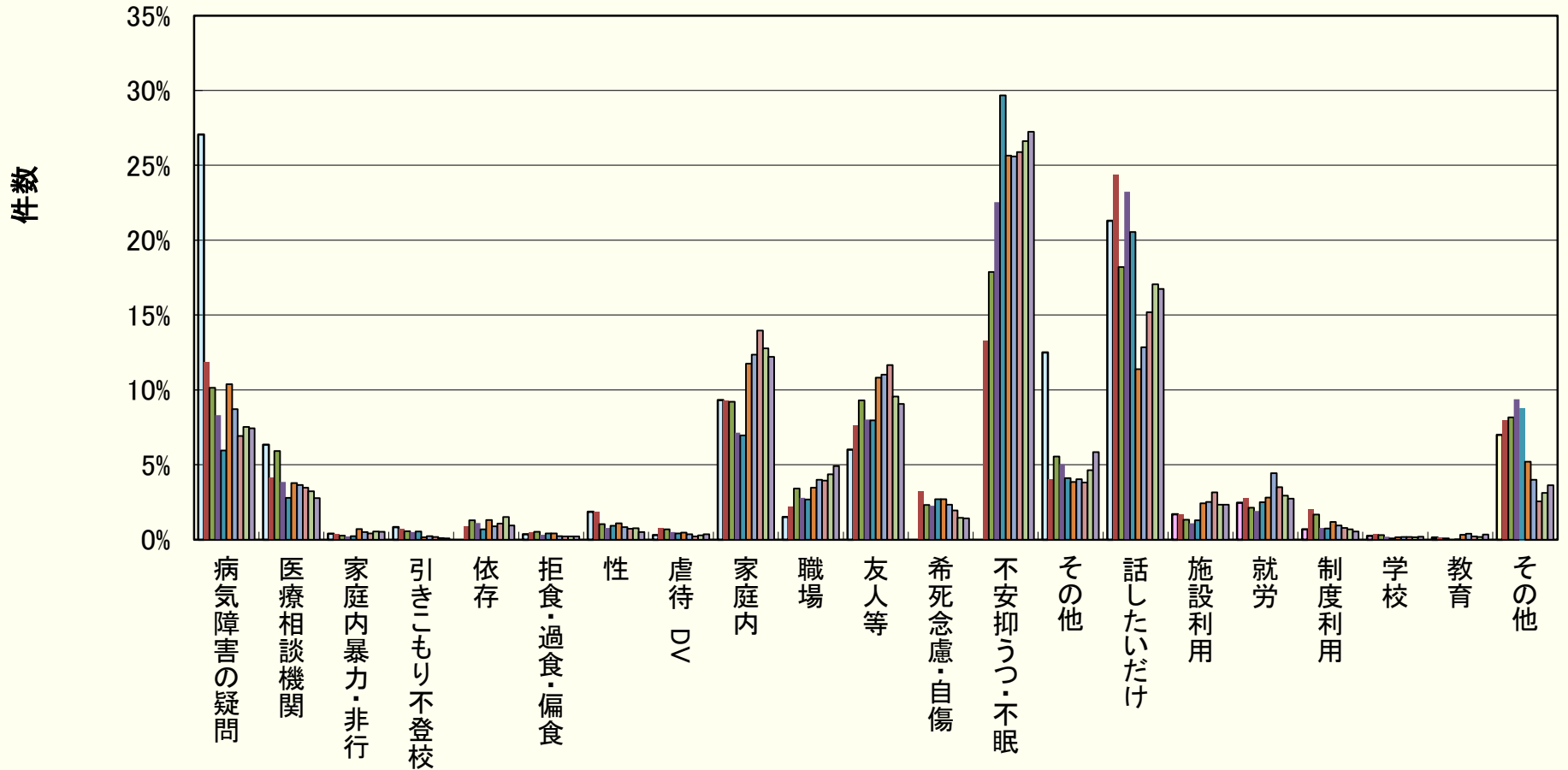
対象者年代

	15歳以下	16歳以上 20歳未満	20代	30代	40代	50代	60代	70代	不明
H16	106	97	378	505	510	241	61	32	4824
H17	27	60	224	419	533	255	79	41	5174
H18	58	50	246	498	609	215	66	38	5146
H19	39	81	274	971	1498	451	119	137	6971
H20	25	44	243	1055	1569	448	106	458	7185
H21	35	38	292	1544	1657	1175	198	240	10498
H22	22	57	366	1966	1536	1247	372	200	9850
H23	11	17	192	1695	2797	1272	566	130	8474
H24	23	24	197	1028	2427	1835	684	127	8777
H25	26	34	243	1163	1817	2039	826	222	8607

通院歴



相談内容



H16: 不安抑うつ・不眠は病気障害の疑問に含む。
依存 & 希死念慮・自傷の統計なし。

■H16 ■H17 ■H18 ■H19 ■H20 ■H21 ■H22 ■H23 ■H24 ■H25

希死念慮・自傷

	H17	H18	H19	H20	H21	H22	H23	H24	H25
該当あり	279	217	349	378	505	384	317	263	272
%	4.1%	3.1%	3.3%	3.4%	3.2%	2.5%	2.1%	1.7%	1.8%
なし	6533	6709	10192	10755	15177	15232	14837	14859	14705
合計	6812	6926	10541	11133	15677	15616	15154	15122	14977

対応(件数)

対応	H16	H17	H18	H19	H20	H21	H22	H23	H24	H25
10.傾聴	3028	3174	3186	6262	6454	9388	11123	12268	12597	12291
20.助言	2372	2310	2253	2401	2849	4185	2767	1857	1398	1600
30.情報提供	148	131	185	165	143	233	176	119	94	128
41.医療機関	183	113	90	51	62	63	26	24	33	5
42.相談機関	25	69	117	170	167	312	322	222	310	261
43.保健所・ センター	213	202	168	208	166	193	218	133	112	95
45.ひまわり	-	108	139	175	105	144	157	83	96	95
46.110	-	1	1	0	4	0	1	1	0	0
47.119	-	2	2	0	6	1	1	0	0	1
49.その他	211	92	105	89	60	77	72	57	84	59
81.迷惑電話	-	67	55	83	80	247	185	76	102	86
82.対象外	-	146	194	325	389	203	186	99	143	157
83.切れた	340	321	293	458	512	559	361	202	135	174
99.その他	234	76	138	154	136	72	21	13	18	25
月度合計	6754	6812	6926	10541	11133	15677	15616	15154	15122	14977