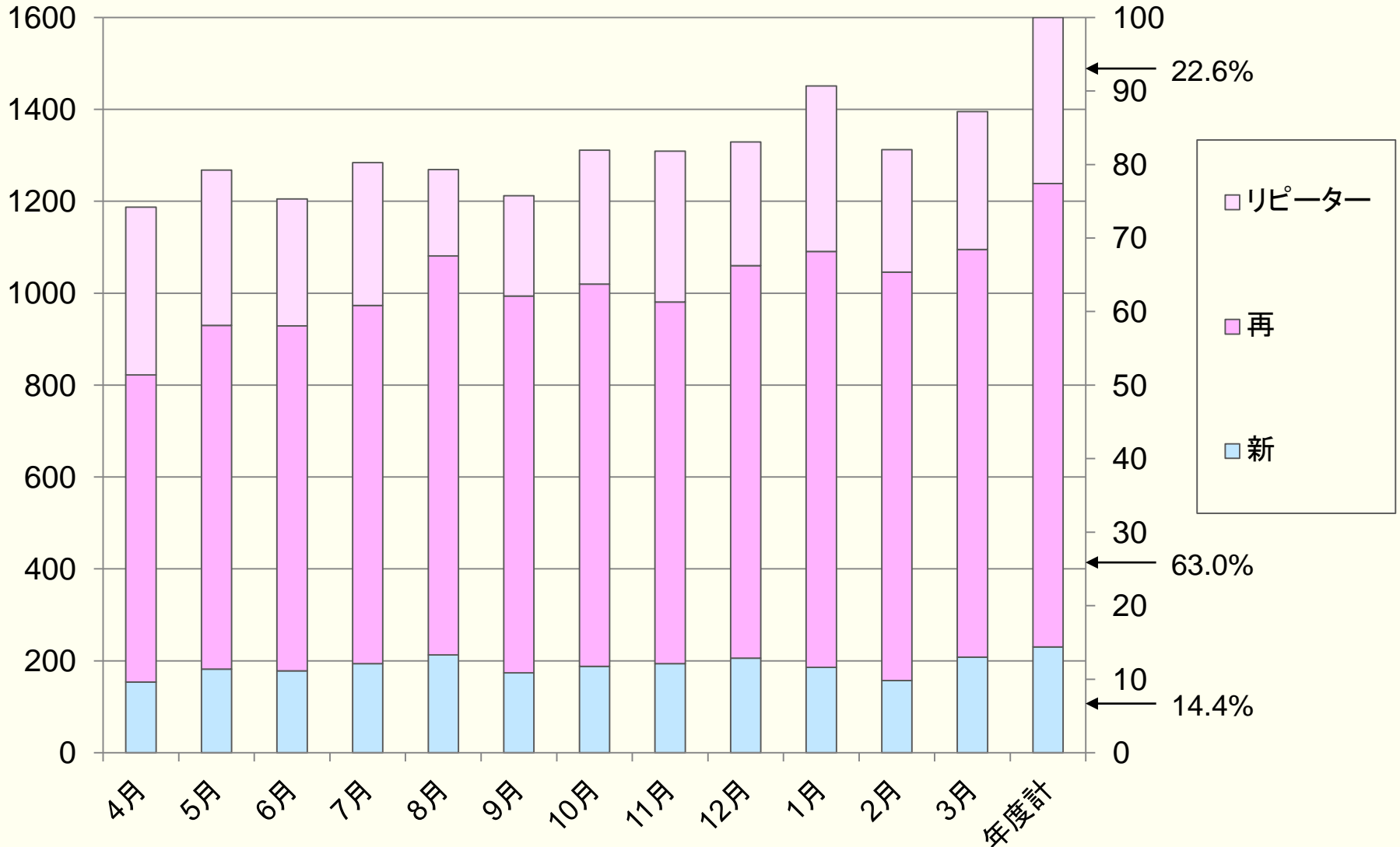


東京都夜間こころの電話相談報告 (平成26年度)

NPO法人メンタルケア協議会

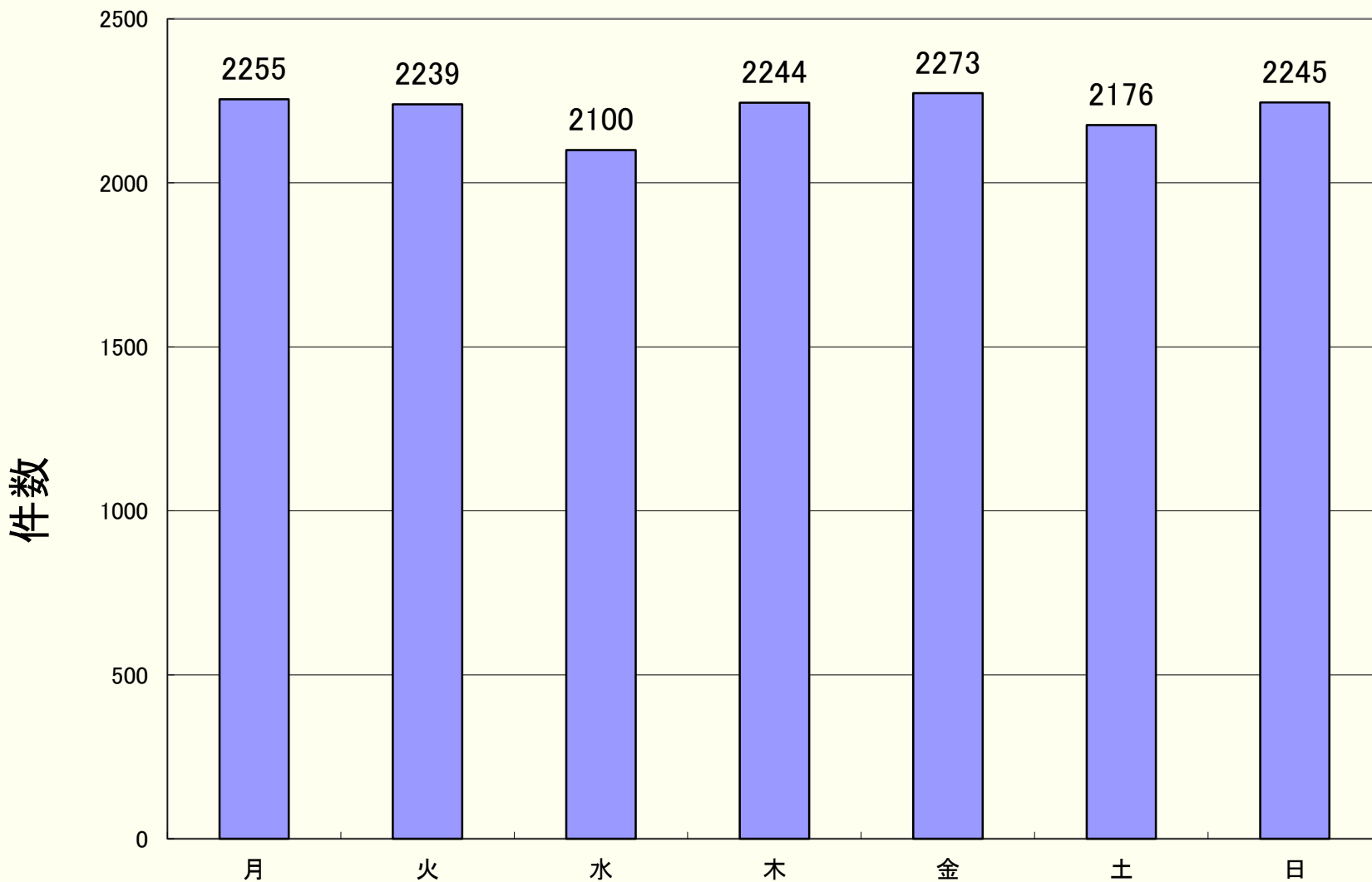
相談電話件数

全15532件

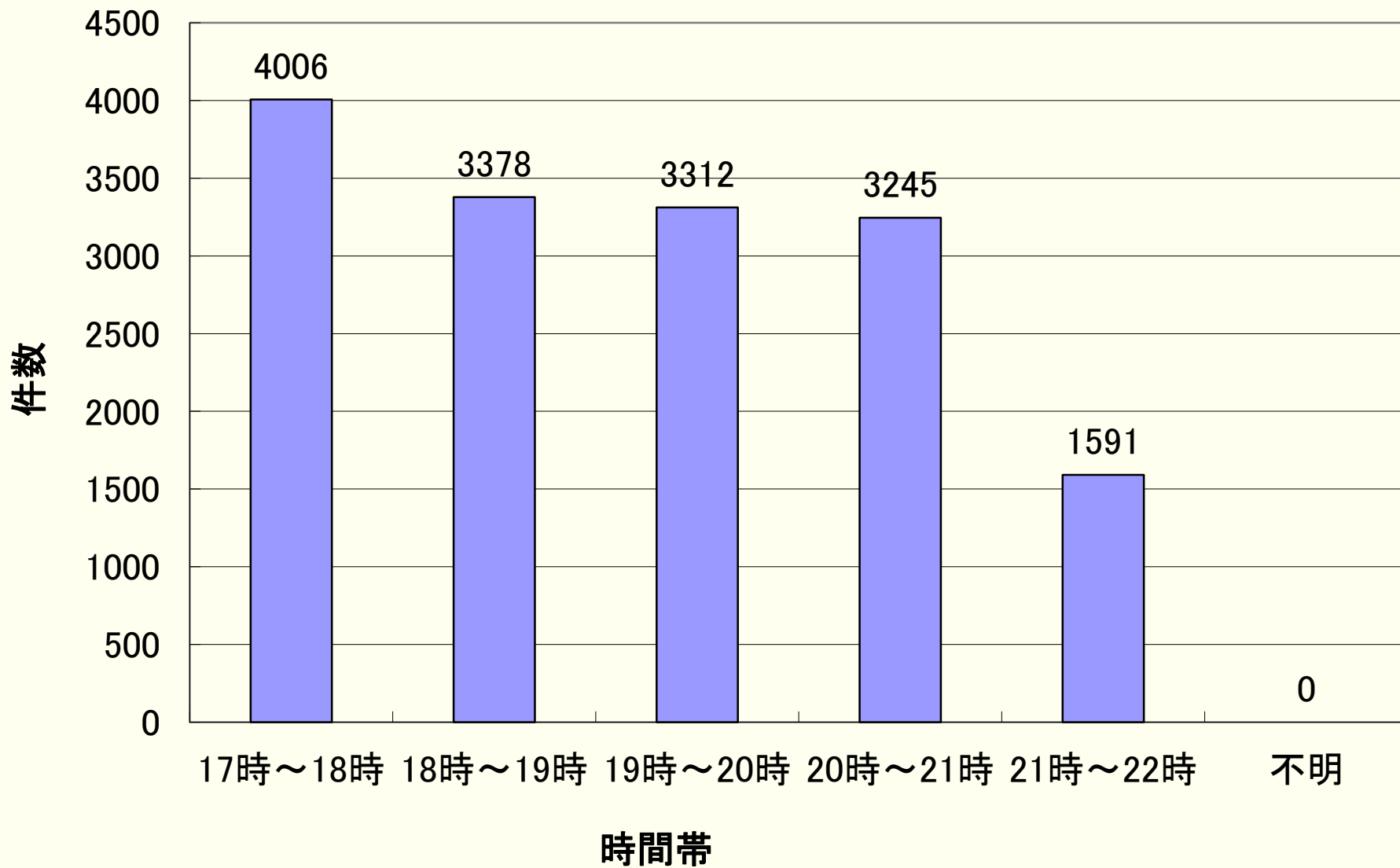


曜日毎相談件数(平均)

平均 42.6件/日

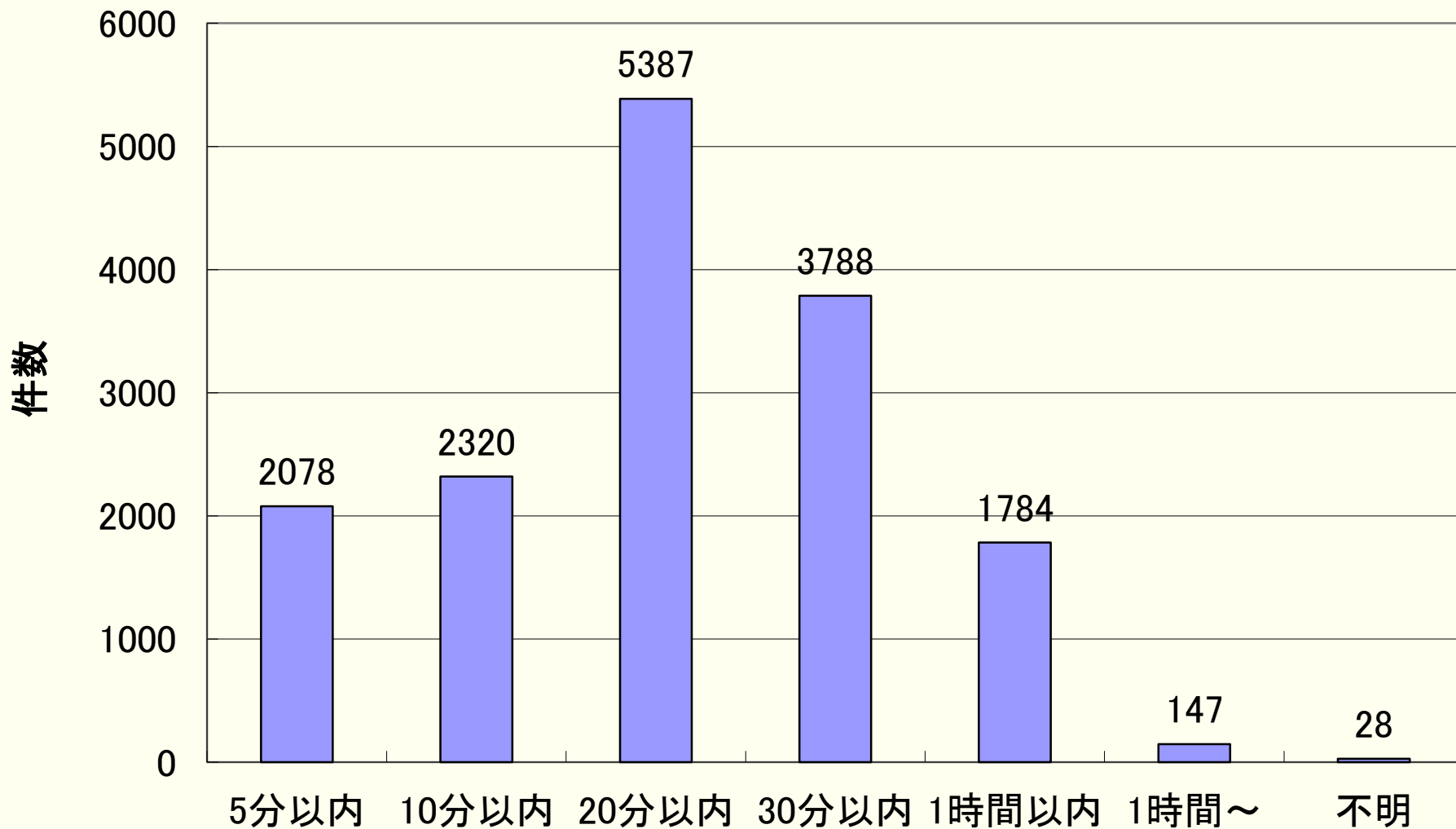


時間帯別件数



相談時間

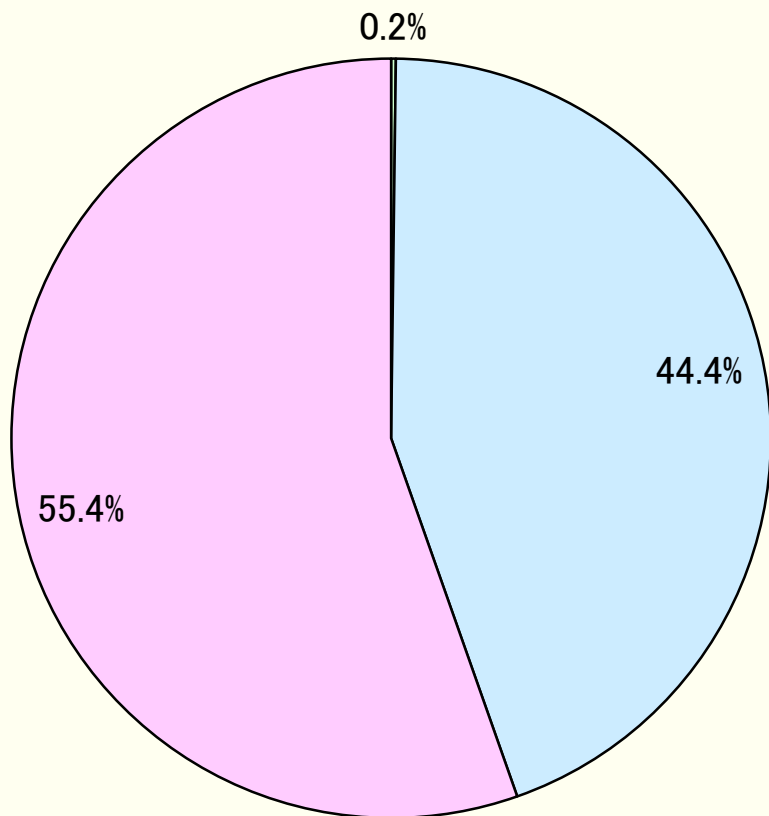
平均 17分45秒
全 15532件
(不明を除く)



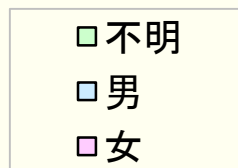
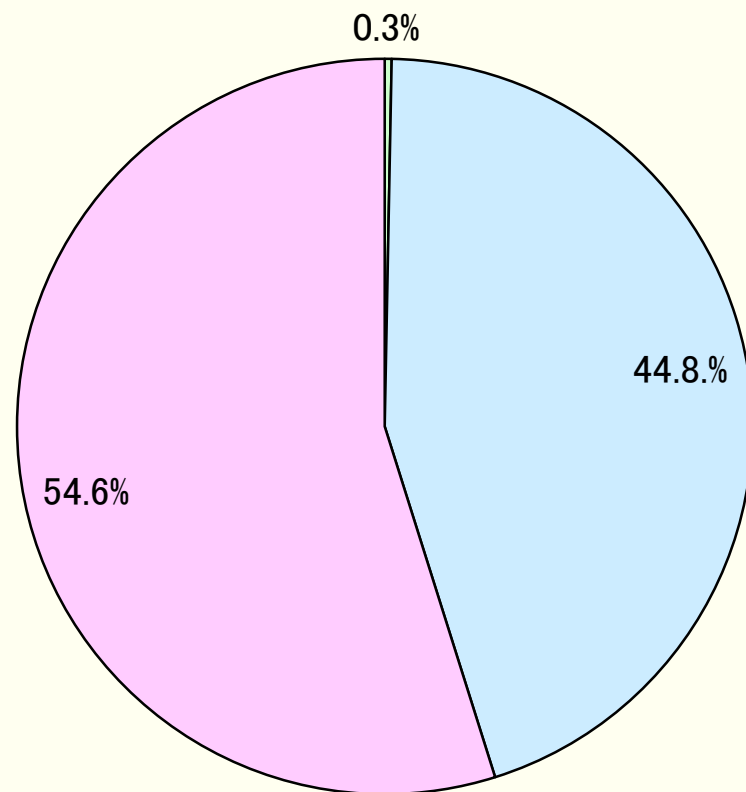
相談者

相談者	年度計(人)	割合
300.本人	15274	98.34%
310.配偶者	28	0.18%
311.親	101	0.65%
312.子ども	39	0.25%
313.その他家族	49	0.32%
320.医療関係者	0	0.00%
330.保健所関係者	0	0.00%
340.福祉関係者	0	0.00%
350.教育関係者	0	0.00%
360.職場関係者	2	0.01%
370.その他(友人・恋人・民間カウンセラーなど)	28	0.18%
380.不明	11	0.07%
合計	15532	100.00%

相談者性別



対象者性別



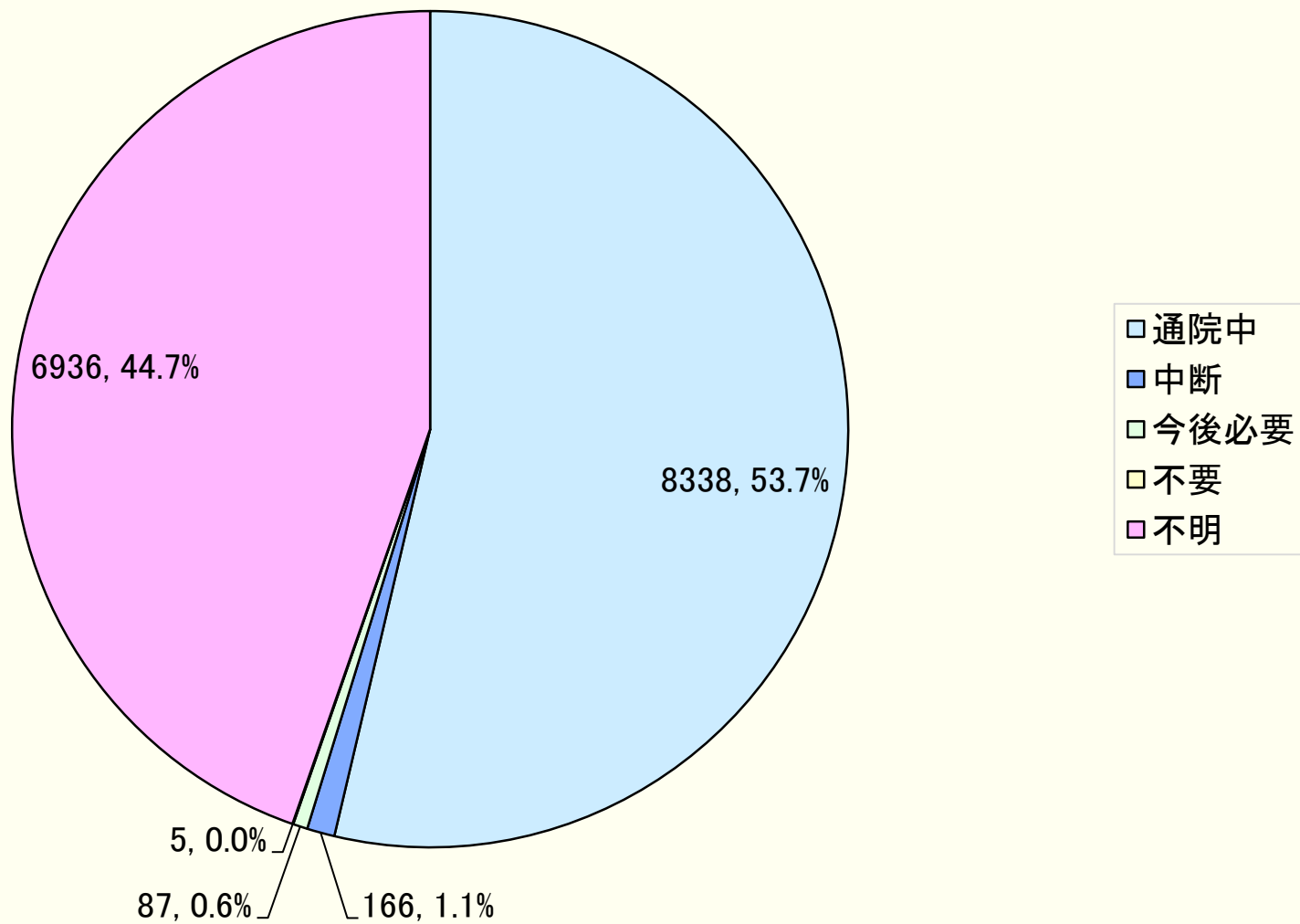
相談者年代

相談者年代	年度計(人)	割合
15歳以下	25	0.06%
16歳以上20歳未満	140	0.09%
20代	651	4.19%
30代	1394	8.98%
40代	3380	21.76%
50代	2269	14.61%
60代	950	6.12%
70歳以上	319	2.05%
不明	6404	41.23%
合計	15532	100.00%

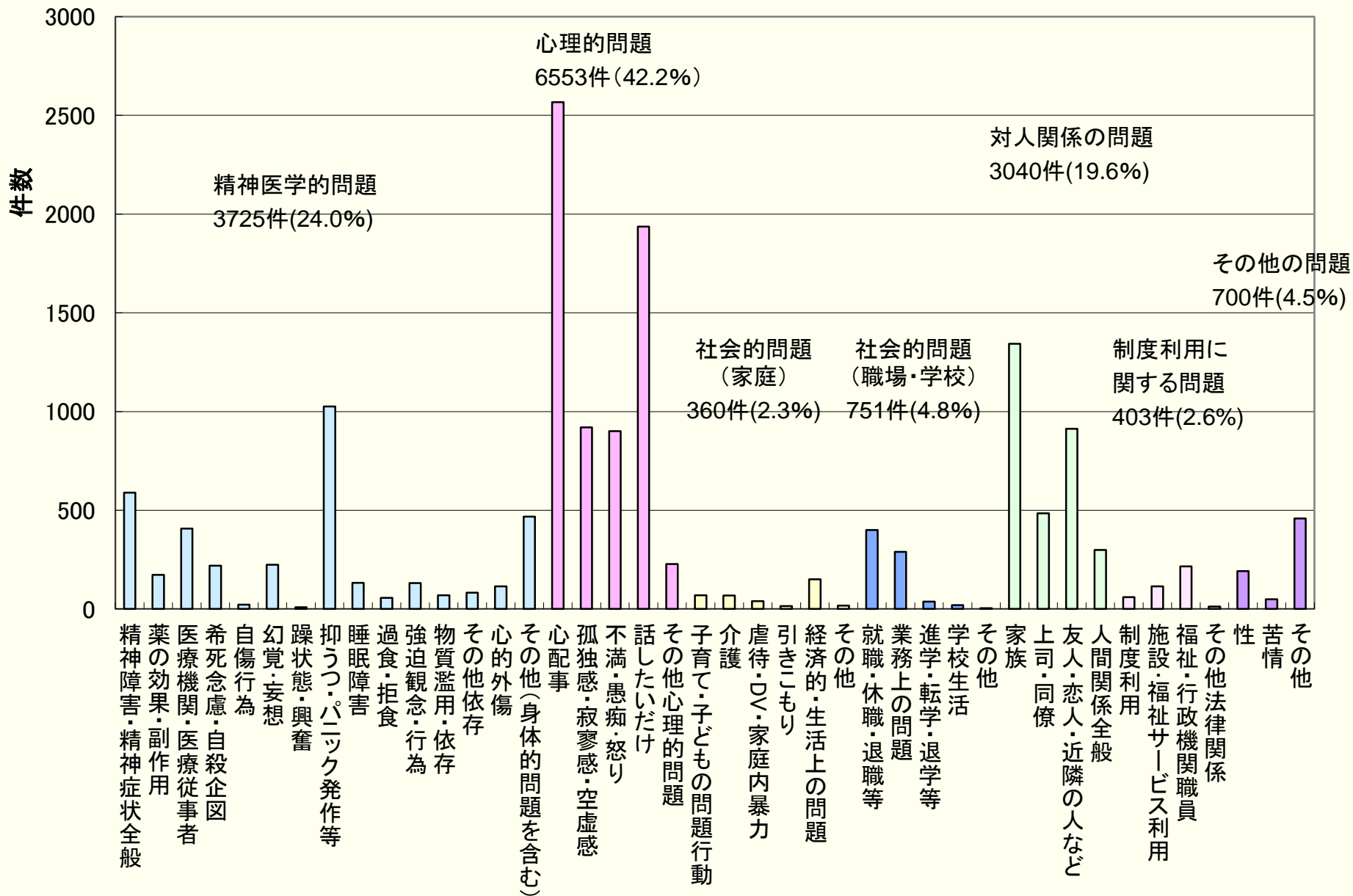
対象者年代

相談者年代	年度計(人)	割合
15歳以下	33	0.2%
16歳以上20歳未満	153	1.0%
20代	680	4.4%
30代	1410	9.1%
40代	3369	21.7%
50代	2241	14.4%
60代	944	6.1%
70歳以上	317	2.0%
不明	6385	41.1%
合計	15532	100.00%

通院歴



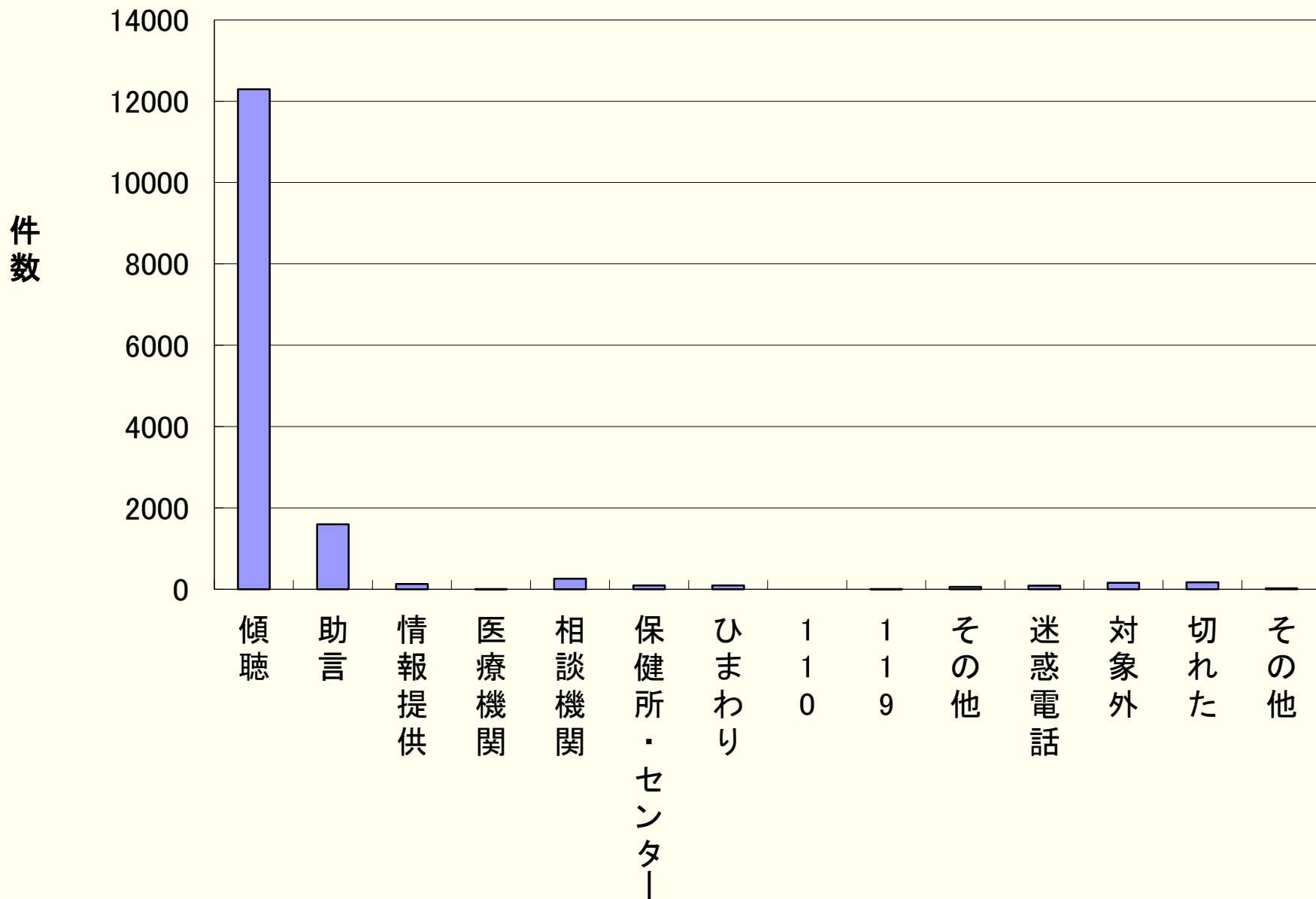
相談内容



希死念慮・自傷

	4月	5月	6月	7月	8月	9月	10月	11月	12月	1月	2月	3月	年度計
希死念慮あり(%)	18 (1.52)	40 (3.15)	46 (3.82)	24 (1.87)	29 (2.29)	25 (2.06)	20 (1.53)	21 (1.60)	15 (1.13)	25 (1.72)	25 (1.91)	35 (2.51)	323 (2.08)
自傷行為あり(%)	6 (0.51)	9 (0.17)	4 (0.33)	3 (0.23)	3 (0.24)	1 (0.08)	0 (0.00)	1 (0.08)	1 (0.08)	4 (0.28)	2 (0.15)	4 (0.29)	38 (0.24)
なし	1163	1219	1155	1257	1237	1186	1291	1287	1313	1422	1285	1356	15171
合計	1187	1268	1205	1284	1269	1212	1311	1309	1329	1451	1312	1395	15532

対応

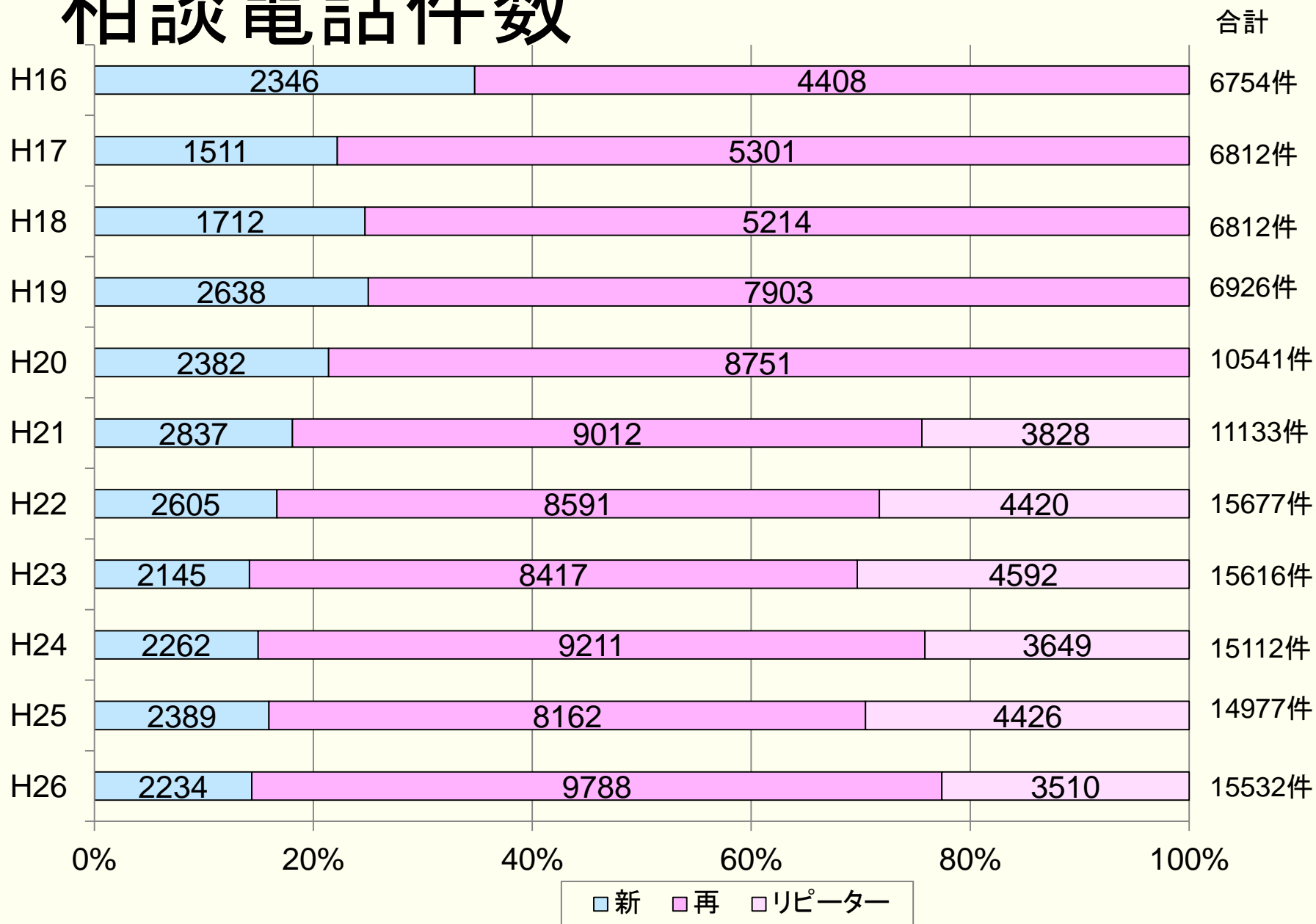


対応

対応	4月	5月	6月	7月	8月	9月	10月	11月	12月	1月	2月	3月	年度計(%)
傾聴	1012	1009	1022	1100	1060	1026	1101	1116	1111	1259	1125	1237	13178 (84.84)
助言	106	158	100	108	120	92	105	101	115	88	111	81	1285 (8.27)
情報提供	8	6	9	6	12	12	10	8	8	4	5	11	99 (0.64)
医療機関	0	3	3	0	0	0	3	1	0	1	0	0	11(0.07)
相談機関	13	21	12	18	26	24	27	19	28	24	17	21	250(1.61)
保健所・センター	11	8	12	5	8	10	10	18	11	7	12	10	122(0.79)
ひまわり	5	12	9	9	7	13	4	3	13	4	6	2	87(0.56)
110	0	0	0	0	0	0	0	0	0	1	0	0	1(0.01)
119	1	0	0	0	0	0	0	0	0	1	0	0	2(0.01)
その他	7	12	5	8	2	5	2	9	6	5	5	8	74(0.48)
迷惑電話	3	8	7	3	6	3	6	4	8	19	6	6	79(0.51)
対象外	9	14	5	10	14	11	17	17	9	15	8	9	138(0.89)
切れた	7	11	12	11	6	12	22	8	15	14	13	8	139(0.89)
その他	5	6	9	6	8	4	4	5	5	9	4	2	67(0.43)
月度合計	1187	1268	1205	1284	1269	1212	1311	1309	1329	1451	1312	1395	15532 (100.00)

平成16年度～平成26年度の 変化

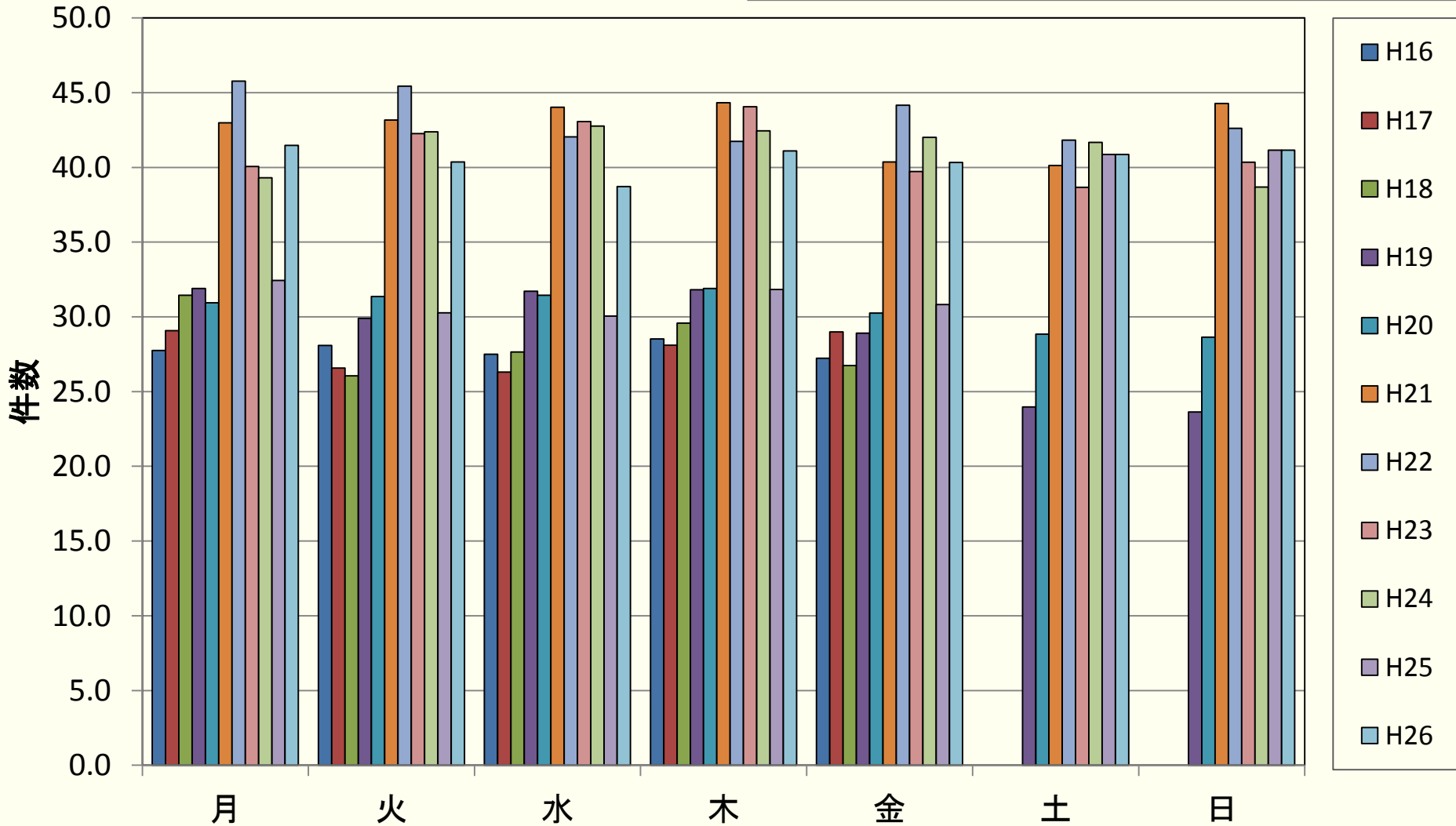
相談電話件数



曜日毎相談件数(平均)

1日の平均件数

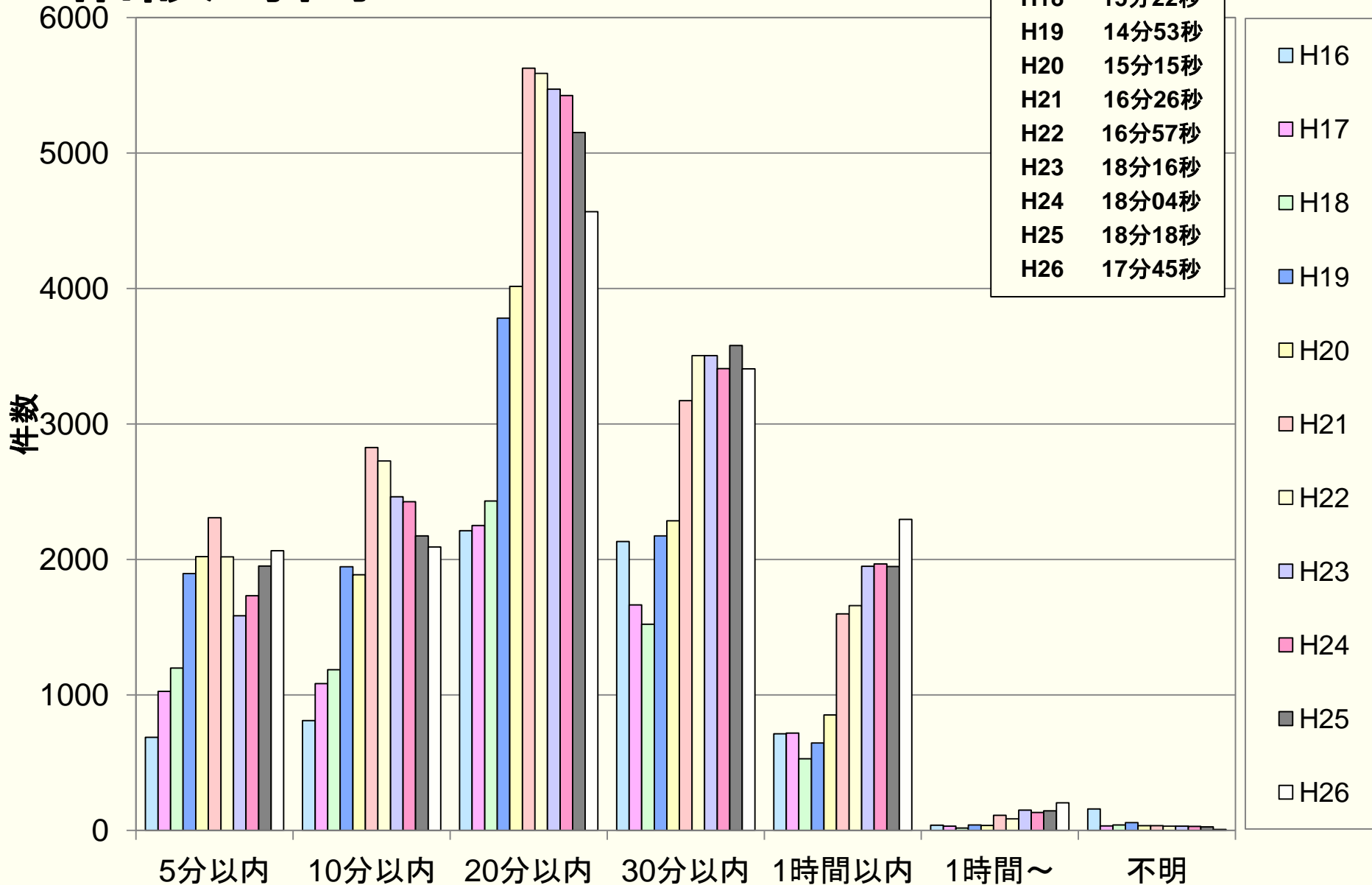
H16	27.8件/日	H21	43.0件/日	H26	42.6件
H17	28.2件/日	H22	42.8件/日		
H18	30.4件/日	H23	41.4件/日		
H19	28.8件/日	H24	41.3件/日		
H20	30.7件/日	H25	41.0件/日		



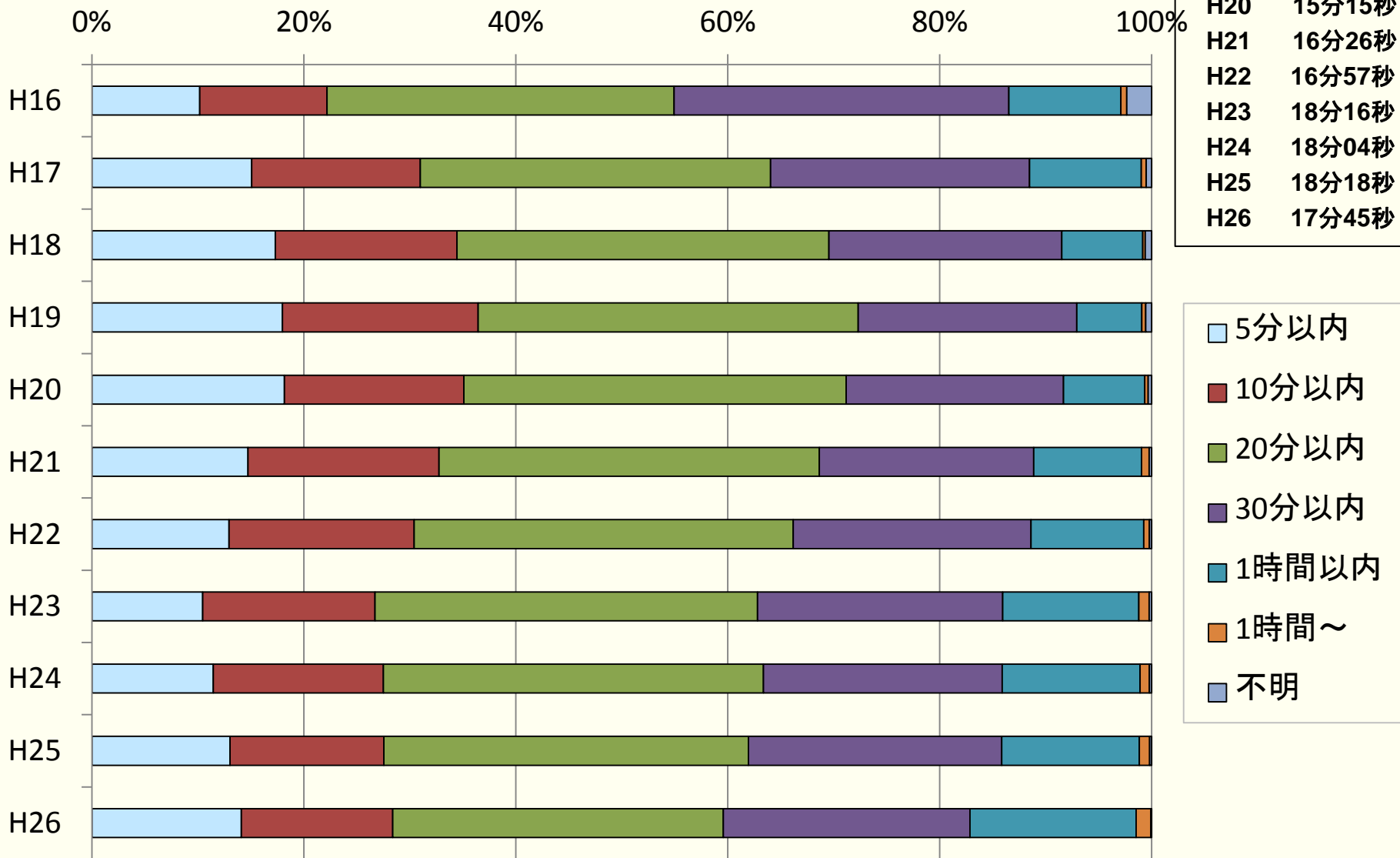
相談時間

平均相談時間

H16	17分51秒
H17	16分54秒
H18	15分22秒
H19	14分53秒
H20	15分15秒
H21	16分26秒
H22	16分57秒
H23	18分16秒
H24	18分04秒
H25	18分18秒
H26	17分45秒



相談時間(割合)

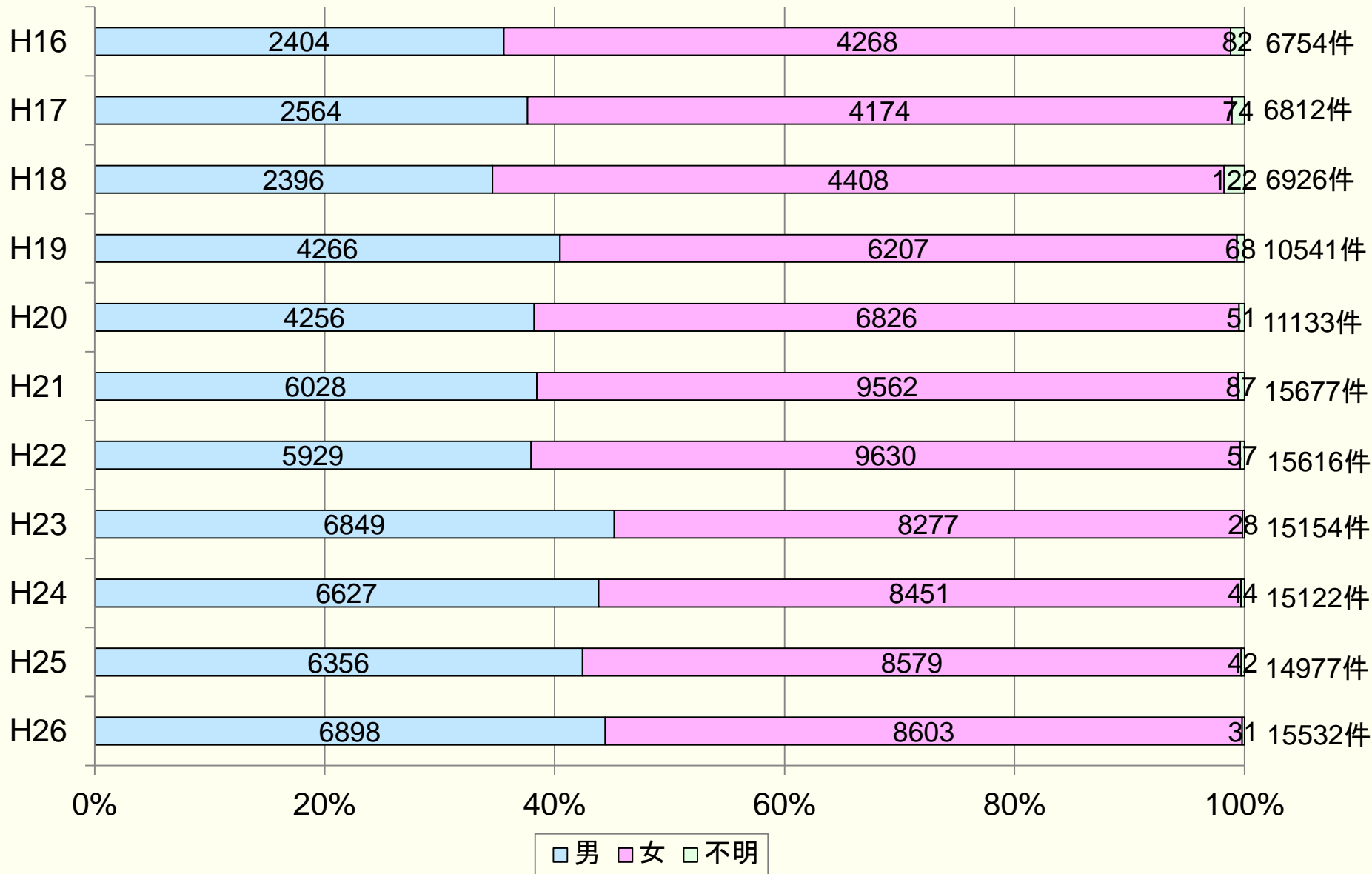


相談者

相談者	H16(%)	H17(%)	H18(%)	H19(%)	H20(%)	H21(%)	H22(%)	H23(%)	H24(%)	H25(%)	H26(%)
300.本人	6171 (91.37)	6311 (92.65)	6249 (90.23)	9531 (90.42)	10373 (93.17)	15151 (96.68)	15183 (97.23)	14864 (98.09)	14838 (98.12)	14631 (97.69)	15274 (98.34)
310.配偶者	51 (0.76)	56 (0.82)	65 (0.94)	90 (0.85)	56 (0.50)	58 (0.37)	28 (0.18)	24 (0.16)	28 (0.19)	33 (0.22)	28 (0.18)
311.親	292 (4.32)	102 (1.50)	232 (3.35)	325 (3.08)	221 (1.99)	201 (1.28)	144 (0.92)	109 (0.72)	115 (0.76)	152 (1.01)	101 (0.65)
312.子ども	81 (1.20)	127 (1.86)	75 (1.08)	83 (0.79)	81 (0.73)	74 (0.47)	27 (0.17)	22 (0.15)	19 (0.13)	39 (0.34)	39 (0.25)
313.その他家族	51 (0.76)	83 (1.22)	83 (1.20)	100 (0.95)	73 (0.66)	56 (0.36)	67 (0.43)	38 (0.25)	54 (0.36)	51 (0.34)	49 (0.32)
320.医療関係者	2 (0.03)	1 (0.01)	1 (0.01)	1 (0.01)	0 (0.00)	1 (0.01)	0 (0.00)	0 (0.00)	0 (0.00)	0 (0.00)	0 (0.00)
330.保健所関係者	0 (0.00)	1 (0.01)	0 (0.00)	0 (0.00)	0 (0.00)	0 (0.00)	0 (0.00)	0 (0.00)	1 (0.01)	0 (0.00)	0 (0.00)
340.福祉関係者	1 (0.01)	4 (0.06)	0 (0.00)	0 (0.00)	2 (0.02)	1 (0.01)	0 (0.00)	0 (0.00)	1 (0.01)	3 (0.02)	0 (0.00)
350.教育関係者	6 (0.09)	0 (0.00)	1 (0.01)	3 (0.03)	1 (0.01)	1 (0.01)	2 (0.01)	0 (0.00)	0 (0.00)	1 (0.01)	0 (0.00)
360.職場関係者	3 (0.04)	2 (0.03)	1 (0.01)	5 (0.05)	3 (0.03)	2 (0.01)	1 (0.01)	1 (0.01)	2 (0.01)	1 (0.01)	2 (0.01)
370.その他	39 (0.84)	67 (0.98)	80 (1.16)	98 (0.93)	60 (0.54)	62 (0.40)	57 (0.37)	50 (0.33)	34 (0.22)	47 (0.31)	28 (0.18)
380.不明	57 (0.84)	58 (0.98)	139 (2.01)	305 (2.89)	263 (0.54)	70 (0.45)	107 (0.69)	46 (0.30)	30 (0.20)	19 (0.13)	11 (0.07)
合計	6754	6812	6926	10541	10373	15677	15616	15154	15122	14977	15532

相談者性別

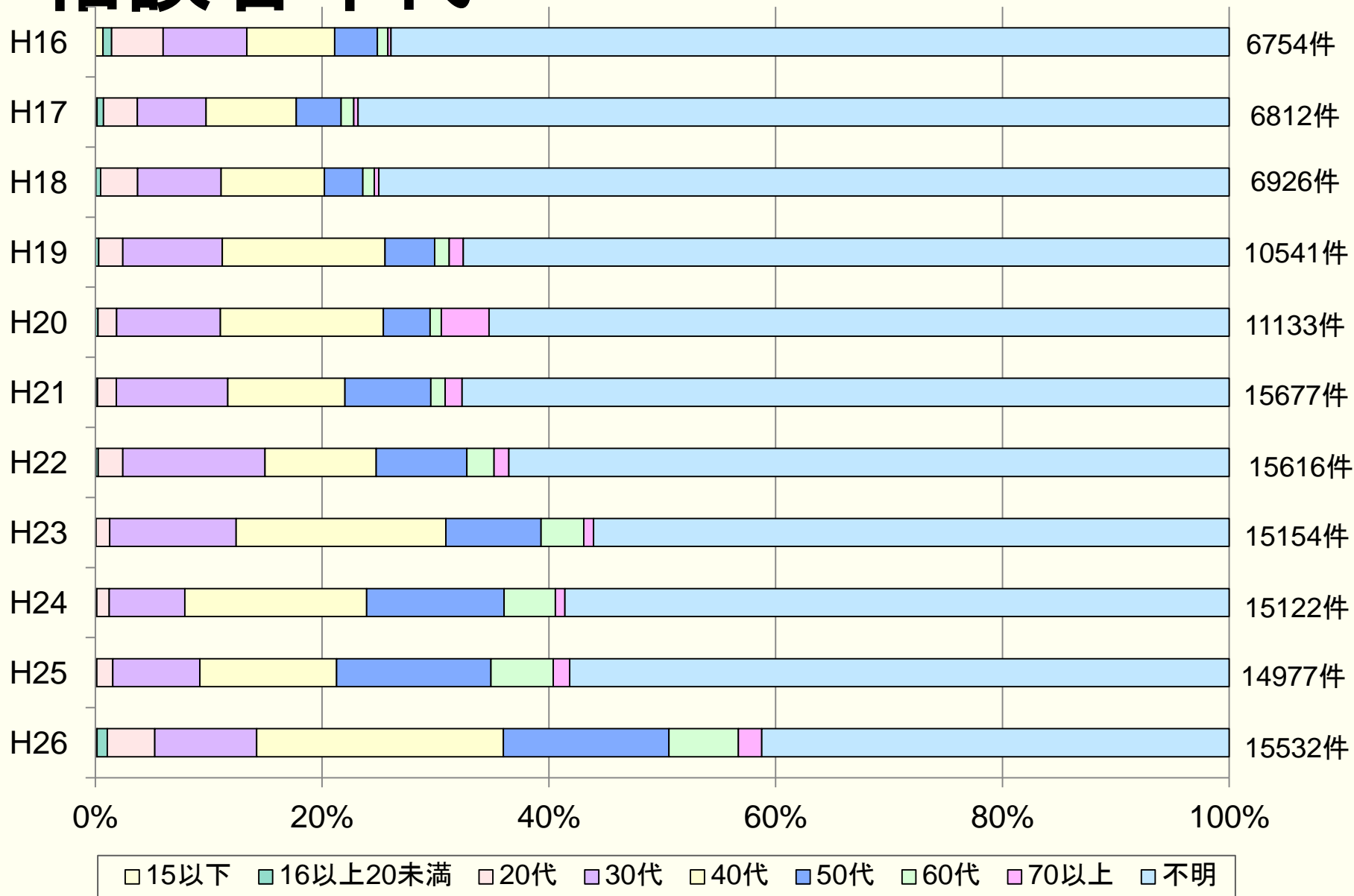
合計



相談者年代

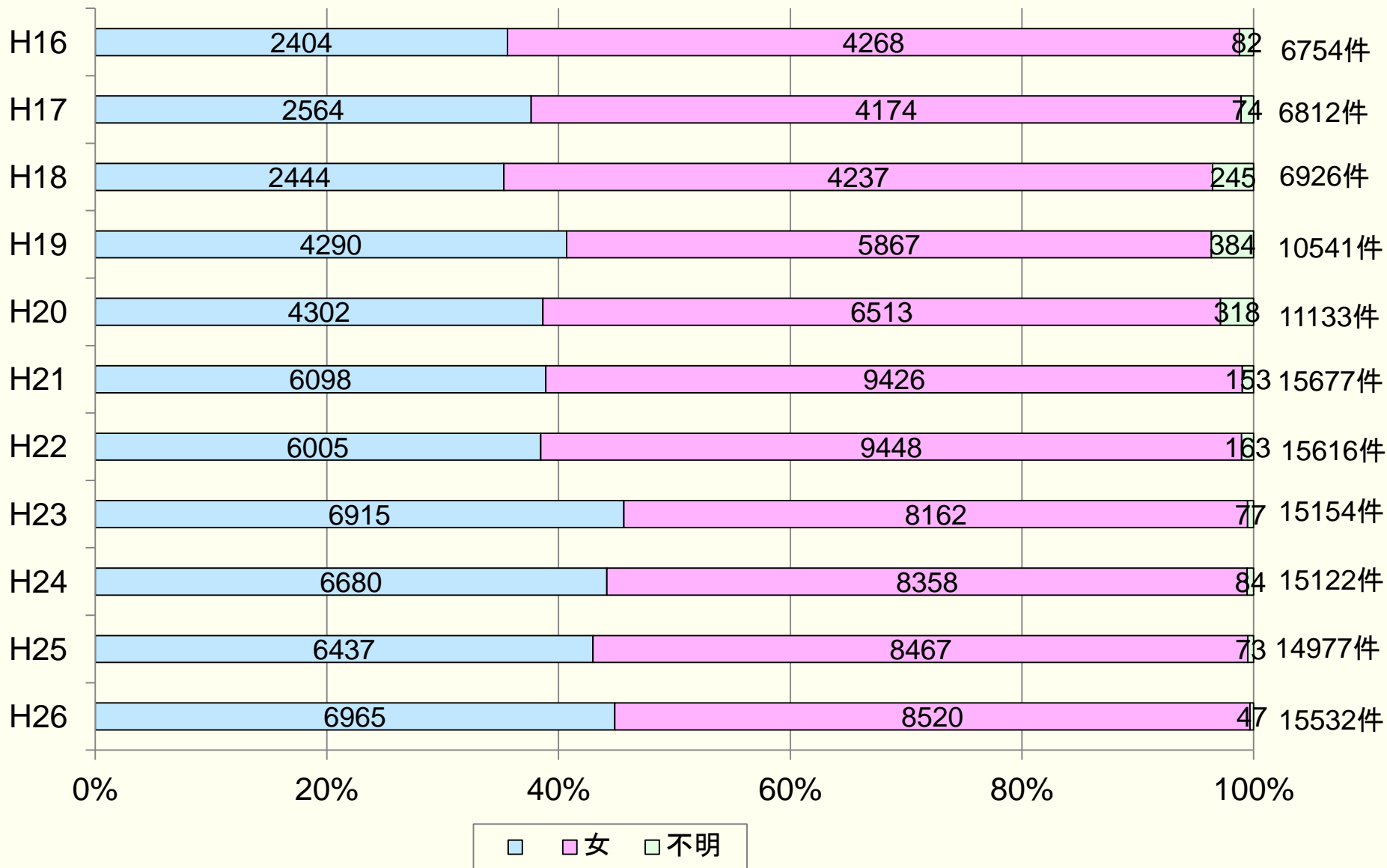
	15歳以下	16歳以上 20歳未満	20代	30代	40代	50代	60代	70代以上	不明
H16	46	52	306	499	523	255	62	19	4992
H17	11	38	204	413	542	269	76	26	5223
H18	4	29	225	511	630	236	69	28	5194
H19	2	31	224	925	1512	461	136	129	7121
H20	0	28	181	1019	1601	458	111	469	7266
H21	7	23	263	1540	1619	1187	199	233	10606
H22	7	34	337	1961	1531	1249	372	204	9921
H23	1	11	182	1688	2803	1272	572	131	8494
H24	8	13	165	1008	2426	1832	685	125	8860
H25	2	19	211	1149	1806	2040	822	218	8710
H26	25	140	651	1394	3380	2269	950	319	6404

相談者年代

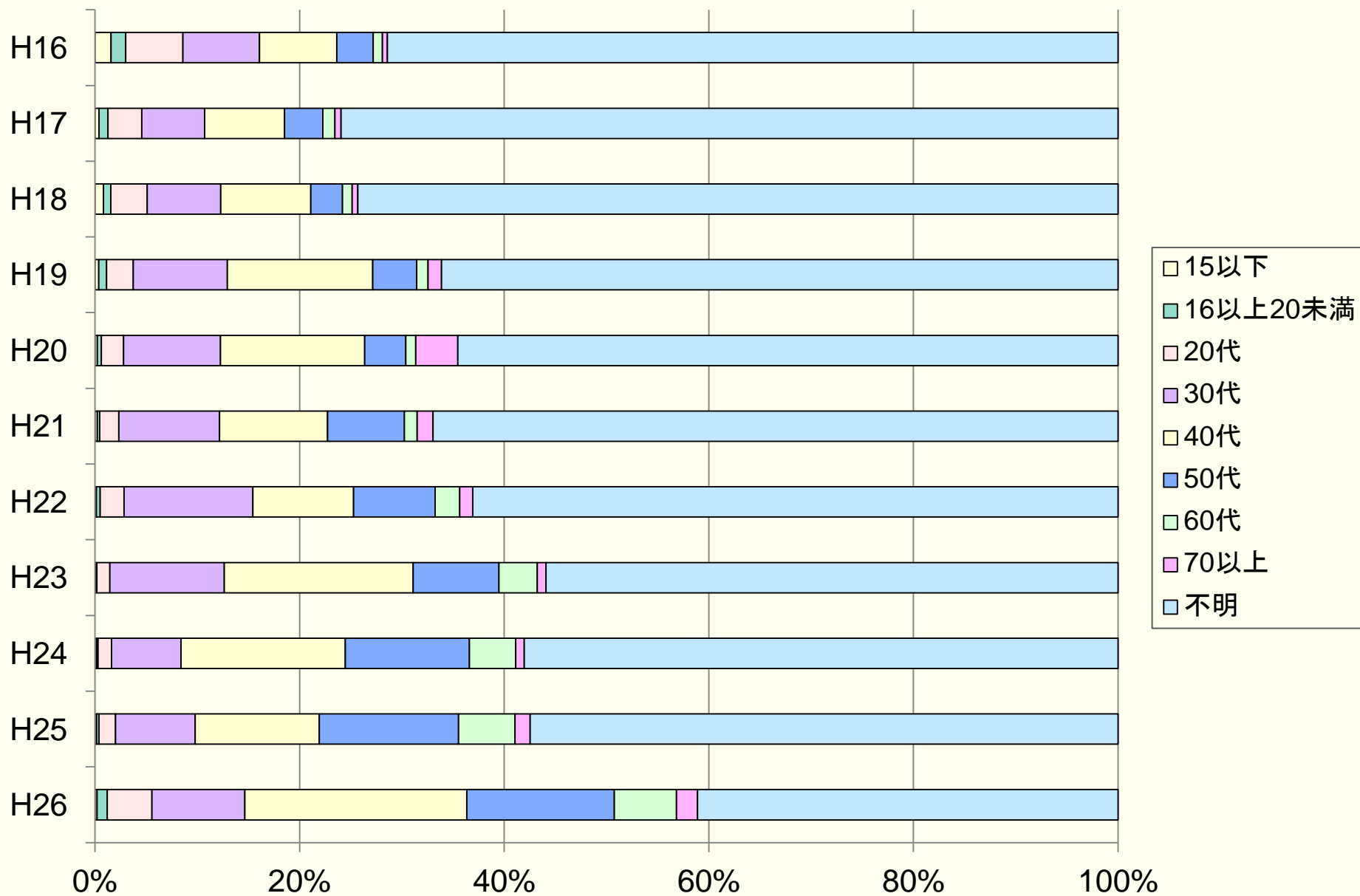


対象者性別

合計



对象者年代

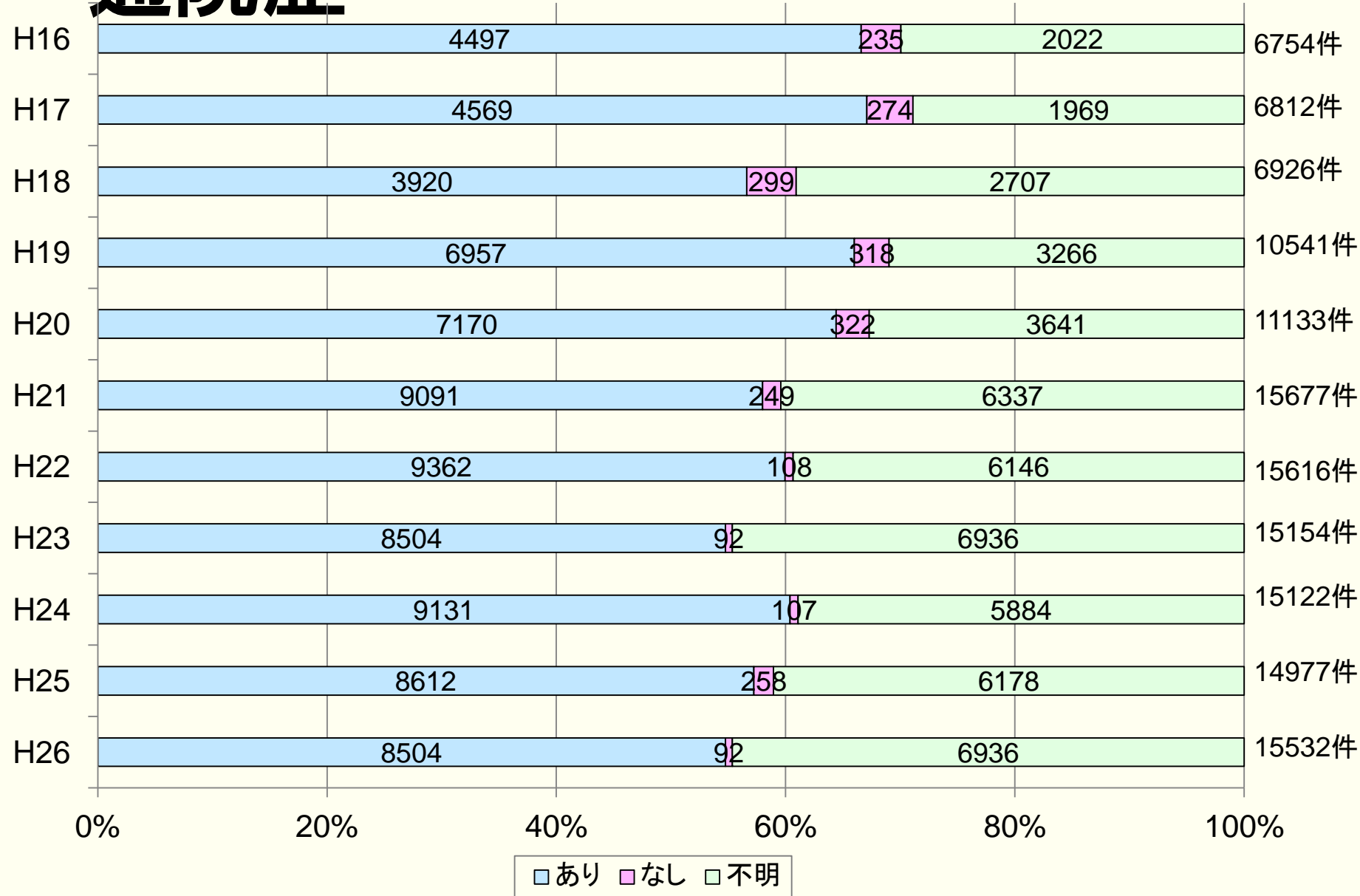


对象者年代

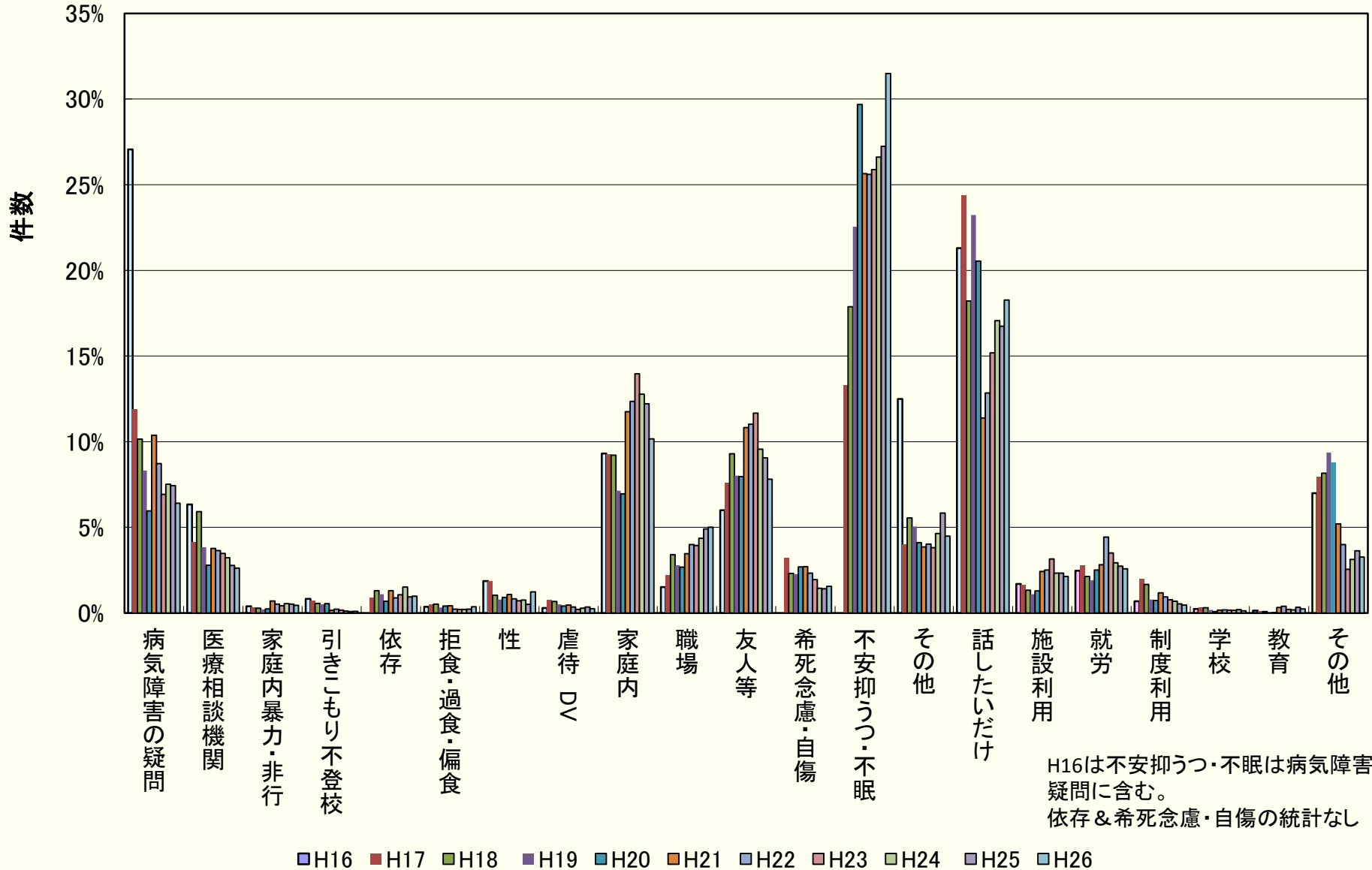
	15歳以下	16歳以上 20歳未満	20代	30代	40代	50代	60代	70代以上	不明
H16	106	97	378	505	510	241	61	32	4824
H17	27	60	224	419	533	255	79	41	5174
H18	58	50	246	498	609	215	66	38	5146
H19	39	81	274	971	1498	451	119	137	6971
H20	25	44	243	1055	1569	448	106	458	7185
H21	35	38	292	1544	1657	1175	198	240	10498
H22	22	57	366	1966	1536	1247	372	200	9850
H23	11	17	192	1695	2797	1272	566	130	8474
H24	23	24	197	1028	2427	1835	684	127	8777
H25	26	34	243	1163	1817	2039	826	222	8607
H26	33	153	680	1410	3369	2241	944	317	6385

通院歴

合計



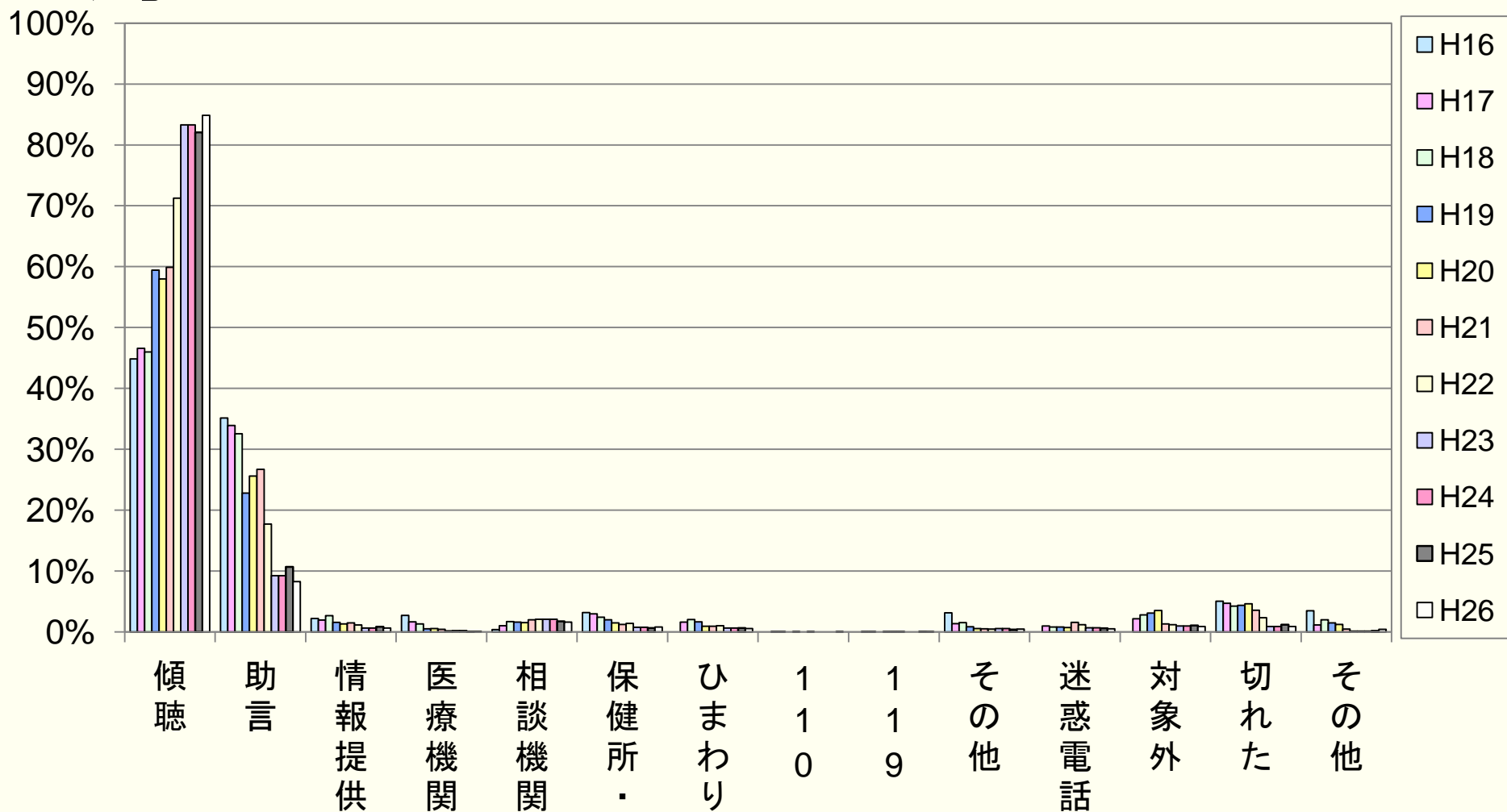
相談内容



希死念慮・自傷

	H17	H18	H19	H20	H21	H22	H23	H24	H25	H26
該当あり	279	217	349	378	505	384	317	263	272	361
%	4.1%	3.1%	3.3%	3.4%	3.2%	2.5%	2.1%	1.7%	1.8%	2.3%
なし	6533	6709	10192	10755	15177	15232	14837	14859	14705	15171
合計	6812	6926	10541	11133	15677	15616	15154	15122	14977	15532

対応



※H16は相談機関は福祉関係

対応(件数)

対応	H16	H17	H18	H19	H20	H21	H22	H23	H24	H25	H26
10.傾聴	3028	3174	3186	6262	6454	9388	11123	12268	12597	12291	13178
20.助言	2372	2310	2253	2401	2849	4185	2767	1857	1398	1600	1285
30.情報提供	148	131	185	165	143	233	176	119	94	128	99
41.医療機関	183	113	90	51	62	63	26	24	33	5	11
42.相談機関	25	69	117	170	167	312	322	222	310	261	250
43.保健所・センター	213	202	168	208	166	193	218	133	112	95	122
45.ひまわり	-	108	139	175	105	144	157	83	96	95	87
46.110	-	1	1	0	4	0	1	1	0	0	1
47.119	-	2	2	0	6	1	1	0	0	1	2
49.その他	211	92	105	89	60	77	72	57	84	59	74
81.迷惑電話	-	67	55	83	80	247	185	76	102	86	79
82.対象外	-	146	194	325	389	203	186	99	143	157	138
83.切れた	340	321	293	458	512	559	361	202	135	174	139
99.その他	234	76	138	154	136	72	21	13	18	25	67
月度合計	6754	6812	6926	10541	11133	15677	15616	15154	15122	14977	15532